

**GIZAKER**

**encuestas**

Social Survey  
and Public Opinion Experts

**S**ociómetro

**Gipuzkoa**

*Diciembre 2020*

## Introducción

<i>Presentación</i> .....	pág. 1
<i>Metodología y Ficha técnica</i> .....	pág. 2

## 1. Economía y empleo

1.1. Economía y empleo .....	pág. 4
------------------------------	--------

## 2. Confianza social / institucional

2.1. Confianza social / institucional .....	pág. 12
---	---------

## 3. Refrendo ciudadano a diversos temas

3.1. Refrendo ciudadano a diversos temas .....	pág. 17
3.1.1. <i>Preocupaciones ciudadanas</i> .....	pág. 18
3.1.2. <i>Euskera</i> .....	pág. 20
3.1.3. <i>Etorkizuna Eraikiz</i> .....	pág. 25
3.1.4. <i>Convivencia</i> .....	pág. 27
3.1.5. <i>COVID</i> .....	pág. 28

# Índice

## Presentación

---

La INVESTIGACIÓN que se presenta nace de la necesidad manifestada por conocer la opinión de los ciudadanos de Gipuzkoa ante diversos temas sociales.

Nos encontramos ante una investigación con gran cantidad de datos que pretende ser el punto de referencia para futuros nuevos análisis de este tipo.

Para cualquier tipo de aclaración o pormenorización de datos, no duden en ponerse en contacto con los responsables de la investigación.

Departamento Investigación



## Metodología

---

La **METODOLOGÍA** que se ha empleado para la elaboración en esta investigación es de tipo cuantitativa, mediante la técnica de entrevista telefónica.

Esta técnica de investigación posibilita responder a la totalidad de los objetivos propuestos obteniendo unos resultados de máxima validez y fiabilidad con los que, consecuentemente, poder actuar con eficacia.

La población que integra el **UNIVERSO DE ESTUDIO** es la compuesta por el conjunto de personas mayores o igual a 18 años, residentes en GIPUZKOA, realizándose el trabajo de campo durante los meses de **NOVIEMBRE** y **DICIEMBRE** de 2020.

Se ha realizado un **MUESTREO** estratificado, con fijación proporcional a las cuotas, utilizando igualmente metodología cuantitativa.

## Ficha técnica

---

### MUESTRA:

1.200 personas residentes en GIPUZKOA (340 en Donostialdea, 280 en Bidasoa-Oiartzun, 280 en Oria y 300 en Deba-Urola).

$Em = \pm 2,83\%$ , nivel de confianza del 95%,  $p=q=0,5$ , para datos totales.

Muestra aleatoria estratificada por municipio, sexo y edad.

Datos totales ponderados por Circunscripción

El 42,9% de las encuestas han sido realizadas en euskera y el 57,1% restantes en castellano.

### TRABAJO DE CAMPO:

El trabajo de campo se realizó durante los días del 24 de noviembre al 1 de diciembre de 2020, mediante entrevista telefónica.

La duración media de la encuesta ha sido de 7,99', siendo la encuesta más corta de 5' y la más larga de 18'.

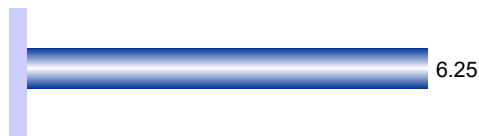


# **Economía y empleo**

1.1. Economía y empleo

## 1.1. Economía y empleo

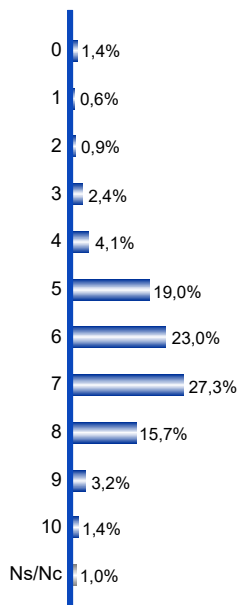
## Calificación de la situación económica personal



Desv. Típica 1.66

Ns/Nc 1,0%

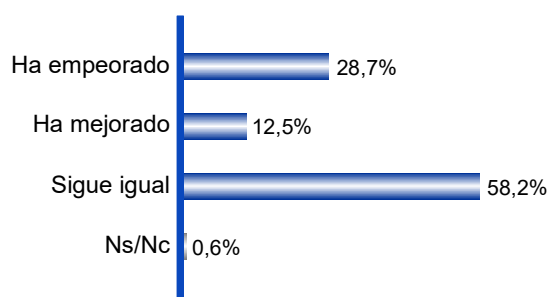
Siendo 0 "La peor situación posible" y 10 "La mejor posible"



### Circunscripción

Donost.	Bidasoa-Oiartzun	Oria	Deba-Urola
6.30	5.93	6.49	6.27

Su nivel de vida ha empeorado, ha mejorado o sigue igual hoy respecto a hace dos/tres años



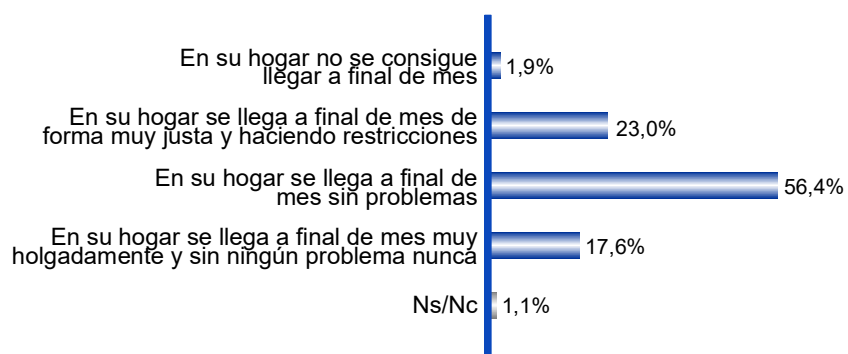
#### Edad

	18-29 años	30-45 años	46-60 años	Más de 60 años
"Ha empeorado"	20,9%	34,5%	33,8%	23,9%
"Ha mejorado"	29,1%	17,1%	8,2%	6,6%
"Sigue igual"	50,0%	48,4%	57,0%	68,9%



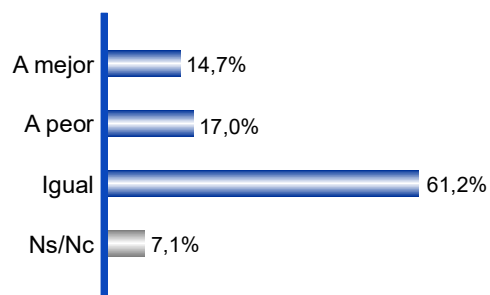
Opción con la que más se identifica:

---



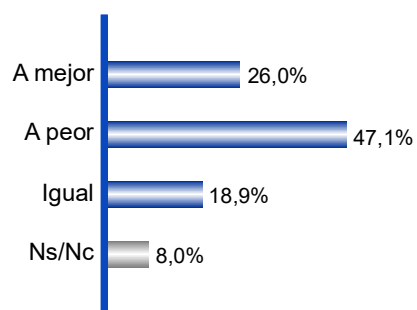
	Edad			
	18-29 años	30-45 años	46-60 años	Más de 60 años
"No se consigue llegar"	0,0%	2,8%	2,7%	1,4%
"Se llega de forma justa"	12,7%	32,8%	22,5%	20,4%
"Se llega sin problemas"	59,9%	49,8%	59,9%	56,8%
"Se llega holgadamente"	24,8%	13,9%	14,0%	20,4%

## Su economía personal irá en el próximo año a mejor, a peor, o seguirá igual



	Edad			
	18-29 años	30-45 años	46-60 años	Más de 60 años
"A mejor"	44,7%	17,8%	9,4%	5,4%
"A peor"	10,7%	13,9%	17,6%	20,9%
"Igual"	40,9%	62,7%	65,7%	64,6%

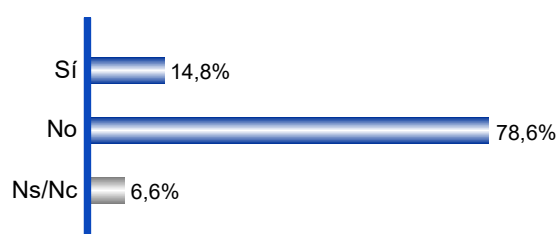
## La economía de Gipuzkoa irá en el próximo año a mejor, a peor, o seguirá igual



	Edad			
	18-29 años	30-45 años	46-60 años	Más de 60 años
"A mejor"	27,2%	26,9%	23,3%	26,8%
"A peor"	50,6%	46,9%	52,7%	41,5%
"Igual"	15,2%	22,0%	17,3%	19,5%

### Cree que recuperaremos la economía preCOVID en el próximo año

---



	Edad			
	18-29 años	30-45 años	46-60 años	Más de 60 años
"Sí"	14,6%	11,8%	12,7%	18,8%
"No"	82,9%	82,2%	82,7%	71,4%



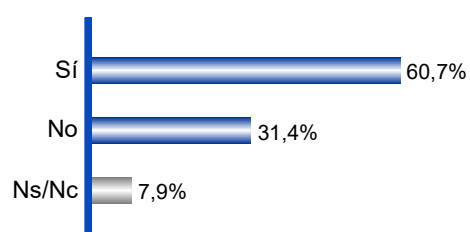
# **C**onfianza social / institucional

2.1. Confianza social / institucional

## 2.1. Confianza social / institucional

Básicamente, se puede confiar en la gente

---



#### Circunscripción

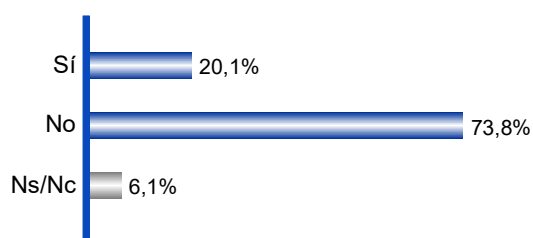
	Donost.	Bidasoa-Oiartzun	Oria	Deba-Urola
"Sí"	65,1%	60,3%	55,3%	59,0%
"No"	31,2%	29,8%	35,5%	30,2%

#### Edad

	18-29 años	30-45 años	46-60 años	Más de 60 años
"Sí"	63,7%	56,4%	60,4%	62,9%
"No"	31,2%	36,6%	33,2%	26,5%

## Confía en la política

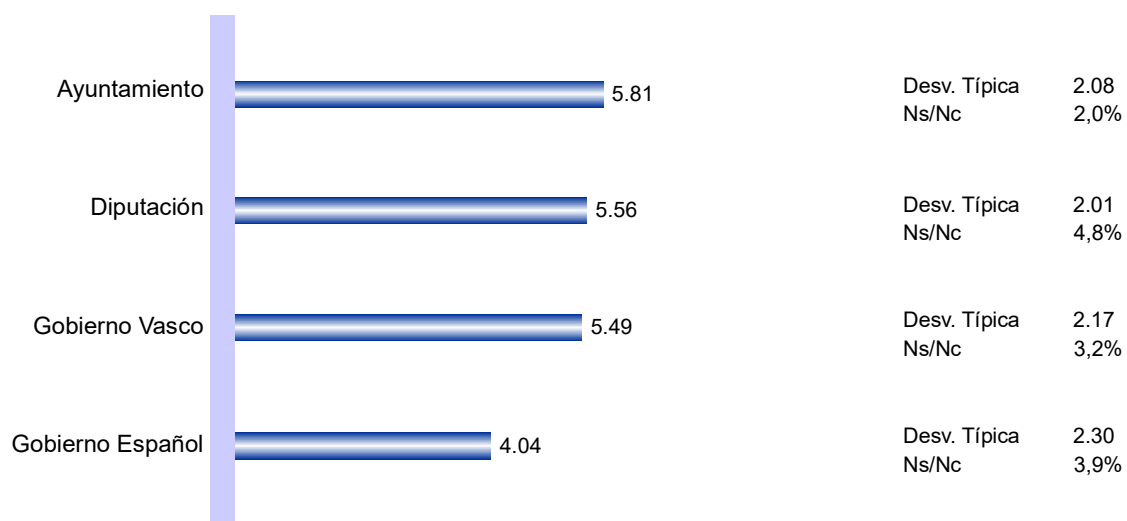
---



	Edad			
	18-29 años	30-45 años	46-60 años	Más de 60 años
"Sí"	18,4%	13,9%	18,3%	26,3%
"No"	77,8%	80,5%	76,5%	65,7%



## Valoración de la confianza que le inspiran las instituciones



Siendo 0 "Ninguna confianza" y 10 "La mayor confianza"

# Refrendo ciudadano a diversos temas

## 3.1. Refrendo ciudadano a diversos temas

3.1.1. *Preocupaciones ciudadanas*

3.1.2. *Euskera*

3.1.3. *Etorkizuna eraikiz*

3.1.4. *Convivencia*

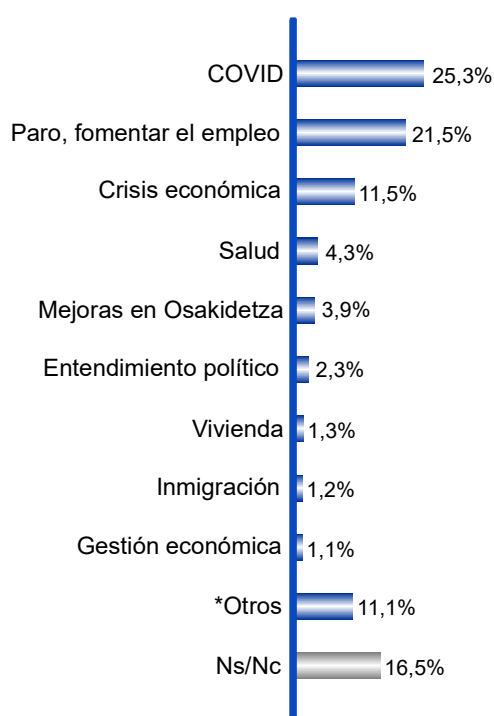
3.1.5. *COVID*

### 3.1. Refrendo ciudadano a diversos temas

## PREOCUPACIONES CIUDADANAS

### Principales problemas existentes en Gipuzkoa

Respuesta espontánea



*\*Otros: Educación, Desigualdad social, Mejorar las condiciones laborales, Servicios sociales escasos, Impulsar el euskera, Falta entendimiento en la sociedad, convivencia, Transporte público, Pensiones, ayudas a jubilados, Ayudas sociales mal repartidas (mucho a los de fuera y poco, Pocas ayudas a la 3ª edad, Acabar con la pobreza, Faltan residencias de ancianos, Mejorar la convivencia entre ciudadanos, Ayudas a Pymes, Cambio de clima, Ayudar al pequeño comercio, Incineradora, Más industria, Carreteras, Preocuparse más por el futuro de los jóvenes, Luchar más por la violencia de género, Escuchar más al ciudadano, Acercar a los presos a Euskadi, El tema de las basuras, Impulsar la naturaleza (acabar con la contaminación), Bienestar social, TAV, Luchar por la igualdad, Más ayudas a jóvenes que se quieran emancipar, Delincuencia, Incineradora, Infraestructuras, Que se atienda más a municipios pequeños, Que no vaya todo el dinero para Bizkaia, Controlar más a los jóvenes, Luchar por la seguridad ciudadana.*

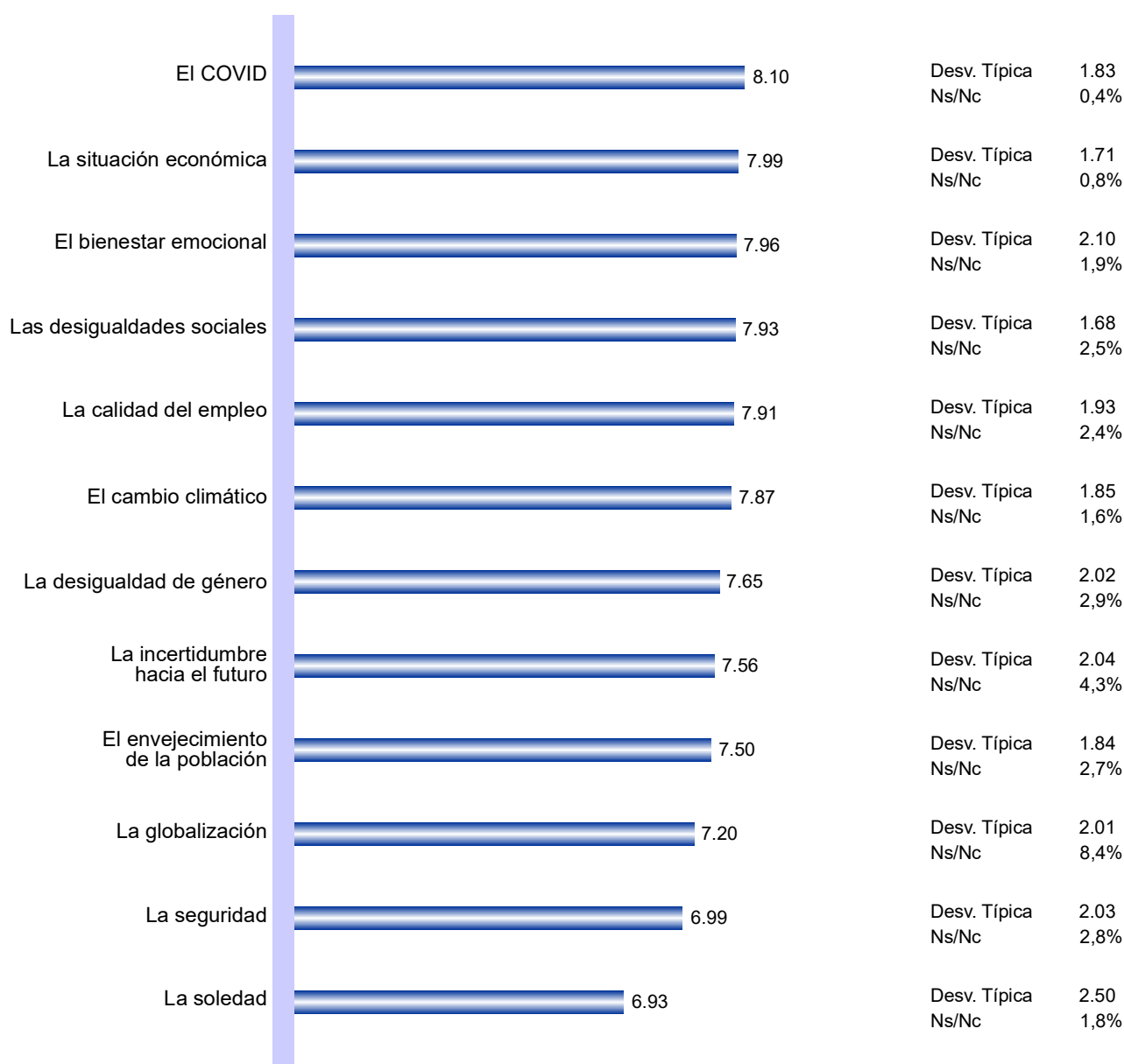
#### Circunscripción

	Donost.	Bidasoa-Oiartzun	Oria	Deba-Urola
"COVID"	24,8%	21,3%	27,3%	26,9%
"Paro, fomentar empleo"	23,6%	24,8%	17,7%	18,7%

#### Edad

	18-29 años	30-45 años	46-60 años	Más de 60 años
"COVID"	29,9%	22,7%	26,1%	24,5%
"Paro, fomentar empleo"	8,9%	19,1%	25,8%	24,0%

### Grado de preocupación con los siguientes temas:



Siendo 0 "Nada preocupado/a" y 10 "Totalmente preocupado/a"

**EUSKERA**

Percepción de la salud del euskera



Desv. Típica 1.56  
Ns/Nc 4,3%

Siendo 0 "Muy mala" y 10 "Muy buena"

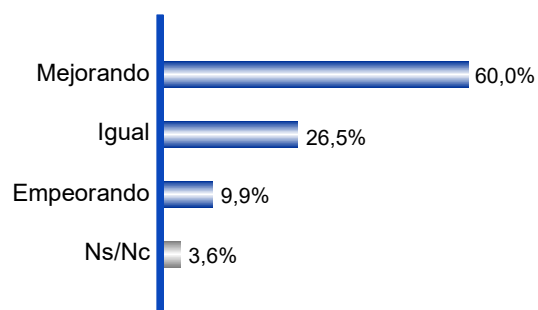
**Euskaldun**

Sí	No
6.11	6.72

**Edad**

18-29 años	30-45 años	46-60 años	Más de 60 años
6.08	6.18	6.26	6.54

La actitud general hacia el euskera está mejorando, sigue igual o está empeorando respecto a hace unos años



	Euskaldun	
	Sí	No
"Mejorando"	56,6%	66,8%
"Igual"	29,0%	21,4%
"Empeorando"	12,9%	4,3%

	Edad			
	18-29 años	30-45 años	46-60 años	Más de 60 años
"Mejorando"	53,2%	58,9%	59,6%	63,8%
"Igual"	34,2%	26,5%	25,2%	24,5%
"Empeorando"	9,5%	13,6%	10,9%	6,6%

## Ha oído hablar o sabe lo que es Euskaldia



### Euskaldun

	Sí	No
"Sí (esp.+sug.)"	98,3%	83,9%

### Circunscripción

	Donost.	Bidasoa-Oiartzun	Oria	Deba-Urola
"Sí (esp.+sug.)"	89,7%	93,3%	94,5%	96,6%

### Edad

	18-29 años	30-45 años	46-60 años	Más de 60 años
"Sí (esp.+sug.)"	98,1%	95,5%	96,0%	87,8%



Valoración de la iniciativa Euskaraldia

n=han oído hablar  
de Euskaraldia

93,2%



Desv. Típica 2.23  
Ns/Nc 15,1%

Siendo 0 "La peor nota posible" y 10 "La mejor nota posible"

**Euskaldun**

Sí	No
8.10	7.68

Valoración a la Diputación Foral de Gipuzkoa en cuanto a compromiso con el Euskera



Desv. Típica 1.76  
Ns/Nc 13,6%

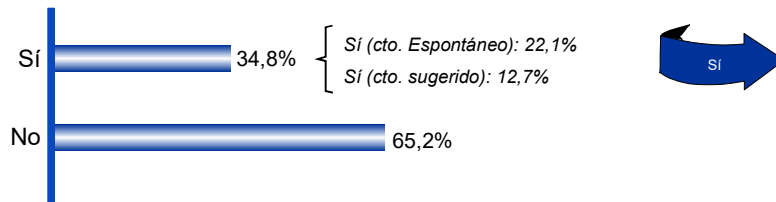
Siendo 0 "La peor nota posible" y 10 "La mejor nota posible"

**Euskaldun**

Sí	No
6.70	7.09

## ETORKIZUNA ERAIKIZ

Ha oído hablar de la iniciativa ETORKIZUNA ERAIKIZ de la Diputación Foral de Gipuzkoa

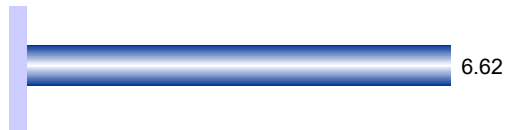


	Edad			
	18-29 años	30-45 años	46-60 años	Más de 60 años
"Sí"	29,1%	30,7%	40,3%	35,2%
"No"	70,9%	69,3%	59,7%	64,8%

Valoración de la iniciativa ETORKIZUNA ERAIKIZ

n=han oído hablar  
de Etorkizuna Eraikiz

34,8%



Desv. Típica 1.94  
Ns/Nc 24,7%

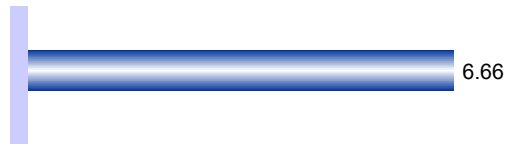
Siendo 0 "La peor valoración" y 10 "La mejor valoración"

**Edad**

18-29 años	30-45 años	46-60 años	Más de 60 años
7.13	6.02	6.51	6.79

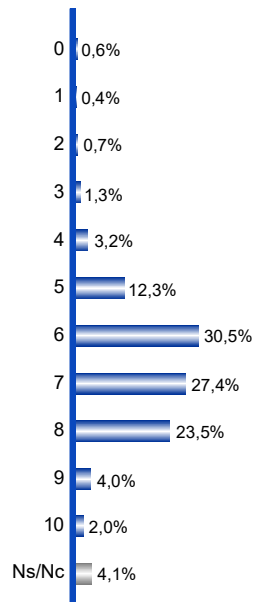
## CONVIVENCIA

Valoración del nivel de convivencia ciudadana existente hoy en Gipuzkoa, sabiendo que coexisten diferentes sensibilidades políticas



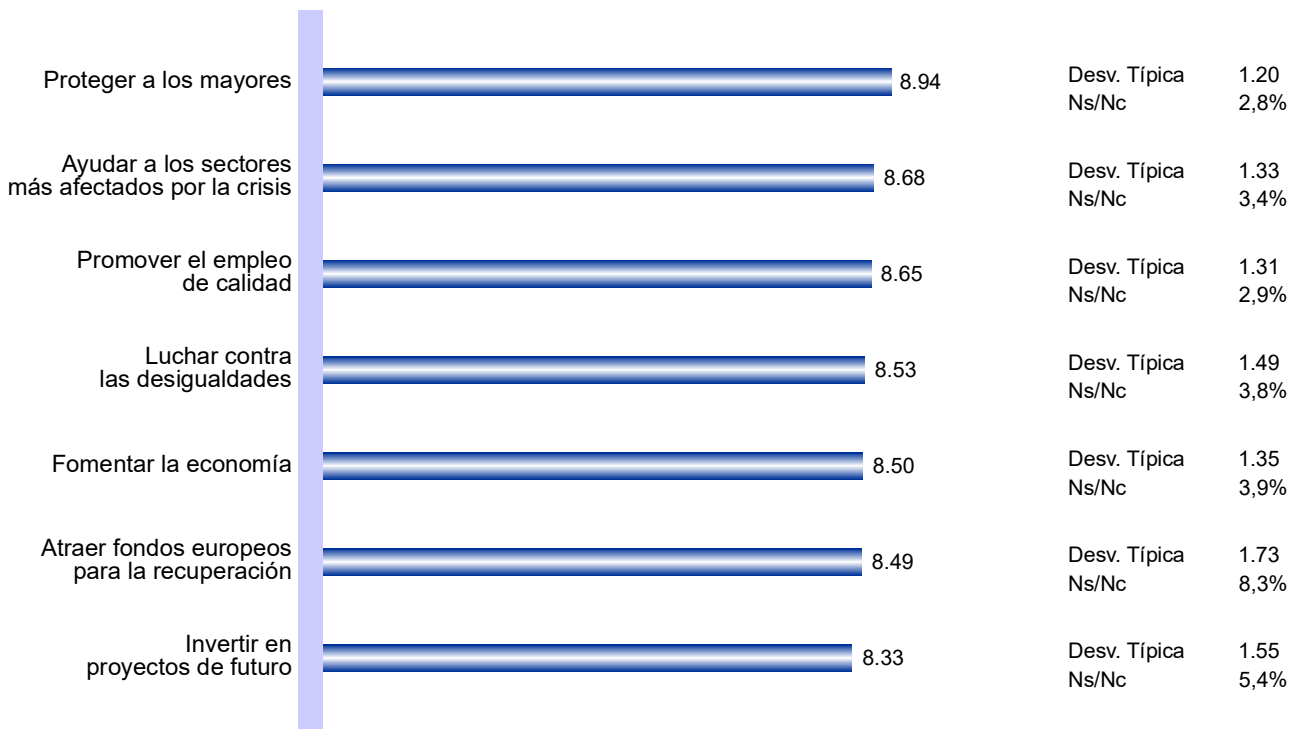
Desv. Típica 1.54  
Ns/Nc 4,1%

Siendo 0 "Pésimo nivel" y 10 "Excelente nivel"



## COVID

Grado en el que se deberían potenciar los siguientes temas desde la política de Gipuzkoa, teniendo en cuenta que por la crisis de la pandemia va a haber menos recursos públicos y habrá que priorizar:



Siendo 0 "Nada" y 10 "Totalmente"

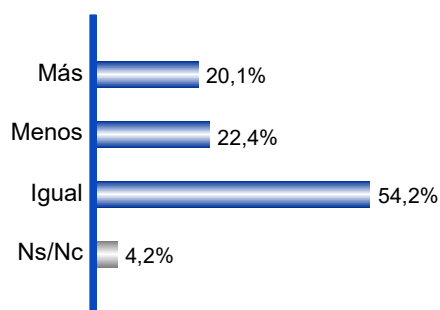
## Nivel de preocupación por contagiarse del virus

---



Siendo 0 "Nada preocupado/a" y 10 "Muy preocupado/a"

Ahora está más, menos o igual de preocupado/a por contagiarse que al principio de la pandemia



#### Circunscripción

	Donost.	Bidasoa-Oiartzun	Oria	Deba-Urola
"Más"	17,2%	13,9%	21,7%	27,2%
"Menos"	24,1%	25,8%	21,2%	18,9%
"Igual"	56,0%	57,5%	52,5%	50,5%

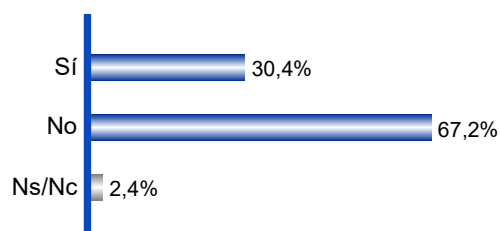
#### Edad

	18-29 años	30-45 años	46-60 años	Más de 60 años
"Más"	17,7%	13,3%	18,8%	26,7%
"Menos"	34,8%	27,6%	22,7%	14,1%
"Igual"	43,7%	55,9%	55,8%	55,7%



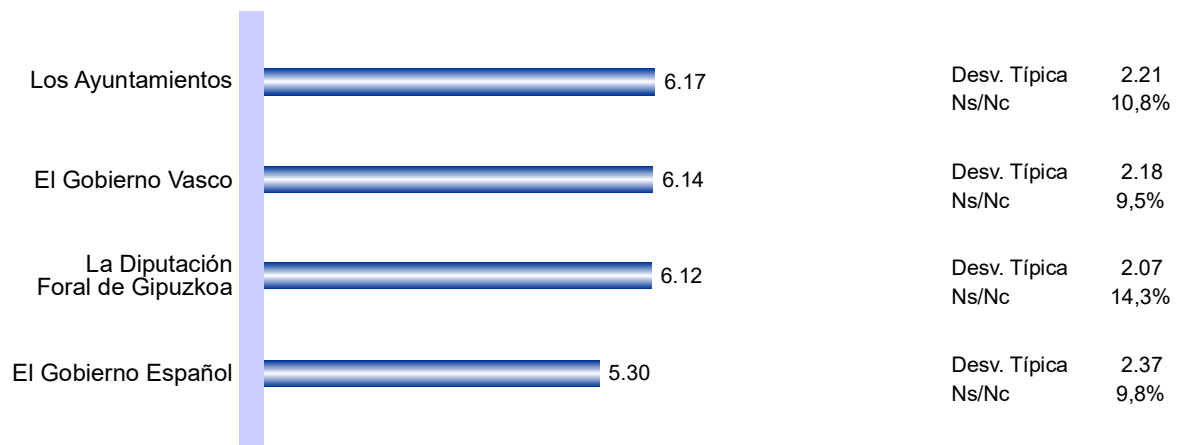
En el último mes ha pensado en algún momento que podría llegar a morir si se contagiara del coronavirus

---



	Edad			
	18-29 años	30-45 años	46-60 años	Más de 60 años
"Sí"	12,7%	27,5%	29,8%	39,4%
"No"	86,7%	71,1%	69,0%	55,9%

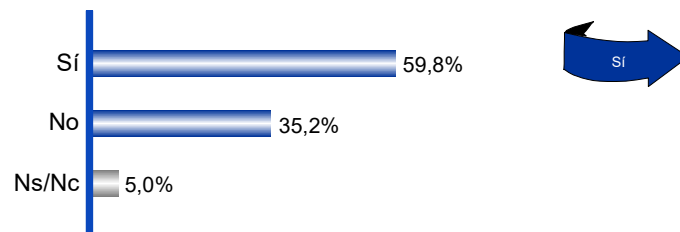
### Valoración de la gestión que han hecho respecto del Coronavirus...



Siendo 0 "La peor nota posible" y 10 "La mejor nota posible"

Cree que volveremos a la normalidad de antes

---



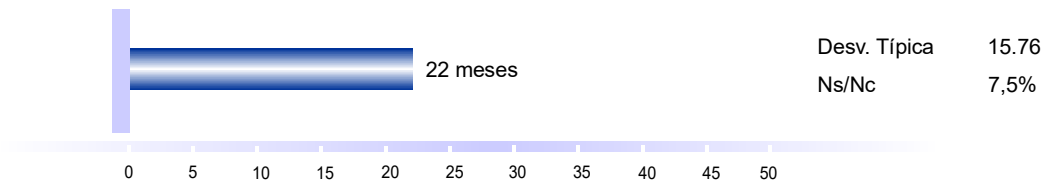
**Edad**

	18-29 años	30-45 años	46-60 años	Más de 60 años
"Sí"	64,6%	57,1%	60,2%	59,6%
"No"	34,2%	39,0%	36,2%	32,2%

Meses que tardaremos en volver a la normalidad de antes

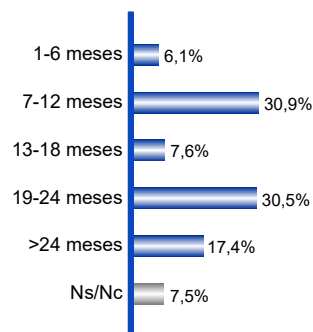
n=creen que volveremos a la normalidad de antes

59,8%



Edad

18-29 años	30-45 años	46-60 años	Más de 60 años
20.37	26.33	21.29	21.02







www.gizaker.net  
investigaciones@gizaker.net  
902 119 169

