

ADIN BERRI

OSASUNTSU
ZAHARTZEKO
ESTRATEGIA

Gipuzkoako
Foru Aldundia
Diputación Foral
de Gipuzkoa



ETORKIZUNA ORAIN
Es futuro



Zahartze osasuntsurako estrategia

ADIN BERRI

OSASUNTSU
ZAHARTZEKO
ESTRATEGIA

Gipuzkoako
Foru Aldundia
Departamentu Foral
de Gipuzkoa



ETORKEZUNA ORAIN
Es Futuro



TESTUINGURUA

ADIN BERRI

OSASUNTSU
ZAHARTZEKO
ESTRATEGIA



ADIN BERRI

ESTRATEGIA PARA
EL ENVEJECIMIENTO
SALUDABLE

Gipuzkoako
Foru Aldundia
Diputación Foral
de Gipuzkoa



ETORKIZUNA ORAIN
Es futuro

55 URTETIK GORAKO BIZTANLERIA



MENDEKOTASUNA DUEN BIZTANLERIA



IKUSPEGI BIKOITZA



SOZIALA
Egoitzak
Etxeko arreta



EKONOMIKOA
Berrikuntza unitatea
Silver Economy

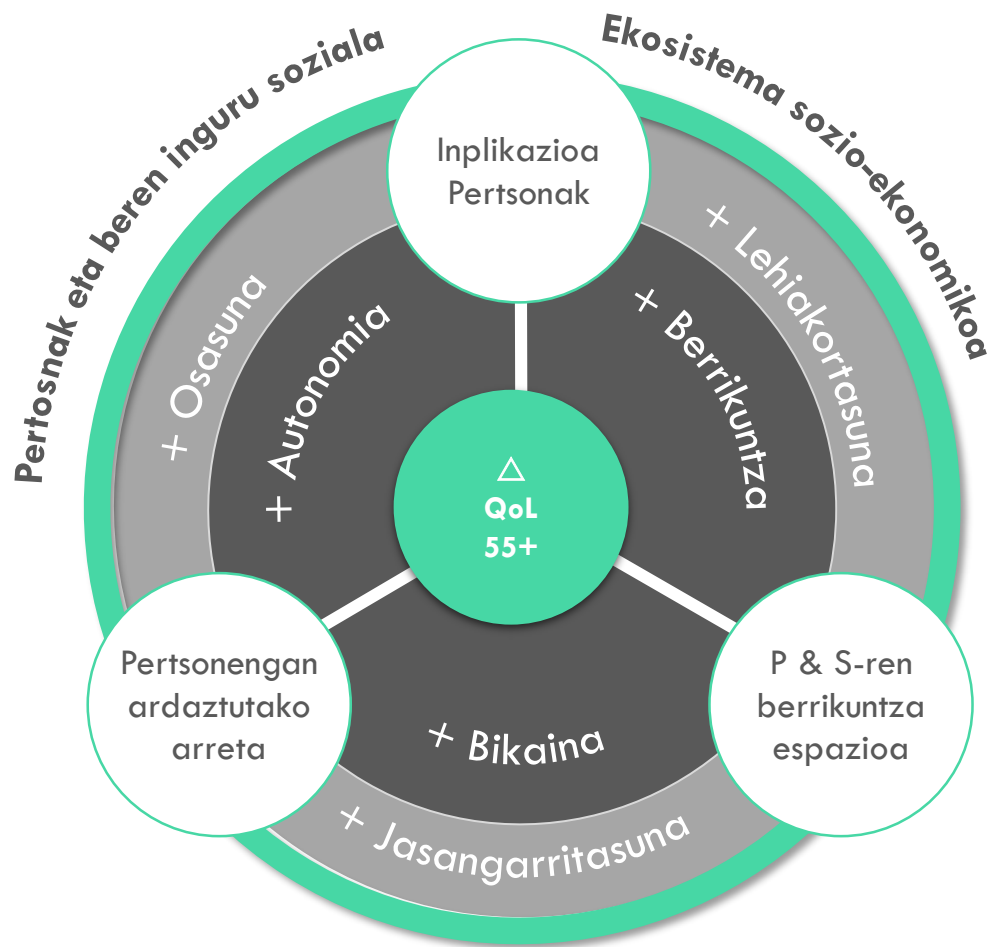
ADIN BERRI

OSASUNTSU
ZAHARTZEKO
ESTRATEGIA

   ETORKIZUNA ORAIN
Es futuro



ADINBERRI ESTRATEGIA



MISIOA

“Gipuzkoaren berrikuntza ahalmena zahartzaro osasuntsuaren zerbitzura jartzer, helburu komun batekin: adineko pertsonen osasuna eta bizitza aktiboa ahalik eta gehien luzatzeko ekarpena egitea”

ADIN BERRI

OSASUNTSU
ZAHARTZEKO
ESTRATEGIA



LERROKATUTAKO ZEHARKAKO ESTRATEGIA:



Gipuzkoako
Foru Aldundia
Diputación Foral
de Gipuzkoa



ETORKIZUNA ORAIN
Es futuro

EUDEL



ADIN BERRI

OSASUNTSU
ZAHARTZEKO
ESTRATEGIA

Gipuzkoako
Foru Aldundia
Departamentu Funtzional
de Gipuzkoa



ETORKEZUNA ORAIN
Es Futuro

OSAGARRI NAGUSIAK



Pasaiako
Arreta
Zentroa

Teknologiaren
eta ikerketa
aplikatuaren
poloa

Dirulaguntza
deialdia

**OSAGARRI
NAGUSIAK**

Berrikuntza
Agenda
Estrategikoa

Ekosistema

Fundazioa

PASAIAKO ERREFERENTZIA ZENTROA



Jomuga:

Zahartzaroaren erreferentziazko espazio bilakatzea. Balio gehigarri handia du, gainera: ezagutza sortzeko ahalmena, esperientzia eta negozio berriak martxan jartzekoa, ekintzaileta eta barne-ekintzaileta sustatzekoa... Honekin guztiarekin Pasaiaren, eta hedatuz gero, lurralde osoaren, gizartearen eta ekonomiaren garapena bultzatzen da.

- Adinekoentzat etxebizitzak, 120 plaza
- **Berrikuntza unitatea 500m²**
- 20-25 apartamentu
- Eguneko zentroa
- Pasaiako Gizarte Zerbitzuak

4.774m²





ADIN BERRI

OSASUNTU
ZAHARTZEKO
ESTRATEGIA

Departamento
Pres. Mando
Departamento
de Políticas



ETORKEUNA ORAIN
Es Futuro

FUNDAZIOA



EZAUGARRIAK



Publikoa eta parte-hartze
pribatura irekia



Lan talde murriztua
5 lagun



Gobernantza eredu
kolaboratiboa



Esperimentazio
aktiboa

ZERBITZU MAPA



55+ PERTSONAK ETA BEREN INGURUA

+ Autonomia
+ Osasuntsua

SISTEMA SOZIOSANITARIO

+ Bikaina
+ Jasangarria

TESTUINGURU EKONOMIKOA

+ Berritzailea
+ Lehiakorra

**Ekimenaren
soorkuntza eta
garapena**

Unitatearen kudeaketa; forma juridikoa eta atxikimendia: Berrikuntza Agenda
Estrategikoaren co-diseinua
Posizionamendua, zigilua

Bardia onera ekartzea, Erreferentzia Zentroko aktiboen co-kudeaketa

**Trebakuntzarako
ibilbideak**

Sentsibilizazioa, zabalkundea eta komunikazioa
Formakuntza

**Berrikuntzarako
ekimenak**

I+D+ berrikuntza proiektuak garatzea (teknologikoak nahiz ez-teknologikoak)
Inteligentzia lehiakorra

**Produktu eta
zerbitzuen
garapenerako
ekimenak**

Ekintzailtza eta barne-ekintzailtza bizkortzea
Ekimenari lotutako marka nazioartekotzea

**ADIN
BERRI**

OSASUNTU
ZAHARTZEKO
ESTRATEGIA

Elkartasuna
Pasa, Abantun
Inbertsioa Futuro
de Giza



ETORKIZUNA ORAIN
Es Futuro



BERRIKUNTZA AGENDA ESTRATEGIKOA

Zahartzaro
osasuntsua

Elikagai
osasuntsuak
Prebentzioa

Bizitza-luzerako
etxea

Etxeko egokitzapena
Etxetresna elektrikoak
"Smart" irtenbideak
Co-housing
Komunitatea
Etxeko zerbitzuak

Zahartzaro
aktiboa

Turismoa
Loturak
Aisia
Formakuntza
Jarduera fisiko eta
kognitiboa

Bizitza-luzerako
ingurunea

6 AUKERA ESPARRUAK

Tokiko komertzioa
Azken metroko
mugikortasuna
Mikro logistika
Adinarekin hiri
atsegina

Zahartzaro
baliotsua

Lana
Boluntarioria
Finantza/Seguruak

Zaintza eta arreta

Zerbitzu
aurreratuak
Birgaitzea
Etengabeko
arreta
Arreta integrala

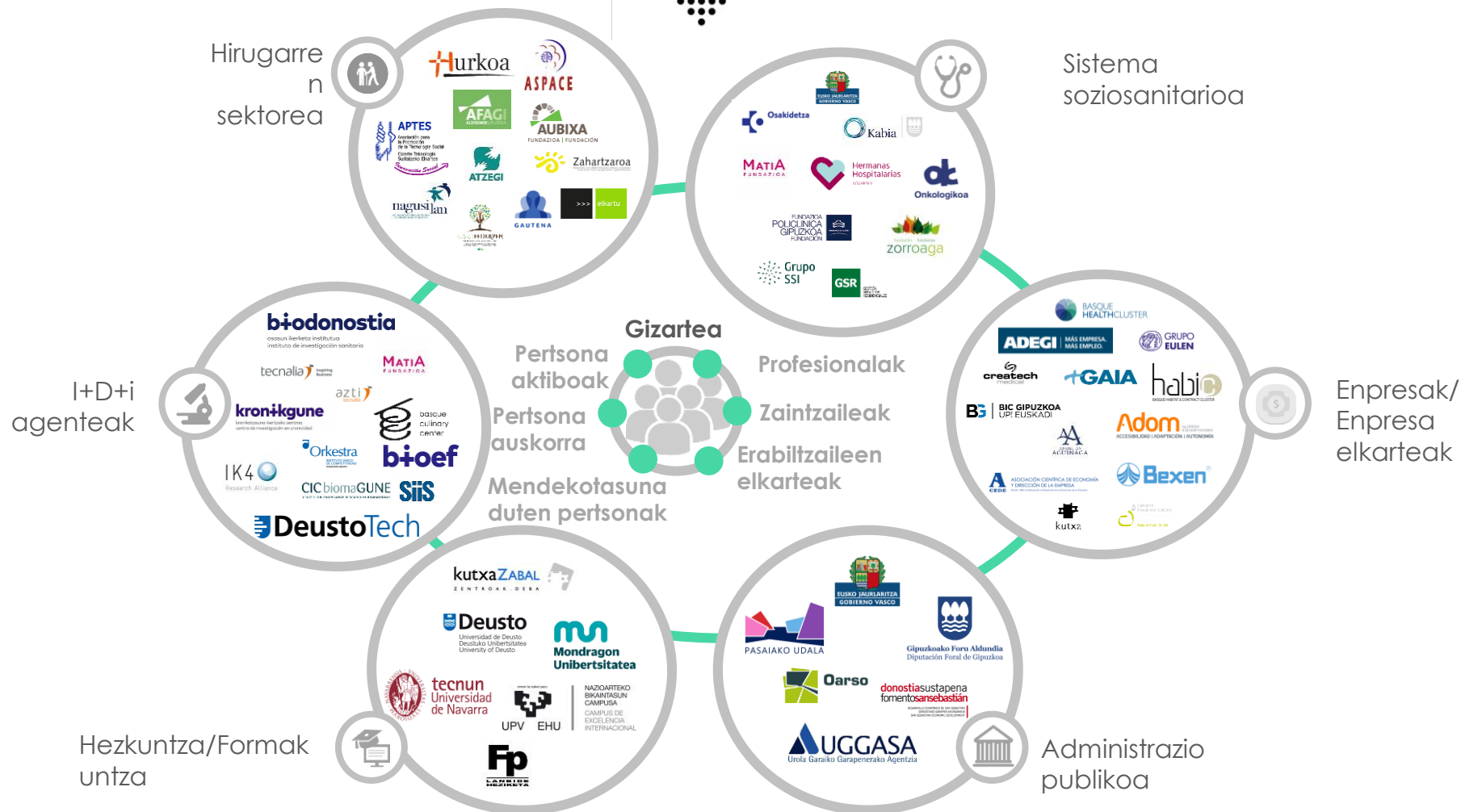
JASANGARRITASUNA

ZENTZUA
DUEN
BIZI-PROIEKTUAK

ADINBERRI ERRONKAK:

1. Prebentzioa eta osasunaren promozioa
2. Etxeko arreta integrala
3. Egoitza-arreta eredua
4. Silver Economy: eskaintza-eskaria. Negozio ereduak
5. Baliozko zahartzea: Bizi proiektua
6. Gizarte kohesionatua, inklusiboa

ADINBERRI EKOSISTEMA



ADIN BERRI

OSASUNTSU
ZAHARTZEKO
ESTRATEGIA

Departamentu
Pres. Mankomun.
Departamentu Pres.
de Gipuzkoa



ETORKIZUNA ORAIN
Es Futuro

ADINBERRI DIRULAGUNTZA DEIALDIA



HELBURUA



I+D+i jarduerak babestea, eragin potentziala dutenak:

- Adineko pertsonen bizi kalitatea eta osasuna hobetzea
- Sistema sozisanitarioaren jasangarritasun eta bikaintasunean
- Hazkunde ekonomikoan eta industriaren lehiakortasunean

Eta, horretarako, irtenbide teknologikoak, asistentziakoak edo antolakuntzakoak diseinatzea eta garatzea, zeinak berritzaileak izango diren prozesuen formetan, produktuetan, zerbitzuetan eta negozio-ereduetan, betiere ADINBERRIk identifikatuko sei aukera esparruetan.

Laguntzen zenbatekoa:

1 milioi euro / urtean

KONTUAN HARTUKO DIREN ALDERDIAK



- ✓ Proiektuak garatzeko interes-taldeen arteko lankidetzaz
- ✓ "Berrikuntza irekiaren" ikuspegia, unibertsitateekiko eta ikerketa-zentroekiko lankidetzaz bilatuz
- ✓ "Gizarte Berrikuntzaren" ikuspegia, ADINBERRIren oinarrian dagoen alderdia
- ✓ Inpaktu-adierazleak ezartzea eta, ondoren, neurtzea
- ✓ Proiektuek azken erabiltzailearen ikuspuntua eta parte-hartze aktiboa kontuan hartzea: proiektuen definizioan, karakterizazioan eta/edo garapenean, baterako sorkuntzara edo diseinura bideratuta.
- ✓ Praktika egokien trukea mugaz gaindiko herrialdeekin

**ADIN
BERRI**

OSASUNTU
ZAHARTZEKO
ESTRATEGIA

   **ETORKIZUNA ORAIN**
Es Futuro

ESKERRIK ASKO

www.adinberri.eus