



SITUACIÓN DE LAS EMPRESAS

Ventas, comercio exterior,
empleo y salarios

INFORME MENSUAL

> Septiembre 2017

**Gipuzkoako
Foru Aldundia**
Ogasun eta Finantza
Departamentua



**Diputación Foral
de Gipuzkoa**
Departamento de
Hacienda y Finanzas

PRESENTACIÓN

El Departamento de Hacienda y Finanzas de la Diputación Foral de Gipuzkoa, con el objetivo de disponer de información actualizada sobre la evolución de las empresas y de la economía guipuzcoana elabora la estadística sobre las ventas, comercio exterior, empleo y salarios de las empresas de Gipuzkoa.

Esta información constituye una herramienta de gran interés para orientar la actuación del Departamento y de la Diputación Foral y, dado su interés general, se difunde a la sociedad guipuzcoana, por medio de la presente publicación.

La información contenida en esta publicación se obtiene a partir de las declaraciones del Impuesto sobre el Valor Añadido y las declaraciones de retenciones e ingresos a cuenta de rendimientos del trabajo, de actividades económicas y premios, de las **empresas NO financieras que, con sede social en Gipuzkoa**, presentan dichas declaraciones con periodicidad mensual.

Normalmente esta información se publica con periodicidad mensual; pero el análisis de los datos de julio y agosto se realiza conjuntamente. Debido al verano, el plazo de presentación de la declaración-liquidación del mes de julio se amplía un mes, hasta el 25 de septiembre.

Tal y como se señala en la nota existente al comienzo del anexo en el cálculo de la variación para el caso de periodos acumulados (trimestres, años...), en vez de utilizar el criterio de población constante se utiliza el criterio de promedio ponderado.

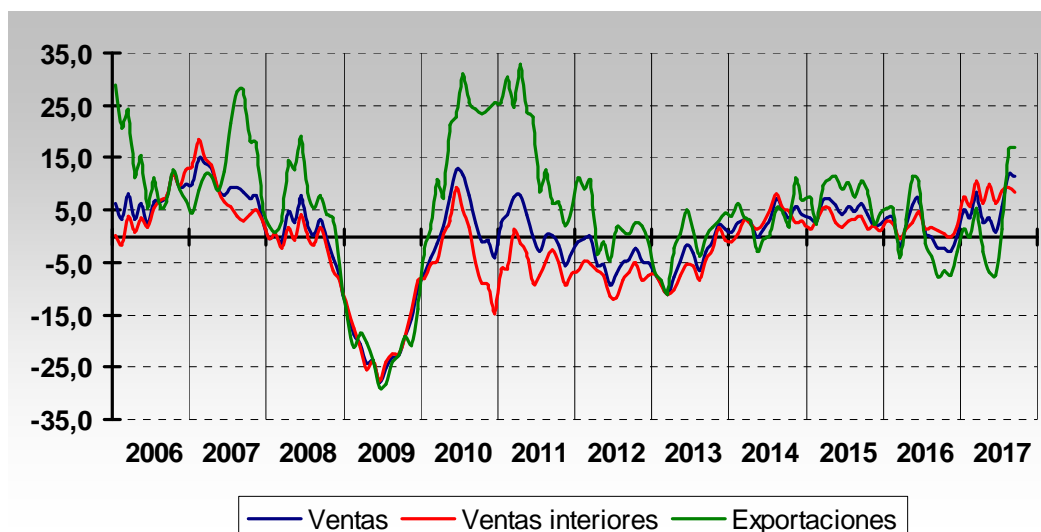
RASGOS PRINCIPALES

- En los nueve primeros meses de 2017 las ventas de las empresas de Gipuzkoa han aumentado un 6,4%. Ello ha sido debido tanto al aumento de las exportaciones (+3,1%) y, sobre todo, al incremento de las ventas interiores (+8,3%).
- Los datos de septiembre han sido muy buenos en todos los componentes: las ventas totales han aumentado un 8,0%, las interiores un 7,2% y las exportaciones un 9,8%. Y debido a la buena evolución de los dos meses anteriores, en el III trimestre de 2017 las ventas totales han aumentado un 10,5%, las interiores un 8,1% y las exportaciones un 15,3%.
- Respecto al número de personas empleadas que trabajan en las empresas de Gipuzkoa, esta ha crecido un 2,4% durante estos nueve primeros meses de 2017. Y los salarios pagados a las mismas ha aumentado un 3,8%, en comparación con el mismo periodo del año anterior.

Cuadro 1 PRINCIPALES INDICADORES DE LAS EMPRESAS GUIPUZCOANAS (tasas de variación interanual)

Indicador	Δ% Septiembre	Δ% Julio-Septiembre	Δ% Enero - Septiembre
Ventas totales	8,0	10,5	6,4
Ventas Interiores	7,2	8,1	8,3
Exportaciones	9,8	15,3	3,1
Importaciones	24,1	21,2	13,1
Empleo	4,7	3,3	2,4
Salarios	6,3	4,7	3,8

Gráfico 1 - VENTAS (tasas de variación interanual - media móvil 3 meses)



VENTAS POR SECTORES

➤ Las ventas totales aumentan en los tres sectores: industria, construcción y servicios

Durante los nueve primeros meses de 2017 las ventas del sector industrial han aumentado un 5,5%. Excepto en abril y mayo, en el resto de meses se han producido aumentos. Así, el incremento de septiembre es del 6,7%, y en el III trimestre las ventas de este sector suben un 13,4%.

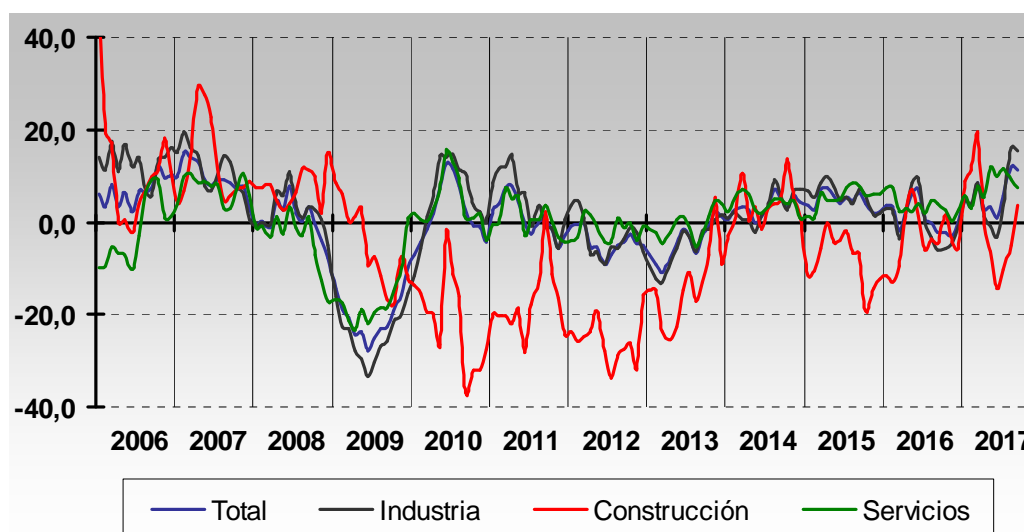
Las ventas de las empresas del sector de la construcción han aumentado un 0,3% en estos nueve primeros meses de 2017. En este caso la evolución ha tenido muchos alti-bajos: en enero tuvieron una subida espectacular (+49,1%), pero a partir de ahí las ventas cayeron. Sin embargo, este mes de septiembre han aumentado de manera considerable (+11,3%), y por ello también en el trimestre las ventas han subido (+4,2%).

Las ventas de las empresas del sector servicios son las que más han aumentado en estos nueve primeros meses de 2017 (+8,5%). Excepto las pequeñas caídas de febrero y abril, en el resto de meses las ventas han subido. En septiembre la subida ha sido del 9,5%, y en el III trimestre del 7,4%.

Cuadro 2 - VENTAS TOTALES POR SECTORES (tasas de variación interanual)

Indicador	Δ% Septiembre	Δ% Julio-Septiembre	Δ% Enero - Septiembre
Ventas totales	8,0	10,5	6,4
▪ Industria	6,7	13,4	5,5
▪ Construcción	11,3	4,2	0,3
▪ Servicios	9,5	7,4	8,5

Gráfico 2 - Ventas totales por sectores (tasas de variación interanual - media móvil 3 meses)



EXPORTACIONES E IMPORTACIONES

- Las exportaciones de las empresas de Gipuzkoa han aumentado un 3,1% en los nueve primeros meses de 2017

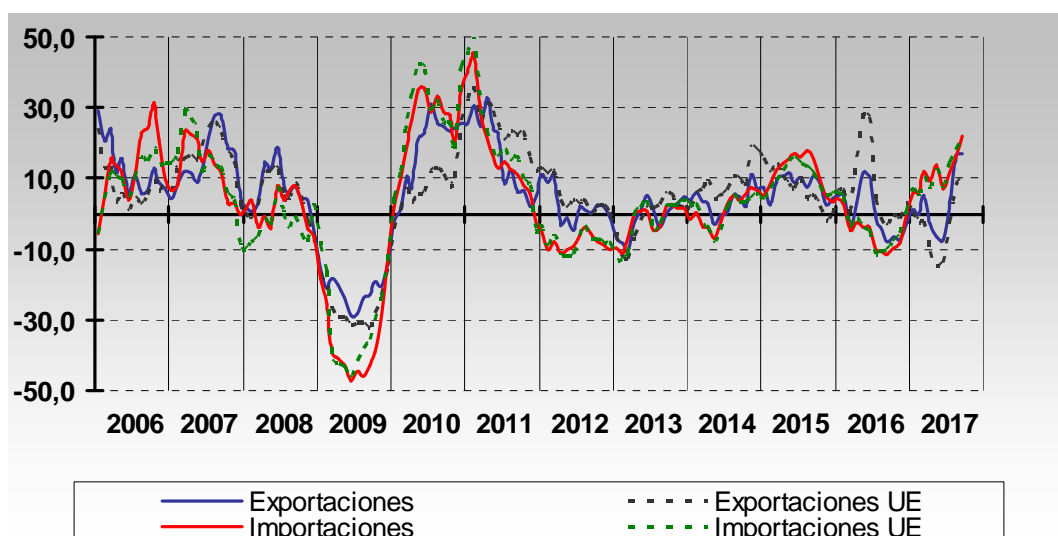
En estos nueve primeros meses del año las exportaciones de las empresas de Gipuzkoa han aumentado un 3,1%. Muestran un comportamiento positivo en el primer trimestre (+5,6%), negativo en el segundo (-8,3%) y de nuevo positivo en el tercero (+15,3%). Analizando el destino de las exportaciones, mientras que las ventas realizadas dentro de la Unión Europea muestran un comportamiento negativo (-4,5%), las ventas realizadas fuera de la UE han aumentado (+16,2%).

En lo que se refiere a las importaciones, después del parón de 2016, este año comienza a notarse una mejoría. Por un lado, la mejoría del consumo interno provoca un aumento de la importación de productos destinados al consumo; y por otro lado, la mejoría de la producción incrementa las importaciones de productos intermedios utilizados en la misma. Así, en estos nueve primeros meses han aumentado un 13,1%. En este caso, analizando el origen de las compras, ambos aumentan: las compras realizadas desde la UE (+12,6%), y las realizadas desde fuera de la UE (+15,0%).

Cuadro 3 - EXPORTACIONES E IMPORTACIONES (tasas de variación interanual)

Indicador	Δ% Septiembre	Δ% Julio-Septiembre	Δ% Enero - Septiembre
Exportaciones	9,8	15,3	3,1
▪ Unión Europea	12,1	8,9	-4,5
▪ Resto del mundo	6,1	24,9	16,2
Importaciones	24,1	21,2	13,1
▪ Unión Europea	19,7	21,2	12,6
▪ Resto del mundo	41,2	21,4	15,0

Gráfico 3 - EXPORTACIONES E IMPORTACIONES (tasas de variación interanual - media móvil 3 meses)



EMPLEO POR SECTORES

- En los nueve primeros meses de 2017 el número de personas empleadas por las empresas de Gipuzkoa ha aumentado un 2,4%

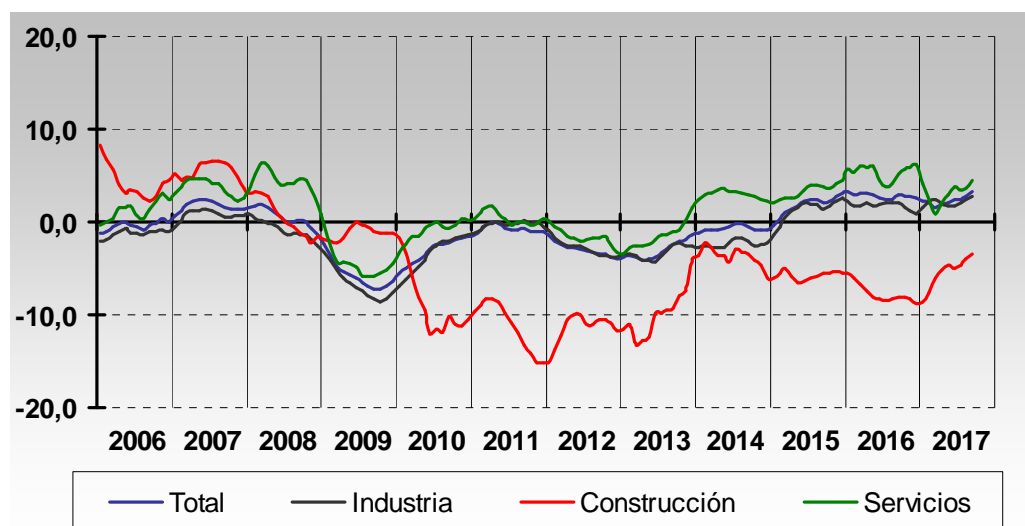
En lo relativo al número de personas trabajadoras, y tal como ha ocurrido en los dos últimos años, continúa el incremento: en septiembre crece un 4,7%, en el III trimestre un 3,3%, y así, en el acumulado del año crece un 2,4%.

Por sectores, el mayor incremento se da en el sector servicios (+3,1%); en la industria la subida ha sido menor (+2,3%); en las empresas del sector de la construcción el número de personas empleadas ha descendido de manera considerable (-4,9%).

Cuadro 4 - EMPLEO POR SECTORES (tasas de variación interanual)

Indicador	Δ% Septiembre	Δ% Julio-Septiembre	Δ% Enero - Septiembre
Empleo total	4,7	3,3	2,4
▪ Industria	3,2	2,8	2,3
▪ Construcción	-3,3	-3,5	-4,9
▪ Servicios	7,2	4,5	3,1

Gráfico 4 - EMPLEO POR SECTORES (tasas de variación interanual - media móvil de 3 meses)



SALARIOS POR SECTORES

- En los nueve primeros meses de 2017 los salarios pagados por las empresas han aumentado un 3,8%

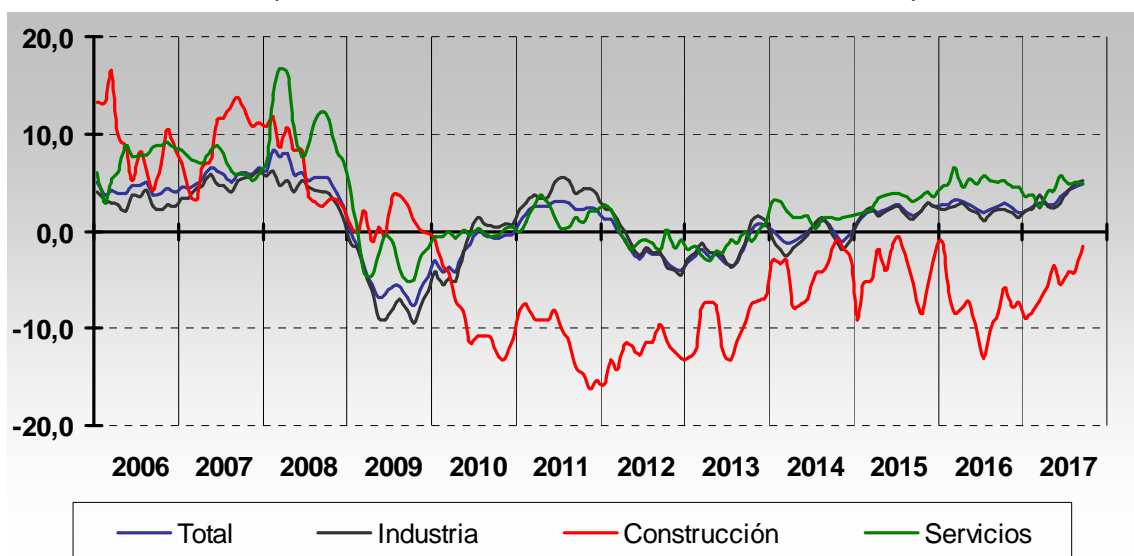
Los salarios, al igual que el empleo, muestran un comportamiento positivo. Así, en estos nueve primeros meses de 2017 los salarios pagados por las empresas de Gipuzkoa han aumentado un 3,8%, en comparación con el mismo periodo de 2016. En el análisis por sectores se aprecia un comportamiento diferente: mientras que en la industria y en los servicios han aumentado (+3,9% y 4,3%, respectivamente), en la construcción han bajado (-4,8%).

En este periodo el empleo (+2,4%) ha crecido por debajo de los salarios (+3,8%), y por tanto, la retribución media por persona empleada ha aumentado un 1,3%. Por sectores, en la industria los salarios (+3,9%) han crecido por encima del empleo (+2,3%), por lo que la retribución media ha aumentado (+1,5%). En el sector servicios ha ocurrido lo mismo (+3,1% el empleo y +4,3% los salarios), y, por tanto, la retribución media ha aumentado (+1,2%). En la construcción, tanto el empleo como los salarios han bajado en la misma medida, por lo que la retribución media no ha variado.

Cuadro 5 - SALARIOS POR SECTORES (tasas de variación interanual)

Indicador	Δ% Septiembre	Δ% Julio-Septiembre	Δ% Enero - Septiembre
Salarios totales	6,3	4,7	3,8
▪ Industria	7,1	4,9	3,9
▪ Construcción	-1,7	-1,6	-4,8
▪ Servicios	5,3	4,8	4,3

Gráfico 5 – SALARIOS POR SECTORES
(tasas de variación interanual - media móvil de 3 meses)



VENTAS, COMERCIO EXTERIOR, EMPLEO Y SALARIOS DE LAS EMPRESAS GUIPUZCOANAS

Anexo Estadístico

Nota.

En el cálculo de las tasas de variación de cada mes que se muestran en el presente anexo se ha utilizado el criterio de población constante. Es decir, las tasas de variación han sido calculadas sobre las empresas que declaran el mismo mes en dos años consecutivos. Estas tasas de variación a población constante reflejan la coyuntura de los sectores sin estar afectadas por las variaciones en el número de empresas. Debido a la manera en que esta definida la población constante no hace falta imputar datos no registrados.

Sin embargo, en el cálculo de las variaciones de trimestres, años y periodos acumulados se ha utilizado el criterio de promedio ponderado.

Tabla 1 - VENTAS TOTALES: VENTAS INTERIORES Y EXPORTACIONES

Periodo	Ventas total	Ventas interiores	Exportaciones
2006	7,1	6,6	8,4
2007	7,1	6,1	10,0
2008	0,0	-1,5	4,6
2009	-20,5	-20,2	-21,6
2010	2,1	-4,6	21,6
2011	0,5	-5,0	12,8
2012	-5,1	-8,0	0,4
2013	-3,6	-5,4	-0,5
2014	3,3	3,3	3,2
2015	4,9	3,0	8,2
2016	0,4	1,7	-1,8
2016 (1)	0,5	1,5	-1,3
2017 (1)	6,4	8,3	3,1
2015 I	7,2	5,5	10,0
II	4,2	1,6	8,8
III	6,7	4,3	11,0
IV	2,3	1,1	4,2
2016 I	-2,1	-0,6	-4,6
II	6,7	4,8	10,0
III	-3,5	0,3	-10,1
IV	0,2	2,3	-3,2
2017 I	8,8	10,5	5,6
II	0,8	6,4	-8,3
III	10,5	8,1	15,3
2015 septiembre	11,1	7,4	17,6
octubre	-2,4	-4,1	0,5
noviembre	-3,0	3,0	-11,2
diciembre	11,9	4,6	24,1
2016 enero	1,8	1,0	3,3
febrero	-3,6	1,1	-11,1
marzo	-3,8	-3,5	-4,3
abril	13,7	7,0	24,9
mayo	8,2	4,6	14,2
junio	-0,7	3,0	-7,0
julio	-6,5	-3,9	-10,9
agosto	6,5	6,4	6,7
septiembre	-7,1	0,3	-19,3
octubre	-6,1	-5,4	-7,4
noviembre	4,5	4,7	4,3
diciembre	1,9	7,1	-5,8
2017 enero	8,5	10,2	5,4
febrero	-0,3	-0,5	0,0
marzo	17,4	21,4	10,7
abril	-9,1	-2,0	-19,5
mayo	1,9	10,8	-11,5
junio	9,5	9,9	8,7
julio	6,0	5,5	6,9
agosto	20,1	12,9	34,0
septiembre	8,0	7,2	9,8

(1) Datos acumulados hasta el mes de referencia

Tasas de variación interanual, %

Tabla 2 - VENTAS POR SECTORES PRODUCTIVOS

Periodo	Total	Industria	Construcción	Servicios
2006	7,1	13,1	7,7	-1,6
2007	7,1	7,5	11,8	5,6
2008	0,0	1,8	10,5	-4,8
2009	-20,5	-25,1	-11,1	-14,8
2010	2,1	6,0	-21,8	2,1
2011	0,5	3,5	-21,6	0,3
2012	-5,1	-5,1	-25,3	-1,2
2013	-3,6	-4,1	-17,4	-0,4
2014	3,3	3,4	0,9	3,4
2015	4,9	5,4	-7,5	6,3
2016	0,4	-0,7	-5,4	2,9
2016 (1)	0,5	-0,6	-4,8	3,0
2017 (1)	6,4	5,5	0,3	8,5
2015 I	7,2	8,8	-5,7	6,6
II	4,2	4,5	-4,5	5,1
III	6,7	7,3	-6,3	8,0
IV	2,3	1,9	-12,4	5,9
2016 I	-2,1	-4,0	-9,0	2,0
II	6,7	9,0	0,7	4,0
III	-3,5	-7,4	-6,8	3,0
IV	0,2	-0,8	-7,0	2,7
2017 I	8,8	8,8	14,8	8,0
II	0,8	-3,6	-14,8	9,9
III	10,5	13,4	4,2	7,4
2015 septiembre	11,1	13,3	-5,8	10,7
octubre	-2,4	-0,3	-29,2	-0,4
noviembre	-3,0	-8,4	-7,9	8,3
diciembre	11,9	14,5	0,6	9,9
2016 enero	1,8	2,9	-27,8	4,5
febrero	-3,6	-9,4	-11,4	7,7
marzo	-3,8	-4,3	11,0	-4,9
abril	13,7	19,0	7,2	6,2
mayo	8,2	10,7	3,6	5,0
junio	-0,7	-1,2	-7,3	1,2
julio	-6,5	-9,7	-14,3	-0,1
agosto	6,5	1,4	10,8	12,6
septiembre	-7,1	-10,4	-10,9	-1,0
octubre	-6,1	-8,5	5,0	-3,9
noviembre	4,5	5,2	-7,6	5,4
diciembre	1,9	1,0	-14,5	6,1
2017 enero	8,5	7,9	49,1	6,1
febrero	-0,3	1,9	-0,9	-3,4
marzo	17,4	15,8	9,5	21,0
abril	-9,1	-13,6	-9,8	-1,5
mayo	1,9	-5,0	-18,4	16,3
junio	9,5	8,2	-15,2	14,4
julio	6,0	7,5	2,8	4,2
agosto	20,1	32,5	-2,9	8,7
septiembre	8,0	6,7	11,3	9,5

(1) Datos acumulados hasta el último mes

Tasas de variación interanual, %

Tabla 3 – EXPORTACIONES E IMPORTACIONES POR GRANDES ÁREAS GEOGRÁFICAS

Periodo	Exportaciones			Importaciones		
	Total	UE	Resto del mundo	Total	UE	Resto del mundo
2006	8,4	6,3	11,7	11,9	10,4	17,4
2007	10,0	13,3	5,3	12,3	10,7	18,1
2008	4,6	4,2	5,3	0,0	-1,6	5,3
2009	-21,6	-27,1	-13,2	-37,4	-35,8	-42,2
2010	21,6	12,7	32,7	28,4	32,1	16,0
2011	12,8	20,3	4,8	11,0	12,5	5,3
2012	0,4	3,2	-3,1	-8,7	-8,6	-9,2
2013	-0,5	-1,5	0,7	-1,0	-1,2	-0,5
2014	3,2	10,1	-5,4	1,2	0,5	3,7
2015	8,2	6,0	11,4	11,3	10,3	15,5
2016	-1,8	5,7	-12,2	-5,6	-4,7	-8,5
2016 (1)	-1,3	6,6	-12,6	-7,3	-6,6	-9,6
2017 (1)	3,1	-4,5	16,2	13,1	12,6	15,0
2015 I	10,0	14,5	3,6	12,5	9,3	26,5
II	8,8	6,8	11,6	16,9	16,2	19,7
III	11,0	5,9	18,6	14,4	10,9	28,2
IV	4,2	-1,4	12,2	2,6	5,3	-8,8
2016 I	-4,6	-0,7	-10,8	-4,9	-3,6	-9,5
II	10,0	25,2	-10,8	-4,6	-5,1	-2,6
III	-10,1	-5,6	-16,2	-12,5	-11,3	-16,1
IV	-3,2	3,1	-11,1	-0,6	0,5	-5,2
2017 I	5,6	-1,9	18,8	11,9	10,6	17,1
II	-8,3	-15,9	6,2	7,2	7,2	7,4
III	15,3	8,9	24,9	21,2	21,2	21,4
2015 septiembre	17,6	11,2	27,3	13,1	12,6	14,7
octubre	0,5	-5,1	9,8	-6,4	-4,0	-15,5
noviembre	-11,2	-12,1	-9,8	7,5	6,8	10,7
diciembre	24,1	17,1	31,2	8,7	14,7	-19,8
2016 enero	3,3	13,6	-13,3	-2,9	-3,4	-1,3
febrero	-11,1	-11,5	-10,6	1,7	3,3	-4,4
marzo	-4,3	-0,9	-9,3	-12,4	-10,1	-21,1
abril	24,9	60,1	-17,9	2,8	3,1	1,6
mayo	14,2	26,2	-3,5	-2,5	-4,7	5,5
junio	-7,0	-4,4	-10,8	-12,3	-12,3	-12,6
julio	-10,9	-8,8	-13,9	-16,0	-17,3	-11,6
agosto	6,7	9,6	3,2	-3,2	-2,6	-4,7
septiembre	-19,3	-11,3	-29,7	-14,7	-10,6	-27,5
octubre	-7,4	1,5	-19,9	-11,4	-11,1	-12,6
noviembre	4,3	5,3	2,6	1,3	4,6	-10,4
diciembre	-5,8	2,5	-13,3	8,3	8,3	8,5
2017 enero	5,4	-6,7	30,9	7,4	7,8	6,1
febrero	0,0	-2,8	4,9	2,5	-0,2	13,4
marzo	10,7	3,3	22,5	25,9	24,3	33,2
abril	-19,5	-32,6	11,7	-0,8	-3,1	8,3
mayo	-11,5	-15,5	-3,9	15,7	17,9	8,3
junio	8,7	6,6	11,7	6,7	7,0	5,9
julio	6,9	0,8	16,2	12,1	17,5	-5,7
agosto	34,0	16,0	57,6	29,4	28,5	32,2
septiembre	9,8	12,1	6,1	24,1	19,7	41,2

(1) Datos acumulados hasta el último mes

Tasas de variación interanual, %

Tabla 4- EMPLEO POR SECTORES PRODUCTIVOS

Periodo	Total	Industria	Construcción	Servicios
2006	-0,2	-1,1	3,7	1,6
2007	1,8	0,9	5,3	3,7
2008	0,2	-1,1	0,2	4,2
2009	-6,1	-7,1	-1,1	-4,8
2010	-2,8	-3,0	-9,7	-0,6
2011	-0,7	-0,3	-11,6	0,5
2012	-3,1	-3,0	-11,2	-2,0
2013	-2,9	-3,3	-9,2	-1,0
2014	-0,7	-2,3	-4,1	2,9
2015	2,1	1,6	-5,6	3,5
2016	2,8	1,7	-7,9	5,5
2016 (1)	2,9	2,0	-7,7	5,2
2017 (1)	2,4	2,3	-4,9	3,1
2015 I	1,1	0,5	-4,9	2,6
II	2,3	2,0	-6,4	3,4
III	2,0	1,4	-5,6	3,7
IV	3,0	2,6	-5,5	4,4
2016 I	3,1	1,8	-6,6	6,1
II	2,5	1,9	-8,2	4,4
III	2,9	2,1	-8,1	5,2
IV	2,6	0,8	-8,7	6,2
2017 I	1,6	2,5	-6,1	0,8
II	2,4	1,7	-5,0	3,8
III	3,3	2,8	-3,5	4,5
2015 septiembre	1,7	0,7	-5,3	3,8
octubre	2,7	2,8	-5,6	3,3
noviembre	3,8	3,4	-5,3	5,2
diciembre	2,7	1,8	-5,6	4,8
2016 enero	3,2	1,3	-5,5	6,9
febrero	2,7	2,2	-6,8	4,3
marzo	3,5	1,8	-7,6	7,1
abril	3,2	1,9	-8,0	6,1
mayo	2,4	1,3	-8,7	5,0
junio	2,1	2,5	-7,9	2,2
julio	2,5	2,2	-8,6	4,1
agosto	2,9	1,7	-8,5	6,1
septiembre	3,3	2,5	-7,3	5,4
octubre	2,3	0,5	-8,5	5,8
noviembre	2,5	0,7	-9,1	6,3
diciembre	3,0	1,3	-8,6	6,4
2017 enero	1,1	2,6	-8,0	-0,4
febrero	1,9	2,8	-6,2	1,0
marzo	1,8	2,0	-4,1	1,9
abril	1,9	1,1	-5,1	3,3
mayo	2,5	2,1	-5,0	3,6
junio	2,8	1,9	-4,9	4,6
julio	2,0	2,2	-4,1	2,0
agosto	3,2	2,9	-3,2	4,2
septiembre	4,7	3,2	-3,3	7,2

(1) Datos acumulados hasta el último mes

Tasas de variación interanual, %

Tabla 5 – SALARIOS POR SECTORES PRODUCTIVOS

Periodo	Total	Industria	Construcción	Servicios
2006	4,1	2,8	7,8	7,7
2007	5,9	5,2	10,0	6,9
2008	5,1	3,5	5,0	10,7
2009	-5,3	-6,8	1,0	-2,9
2010	-1,3	-0,8	-9,4	-0,2
2011	2,5	4,0	-11,5	1,8
2012	-2,4	-2,1	-12,7	-0,9
2013	-1,5	-1,2	-9,4	-0,7
2014	-0,1	-0,5	-4,2	1,6
2015	2,1	2,0	-3,3	3,1
2016	2,5	1,9	-8,8	5,2
2016 (1)	2,6	2,1	-9,5	5,4
2017 (1)	3,8	3,9	-4,8	4,3
2015 I	2,0	2,3	-5,4	2,3
II	2,6	2,3	-1,2	3,8
III	1,5	1,2	-4,9	3,1
IV	2,4	2,3	-1,9	3,1
2016 I	3,3	2,5	-8,4	6,4
II	2,3	1,9	-10,9	4,9
III	2,5	2,0	-9,0	5,0
IV	2,0	1,3	-7,2	4,7
2017 I	2,9	3,7	-6,9	2,3
II	3,5	2,9	-6,0	5,7
III	4,7	4,9	-1,6	4,8
2015 septiembre	2,3	2,6	-5,4	2,8
octubre	3,2	3,4	-11,0	4,9
noviembre	3,1	2,7	-0,4	4,3
diciembre	1,5	1,5	3,2	1,4
2016 enero	3,7	2,5	-6,3	7,9
febrero	2,9	3,1	-15,3	5,1
marzo	3,2	2,1	-3,9	6,4
abril	2,8	3,5	-4,4	2,1
mayo	2,2	0,8	-13,7	7,4
junio	1,8	1,3	-13,3	5,2
julio	1,7	1,2	-12,3	4,7
agosto	3,2	2,6	-5,2	5,5
septiembre	3,0	2,7	-8,1	5,1
octubre	2,3	1,3	-4,3	5,2
noviembre	1,6	1,6	-11,0	3,2
diciembre	2,0	1,1	-6,7	5,3
2017 enero	2,6	3,3	-9,2	2,0
febrero	2,9	3,0	-8,4	3,8
marzo	3,3	4,6	-3,9	1,2
abril	2,1	0,1	-4,8	7,0
mayo	2,9	2,4	-2,0	4,4
junio	5,4	6,1	-9,5	5,7
julio	4,1	4,1	-1,3	4,5
agosto	4,2	4,1	-1,9	4,8
septiembre	6,3	7,1	-1,7	5,3

(1) Datos acumulados hasta el último mes

Tasas de variación interanual, %