

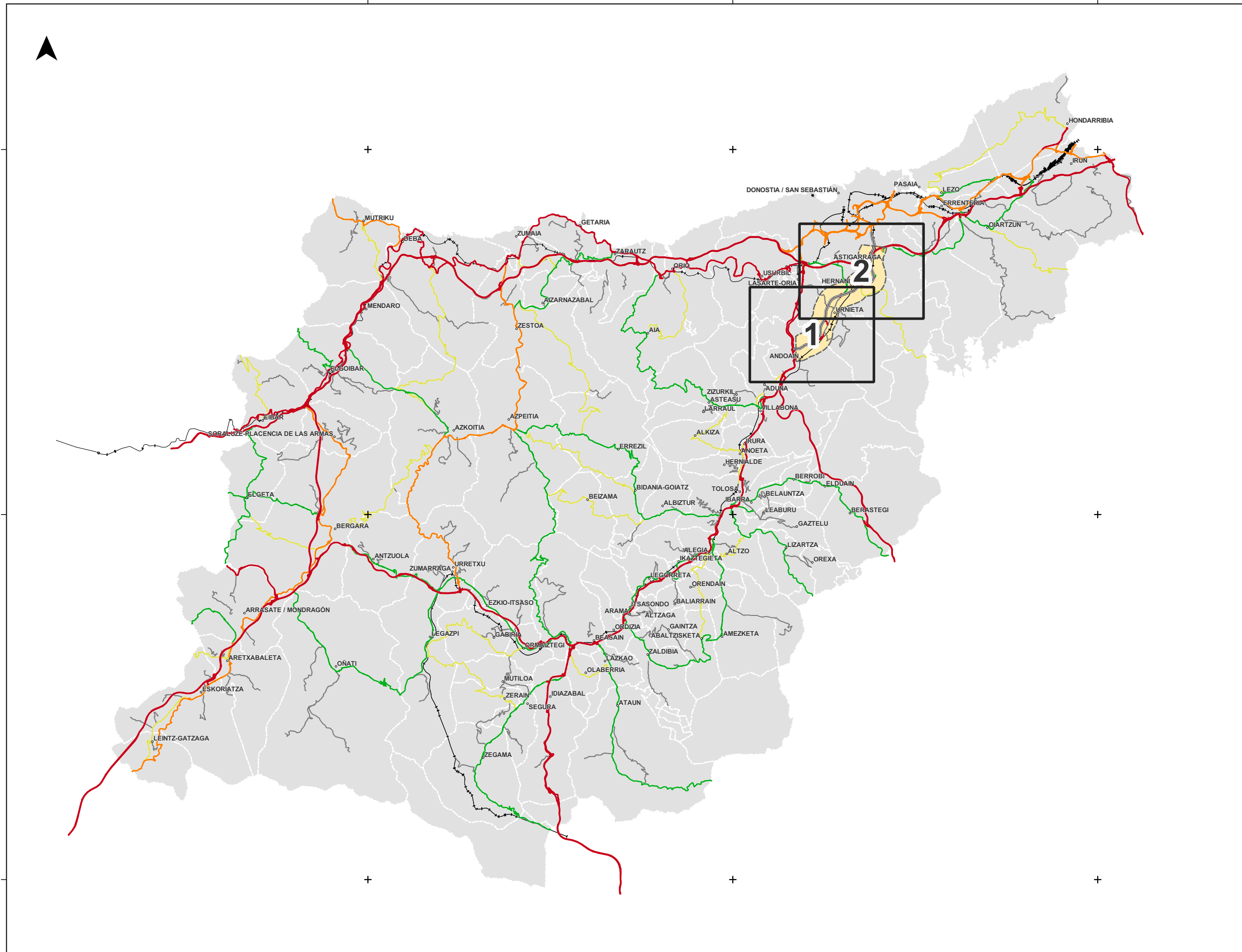
LEGENDA/LEYENDA

MAPA ESTRATEGIKOAREN UNITATEAK (MEU)/ UNIDAD MAPA ESTRATÉGICO (UME):

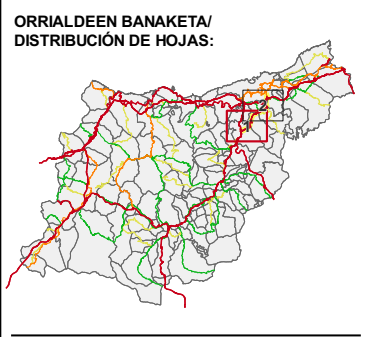
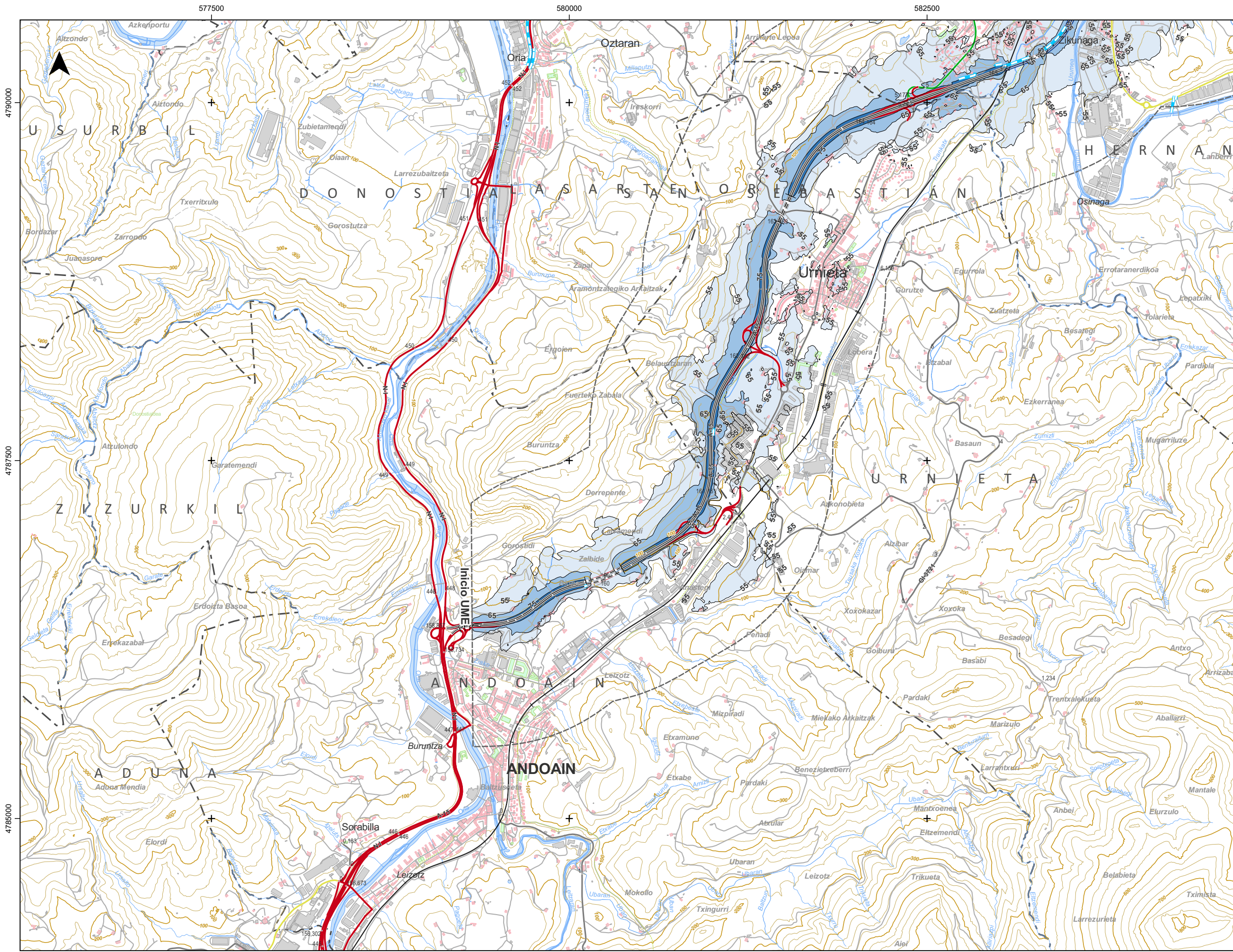
- Eremua/Ámbito
- Ardatza/Eje

ELEMENTU KARTOGRAFIKOAK/ ELEMENTOS CARTOGRÁFICOS:

- Udal muga/Límite municipal
- Sare gorria/red roja
- Sare laranja/Red naranja
- Sare berdea/Red verde
- Sare horia/Red amarilla
- Sestra-kurbak/Curvas de nivel
- Ur-ibilguak/Cursos de agua







**LEGENDA/LEYENDA**

**MAPA ESTRATEGIKOAREN UNITATEAK [MEU]/  
UNIDAD MAPA ESTRATÉGICO [UME]:**

- Eremua/Ámbito
- Ardatza/Eje

**ERAGIN EREMUA/  
ZONA DE AFECCIÓN:**

- Lden > 55 db(A)
- Lden > 65 db(A)
- Lden > 75 db(A)

Adieraztako Lden balioen eraginpeko azalerak Superficies afectadas por los valores Lden indicados		
dBA	Azalera / Superficie (km2)	
>55	6,14	
>65	1,57	
>75	0,42	

Adieraztako Lden balioen eraginpean daogen biztanleria (ehundaka) Población expuesta a los valores de Lden indicados (centenas)		
dBA	Personak / Personas	Etxebizitak / Viviendas
>55	45	20
>65	2	1
>75	0	0

Adieraztako Lden balioen eraginpean daogen eraikin (unitateak) Edificios expuestos a los valores de Lden indicados (unidades)		
dBA	Ospitaleak / Hospitales	Ikastetxeak / Colegios
>55	0	7
>65	0	0
>75	0	0

**EGUNGO HORMAK ETA PANTAILAK/  
MUROS Y PANTALLAS ACÚSTICAS:**

- Egungo hormak eta pantailak/  
Muros y pantallas existentes

**ERAIKUNTZA MOTAK [ERABILERA]/  
TIPOS DE EDIFICIO [USO]:**

- Egoitza/Residencial
- Osasuna, Irakaskuntza eta Kultura/  
Sanitario, Docente y Cultural
- Industria eta Besteak/  
Industrial y Otros

**ELEMENTU KARTOGRAFIKOAK/  
ELEMENTOS CARTOGRAFICOS:**

- Udal muga/Límite municipal
- Sare gorria/red roja
- Sare laranja/Red naranja
- Sare berdea/Red verde
- Sare horia/Red amarilla
- Sare grisa/Red gris
- Bestelako errepide eta bideak/  
Resto carreteras y caminos
- Tunelak/Túneles
- Biaduktuak/Viaductos
- Sestra-kurbak/Curvas de nivel
- Ur-ibilguak/Cursos de agua
- Bestelako ur-ibilgu eta ubideak/  
Otros cauces y canales
- Beste elementu batzuk/  
Otros elementos
- Ur-masak/Masas de agua

HELBIDEA/  
DIRECCIÓN:

Gipuzkoako Foru Aldundia  
Bide Auzpegiaren eta Departamentuaren

AZTERLANAREN ZUZENDARIA/  
DIRECTOR DEL ESTUDIO:

**GIPUZKOAKO FORU ALDUNDIA/  
DIPUTACIÓN FORAL DE GIPUZKOA**  
Bide Auzpegiaren eta Departamentuaren/  
Departamento de Infraestructuras Viarias

AHOLKULARIA/  
CONSULTOR:

WSP dait  
Engineering Intelligent Ways

ESKALA/  
ESCALA:

Zenbakizkoak/  
Numérica  
1:25.000

Grafikoa/  
Gráfica

AZTERLANAREN IZENBURUA/  
TÍTULO DEL ESTUDIO:

**GIPUZKOAKO LURRALDE HISTORIKOKO FORU ALDUNDIAREN ERREPIDE SAREKO ZARATAREN MAPA ESTRATEGIKOAK /  
MAPAS ESTRATÉGICOS DE RUIDO DE LAS CARRETERAS DE LA RED FORAL DEL TERRITORIO HISTÓRICO DE GIPUZKOA**

LAUGARREN FASEA / CUARTA FASE

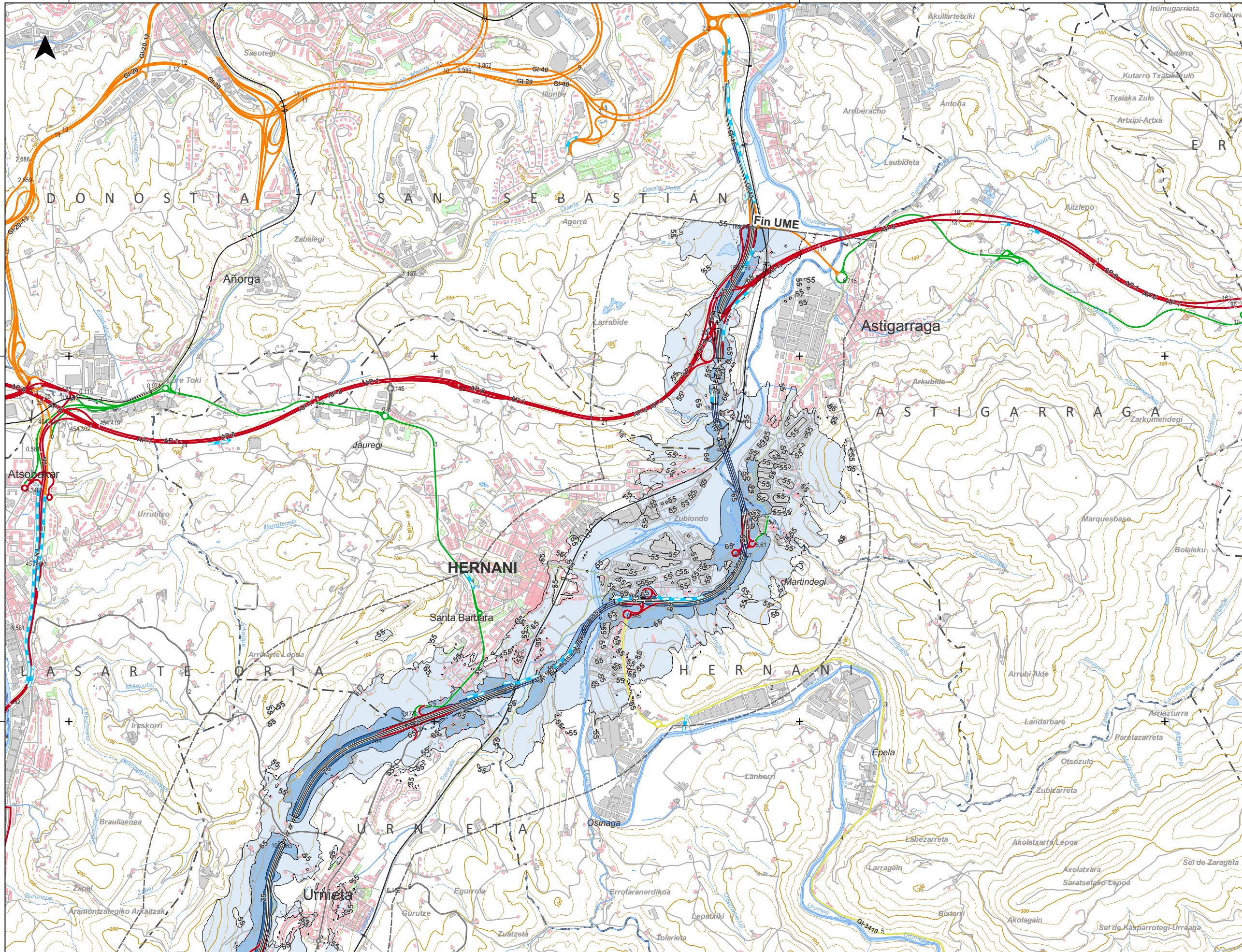
PLANO/  
PLANO:

**UME A-15\_002**  
ERAGIN EREMUA / ZONA DE AFECCIÓN

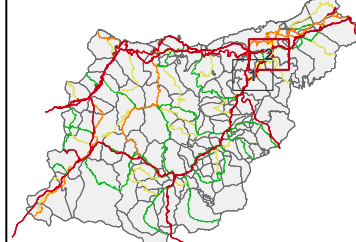
ZBK/Nº:  
1 de 2

Erreferentzia Sistema: ERTS89 - Proiektio Sistema: UTM 30N / Sistema de Referencia: ERTS89 - Sistema de Proyección: UTM 30N





**ORRIALDEEN BANAKETA/  
DISTRIBUCIÓN DE HOJAS:**



**LEGENDA/LEYENDA**

**MAPA ESTRATEGIKOAREN UNITATEAK [MEU]/  
UNIDAD MAPA ESTRATÉGICO [UME]:**

- Eremua/Ámbito
- Ardatza/Eje

**ERAGIN EREMUA/  
ZONA DE AFECCIÓN:**

- Lden > 55 db(A)
- Lden > 65 db(A)
- Lden > 75 db(A)

Adieraztako Lden balioen eraginpeko azalerak Superficies afectadas por los valores Lden indicados		
dBA	Azalera / Superficie (km2)	
>55	6,14	
>65	1,57	
>75	0,42	
Adieraztako Lden balioen eraginpean dagoen biztanleria (ehundaka) Población expuesta a los valores de Lden indicados (centenas)		
dBA	Personask / Personas	Etxebizitak / Viviendas
>55	45	20
>65	2	1
>75	0	0
Adieraztako Lden balioen eraginpean dagoen eraikin (unitateak) Edificios expuestos a los valores de Lden indicados (unidades)		
dBA	Ospitalea / Hospitales	Ikastetxeak / Colegios
>55	0	7
>65	0	0
>75	0	0

**EGUNGO HORMAK ETA PANTAILAK/  
MUROS Y PANTALLAS ACÚSTICAS:**

- Egungo hormak eta pantailak/  
Muros y pantallas existentes

**ERAIKUNTZA MOTAK [ERABILERAK]/  
TIPOS DE EDIFICIO [USO]:**

- Egoitza/Residencial
- Osasuna, Irakaskuntza eta Kultura/  
Sanitario, Docente y Cultural
- Industria eta Besteak/  
Industrial y Otros

**ELEMENTU KARTOGRAFIKOAK/  
ELEMENTOS CARTOGRAFICOS:**

- Udal muga/Límite municipal
- Sare gorria/red roja
- Sare laranja/Red naranja
- Sare berdea/Red verde
- Sare horia/Red amarilla
- Sare grisa/Red gris
- Bestelako errepide eta bideak/  
Resto carreteras y caminos
- Tunelak/Túneles
- Biaduktuak/Viaductos
- Sestra-kurbak/Curvas de nivel
- Ur-ibilguak/Cursos de agua
- Bestelako ur-ibigu eta ubideak/  
Otros cauces y canales
- Beste elementu batzuk/  
Otros elementos
- Ur-masak/Masas de agua

HELBIDEA/  
DIRECCIÓN:

AZTERLANAREN ZUZENDARIA/  
DIRECTOR DEL ESTUDIO:

**GIPUZKOAKO FORU ALDUNDIA/  
DIPUTACIÓN FORAL DE GIPUZKOA**  
Bide Azpiegiturako Departamntua/  
Departamento de Infraestructuras Viarias

AHOLKULARIA/  
CONSULTOR:

ESKALA/  
ESCALA:

Zenbakizkoak/  
Numérica

1:25.000

AZTERLANAREN IZENBURUA/  
TÍTULO DEL ESTUDIO:

**GIPUZKOAKO LURRALDE HISTORIKOKO FORU ALDUNDIAREN ERREPIDE SAREKO ZARATAREN MAPA ESTRATEGIKOAK /  
MAPAS ESTRATÉGICOS DE RUIDO DE LAS CARRETERAS DE LA RED FORAL DEL TERRITORIO HISTÓRICO DE GIPUZKOA**

LAUGARREN FASEA / CUARTA FASE

PLANO/  
PLANO:

**UME A-15\_002**  
ERAGIN EREMUA / ZONA DE AFECCIÓN

ZBK/Nº:

2 de 2

Erreferentzia Sistema: ERTS89 - Proiektio Sistema: UTM 30N / Sistema de Referencia: ERTS89 - Sistema de Proyección: UTM 30N