

550000

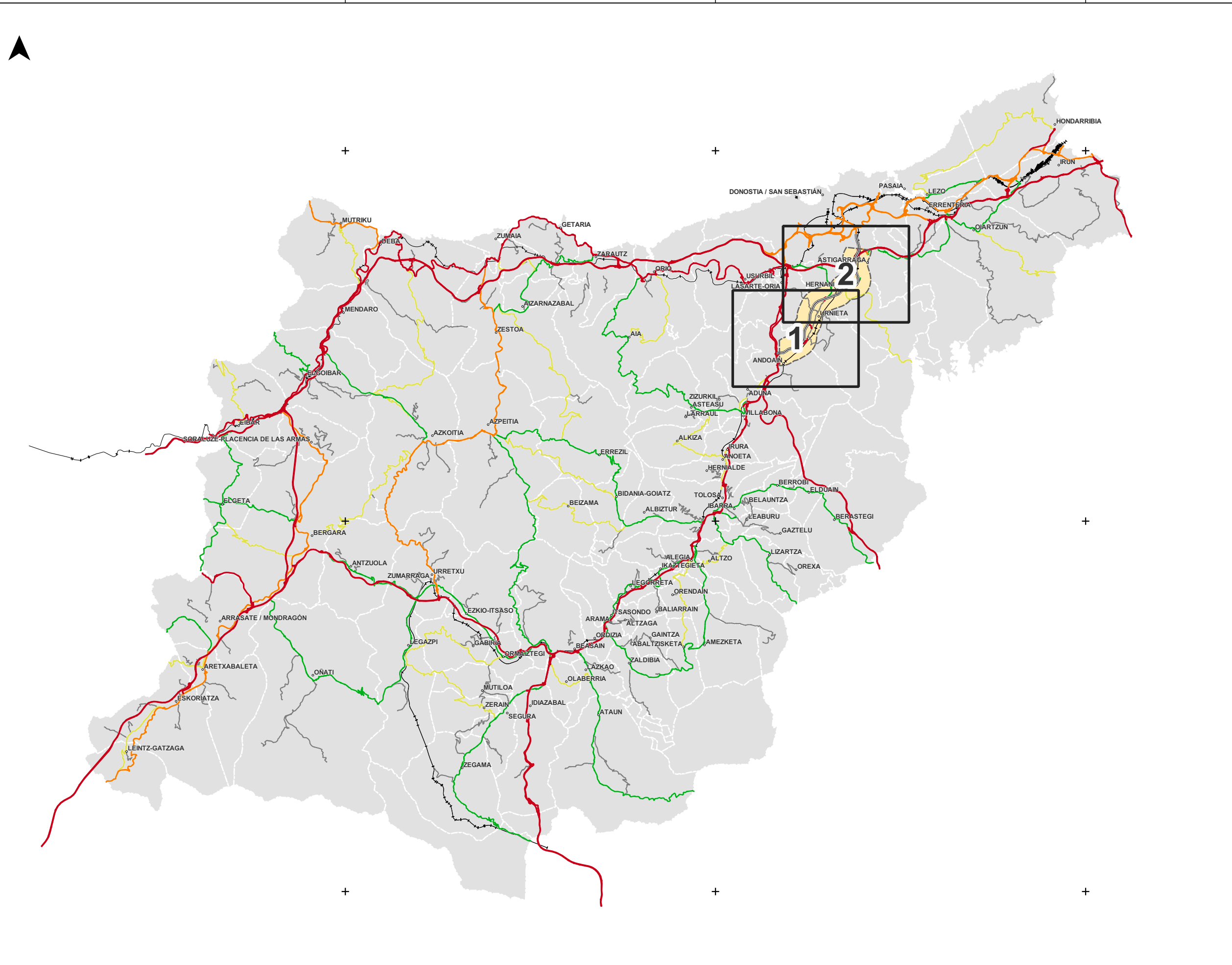
575000

600000

4800000



4775000

4750000










LEGENDA/LEYENDA

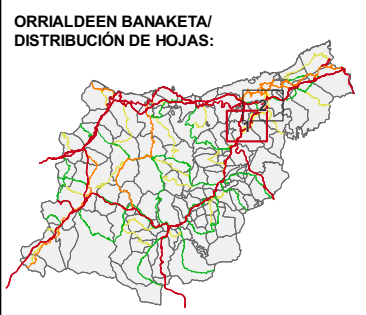
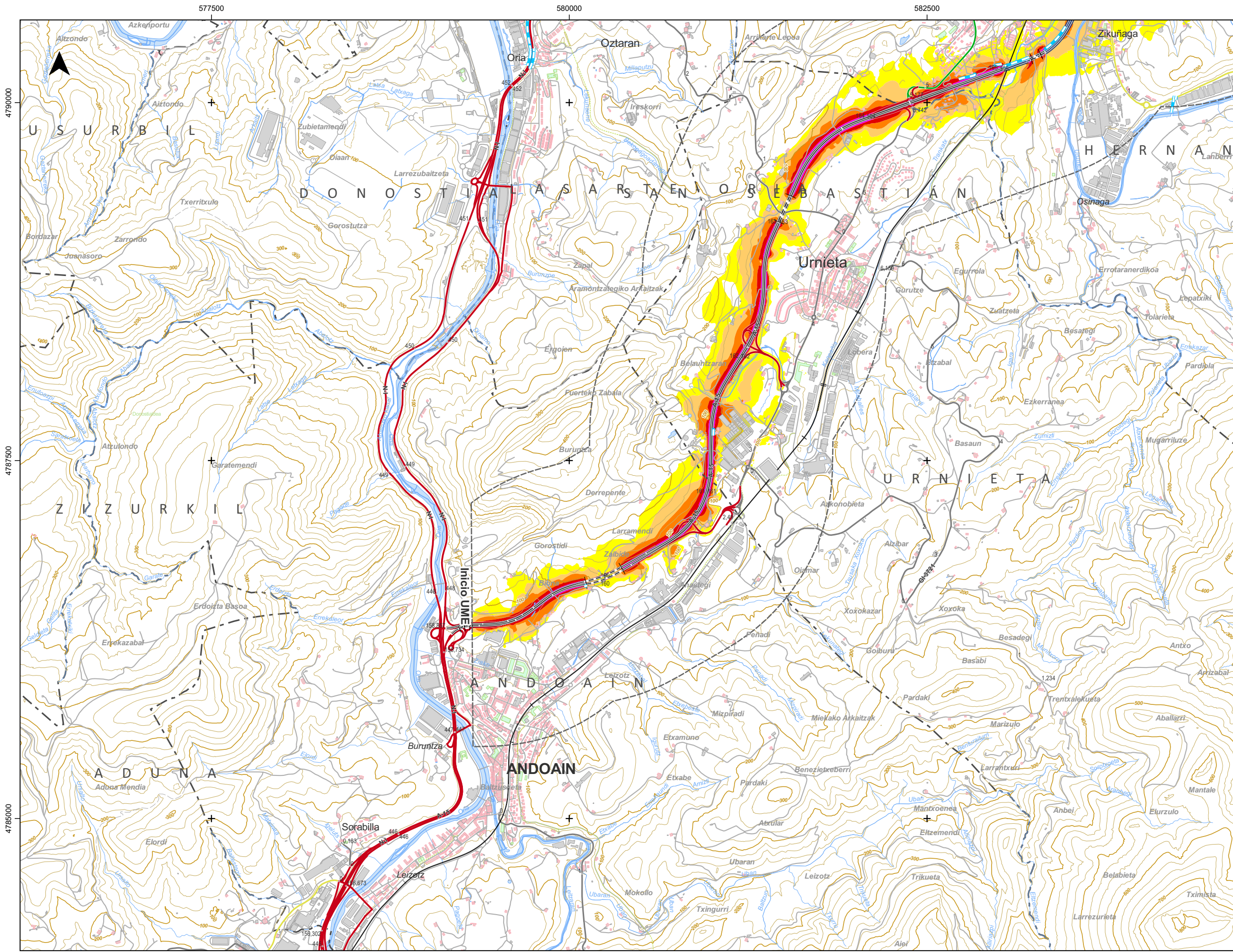
MAPA ESTRATEGIKOAREN UNITATEAK (MEU)/ UNIDAD MAPA ESTRATÉGICO (UME):

-  Eremua/Ámbito
-  Ardatza/Eje

ELEMENTU KARTOGRAFIKOAK/ ELEMENTOS CARTOGRÁFICOS:

-  Udal muga/Límite municipal
-  Sare gorria/Red roja
-  Sare laranja/Red naranja
-  Sare berdea/Red verde
-  Sare horia/Red amarilla
-  Sestra-kurbak/Curvas de nivel
-  Ur-ibilguak/Cursos de agua





**LEGENDA/LEYENDA**

MAPA ESTRATEGIKOAREN UNITATEAK [MEU]/ UNIDAD MAPA ESTRATÉGICO [UME]:

- Eremua/Ámbito
  - Ardatza/Eje
- ZARATA-MAILAK [dB(A)]/ NIVEL SONORO [dB(A)]:
- |  |       |  |       |
|--|-------|--|-------|
|  | 55-60 |  | 70-75 |
|  | 60-65 |  | > 75  |
|  | 65-70 |  |       |

EGUNGO HORMAK ETA PANTAILAK/ MUROS Y PANTALLAS ACÚSTICAS:

- Egungo hormak eta pantailak/ Muros y pantallas existentes

ERAIKUNTZA MOTAK [ERABILERA]/ TIPOS DE EDIFICIO [USO]:

- Egoitza/Residencial
- Osasuna, Irakaskuntza eta Kultural/ Sanitario, Docente y Cultural
- Industria eta Besteak/ Industrial y Otros

ELEMENTU KARTOGRAFIKOAK/ ELEMENTOS CARTOGRAFICOS:

- Udal muga/Límite municipal
- Sare gorria/red roja
- Sare laranja/Red naranja
- Sare berdea/Red verde
- Sare horia/Red amarilla
- Sare grisa/Red gris
- Bestelako errepide eta bideak/ Resto carreteras y caminos
- Tunelak/Túneles
- Biaduktuak/Viaductos
- Sestra-kurbak/Curvas de nivel
- Ur-ibilguak/Cursos de agua
- Bestelako ur-ibilgu eta ubideak/ Otros cauces y canales
- Beste elementu batzuk/ Otros elementos
- Ur-masak/Masas de agua

HELBIDEA/ DIRECCIÓN:  
Gipuzkoako Foru Aldundia  
Bide Auzpegiaren Departamentua

AZTERLANAREN ZUZENDARIA/ DIRECTOR DEL ESTUDIO:  
GIPUZKOAKO FORU ALDUNDIA/  
DIPUTACIÓN FORAL DE GIPUZKOA  
Bide Auzpegiaren Departamentua/  
Departamento de Infraestructuras Viarias

AHOLKULARIA/ CONSULTOR:  
wsp dait  
Engineering Intelligent Ways

ESKALA/ ESCALA:  
Zerbakizkoak/ Numérica  
1:25.000  
Grafikoa/ Gráfica  
0 250 500 m

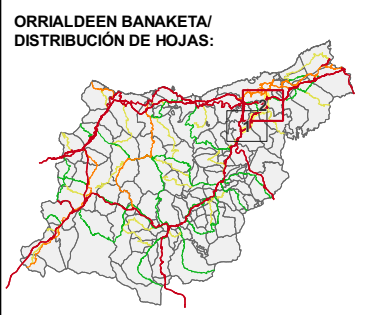
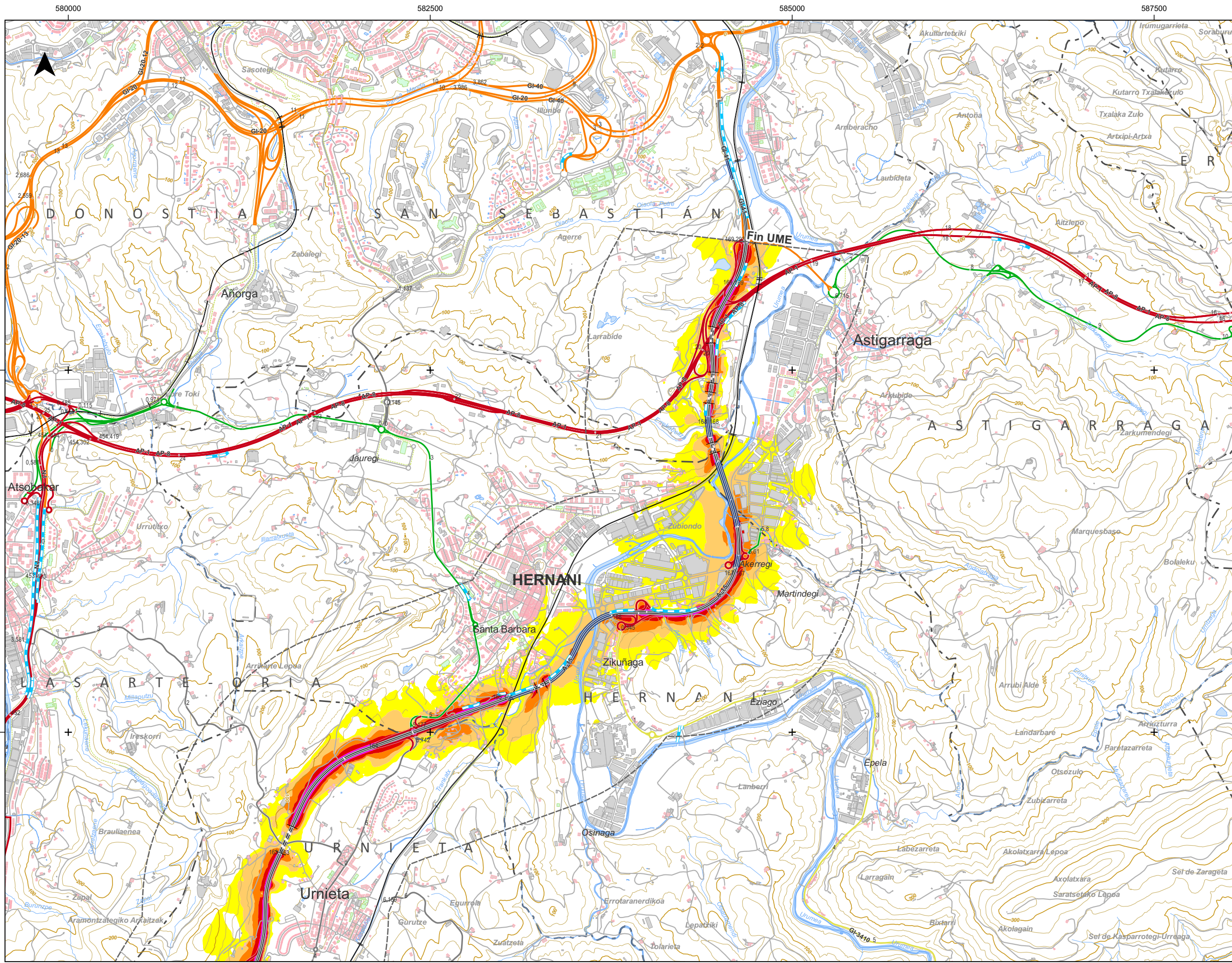
AZTERLANAREN IZENBURUA/ TÍTULO DEL ESTUDIO:  
GIPUZKOAKO LURRALDE HISTORIKOKO FORU ALDUNDIAREN ERREPIDE SAREKO ZARATAREN MAPA ESTRATEGIKOAK / MAPAS ESTRATEGICOS DE RUIDO DE LAS CARRETERAS DE LA RED FORAL DEL TERRITORIO HISTÓRICO DE GIPUZKOA  
LAUGARREN FASEA / CUARTA FASE

PLANO/ PLANO:  
UME A-15\_002  
ZARATA-MAILEN MAPA / MAPA DE NIVELES SONOROS  
ADIERAZLEA / INDICADOR Ld

ZBK/Nº:  
1 de 2

Erreferentzia Sistema: ERTS89 - Proiektio Sistema: UTM 30N / Sistema de Referencia: ERTS89 - Sistema de Proyección: UTM 30N





**LEGENDA/LEYENDA**

MAPA ESTRATEGIKOAREN UNITATEAK [MEU]/ UNIDAD MAPA ESTRATÉGICO [UME]:

- Eremua/Ámbito
  - Ardatza/Eje
- ZARATA-MAILAK [dB(A)]/ NIVEL SONORO [ dB(A) ]:
- |  |       |  |       |
|--|-------|--|-------|
|  | 55-60 |  | 70-75 |
|  | 60-65 |  | > 75  |
|  | 65-70 |  |       |

EGUNGO HORMAK ETA PANTAILAK/ MUROS Y PANTALLAS ACÚSTICAS:

- Egungo hormak eta pantailak/ Muros y pantallas existentes
- ERAIKUNTZA MOTAK [ERABILERA]/ TIPOS DE EDIFICIO [USO]:
- Egoitza/Residencial
  - Osasuna, Irakaskuntza eta Kultura/ Sanitario, Docente y Cultural
  - Industria eta Besteak/ Industrial y Otros

ELEMENTU KARTOGRAFIKOAK/ ELEMENTOS CARTOGRAFICOS:

- Udal muga/Límite municipal
- Sare gorria/red roja
- Sare laranja/Red naranja
- Sare berdea/Red verde
- Sare horia/Red amarilla
- Sare gris/Red gris
- Bestelako errepide eta bideak/ Resto carreteras y caminos
- Tunelak/Túneles
- Biaduktua/Viaductos
- Sestra-kurbak/Curvas de nivel
- Ur-ibilguak/Cursos de agua
- Bestelako ur-ibigu eta ubideak/ Otros cauces y canales
- Beste elementu batzuk/ Otros elementos
- Ur-masak/Masas de agua

HELBIDEA/ DIRECCIÓN:

Gipuzkoako Foru Aldundia  
 Diputación Foral de Gipuzkoa  
 Bide Azpigiturako Departamentua/ Departamento de Infraestructuras Vías

AZTERLANAREN ZUZENDARIA/ DIRECTOR DEL ESTUDIO:

GIPUZKOAKO FORU ALDUNDIA/  
 DIPUTACIÓN FORAL DE GIPUZKOA  
 Bide Azpigiturako Departamentua/  
 Departamento de Infraestructuras Vías

AHOLKULARIA/ CONSULTOR:

wsp daif  
 Engineering Intelligent Ways

ESKALA/ ESCALA:

Zenbakizkoak/ Numérica  
 1:25.000  
 Grafikoa/ Gráfica

AZTERLANAREN IZENBURUA/ TÍTULO DEL ESTUDIO:

GIPUZKOAKO LURRALDE HISTORIKOKO FORU ALDUNDIAREN ERREPIDE SAREKO ZARATAREN MAPA ESTRATEGIKOAK / MAPAS ESTRATÉGICOS DE RUIDO DE LAS CARRETERAS DE LA RED FORAL DEL TERRITORIO HISTÓRICO DE GIPUZKOA  
 LAUGARREN FASEA / CUARTA FASE

PLANO/ PLANO:

UME A-15\_002  
 ZARATA-MAILEN MAPA / MAPA DE NIVELES SONOROS  
 ADIERAZLEA / INDICADOR Ld

ZBK/Nº:

2 de 2

Erreferentzia Sistema: ERTS89 - Proiektio Sistema: UTM 30N / Sistema de Referencia: ERTS89 - Sistema de Proyección: UTM 30N