

550000

575000

600000



4800000

4775000

4750000

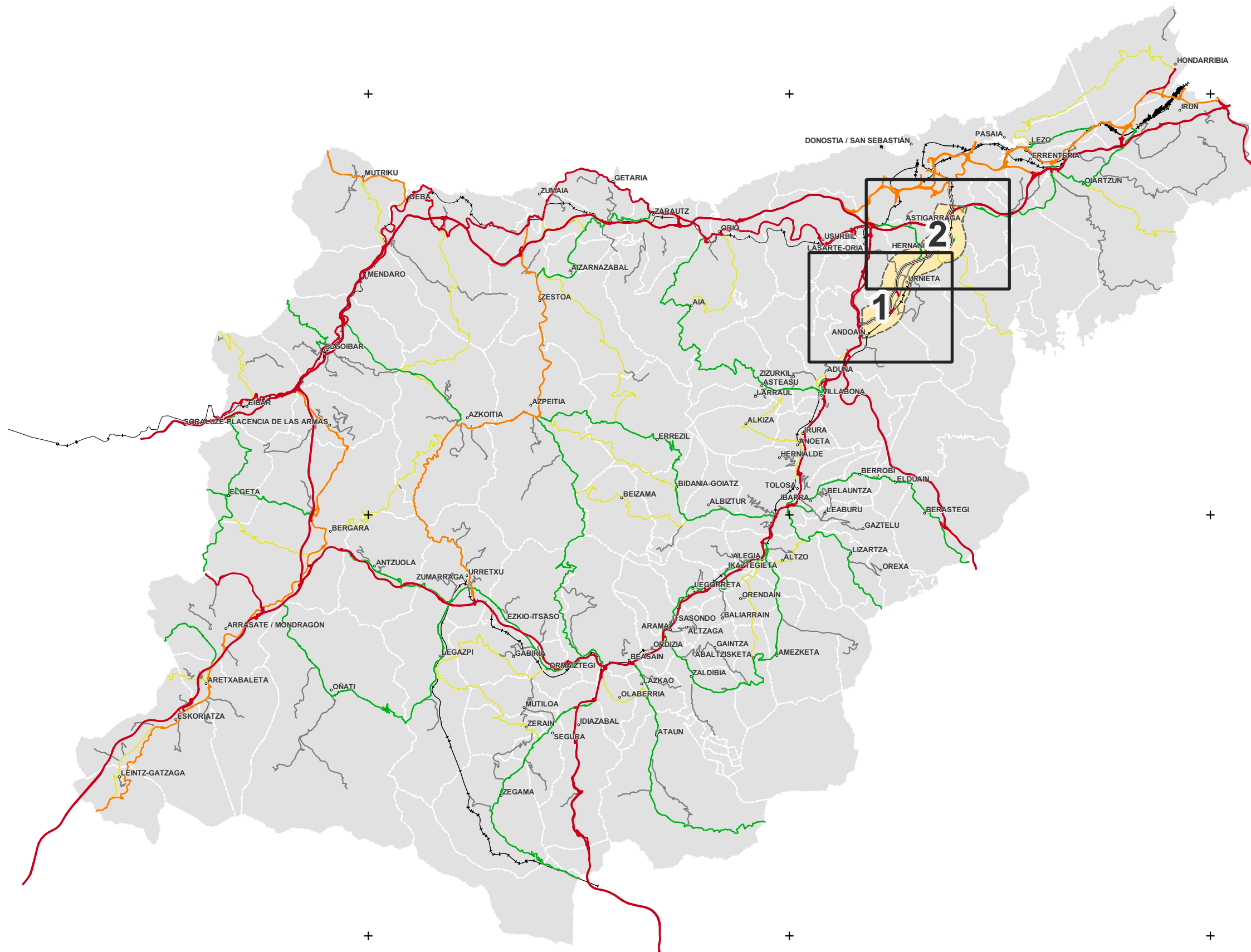
LEGENDA/LEYENDA

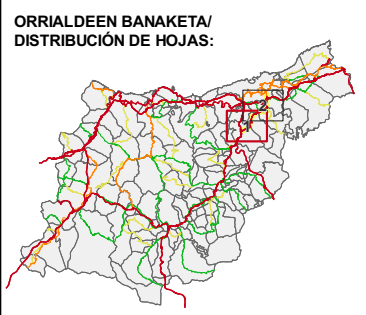
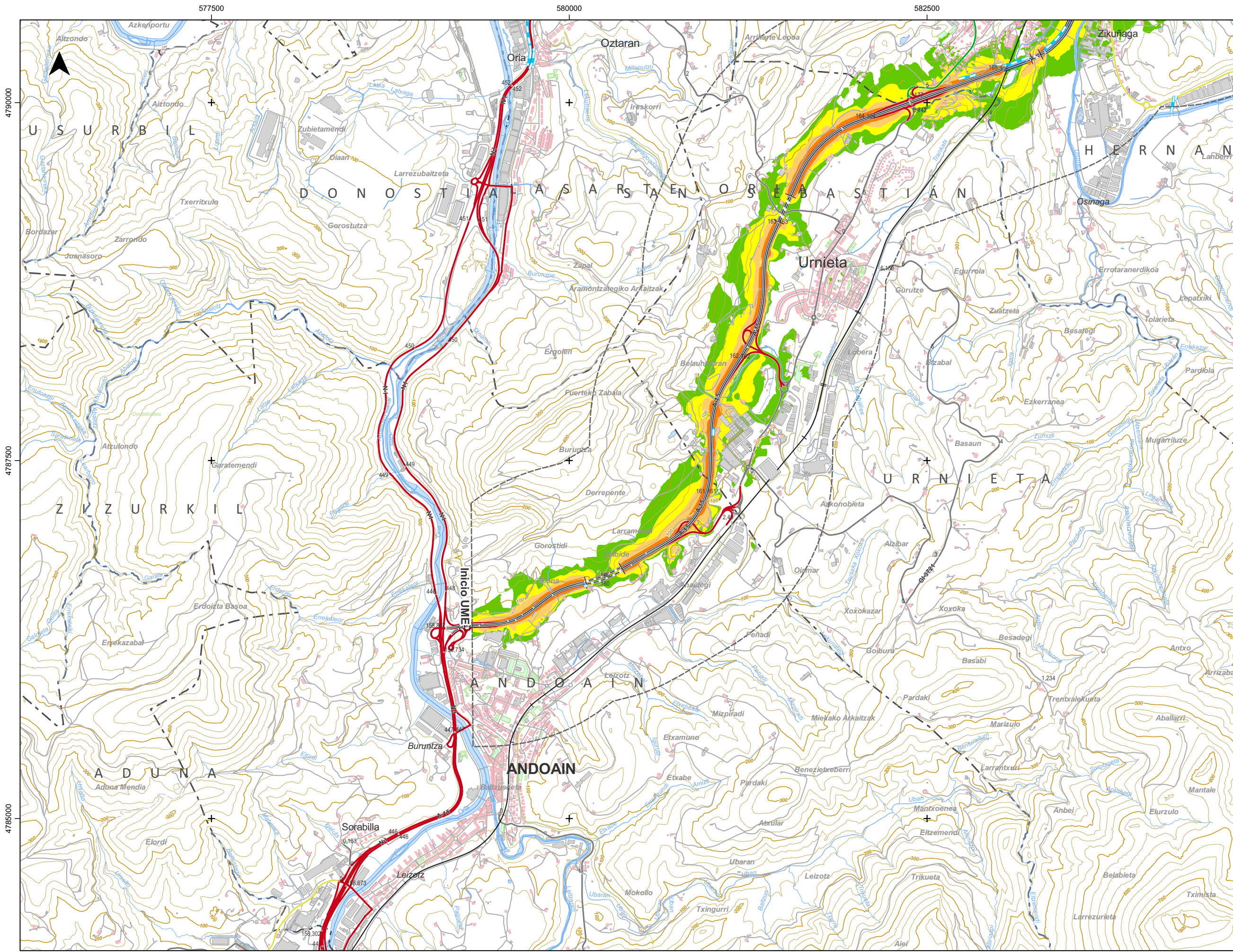
MAPA ESTRATEGIKOAREN UNITATEAK (MEU)/ UNIDAD MAPA ESTRATÉGICO (UME):

- Eremua/Ámbito
- Ardatza/Eje

ELEMENTU KARTOGRAFIKOAK/ ELEMENTOS CARTOGRÁFICOS:

- Udal muga/Límite municipal
- Sare gorria/red roja
- Sare laranja/Red naranja
- Sare berdea/Red verde
- Sare horia/Red amarilla
- Sestra-kurbak/Curvas de nivel
- Ur-ibilguak/Cursos de agua





**LEGENDA/LEYENDA**

MAPA ESTRATEGIKOAREN UNITATEAK [MEU]/ UNIDAD MAPA ESTRATÉGICO [UME]:

- Eremua/Ámbito
  - Ardatza/Eje
- ZARATA-MAILAK [dB(A)]/ NIVEL SONORO [dB(A)]:
- |  |       |  |       |
|--|-------|--|-------|
|  | 50-55 |  | 65-70 |
|  | 55-60 |  | > 70  |
|  | 60-65 |  |       |

EGUNGO HORMAK ETA PANTAILAK/ MUROS Y PANTALLAS ACÚSTICAS:

- Egungo hormak eta pantailak/ Muros y pantallas existentes

ERAIKUNTZA MOTAK [ERABILERA]/ TIPOS DE EDIFICIO [USO]:

- Egoitza/Residencial
- Osasuna, Irakaskuntza eta Kultural/ Sanitario, Docente y Cultural
- Industria eta Besteak/ Industrial y Otros

ELEMENTU KARTOGRAFIKOAK/ ELEMENTOS CARTOGRAFICOS:

- Udal muga/Límite municipal
- Sare gorria/Red roja
- Sare laranja/Red naranja
- Sare berdea/Red verde
- Sare horia/Red amarilla
- Sare grisa/Red gris
- Bestelako errepide eta bideak/ Resto carreteras y caminos
- Tunelak/Túneles
- Biaduktuak/Viaductos
- Sestra-kurbak/Curvas de nivel
- Ur-ibilguak/Cursos de agua
- Bestelako ur-ibilgu eta ubideak/ Otros cauces y canales
- Beste elementu batzuk/ Otros elementos
- Ur-masak/Masas de agua

HELBIDEA/ DIRECCIÓN:  
Gipuzkoako Foru Aldundia  
Bide Auzpegiaren eta Departamentuak

AZTERLANAREN ZUZENDARIA/ DIRECTOR DEL ESTUDIO:  
GIPUZKOAKO FORU ALDUNDIA/  
DIPUTACIÓN FORAL DE GIPUZKOA  
Bide Auzpegiaren eta Departamentuak/  
Departamento de Infraestructuras Viarias

AHOLKULARIA/ CONSULTOR:  
wsp dait  
Engineering Intelligent Ways

ESKALA/ ESCALA:  
Zerbakizkoak/ Numérica  
1:25.000  
Grafikoa/ Gráfica  
0 250 500 m

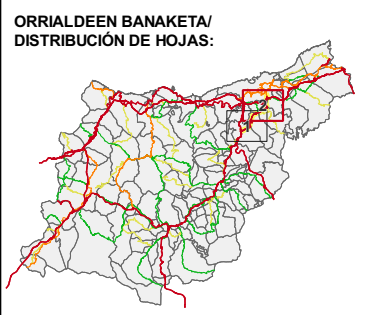
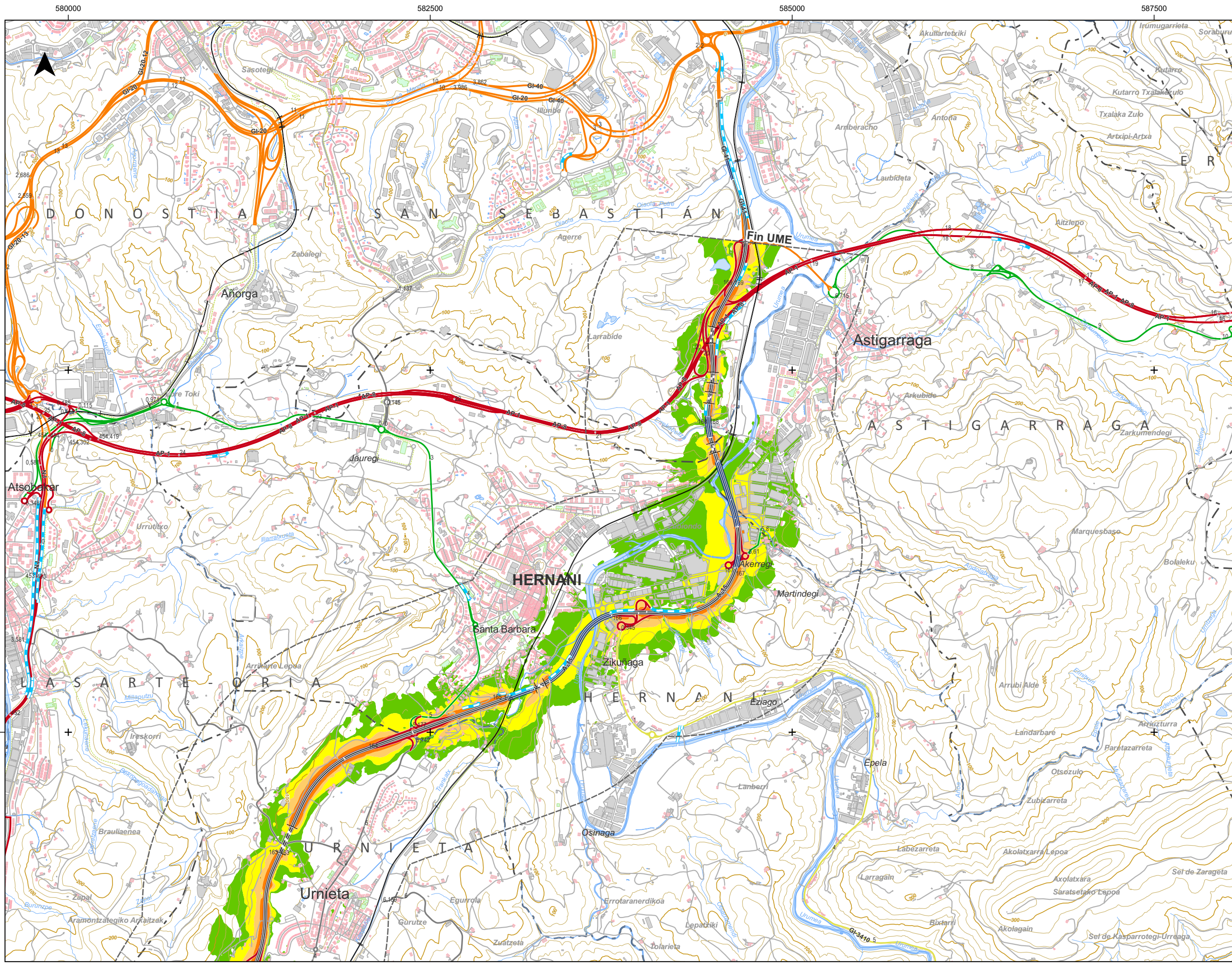
AZTERLANAREN IZENBURUA/ TÍTULO DEL ESTUDIO:  
GIPUZKOAKO LURRALDE HISTORIKOKO FORU ALDUNDIAREN ERREPIDE SAREKO ZARATAREN MAPA ESTRATEGIKOAK / MAPAS ESTRATÉGICOS DE RUIDO DE LAS CARRETERAS DE LA RED FORAL DEL TERRITORIO HISTÓRICO DE GIPUZKOA

LAUGARREN FASEA / CUARTA FASE

PLANO/ PLANO:  
UME A-15\_002  
ZARATA-MAILEN MAPA / MAPA DE NIVELES SONOROS  
ADIERAZLEA / INDICADOR Ln

ZBK/Nº:  
1 de 2

Erreferentzia Sistema: ERTS89 - Proiektzio Sistema: UTM 30N / Sistema de Referencia: ERTS89 - Sistema de Proyección: UTM 30N



**LEGENDA/LEYENDA**

MAPA ESTRATEGIKOAREN UNITATEAK [MEU]/ UNIDAD MAPA ESTRATÉGICO [UME]:

- Eremua/Ámbito
  - Ardatza/Eje
- ZARATA-MAILAK [dB(A)]/ NIVEL SONORO [dB(A)]:
- |       |       |
|-------|-------|
| 50-55 | 65-70 |
| 55-60 | > 70  |
| 60-65 |       |

EGUNGO HORMAK ETA PANTAILAK/ MUROS Y PANTALLAS ACÚSTICAS:

- Egungo hormak eta pantailak/ Muros y pantallas existentes

ERAIKUNTZA MOTAK [ERABILERA]/ TIPOS DE EDIFICIO [USO]:

- Egoitza/Residencial
- Osasuna, Irakaskuntza eta Kultura/ Sanitario, Docente y Cultural
- Industria eta Besteak/ Industrial y Otros

ELEMENTU KARTOGRAFIKOAK/ ELEMENTOS CARTOGRAFICOS:

- Udal muga/Límite municipal
- Sare gorria/red roja
- Sare laranja/Red naranja
- Sare berdea/Red verde
- Sare horia/Red amarilla
- Sare grisa/Red gris
- Bestelako errepide eta bideak/ Resto carreteras y caminos
- Tunelak/Túneles
- Biaduktua/Viaductos
- Sestra-kurbak/Curvas de nivel
- Ur-ibilguak/Cursos de agua
- Bestelako ur-ibilgu eta ubideak/ Otros cauces y canales
- Beste elementu batzuk/ Otros elementos
- Ur-masak/Masas de agua

HELBIDEA/ DIRECCIÓN:

Gipuzkoako Foru Aldundia  
Bide Azpizturetako Departamentua/ Departamento de Infraestructuras Vías

AZTERLANAREN ZUZENDARIA/ DIRECTOR DEL ESTUDIO:

**GIPUZKOAKO FORU ALDUNDIA/ DIPUTACIÓN FORAL DE GIPUZKOA**  
Bide Azpizturetako Departamentua/ Departamento de Infraestructuras Vías

AHOLKULARIA/ CONSULTOR:

WSP daif  
Engineering Intelligent Ways

ESKALA/ ESCALA:

Zenbakizkoak/ Numérica  
**1:25.000**

Grafikoa/ Gráfica

AZTERLANAREN IZENBURUA/ TÍTULO DEL ESTUDIO:

**GIPUZKOAKO LURRALDE HISTORIKOKO FORU ALDUNDIAREN ERREPIDE SAREKO ZARATAREN MAPA ESTRATEGIKOAK / MAPAS ESTRATÉGICOS DE RUIDO DE LAS CARRETERAS DE LA RED FORAL DEL TERRITORIO HISTÓRICO DE GIPUZKOA**

LAUGARREN FASEA / CUARTA FASE

PLANO/ PLANO:

**UME A-15\_002**

ZARATA-MAILEN MAPA / MAPA DE NIVELES SONOROS  
ADIERAZLEA / INDICADOR Ln

ZBK/Nº:

2 de 2

Erreferentzia Sistema: ERTS89 - Proiektio Sistema: UTM 30N / Sistema de Referencia: ERTS89 - Sistema de Proyección: UTM 30N