

550000

575000

600000

4800000

4775000

4750000



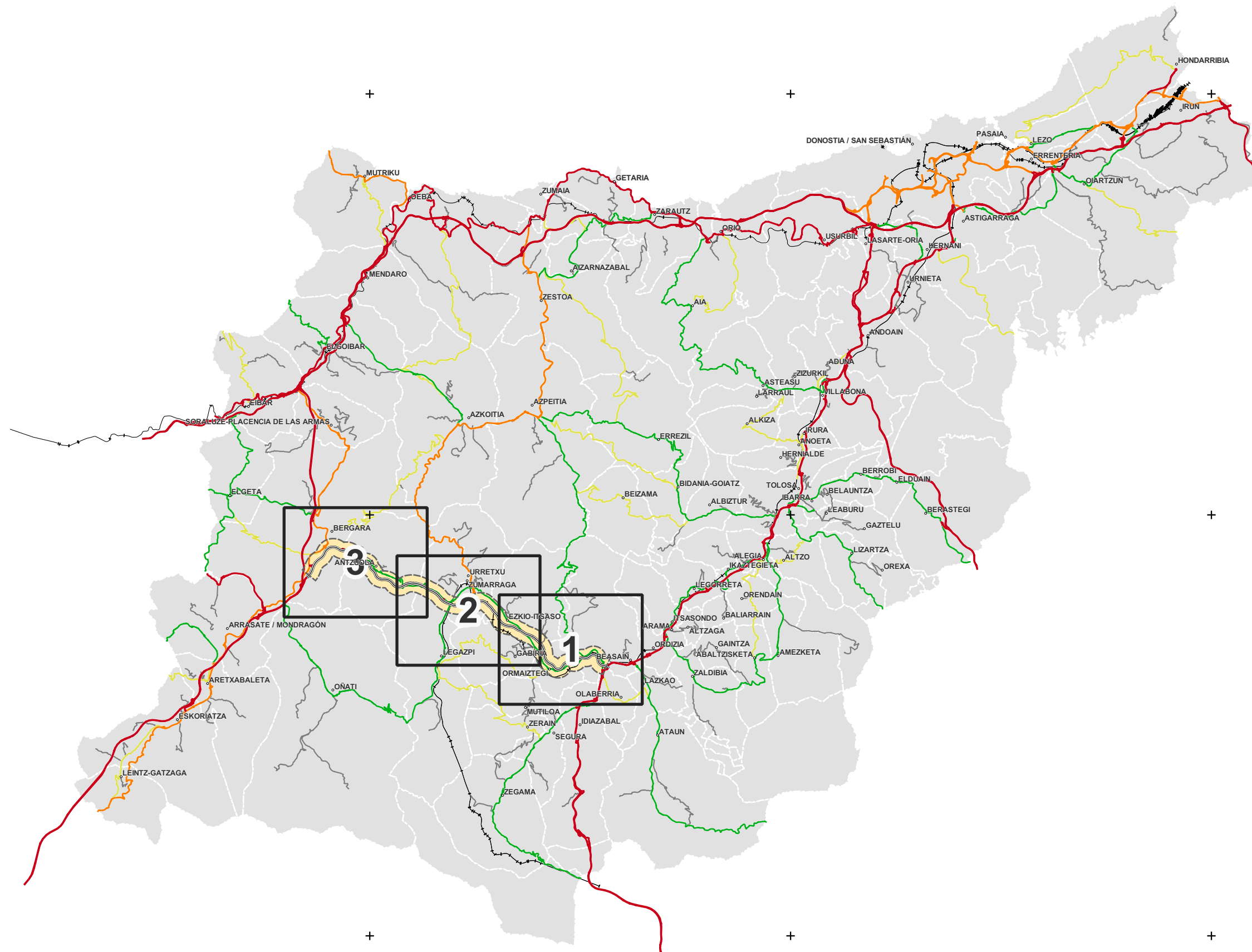
LEGENDA/LEYENDA

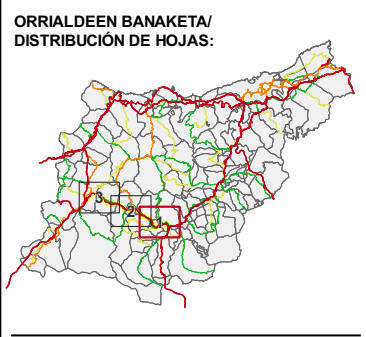
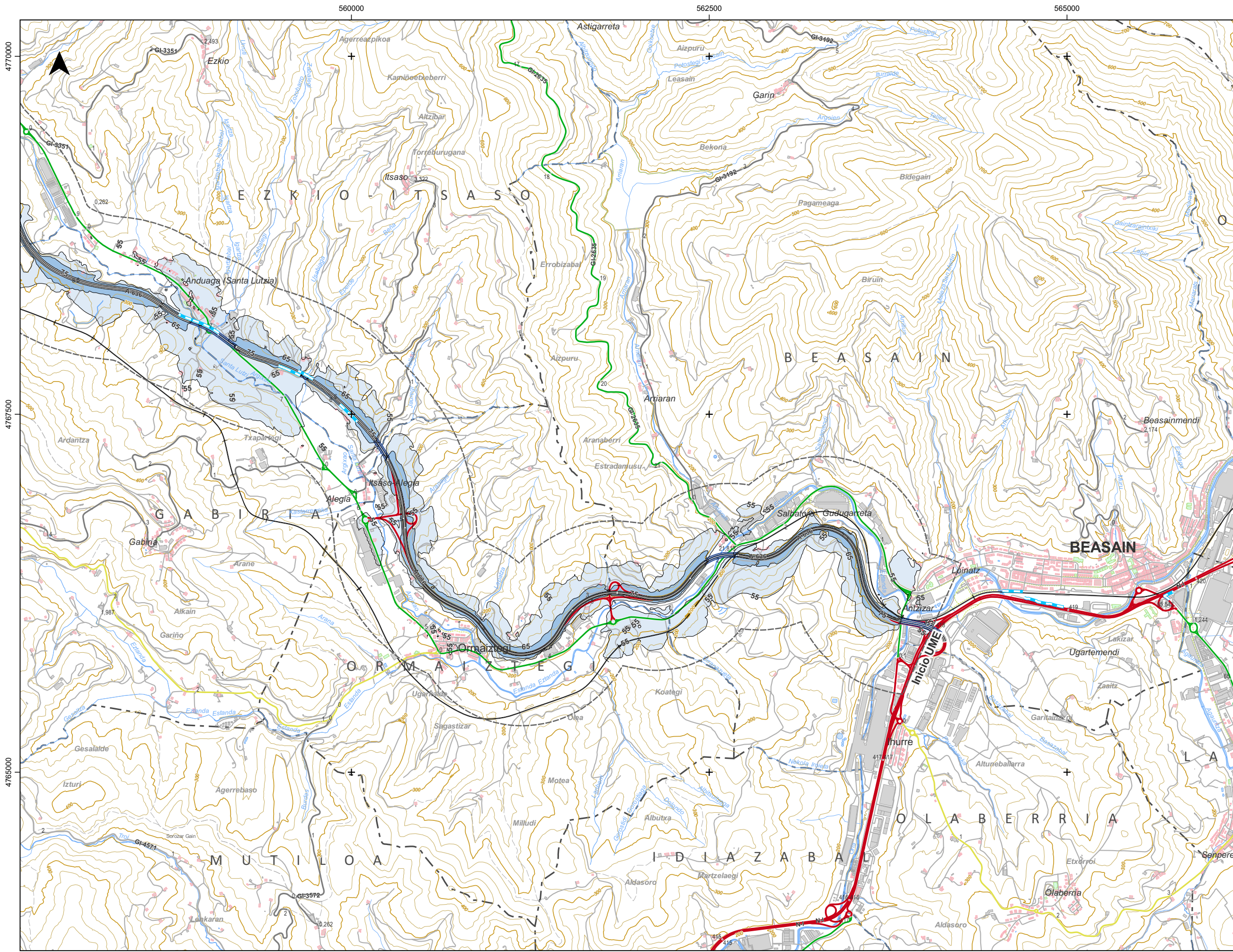
MAPA ESTRATEGIKOAREN UNITATEAK (MEU)/ UNIDAD MAPA ESTRATÉGICO (UME):

- Eremua/Ámbito
- Ardatza/Eje

ELEMENTU KARTOGRAFIKOAK/ ELEMENTOS CARTOGRÁFICOS:

- Udal muga/Límite municipal
- Sare gorria/red roja
- Sare laranja/Red naranja
- Sare berdea/Red verde
- Sare horia/Red amarilla
- Sestra-kurbak/Curvas de nivel
- Ur-ibilguak/Cursos de agua





LEGENDA/LEYENDA

MAPA ESTRATEGIKOAREN UNITATEAK [MEU]/ UNIDAD MAPA ESTRATÉGICO [UME]:

- Eremua/Ámbito
- Ardatza/Eje

ERAGIN EREMUA/ ZONA DE AFECCIÓN:

- Lden > 55 db(A)
- Lden > 65 db(A)
- Lden > 75 db(A)

Adierazitako Lden balioen eraginpeko azalerak		
Superficies afectadas por los valores Lden indicados		
dBA	Azalera / Superficie (km2)	
>55	5,57	
>65	1,39	
>75	0,31	
Adierazitako Lden balioen eraginpean daogen biztanleria (ehundaka)		
Población expuesta a los valores de Lden indicados (centenas)		
dBA	Personak / Personas	Etxebizitak / Viviendas
>55	2	1
>65	0	0
>75	0	0
Adierazitako Lden balioen eraginpean daogen eraikin (unitateak)		
Edificios expuestos a los valores de Lden indicados (unidades)		
dBA	Osptaleak / Hospitales	Ikastetxeak / Colegios
>55	0	2
>65	0	0
>75	0	0

EGUNGO HORMAK ETA PANTAILAK/ MUROS Y PANTALLAS ACÚSTICAS:

- Egungo hormak eta pantailak/ Muros y pantallas existentes

ERAIKUNTZA MOTAK [ERABILERA]/ TIPOS DE EDIFICIO [USO]:

- Egoitza/Residencial
- Osasuna, Irakaskuntza eta Kultura/ Sanitario, Docente y Cultural
- Industria eta Besteak/ Industrial y Otros

ELEMENTU KARTOGRAFIKOAK/ ELEMENTOS CARTOGRAFICOS:

- Udal muga/Límite municipal
- Sare gorria/red roja
- Sare laranja/Red naranja
- Sare berdea/Red verde
- Sare horia/Red amarilla
- Sare grisa/Red gris
- Bestelako errepide eta bideak/ Resto carreteras y caminos
- Tunelak/Túneles
- Biaduktuk/Viaductos
- Sestra-kurbak/Curvas de nivel
- Ur-ibilguak/Cursos de agua
- Bestelako ur-ibigu eta ubideak/ Otros cauces y canales
- Beste elementu batzuk/ Otros elementos
- Ur-masak/Masas de agua

HELBIDEA/ DIRECCIÓN:
Gipuzkoako Foru Aldundia
 Bide Azpigiturako Departamendua

AZTERLANAREN ZUZENDARIA/ DIRECTOR DEL ESTUDIO:
GIPUZKOAKO FORU ALDUNDIA/ DIPUTACIÓN FORAL DE GIPUZKOA
 Bide Azpigiturako Departamendua/ Departamento de Infraestructuras Viarias

AHOLKULARIA/ CONSULTOR:

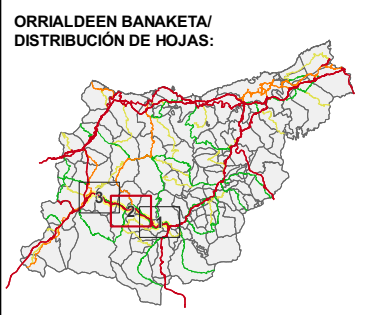
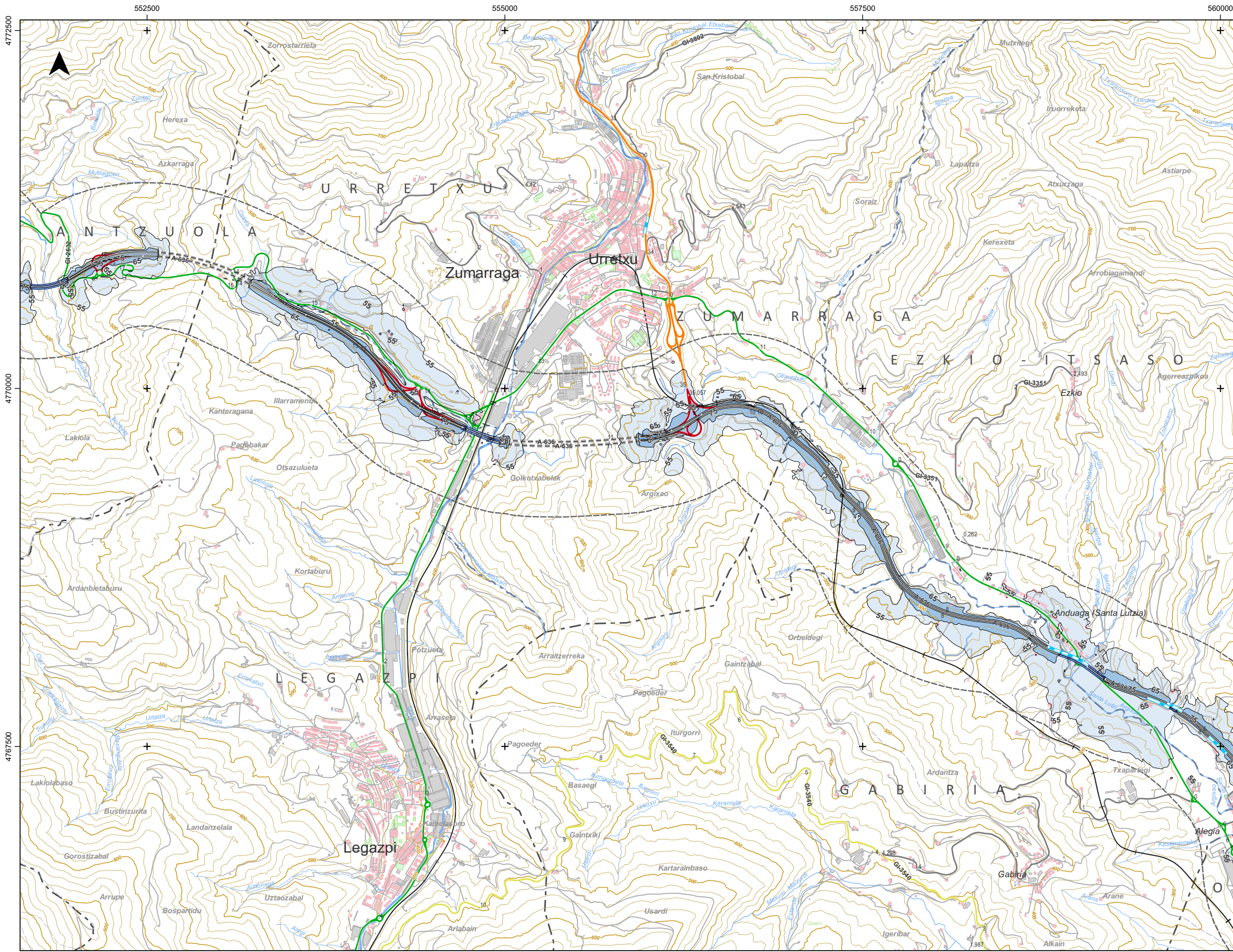
ESKALA/ ESCALA:
 Zerbaki/Numérica: **1:25.000**
 Grafikoa/Gráfica:

AZTERLANAREN IZENBURUA/ TÍTULO DEL ESTUDIO:
GIPUZKOAKO LURRALDE HISTORIKOKO FORU ALDUNDIAREN ERREPIDE SAREKO ZARATAREN MAPA ESTRATEGIKOAK / MAPAS ESTRATÉGICOS DE RUIDO DE LAS CARRETERAS DE LA RED FORAL DEL TERRITORIO HISTÓRICO DE GIPUZKOA
 LAUGARREN FASEA / CUARTA FASE

PLANO/ PLANO:
UME A-636
 ERAGIN EREMUA / ZONA DE AFECCIÓN

ZBK/Nº:
 1 de 3

Erreferentzia Sistema: ERTS89 - Proiektio Sistema: UTM 30N / Sistema de Referencia: ERTS89 - Sistema de Proyección: UTM 30N



LEGENDA/LEYENDA

**MAPA ESTRATEGIKOAREN UNITATEAK [MEU]/
UNIDAD MAPA ESTRATÉGICO [UME]:**

- Eremua/Ámbito
- Ardatza/Eje

**ERAGIN EREMUA/
ZONA DE AFECCIÓN:**

- Lden > 55 db(A)
- Lden > 65 db(A)
- Lden > 75 db(A)

Adieraztako Lden balioen eraginpeko azalerak Superficies afectadas por los valores Lden indicados			
dBA	Azalera / Superficie (km2)		
>55	5,57		
>65	1,39		
>75	0,31		
Adieraztako Lden balioen eraginpean daogen biztanleria (ehundaka) Población expuesta a los valores de Lden indicados (centenas)			
dBA	Personak / Personas	Etxebizitak / Viviendas	
>55	2	1	
>65	0	0	
>75	0	0	
Adieraztako Lden balioen eraginpean daogen eraikin (unitateak) Edificios expuestos a los valores de Lden indicados (unidades)			
dBA	Ospitaleak / Hospitales	Ikastetxeak / Colegios	
>55	0	2	
>65	0	0	
>75	0	0	

**EGUNGO HORMAK ETA PANTAILAK/
MUROS Y PANTALLAS ACÚSTICAS:**

- Egungo hormak eta pantailak/
Muros y pantallas existentes

**ERAIKUNTZA MOTAK [ERABILERA]/
TIPOS DE EDIFICIO [USO]:**

- Egoitza/Residencial
- Osasuna, Irakaskuntza eta Kultura/
Sanitario, Docente y Cultural
- Industria eta Besteak/
Industrial y Otros

**ELEMENTU KARTOGRAFIKOAK/
ELEMENTOS CARTOGRAFICOS:**

- Udal muga/Límite municipal
- Sare gorria/red roja
- Sare laranja/Red naranja
- Sare berdea/Red verde
- Sare horia/Red amarilla
- Sare grisa/Red gris
- Bestelako errepide eta bideak/
Resto carreteras y caminos
- Tunelak/Túneles
- Biaduktuak/Viaductos
- Sestra-kurbak/Curvas de nivel
- Ur-ibilguak/Cursos de agua
- Bestelako ur-ibilgu eta ubideak/
Otros cauces y canales
- Beste elementu batzuk/
Otros elementos
- Ur-masak/Masas de agua

HELBIDEA/
DIRECCIÓN:

Gipuzkoako Foru Aldundia
Bide Azpigiturako Departamentua

AZTERLANAREN ZUZENDARIA/
DIRECTOR DEL ESTUDIO:

**GIPUZKOAKO FORU ALDUNDIA/
DIPUTACIÓN FORAL DE GIPUZKOA**
Bide Azpigiturako Departamentua/
Departamento de Infraestructuras Viarias

AHOLKULARIA/
CONSULTOR:

WSP dait
Engineering Intelligent Ways

ESKALA/
ESCALA:

Zenbakizkoak/
Numérica
1:25.000

Grafikoa/
Gráfica

AZTERLANAREN IZENBURUA/
TÍTULO DEL ESTUDIO:

**GIPUZKOAKO LURRALDE HISTORIKOKO FORU ALDUNDIAREN ERREPIDE SAREKO ZARATAREN MAPA ESTRATEGIKOAK /
MAPAS ESTRATÉGICOS DE RUIDO DE LAS CARRETERAS DE LA RED FORAL DEL TERRITORIO HISTÓRICO DE GIPUZKOA**

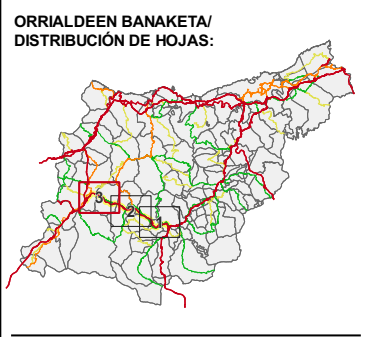
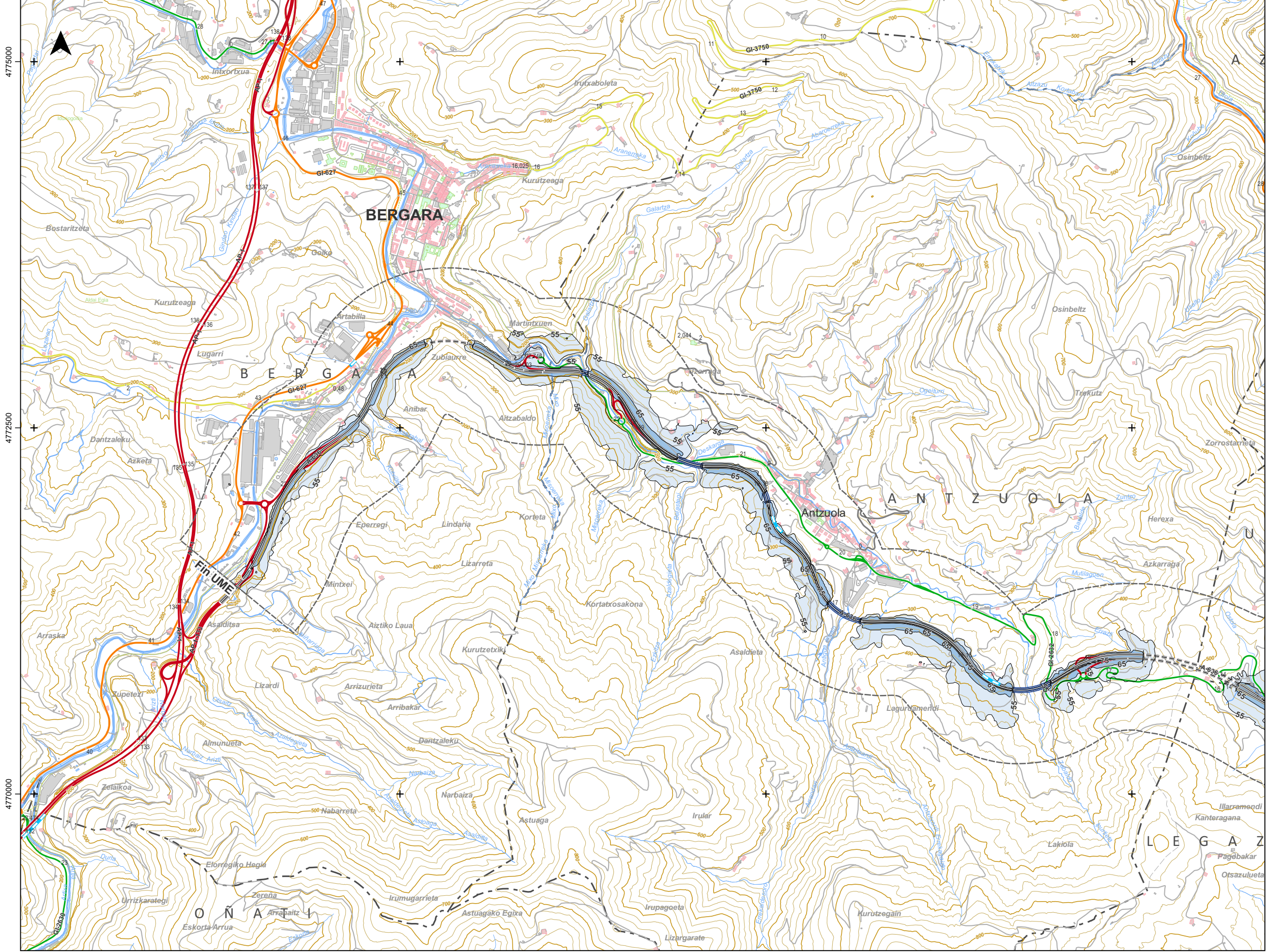
LAUGARREN FASEA / CUARTA FASE

PLANO/
PLANO:

UME A-636
ERAGIN EREMUA / ZONA DE AFECCIÓN

ZBK/Nº:
2 de 3

Erreferentzia Sistema: ERTS89 - Proiektio Sistema: UTM 30N / Sistema de Referencia: ERTS89 - Sistema de Proyección: UTM 30N



LEGENDA/LEYENDA

MAPA ESTRATEGIKOAREN UNITATEAK [MEU]/
UNIDAD MAPA ESTRATÉGICO [UME]:

- Eremua/Ámbito
- Ardatza/Eje

ERAGIN EREMUA/
ZONA DE AFECCIÓN:

- Lden > 55 db(A)
- Lden > 65 db(A)
- Lden > 75 db(A)

Adieraztako Lden balioen eraginpeko azalerak Superficies afectadas por los valores Lden indicados		
dBA	Azalera / Superficie (km2)	
>55	5,57	
>65	1,39	
>75	0,31	

Adieraztako Lden balioen eraginpeko daogen biztanleria (ehundaka) Población expuesta a los valores de Lden indicados (centenas)		
dBA	Personak / Personas	Etxebizitak / Viviendas
>55	2	1
>65	0	0
>75	0	0

Adieraztako Lden balioen eraginpeko daogen eraikin (unitateak) Edificios expuestos a los valores de Lden indicados (unidades)		
dBA	Ospitaleak / Hospitales	Ikastetxeak / Colegios
>55	0	2
>65	0	0
>75	0	0

EGUNGO HORMAK ETA PANTAILAK/
MUROS Y PANTALLAS ACÚSTICAS:

- Egungo hormak eta pantailak/
Muros y pantallas existentes

ERAIKUNTZA MOTAK [ERABILERA]/
TIPOS DE EDIFICIO [USO]:

- Egoitza/Residencial
- Osasuna, Irakaskuntza eta Kultura/
Sanitario, Docente y Cultural
- Industria eta Besteak/
Industrial y Otros

ELEMENTU CARTOGRAFIKOAK/
ELEMENTOS CARTOGRÁFICOS:

- Udal muga/Límite municipal
- Sare gorria/red roja
- Sare laranja/Red naranja
- Sare berdea/Red verde
- Sare horia/Red amarilla
- Sare grisa/Red gris
- Bestelako errepide eta bideak/
Resto carreteras y caminos
- Tunelak/Túneles
- Biaduktuak/Viaductos
- Sestra-kurbak/Curvas de nivel
- Ur-ibilguak/Cursos de agua
- Bestelako ur-ibigu eta ubideak/
Otros cauces y canales
- Beste elementu batzuk/
Otros elementos
- Ur-masak/Masas de agua

HELBIDEA/
DIRECCIÓN:

Gipuzkoako Foru Aldundia
Diputación Foral de Gipuzkoa

AZTERLANAREN ZUZENDARIA/
DIRECTOR DEL ESTUDIO:

**GIPUZKOAKO FORU ALDUNDIA/
DIPUTACIÓN FORAL DE GIPUZKOA**
Bide Azpigiturako Departamntua/
Departamento de Infraestructuras Vias

AHOLKULARIA/
CONSULTOR:

WSP dait
Engineering Intelligent Ways

ESKALA/
ESCALA:

Zenbakizkoak/
Numérica

1:25.000

Grafikoa/
Gráfica

0 250 500 m

AZTERLANAREN IZENBURUA/
TÍTULO DEL ESTUDIO:

**GIPUZKOAKO LURRALDE HISTORIKOKO FORU ALDUNDIAREN ERREPIDE SAREKO ZARATAREN MAPA ESTRATEGIKOAK /
MAPAS ESTRATÉGICOS DE RUIDO DE LAS CARRETERAS DE LA RED FORAL DEL TERRITORIO HISTÓRICO DE GIPUZKOA**

LAUGARREN FASEA / CUARTA FASE

PLANO/
PLANO:

UME A-636

ERAGIN EREMUA / ZONA DE AFECCIÓN

ZBK/Nº:
3 de 3