

550000

575000

600000

4800000

4775000

4750000

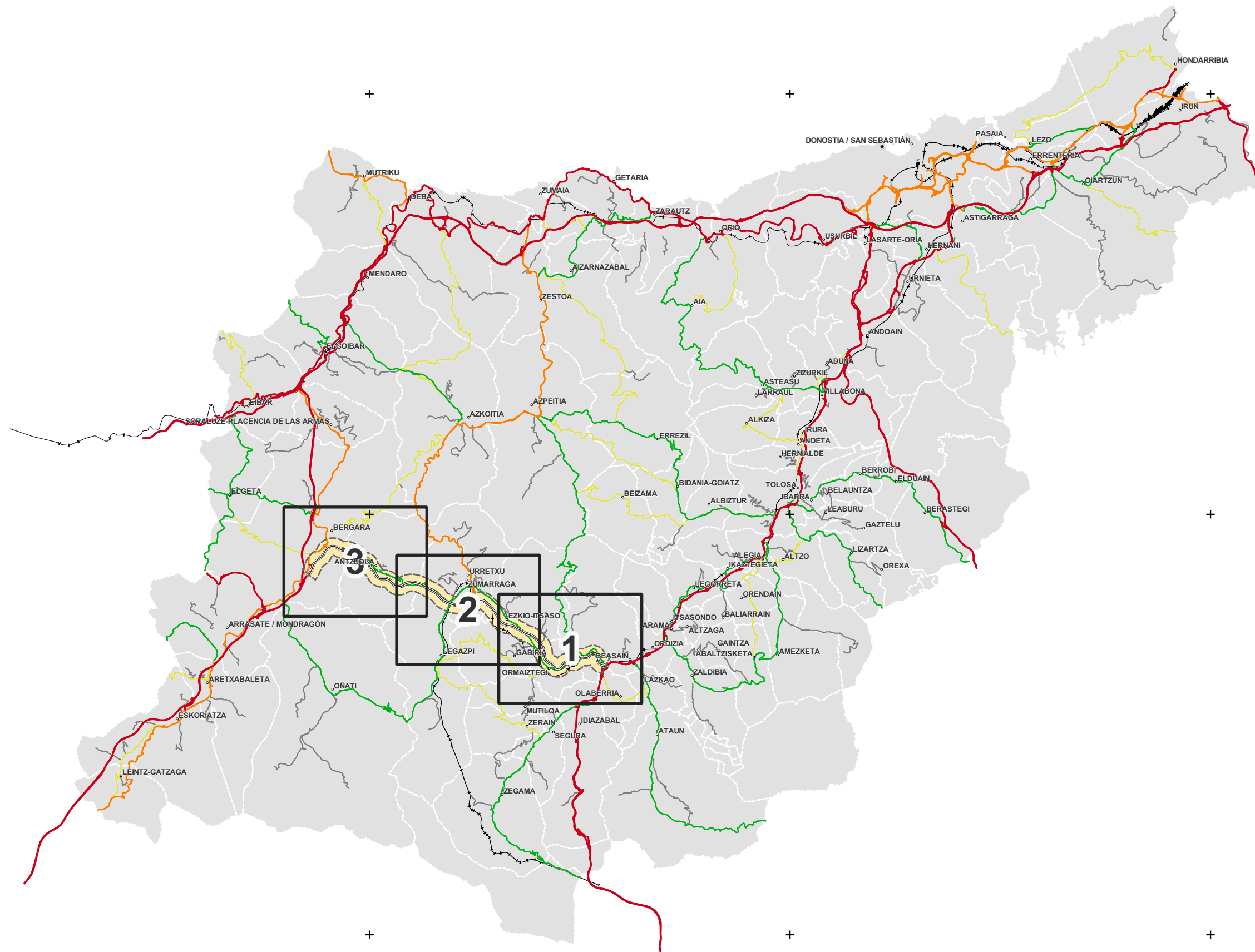
LEGENDA/LEYENDA

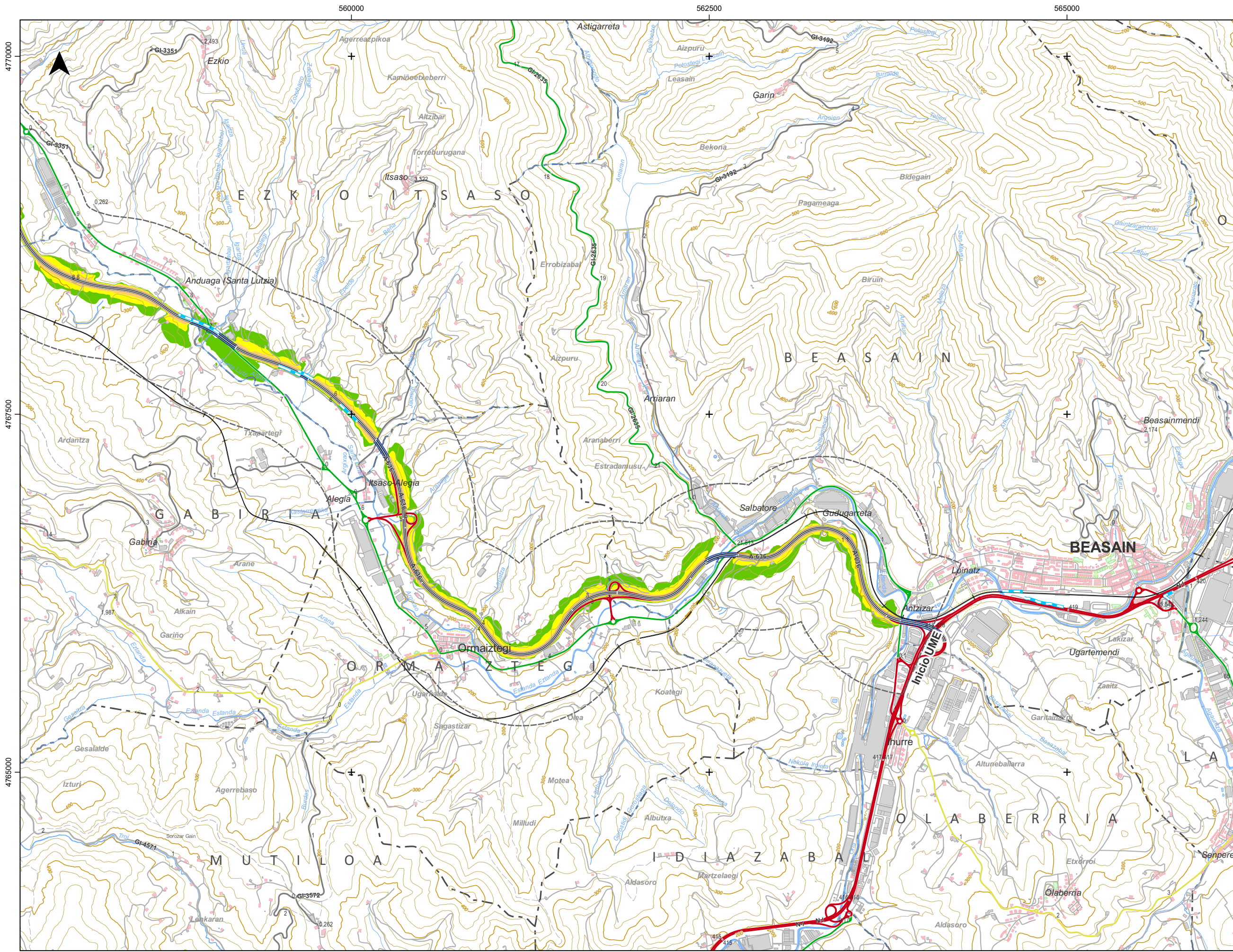
MAPA ESTRATEGIKOAREN UNITATEAK (MEU)/ UNIDAD MAPA ESTRATÉGICO (UME):

- Eremua/Ámbito
- Ardatza/Eje

ELEMENTU KARTOGRAFIKOAK/ ELEMENTOS CARTOGRÁFICOS:

- Udal muga/Límite municipal
- Sare gorria/Red roja
- Sare laranja/Red naranja
- Sare berdea/Red verde
- Sare horia/Red amarilla
- Sestra-kurbak/Curvas de nivel
- Ur-ibilguak/Cursos de agua





ORRIALDEEN BANAKETA/ DISTRIBUCIÓN DE HOJAS:

LEGENDA/LEYENDA

MAPA ESTRATEGIKOAREN UNITATEAK [MEU]/ UNIDAD MAPA ESTRATÉGICO [UME]:

- Eremua/Ámbito
- Ardatza/Eje

ZARATA-MAILAK [dB(A)]/ NIVEL SONORO [dB(A)]:

- 50-55
- 55-60
- 60-65
- 65-70
- > 70

EGUNGO HORMAK ETA PANTAILAK/ MUROS Y PANTALLAS ACÚSTICAS:

- Egungo hormak eta pantailak/ Muros y pantallas existentes

ERAIKUNTZA MOTAK [ERABILERA]/ TIPOS DE EDIFICIO [USO]:

- Egoitza/Residencial
- Osasuna, Irakaskuntza eta Kultura/ Sanitario, Docente y Cultural
- Industria eta Besteak/ Industrial y Otros

ELEMENTU KARTOGRAFIKOAK/ ELEMENTOS CARTOGRAFICOS:

- Udal muga/Límite municipal
- Sare gorria/red roja
- Sare laranja/Red naranja
- Sare berdea/Red verde
- Sare horia/Red amarilla
- Sare grisa/Red gris
- Bestelako errepide eta bideak/ Resto carreteras y caminos
- Tunelak/Túneles
- Biaduktuak/Viaductos
- Sestra-kurbak/Curvas de nivel
- Ur-ibilguak/Cursos de agua
- Bestelako ur-ibigu eta ubideak/ Otros cauces y canales
- Beste elementu batzuk/ Otros elementos
- Ur-masak/Masas de agua

HELBIDEA/ DIRECCIÓN:

Gipuzkoako Foru Aldundia
Bide Azpigiturako Departamentua

Diputación Foral de Gipuzkoa
Departamento de Infraestructuras Vías

AZTERLANAREN ZUZENDARIA/ DIRECTOR DEL ESTUDIO:

GIPUZKOAKO FORU ALDUNDIA/ DIPUTACIÓN FORAL DE GIPUZKOA
Bide Azpigiturako Departamentua/ Departamento de Infraestructuras Vías

AHOLKULARIA/ CONSULTOR:

wsp dait
Engineering Intelligent Ways

ESKALA/ ESCALA:

Zenbakizkoak/ Numérica
1:25.000

Grafikoa/ Gráfica

0 250 500 m

AZTERLANAREN IZENBURUA/ TÍTULO DEL ESTUDIO:

GIPUZKOAKO LURRALDE HISTORIKOKO FORU ALDUNDIAREN ERREPIDE SAREKO ZARATAREN MAPA ESTRATEGIKOAK / MAPAS ESTRATÉGICOS DE RUIDO DE LAS CARRETERAS DE LA RED FORAL DEL TERRITORIO HISTÓRICO DE GIPUZKOA

LAUGARREN FASEA / CUARTA FASE

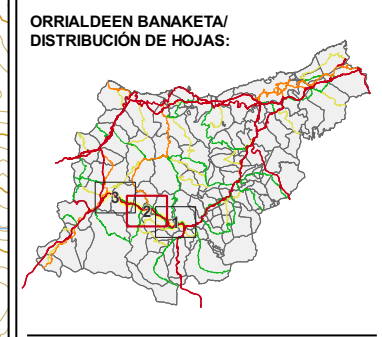
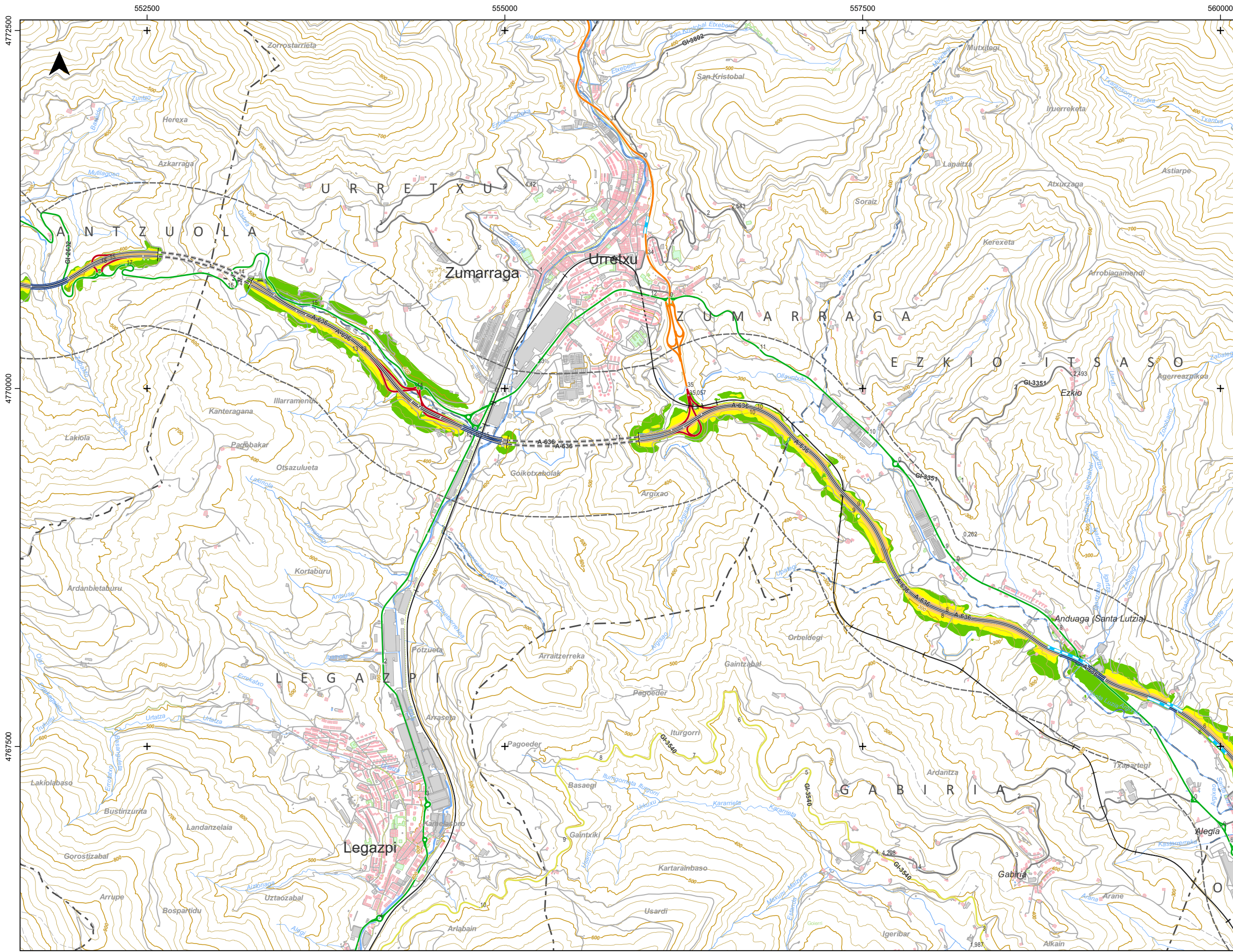
PLANO/ PLANO:

UME A-636
ZARATA-MAILEN MAPA / MAPA DE NIVELES SONOROS
ADIERAZLEA / INDICADOR Ln

ZBK/Nº:

1 de 3

Erreferentzia Sistema: ERTS89 - Proiektio Sistema: UTM 30N / Sistema de Referencia: ERTS89 - Sistema de Proyección: UTM 30N



LEGENDA/LEYENDA

MAPA ESTRATEGIKOAREN UNITATEAK [MEU]/ UNIDAD MAPA ESTRATÉGICO [UME]:

- Eremua/Ámbito
- Ardatza/Eje

ZARATA-MAILAK [dB(A)]/ NIVEL SONORO [dB(A)]:

50-55	65-70
55-60	> 70
60-65	

EGUNGO HORMAK ETA PANTAILAK/ MUROS Y PANTALLAS ACÚSTICAS:

- Egungo hormak eta pantailak/ Muros y pantallas existentes

ERAIKUNTZA MOTAK [ERABILERA]/ TIPOS DE EDIFICIO [USO]:

- Egoitza/Residencial
- Osasuna, Irakaskuntza eta Kultura/ Sanitario, Docente y Cultural
- Industria eta Besteak/ Industrial y Otros

ELEMENTU KARTOGRAFIKOAK/ ELEMENTO CARTOGRAFICOS:

- Udal muga/Límite municipal
- Sare gorria/red roja
- Sare laranja/Red naranja
- Sare berdea/Red verde
- Sare horia/Red amarilla
- Sare grisa/Red gris
- Bestelako errepide eta bideak/ Resto carreteras y caminos
- Tunelak/Túneles
- Biaduktuak/Viaductos
- Sestra-kurbak/Curvas de nivel
- Ur-ibilguak/Cursos de agua
- Bestelako ur-ibilgu eta ubideak/ Otros cauces y canales
- Beste elementu batzuk/ Otros elementos
- Ur-masak/Masas de agua

HELBIDEA/ DIRECCIÓN:

Gipuzkoako Foru Aldundia
Diputación Foral de Gipuzkoa
Bide Azpigiturako Departamentua/ Departamento de Infraestructuras Vías

AZTERLANAREN ZUZENDARIA/ DIRECTOR DEL ESTUDIO:

GIPUZKOAKO FORU ALDUNDIA/ DIPUTACIÓN FORAL DE GIPUZKOA
Bide Azpigiturako Departamentua/ Departamento de Infraestructuras Vías

AHOLKULARIA/ CONSULTOR:

wsp dait
Engineering Intelligent Ways

ESKALA/ ESCALA:

Zenbakizkoak/ Numérica
1:25.000

Grafikoa/ Gráfica

0 250 500 m

AZTERLANAREN IZENBURUA/ TÍTULO DEL ESTUDIO:

GIPUZKOAKO LURRALDE HISTORIKOKO FORU ALDUNDIAREN ERREPIDE SAREKO ZARATAREN MAPA ESTRATEGIKOAK / MAPAS ESTRATÉGICOS DE RUIDO DE LAS CARRETERAS DE LA RED FORAL DEL TERRITORIO HISTÓRICO DE GIPUZKOA

LAUGARREN FASEA / CUARTA FASE

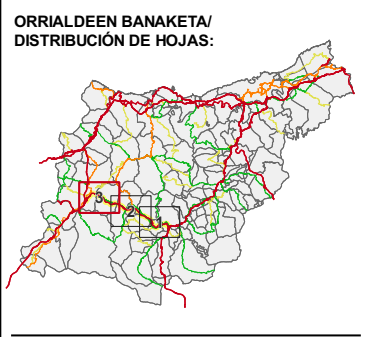
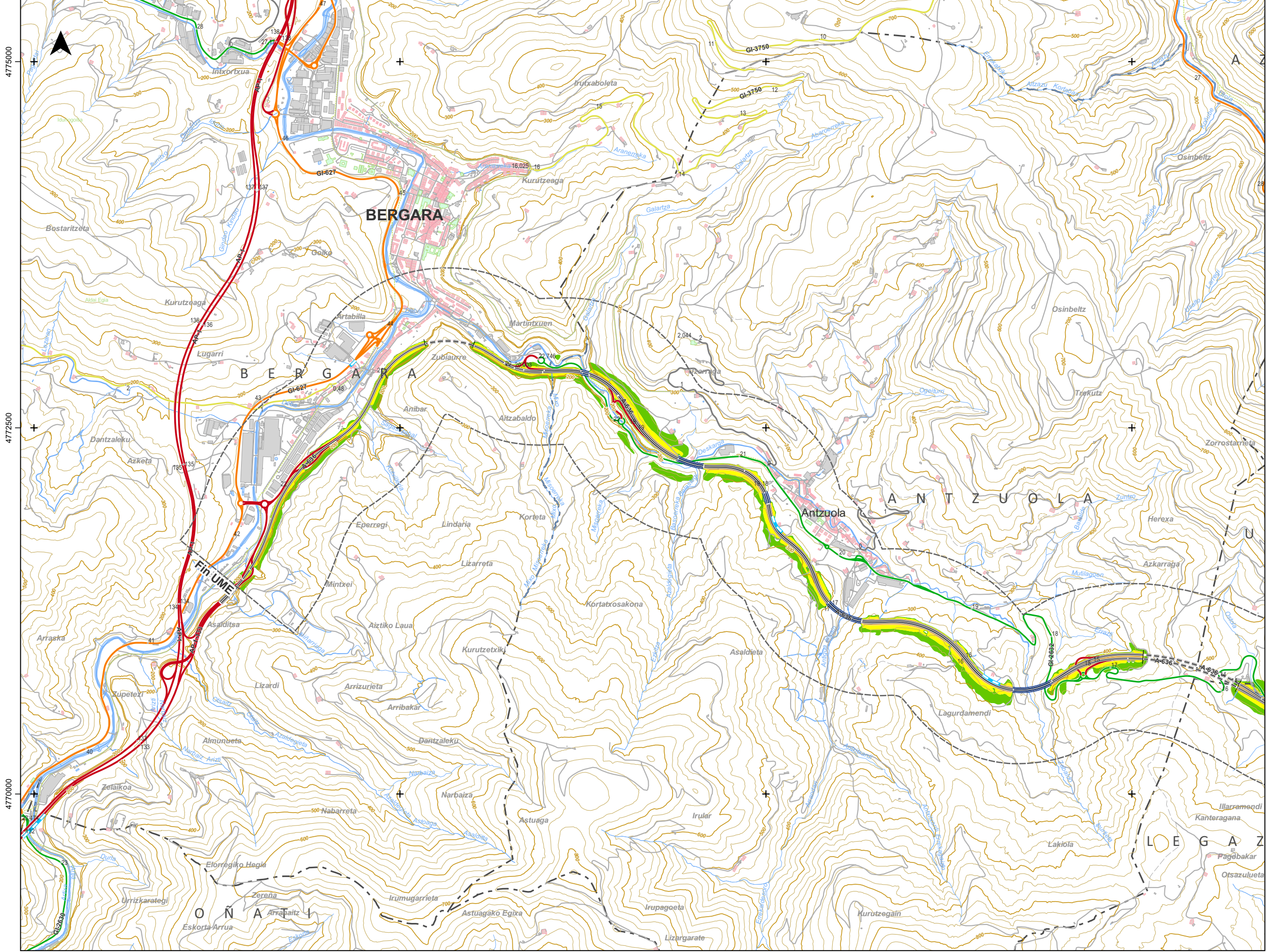
PLANO/ PLANO:

UME A-636
ZARATA-MAILEN MAPA / MAPA DE NIVELES SONOROS
ADIERAZLEA / INDICADOR Ln

ZBK/Nº:

2 de 3

Erreferentzia Sistema: ERTS89 - Proiektio Sistema: UTM 30N / Sistema de Referencia: ERTS89 - Sistema de Proyección: UTM 30N



LEGENDA/LEYENDA

MAPA ESTRATEGIKOAREN UNITATEAK [MEU]/ UNIDAD MAPA ESTRATÉGICO [UME]:

- Eremua/Ámbito
- Ardatza/Eje
- ZARATA-MAILAK [dB(A)]/ NIVEL SONORO [dB(A)]:
 - 50-55
 - 55-60
 - 60-65
 - 65-70
 - > 70

EGUNGO HORMAK ETA PANTAILAK/ MUROS Y PANTALLAS ACÚSTICAS:

- Egungo hormak eta pantailak/ Muros y pantallas existentes
- Eraikuntza motak [ERABILERA]/ TIPOS DE EDIFICIO [USO]:
 - Egoitza/Residencial
 - Osasuna, Irakaskuntza eta Kultural/ Sanitario, Docente y Cultural
 - Industria eta Besteak/ Industrial y Otros

ELEMENTU KARTOGRAFIKOAK/ ELEMENTOS CARTOGRAFICOS:

- Udal muga/Límite municipal
- Sare gorria/red roja
- Sare laranja/Red naranja
- Sare berdea/Red verde
- Sare horia/Red amarilla
- Sare grisa/Red gris
- Bestelako errepide eta bideak/ Resto carreteras y caminos
- Tunelak/Túneles
- Biaduktuak/Viaductos
- Sestra-kurbak/Curvas de nivel
- Ur-ibilguak/Cursos de agua
- Bestelako ur-ibiltu eta ubideak/ Otros cauces y canales
- Beste elementu batzuk/ Otros elementos
- Ur-masak/Masas de agua

HELBIDEA/ DIRECCIÓN:

Gipuzkoako Foru Aldundia

AZTERLANAREN ZUZENDARIA/ DIRECTOR DEL ESTUDIO:

GIPUZKOAKO FORU ALDUNDIA/ DIPUTACIÓN FORAL DE GIPUZKOA

Bide Azpigiturako Departamntua/ Departamento de Infraestructuras Viarias

AHOLKULARIA/ CONSULTOR:

WSP dait

ESKALA/ ESCALA:

Zenbakizkoak/ Numérica

1:25.000

0 250 500 m

AZTERLANAREN IZENBURUA/ TÍTULO DEL ESTUDIO:

GIPUZKOAKO LURRALDE HISTORIKOKO FORU ALDUNDIAREN ERREPIDE SAREKO ZARATAREN MAPA ESTRATEGIKOAK / MAPAS ESTRATÉGICOS DE RUIDO DE LAS CARRETERAS DE LA RED FORAL DEL TERRITORIO HISTÓRICO DE GIPUZKOA

LAUGARREN FASEA / CUARTA FASE

PLANO/ PLANO:

UME A-636

ZARATA-MAILEN MAPA / MAPA DE NIVELES SONOROS

ADIERAZLEA / INDICADOR Ln

Erreferentzia Sistema: ERTS89 - Proiektio Sistema: UTM 30N / Sistema de Referencia: ERTS89 - Sistema de Proyección: UTM 30N