



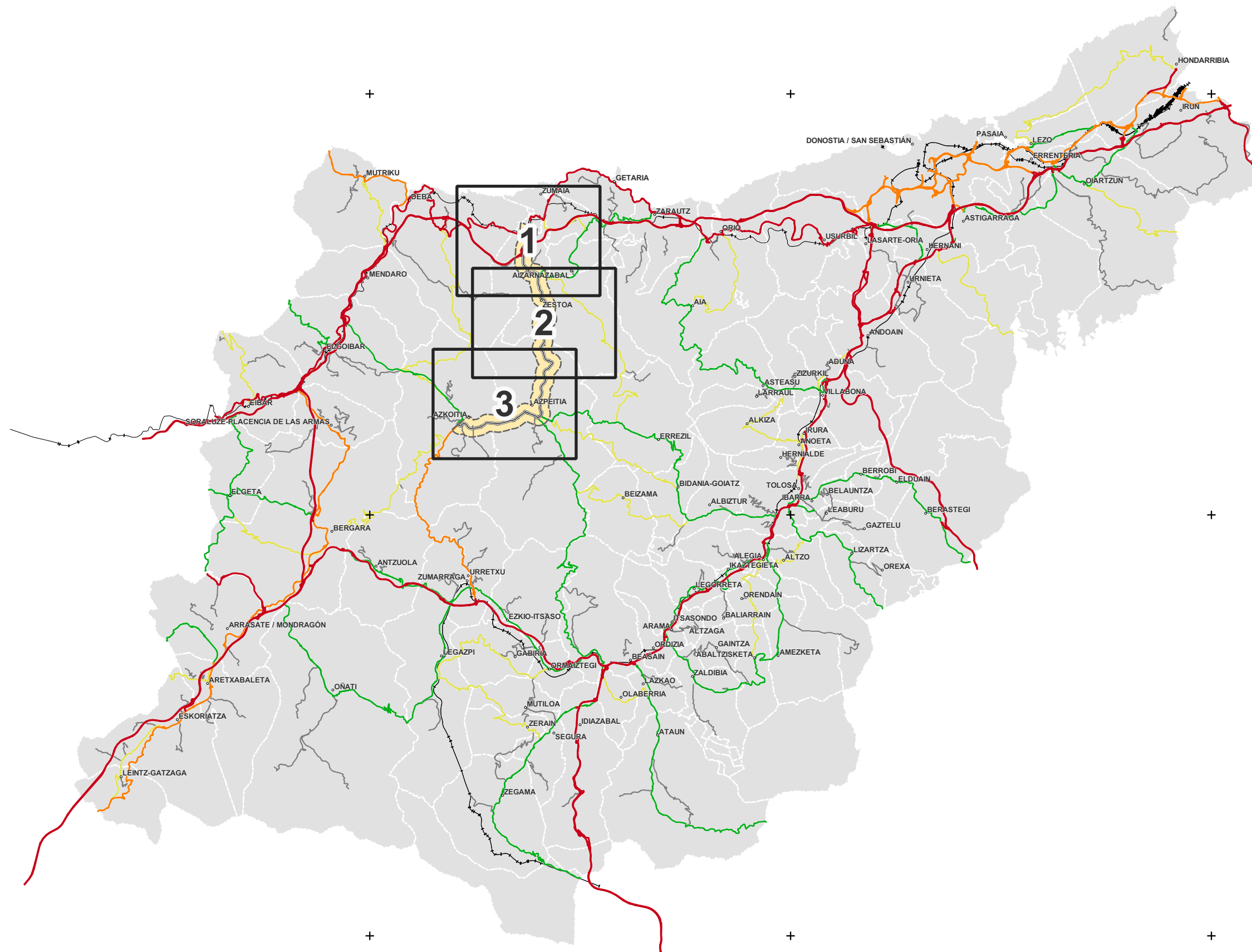
LEGENDA/LEYENDA

MAPA ESTRATEGIKOAREN UNITATEAK (MEU)/ UNIDAD MAPA ESTRATÉGICO (UME):

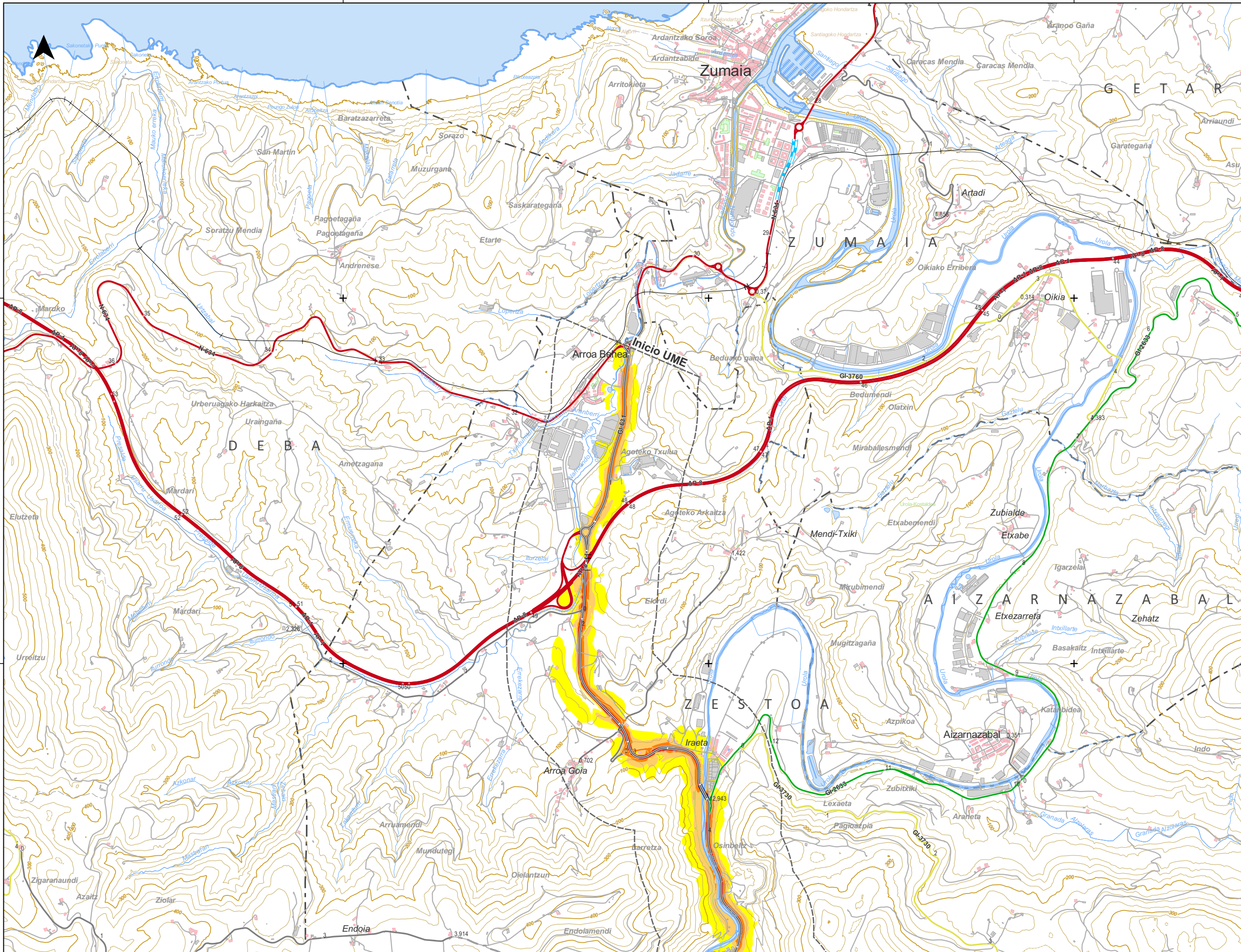
- Eremua/Ámbito
- Ardatza/Eje

ELEMENTU KARTOGRAFIKOAK/ ELEMENTOS CARTOGRÁFICOS:

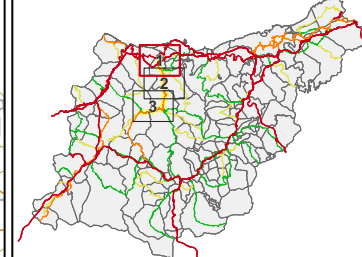
- Udal muga/Límite municipal
- Sare gorria/Red roja
- Sare laranja/Red naranja
- Sare berdea/Red verde
- Sare horia/Red amarilla
- Sestra-kurbak/Curvas de nivel
- Ur-ibilguak/Cursos de agua







ORRIALDEEN BANAKETA/  
DISTRIBUCIÓN DE HOJAS:



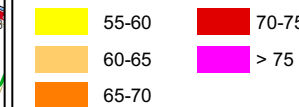
LEGENDA/LEYENDA

MAPA ESTRATEGIKOAREN UNITATEAK [MEU]/  
UNIDAD MAPA ESTRATÉGICO [UME]:

Eremua/Ámbito

Ardatza/Eje

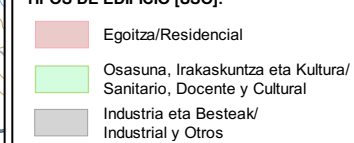
ZARATA-MAILAK [dB(A)]/  
NIVEL SONORO [dB(A)]:



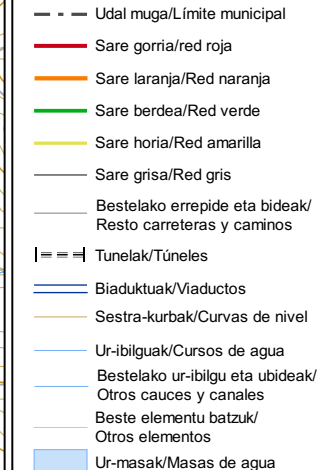
EGUNGO HORMAK ETA PANTAILAK/  
MUROS Y PANTALLAS ACÚSTICAS:

Egungo hormak eta pantailak/  
Muros y pantallas existentes

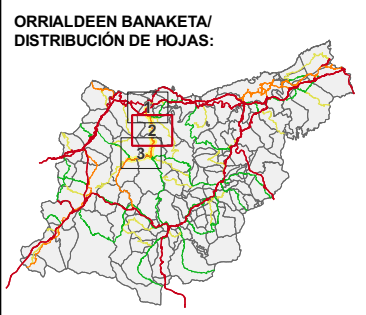
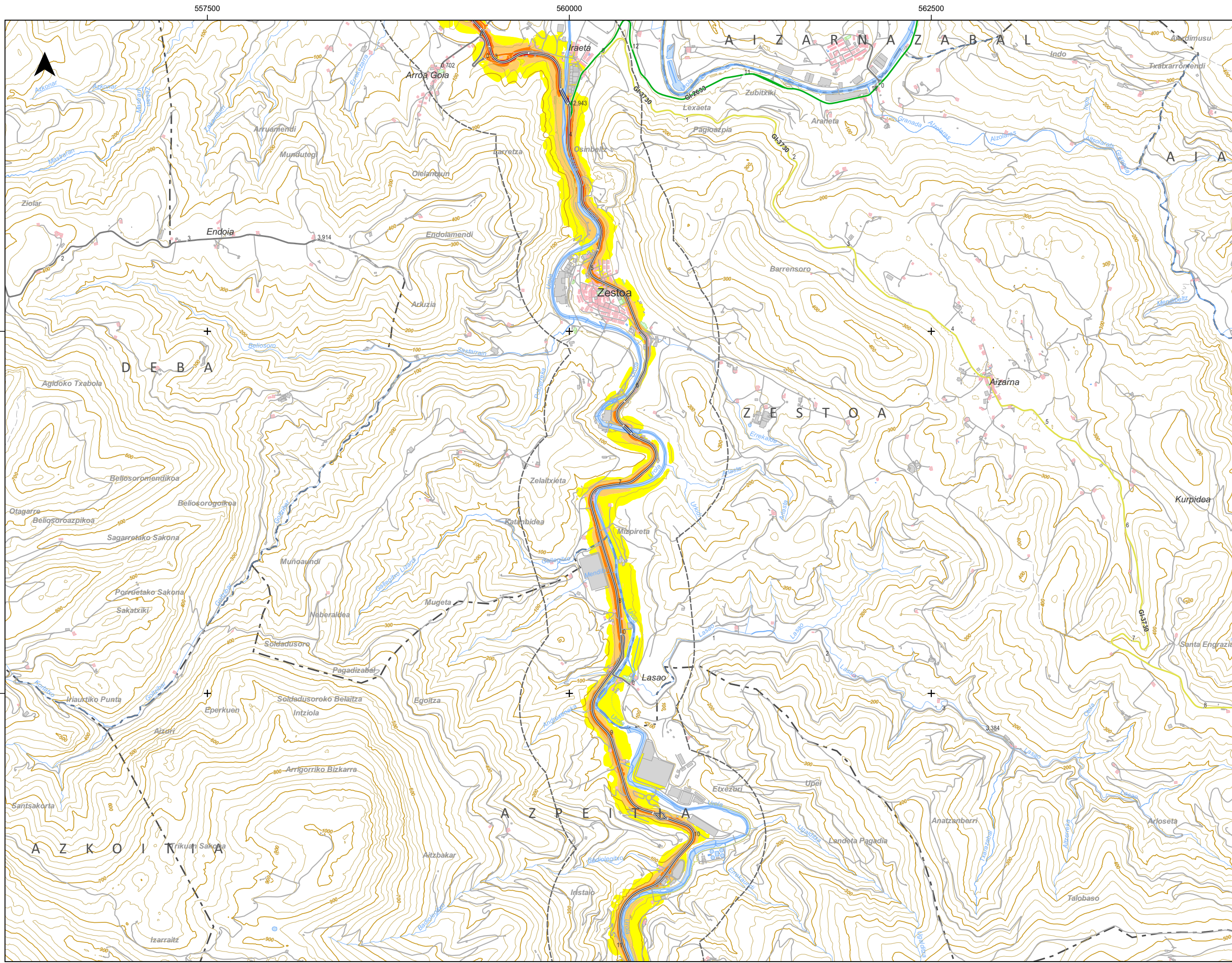
ERAIKUNTZA MOTAK [ERABILERA]/  
TIPOS DE EDIFICIO [USO]:



ELEMENTU KARTOGRAFIKOAK/  
ELEMENTOS CARTOGRÁFICOS:







**LEGENDA/LEYENDA**

MAPA ESTRATEGIKOAREN UNITATEAK [MEU]/  
UNIDAD MAPA ESTRATÉGICO [UME]:

- Eremua/Ámbito
  - Ardatza/Eje
- ZARATA-MAILAK [dB(A)]/  
NIVEL SONORO [dB(A)]:
- |  |       |  |       |
|--|-------|--|-------|
|  | 55-60 |  | 70-75 |
|  | 60-65 |  | > 75  |
|  | 65-70 |  |       |

EGUNGO HORMAK ETA PANTAILAK/  
MUROS Y PANTALLAS ACÚSTICAS:

- Egungo hormak eta pantailak/  
Muros y pantallas existentes

ERAIKUNTZA MOTAK [ERABILERA]/  
TIPOS DE EDIFICIO [USO]:

- Egoitza/Residencial
- Osasuna, Irakaskuntza eta Kultura/  
Sanitario, Docente y Cultural
- Industria eta Besteak/  
Industrial y Otros

ELEMENTU KARTOGRAFIKOAK/  
ELEMENTOS CARTOGRÁFICOS:

- Udal muga/Límite municipal
- Sare gorria/red roja
- Sare laranja/Red naranja
- Sare berdea/Red verde
- Sare horia/Red amarilla
- Sare grisa/Red gris
- Bestelako errepide eta bideak/  
Resto carreteras y caminos
- Tunelak/Túneles
- Biaduktuak/Viaductos
- Sestra-kurbak/Curvas de nivel
- Ur-ibilguak/Cursos de agua
- Bestelako ur-ibilgu eta ubideak/  
Otros cauces y canales
- Beste elementu batzuk/  
Otros elementos
- Ur-masak/Masas de agua

HELBIDEA/  
DIRECCIÓN:  
Gipuzkoako Foru Aldundia  
Bide Azpigiturako Departamentua

AZTERLANAREN ZUZENDARIA/  
DIRECTOR DEL ESTUDIO:  
GIPUZKOAKO FORU ALDUNDIA/  
DIPUTACIÓN FORAL DE GIPUZKOA  
Bide Azpigiturako Departamentua/  
Departamento de Infraestructuras Viarias

AHOLKULARIA/  
CONSULTOR:  
wsp dait  
Engineering Intelligent Ways

ESKALA/  
ESCALA:  
Zenbakizkoak/  
Numérica  
1:25.000  
Grafikoa/  
Gráfica

AZTERLANAREN IZENBURUA/  
TÍTULO DEL ESTUDIO:  
GIPUZKOAKO LURRALDE HISTORIKOKO FORU ALDUNDIAREN ERREPIDE SAREKO ZARATAREN MAPA ESTRATEGIKOAK /  
MAPAS ESTRATÉGICOS DE RUIDO DE LAS CARRETERAS DE LA RED FORAL DEL TERRITORIO HISTÓRICO DE GIPUZKOA  
LAUGARREN FASEA / CUARTA FASE

PLANO/  
PLANO:  
UME GI-631  
ZARATA-MAILEN MAPA / MAPA DE NIVELES SONOROS  
ADIERAZLEA / INDICADOR Le

ZBK/Nº:  
2 de 3

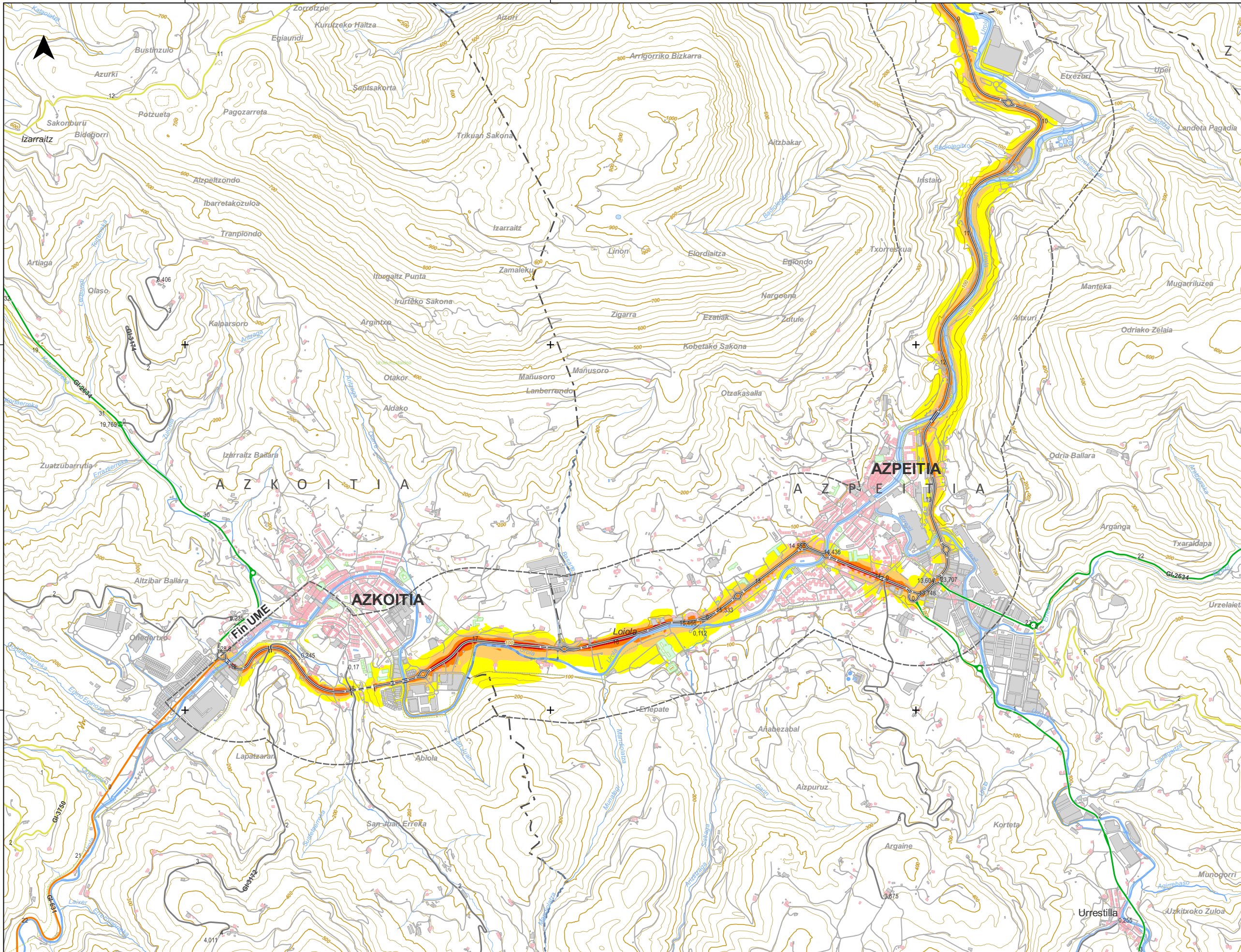
Erreferentzia Sistema: ERTS89 - Proiektio Sistema: UTM 30N / Sistema de Referencia: ERTS89 - Sistema de Proyección: UTM 30N



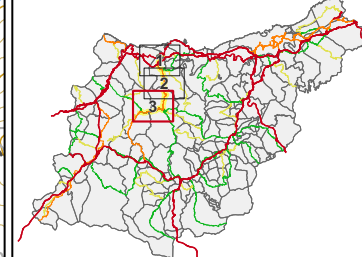
555000

557500

560000



ORRIALDEEN BANAKETA/  
DISTRIBUCIÓN DE HOJAS:



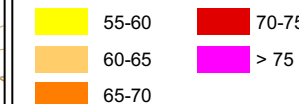
LEGENDA/LEYENDA

MAPA ESTRATEGIKOAREN UNITATEAK [MEU]/  
UNIDAD MAPA ESTRATÉGICO [UME]:

Eremua/Ámbito

Ardatza/Eje

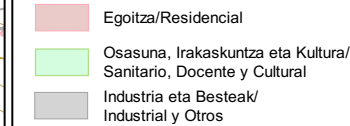
ZARATA-MAILAK [dB(A)]/  
NIVEL SONORO [dB(A)]:



EGUNGO HORMAK ETA PANTAILAK/  
Muros y PANTALLAS ACÚSTICAS:

Egungo hormak eta pantailak/  
Muros y pantallas existentes

ERAIKUNTZA MOTAK [ERABILERA]/  
TIPOS DE EDIFICIO [USO]:



ELEMENTU KARTOGRAFIKOAK/  
ELEMENTOS CARTOGRÁFICOS:

Udal muga/Límite municipal

Sare gorria/red roja

Sare laranja/Red naranja

Sare berdea/Red verde

Sare horia/Red amarilla

Sare gris/Red gris

Bestelako errepide eta bideak/  
Resto carreteras y caminos

Tunelak/Túneles

Biaduktuak/Viaductos

Sestra-kurbak/Curvas de nivel

Ur-ibilguak/Cursos de agua

Bestelako ur-ibilgu eta ubideak/  
Otros cauces y canales

Beste elementu batzuk/  
Otros elementos

Ur-masak/Masas de agua

HELBIDEA/  
DIRECCIÓN:

Gipuzkoako Foru Aldundia  
Bide Auzitegiaren Departamentua

AZTERLANAREN ZUZENDARIA/  
DIRECTOR DEL ESTUDIO:

**GIPUZKOAKO FORU ALDUNDIA/  
DIPUTACIÓN FORAL DE GIPUZKOA**  
Bide Auzitegiaren Departamentua/  
Departamento de Infraestructuras Viarias

AHOLKULARIA/  
CONSULTOR:

WSP dait  
Engineering Intelligent Ways

ESKALA/  
ESCALA:

Zenbakizkoak/  
Numérica

1:25.000

0 250 500 m

AZTERLANAREN IZENBURUA/  
TÍTULO DEL ESTUDIO:

**GIPUZKOAKO LURRALDE HISTORIKOKO FORU ALDUNDIAREN ERREPIDE SAREKO ZARATAREN MAPA ESTRATEGIKOAK /  
MAPAS ESTRATÉGICOS DE RUIDO DE LAS CARRETERAS DE LA RED FORAL DEL TERRITORIO HISTÓRICO DE GIPUZKOA**

LAUGARREN FASEA / CUARTA FASE

PLANO/  
PLANO:

**UME GI-631**  
ZARATA-MAILEN MAPA / MAPA DE NIVELES SONOROS  
ADIERAZLEA / INDICADOR Le

ZBK/Nº:

3 de 3

Erreferentzia Sistema: ERTS89 - Proiektzio Sistema: UTM 30N / Sistema de Referencia: ERTS89 - Sistema de Proyección: UTM 30N