

550000

575000

600000

4800000

4775000

4750000

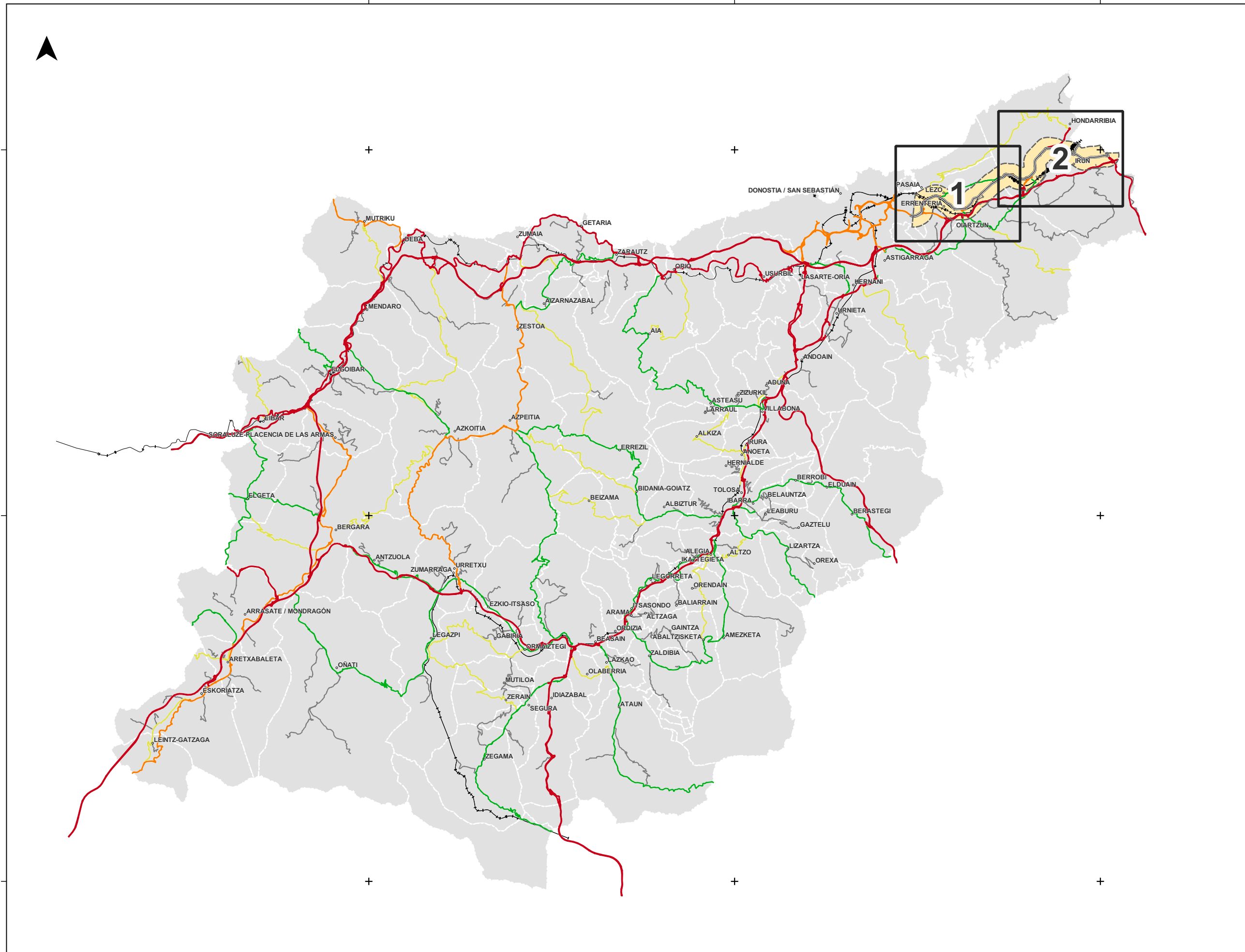
LEGENDA/LEYENDA

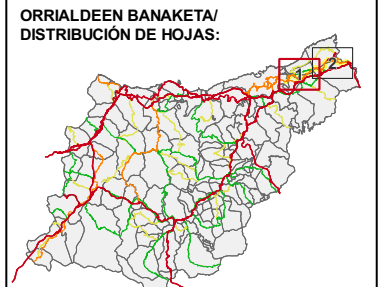
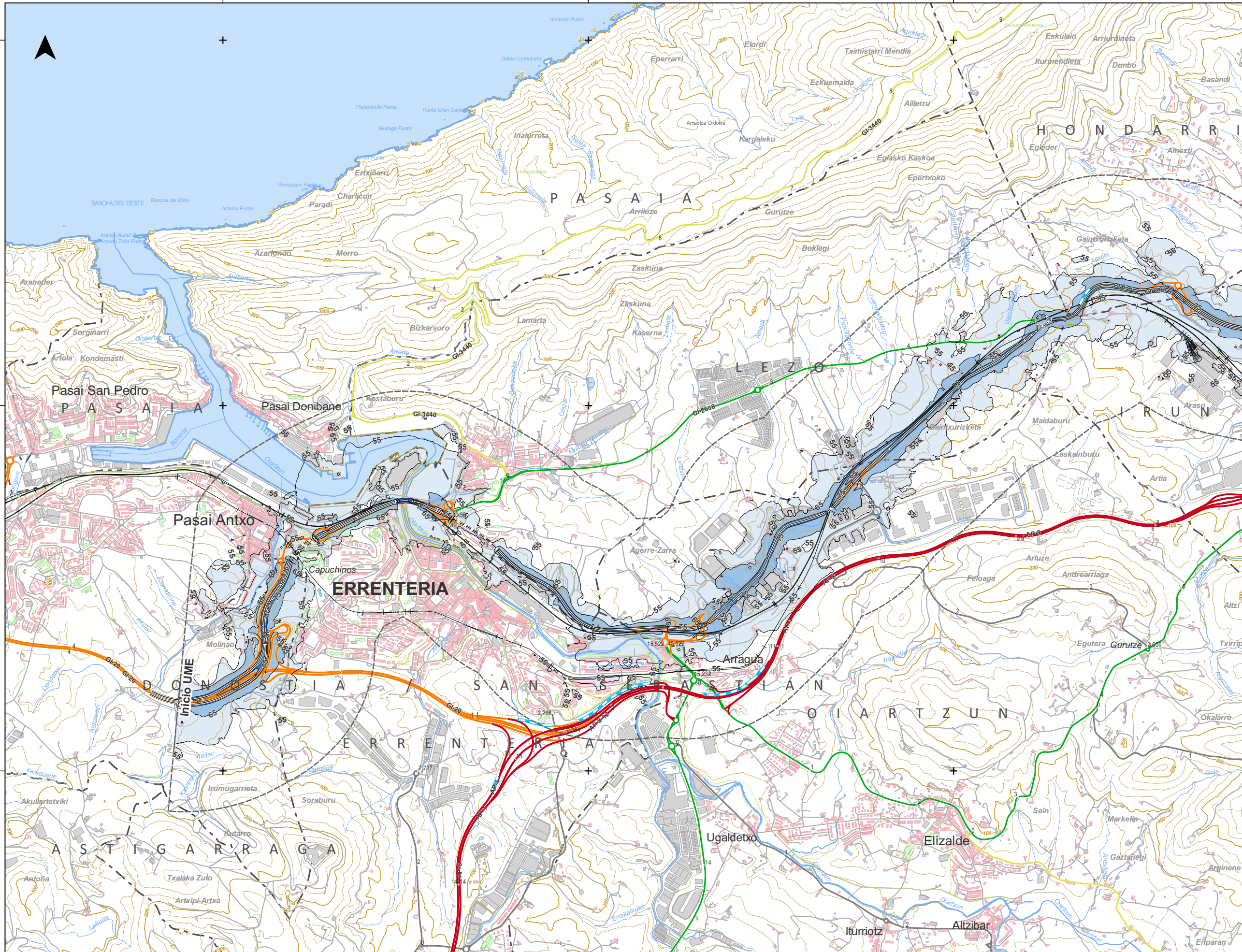
MAPA ESTRATEGIKOAREN UNITATEAK [MEU]/ UNIDAD MAPA ESTRATÉGICO [UME]:

- Eremua/Ámbito
- Ardatza/Eje

ELEMENTU KARTOGRAFIKOAK/ ELEMENTOS CARTOGRÁFICOS:

- Udal muga/Límite municipal
- Sare gorria/red roja
- Sare laranja/Red naranja
- Sare berdea/Red verde
- Sare horia/Red amarilla
- Sestra-kurbak/Curvas de nivel
- Ur-ibilguak/Cursos de agua





ORRIALDEEN BANAKETA/ DISTRIBUCIÓN DE HOJAS:

MAPA ESTRATEGIKOAREN UNITATEAK [MEU]/ UNIDAD MAPA ESTRATÉGICO [UME]:

- Eremua/Ámbito
- Ardatza/Eje

ERAGIN EREMUA/ ZONA DE AFECCIÓN:

- Lden > 55 db(A)
- Lden > 65 db(A)
- Lden > 75 db(A)

Adierazitako Lden balioen eraginpeko azalerak		
Superficies afectadas por los valores Lden indicados		
dBA	Azalera / Superficie (km2)	
>55	7,85	
>65	1,82	
>75	0,38	

Adierazitako Lden balioen eraginpean daogen biztanleria (ehundaka)		
Población expuesta a los valores de Lden indicados (centenas)		
dBA	Personak / Personas	Etxebizitak / Viviendas
>55	112	49
>65	11	5
>75	0	0

Adierazitako Lden balioen eraginpean daogen eraikin (unitateak)		
Edificios expuestos a los valores de Lden indicados (unidades)		
dBA	Osptaleak / Hospitales	Ikastetxeak / Colegios
>55	4	12
>65	0	2
>75	0	0

EGUNGO HORMAK ETA PANTAILAK/ MUROS Y PANTALLAS ACÚSTICAS:

- Egungo hormak eta pantailak/ Muros y pantallas existentes

ERAIKUNTZA MOTAK [ERABILERA]/ TIPOS DE EDIFICIO [USO]:

- Egoitza/Residencial
- Osasuna, Irakaskuntza eta Kultura/ Sanitario, Docente y Cultural
- Industria eta Besteak/ Industrial y Otros

ELEMENTU KARTOGRAFIKOAK/ ELEMENTOS CARTOGRAFICOS:

- Udal muga/Límite municipal
- Sare gorria/red roja
- Sare laranja/Red naranja
- Sare berdea/Red verde
- Sare horia/Red amarilla
- Sare grisa/Red gris
- Bestelako errepide eta bideak/ Resto carreteras y caminos
- Tunelak/Túneles
- Biaduktuak/Viaductos
- Sestra-kurbak/Curvas de nivel
- Ur-ibilguak/Cursos de agua
- Bestelako ur-ibilgu eta ubideak/ Otros cauces y canales
- Beste elementu batzuk/ Otros elementos
- Ur-masak/Masas de agua

HELBIDEA/ DIRECCIÓN:

Gipuzkoako Foru Aldundia

AZTERLANAREN ZUZENDARIA/ DIRECTOR DEL ESTUDIO:

GIPUZKOAKO FORU ALDUNDIA/ DIPUTACIÓN FORAL DE GIPUZKOA

Bide Azpigiturako Departamntua/ Departamento de Infraestructuras Vías

AHOLKULARIA/ CONSULTOR:

WSP dait

ESKALA/ ESCALA:

Zenbakizkoak/ Numérica

1:25.000

0 250 500 m

AZTERLANAREN IZENBURUA/ TÍTULO DEL ESTUDIO:

GIPUZKOAKO LURRALDE HISTORIKOKO FORU ALDUNDIAREN ERREPIDE SAREKO ZARATAREN MAPA ESTRATEGIKOAK / MAPAS ESTRATÉGICOS DE RUIDO DE LAS CARRETERAS DE LA RED FORAL DEL TERRITORIO HISTÓRICO DE GIPUZKOA

LAUGARREN FASEA / CUARTA FASE

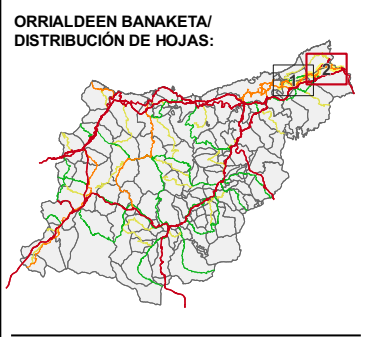
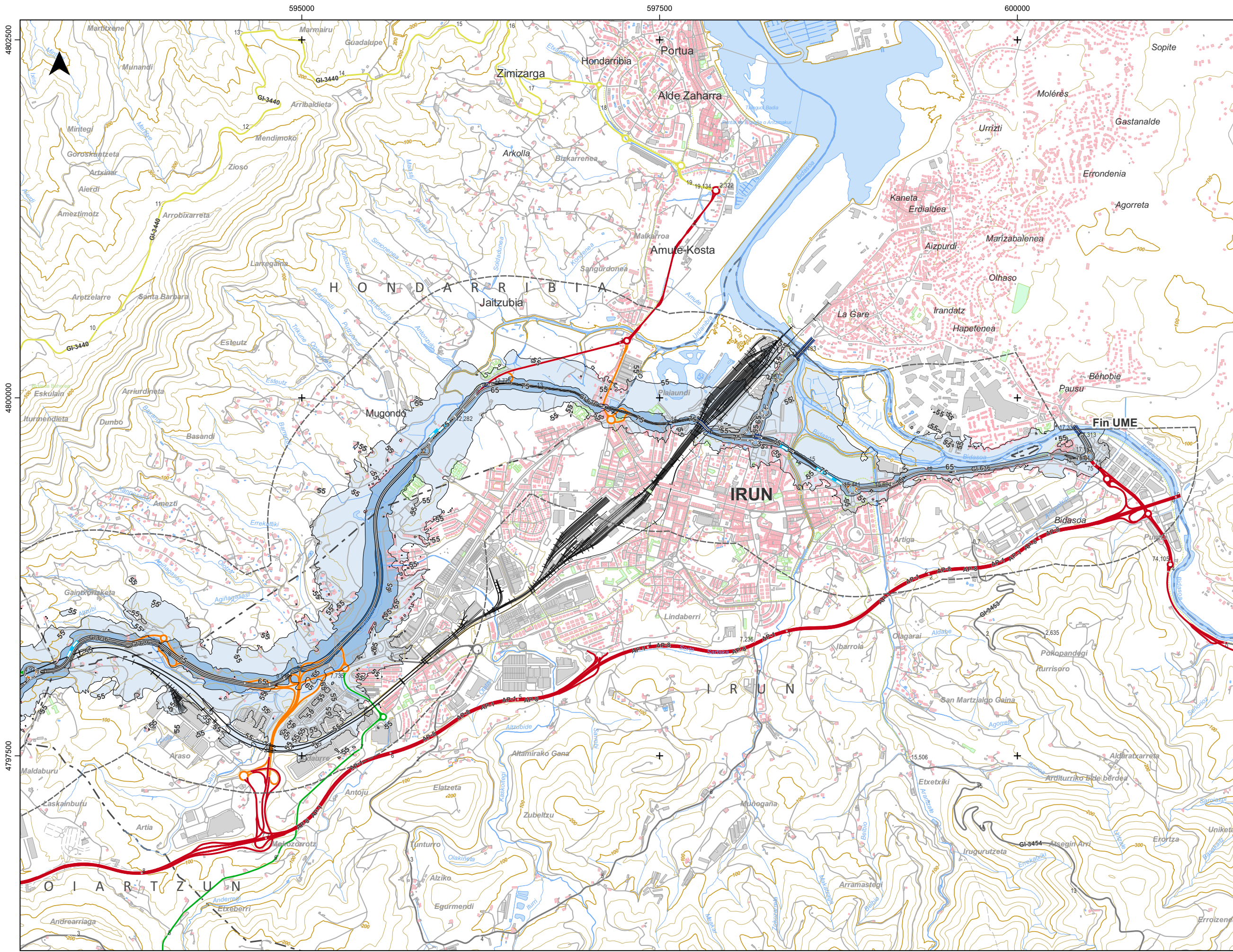
PLANO/ PLANO:

UME GI-636

ERAGIN EREMUA / ZONA DE AFECCIÓN

ZBK/Nº: 1 de 2

Erreferentzia Sistema: ERTS89 - Proiektio Sistema: UTM 30N / Sistema de Referencia: ERTS89 - Sistema de Proyección: UTM 30N



LEGENDA/LEYENDA

MAPA ESTRATEGIKOAREN UNITATEAK [MEU]/ UNIDAD MAPA ESTRATÉGICO [UME]:

- Eremua/Ámbito
- Ardatza/Eje

ERAGIN EREMUA/ ZONA DE AFECCIÓN:

- Lden > 55 db(A)
- Lden > 65 db(A)
- Lden > 75 db(A)

Adierazitako Lden balioen eraginpeko azalerak		
Superficies afectadas por los valores Lden indicados		
dBA	Azalera / Superficie (km2)	
>55	7,85	
>65	1,82	
>75	0,38	

Adierazitako Lden balioen eraginpean daogen biztanleria (ehundaka)		
Población expuesta a los valores de Lden indicados (centenas)		
dBA	Personak / Personas	Etxebizitak / Viviendas
>55	112	49
>65	11	5
>75	0	0

Adierazitako Lden balioen eraginpean daogen eraikin (unitateak)		
Edificios expuestos a los valores de Lden indicados (unidades)		
dBA	Osptalea / Hospitales	Ikastetxeak / Colegios
>55	4	12
>65	0	2
>75	0	0

EGUNGO HORMAK ETA PANTAILAK/ MUROS Y PANTALLAS ACÚSTICAS:

- Egungo hormak eta pantailak/ Muros y pantallas existentes

ERAIKUNTZA MOTAK [ERABILERA]/ TIPOS DE EDIFICIO [USO]:

- Egoitza/Residencial
- Osasuna, Irakaskuntza eta Kultura/ Sanitario, Docente y Cultural
- Industria eta Besteak/ Industrial y Otros

ELEMENTU KARTOGRAFIKOAK/ ELEMENTOS CARTOGRAFICOS:

- Udal muga/Límite municipal
- Sare gorria/red roja
- Sare laranja/Red naranja
- Sare berdea/Red verde
- Sare horia/Red amarilla
- Sare grisa/Red gris
- Bestelako errepide eta bideak/ Resto carreteras y caminos
- Tunelak/Túneles
- Biaduktua/Viaductos
- Sestra-kurbak/Curvas de nivel
- Ur-ibilguak/Cursos de agua
- Bestelako ur-ibilgu eta ubideak/ Otros cauces y canales
- Beste elementu batzuk/ Otros elementos
- Ur-masak/Masas de agua

HELBIDEA/ DIRECCIÓN:

Gipuzkoako Foru Aldundia
Bide Azpigiturako Departamentua

AZTERLANAREN ZUZENDARIA/ DIRECTOR DEL ESTUDIO:

GIPUZKOAKO FORU ALDUNDIA/ DIPUTACIÓN FORAL DE GIPUZKOA
Bide Azpigiturako Departamentua/ Departamento de Infraestructuras Vías

AHOLKULARIA/ CONSULTOR:

WSP dait
Engineering Intelligent Ways

ESKALA/ ESCALA:

Zenbakizkoak/ Numérica
1:25.000

Gráfika/ Gráfica

AZTERLANAREN IZENBURUA/ TÍTULO DEL ESTUDIO:

GIPUZKOAKO LURRALDE HISTORIKOKO FORU ALDUNDIAREN ERREPIDE SAREKO ZARATAREN MAPA ESTRATEGIKOAK / MAPAS ESTRATÉGICOS DE RUIDO DE LAS CARRETERAS DE LA RED FORAL DEL TERRITORIO HISTÓRICO DE GIPUZKOA

LAUGARREN FASEA / CUARTA FASE

PLANO/ PLANO:

UME GI-636

ERAGIN EREMUA / ZONA DE AFECCIÓN

ZBK/Nº: 2 de 2

Erreferentzia Sistema: ERTS89 - Proiektio Sistema: UTM 30N / Sistema de Referencia: ERTS89 - Sistema de Proyección: UTM 30N