

550000

575000

600000



4800000

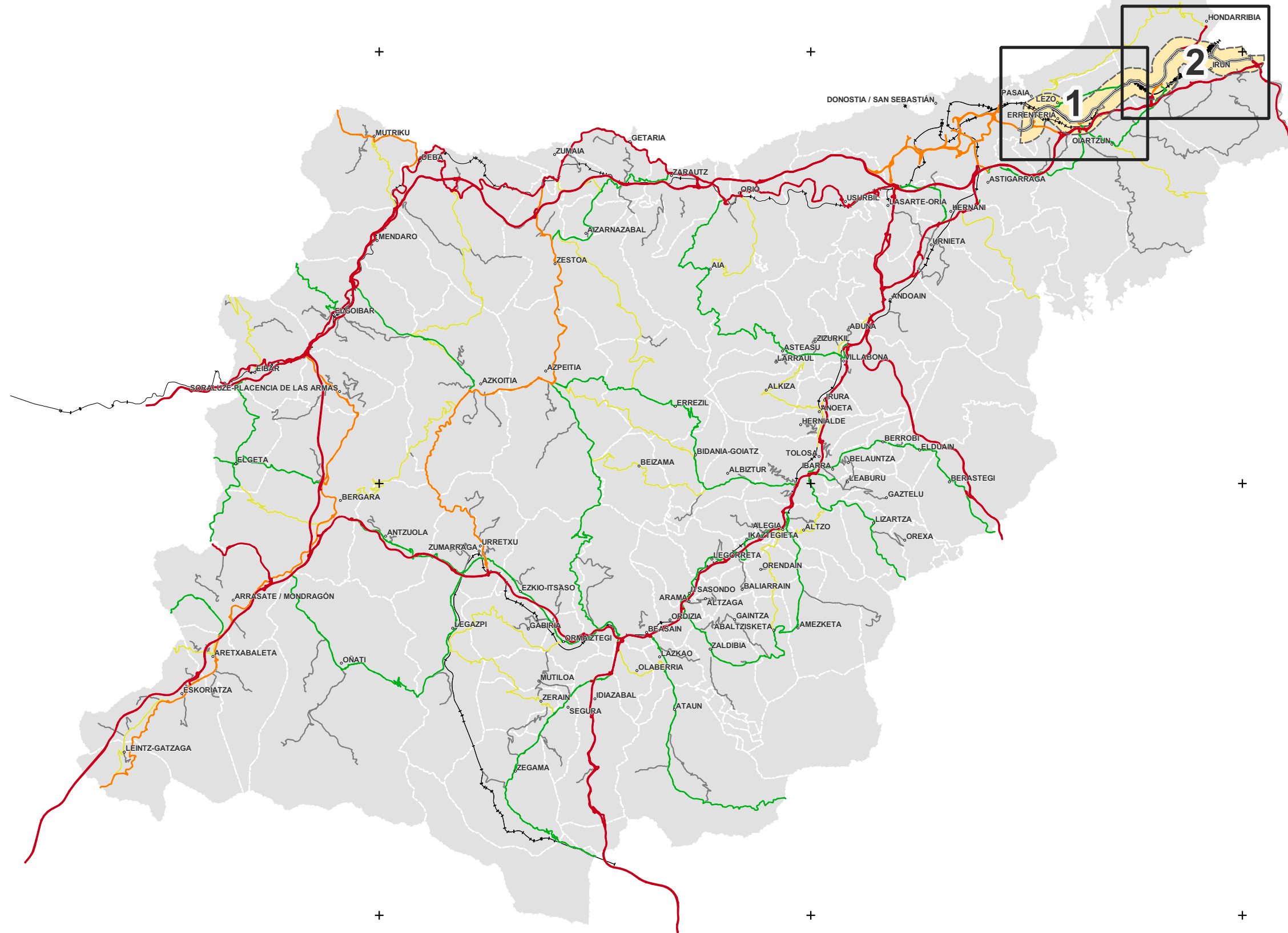
4775000

4750000

LEGENDA/LEYENDA

MAPA ESTRATEGIKOAREN UNITATEAK [MEU]/ UNIDAD MAPA ESTRATÉGICO [UME]:

- Eremua/Ámbito
- Ardatza/Eje



ELEMENTU KARTOGRAFIKOAK/ ELEMENTOS CARTOGRÁFICOS:

- Udal muga/Límite municipal
- Sare gorria/Red roja
- Sare laranja/Red naranja
- Sare berdea/Red verde
- Sare horia/Red amarilla
- Sestra-kurbak/Curvas de nivel
- Ur-ibilguak/Cursos de agua

HELBIDEA/
DIRECCIÓN:

AZTERLANAREN ZUZENDARIA/
DIRECTOR DEL ESTUDIO:

**GIPUZKOAKO FORU ALDUNDIA/
DIPUTACIÓN FORAL DE GIPUZKOA**
Bide Azpigiturako Departamentua/
Departamento de Infraestructuras Viarias

AHOLKULARIA/
CONSULTOR:

ESKALA/
ESCALA:

Zenbakizkoak/
Numérica

1:250.000

Gratikoak/
Gráfica

AZTERLANAREN IZENBURUA/
TÍTULO DEL ESTUDIO:

**GIPUZKOAKO LURRALDE HISTORIKOKO FORU ALDUNDIAREN ERREPIDE SAREKO ZARATAREN MAPA ESTRATEGIKOAK /
MAPAS ESTRATÉGICOS DE RUIDO DE LAS CARRETERAS DE LA RED FORAL DEL TERRITORIO HISTÓRICO DE GIPUZKOA**

LAUGARREN FASEA / CUARTA FASE

PLANOA/
PLANO:

UME GI-636
GIDA-PLANOA / PLANO GUÍA

ZBK/Nº:

1 de 1

587500

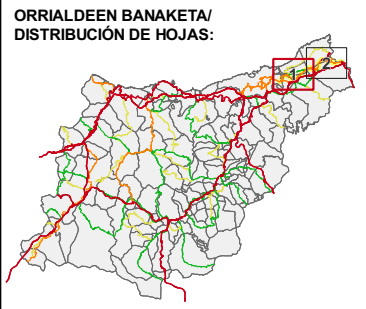
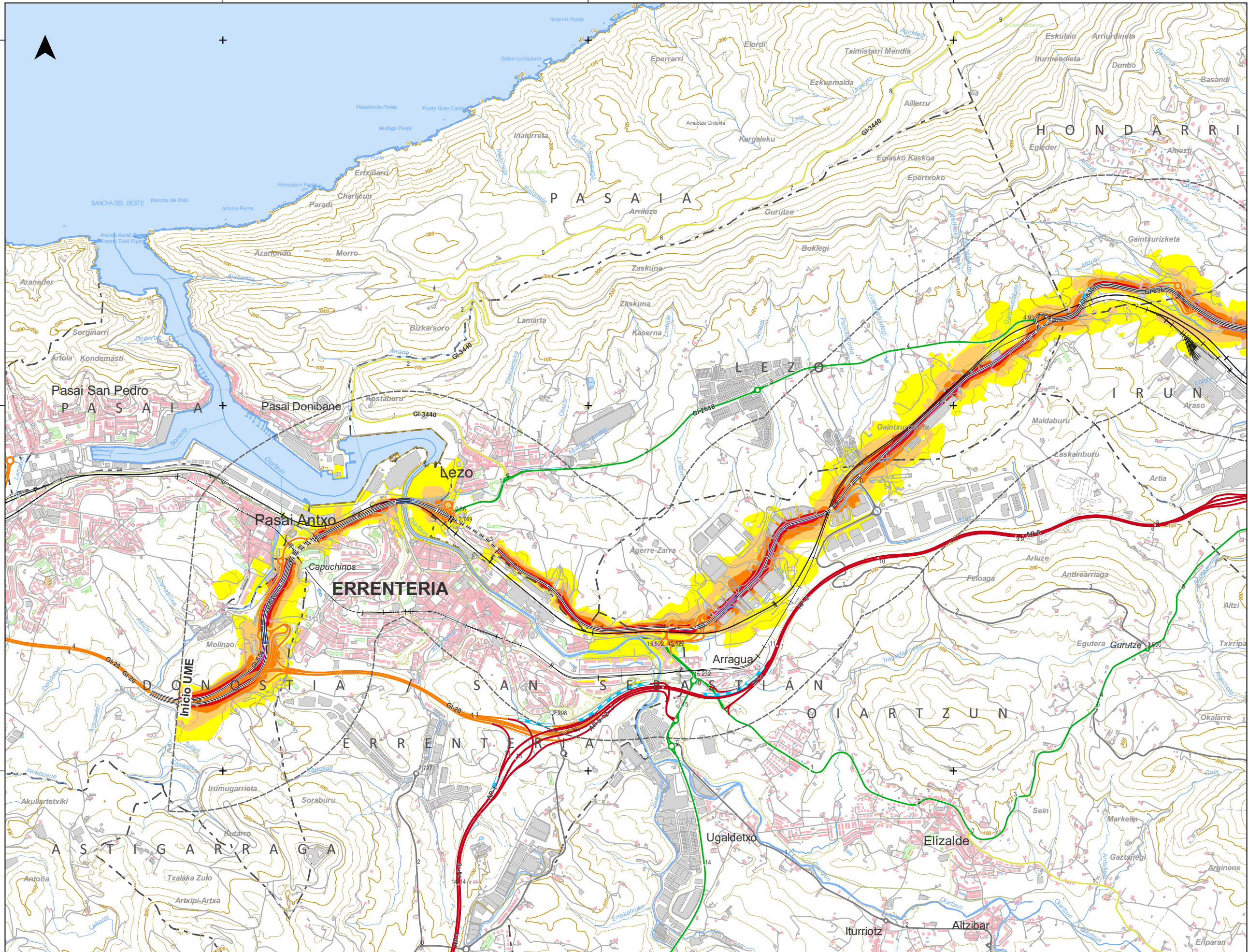
590000

592500

480000

4797500

4795000



LEGENDA/LEYENDA

MAPA ESTRATEGIKOAREN UNITATEAK [MEU]/ UNIDAD MAPA ESTRATÉGICO [UME]:

- Eremua/Ámbito
 - Ardatza/Eje
- ZARATA-MAILAK [dB(A)]/ NIVEL SONORO [dB(A)]:**
- | | | | |
|--|-------|--|-------|
| | 55-60 | | 70-75 |
| | 60-65 | | > 75 |
| | 65-70 | | |

EGUNGO HORMAK ETA PANTAILAK/ MUROS Y PANTALLAS ACÚSTICAS:

- Egungo hormak eta pantailak/ Muros y pantallas existentes

ERAIKUNTZA MOTAK [ERABILERA]/ TIPOS DE EDIFICIO [USO]:

- Egoitza/Residencial
- Osasuna, Irakaskuntza eta Kultura/ Sanitario, Docente y Cultural
- Industria eta Besteak/ Industrial y Otros

ELEMENTU KARTOGRAFIKOAK/ ELEMENTOS CARTOGRAFICOS:

- Udal muga/Límite municipal
- Sare gorria/red roja
- Sare laranja/Red naranja
- Sare berdea/Red verde
- Sare horia/Red amarilla
- Sare grisa/Red gris
- Bestelako errepide eta bideak/ Resto carreteras y caminos
- Tunelak/Túneles
- Biaduktua/Viaductos
- Sestra-kurbak/Curvas de nivel
- Ur-ibilguak/Cursos de agua
- Bestelako ur-ibilgu eta ubideak/ Otros cauces y canales
- Beste elementu batzuk/ Otros elementos
- Ur-masak/Masas de agua

HELBIDEA/ DIRECCIÓN:

AZTERLANAREN ZUZENDARIA/ DIRECTOR DEL ESTUDIO:

GIPUZKOAKO FORU ALDUNDIA/ DIPUTACIÓN FORAL DE GIPUZKOA
Bide Azpigiturako Departamendua/ Departamento de Infraestructuras Vías

AHOLKULARIA/ CONSULTOR:

ESKALA/ ESCALA:

Zenbakizkoak/ Numérica: **1:25.000**

Grafikoa/ Gráfica:

AZTERLANAREN IZENBURUA/ TÍTULO DEL ESTUDIO:

GIPUZKOAKO LURRALDE HISTORIKOKO FORU ALDUNDIAREN ERREPIDE SAREKO ZARATAREN MAPA ESTRATEGIKOAK / MAPAS ESTRATÉGICOS DE RUIDO DE LAS CARRETERAS DE LA RED FORAL DEL TERRITORIO HISTÓRICO DE GIPUZKOA

LAUGARREN FASEA / CUARTA FASE

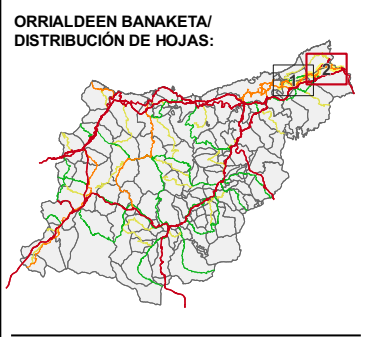
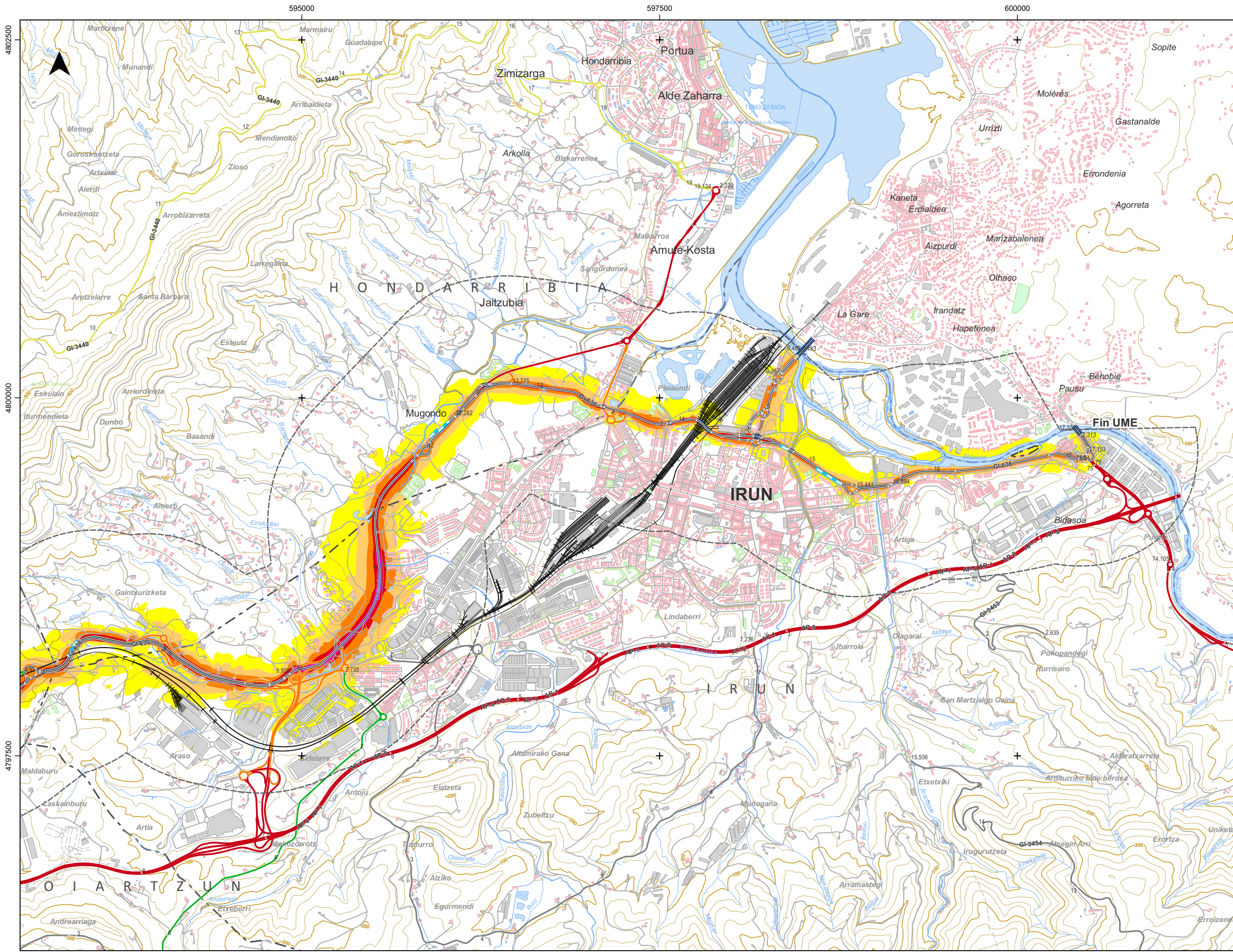
PLANO/ PLANO:

UME GI-636

ZARATA-MAILEN MAPA / MAPA DE NIVELES SONOROS
ADIERAZLEA / INDICADOR Ld

ZBK/Nº: **1 de 2**

Erreferentzia Sistema: ERTS89 - Proiektio Sistema: UTM 30N / Sistema de Referencia: ERTS89 - Sistema de Proyección: UTM 30N



LEGENDA/LEYENDA

MAPA ESTRATEGIKOAREN UNITATEAK [MEU]/ UNIDAD MAPA ESTRATÉGICO [UME]:

- Eremua/Ámbito
 - Ardatza/Eje
- ZARATA-MAILAK [dB(A)]/ NIVEL SONORO [dB(A)]:
- | | | | |
|--|-------|--|-------|
| | 55-60 | | 70-75 |
| | 60-65 | | > 75 |
| | 65-70 | | |

EGUNGO HORMAK ETA PANTAILAK/ MUROS Y PANTALLAS ACÚSTICAS:

- Egungo hormak eta pantailak/ Muros y pantallas existentes

ERAIKUNTZA MOTAK [ERABILERA]/ TIPOS DE EDIFICIO [USO]:

- Egoitza/Residencial
- Osasuna, Irakaskuntza eta Kultural/ Sanitario, Docente y Cultural
- Industria eta Besteak/ Industrial y Otros

ELEMENTU KARTOGRAFIKOAK/ ELEMENTOS CARTOGRÁFICOS:

- Udal muga/Límite municipal
- Sare gorria/red roja
- Sare laranja/Red naranja
- Sare berdea/Red verde
- Sare horia/Red amarilla
- Sare grisa/Red gris
- Bestelako errepide eta bideak/ Resto carreteras y caminos
- Tunelak/Túneles
- Biaduktua/Viaductos
- Sestra-kurbak/Curvas de nivel
- Ur-ibilguak/Cursos de agua
- Bestelako ur-ibilgu eta ubideak/ Otros cauces y canales
- Beste elementu batzuk/ Otros elementos
- Ur-masak/Masas de agua

HELBIDEA/ DIRECCIÓN:

Gipuzkoako Foru Aldundia
Bide Azpigiturako Departamentua

AZTERLANAREN ZUZENDARIA/ DIRECTOR DEL ESTUDIO:

GIPUZKOAKO FORU ALDUNDIA/ DIPUTACIÓN FORAL DE GIPUZKOA
Bide Azpigiturako Departamentua/ Departamento de Infraestructuras Vías

AHOLKULARIA/ CONSULTOR:

WSP dait
Engineering Intelligent Ways

ESKALA/ ESCALA:

Zenbakizkoak/ Numérica
1:25.000

Gráfika/ Gráfica

AZTERLANAREN IZENBURUA/ TÍTULO DEL ESTUDIO:

GIPUZKOAKO LURRALDE HISTORIKOKO FORU ALDUNDIAREN ERREPIDE SAREKO ZARATAREN MAPA ESTRATEGIKOAK / MAPAS ESTRATÉGICOS DE RUIDO DE LAS CARRETERAS DE LA RED FORAL DEL TERRITORIO HISTÓRICO DE GIPUZKOA

LAUGARREN FASEA / CUARTA FASE

PLANO/ PLANO:

UME GI-636

ZARATA-MAILEN MAPA / MAPA DE NIVELES SONOROS
ADIERAZLEA / INDICADOR Ld

ZBK/Nº:

2 de 2

Erreferentzia Sistema: ERTS89 - Proiektzio Sistema: UTM 30N / Sistema de Referencia: ERTS89 - Sistema de Proyección: UTM 30N