

550000

575000

600000

4800000

4775000

4750000

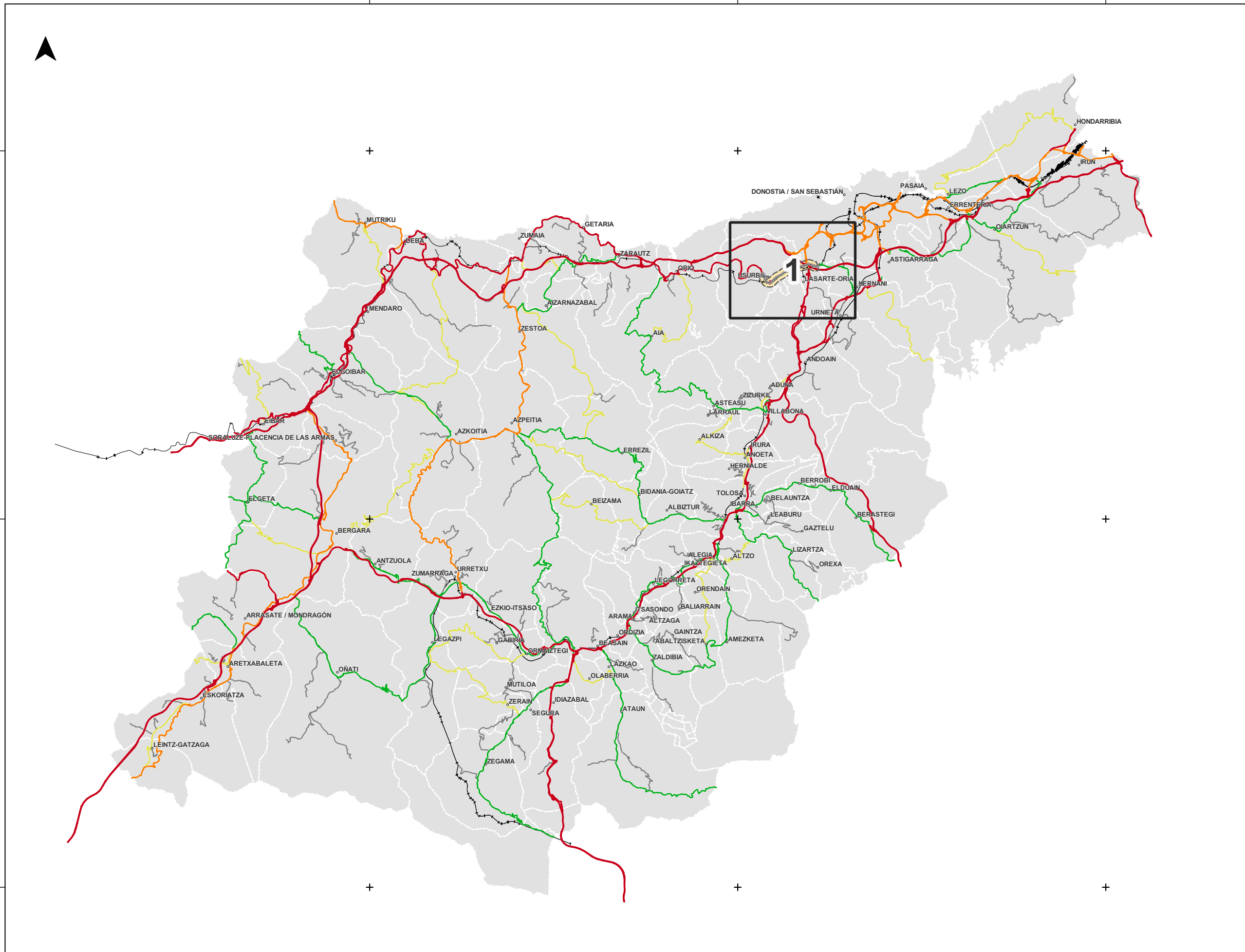
LEGENDA/LEYENDA

MAPA ESTRATEGIKOAREN UNITATEAK (MEU)/ UNIDAD MAPA ESTRATÉGICO (UME):

- Eremua/Ámbito
- Ardatza/Eje

ELEMENTU KARTOGRAFIKOAK/ ELEMENTOS CARTOGRÁFICOS:

- Udal muga/Límite municipal
- Sare gorria/red roja
- Sare laranja/Red naranja
- Sare berdea/Red verde
- Sare horia/Red amarilla
- Sestra-kurbak/Curvas de nivel
- Ur-ibilguak/Cursos de agua



HELBIDEA/
DIRECCIÓN:

AZTERLANAREN ZUZENDARIA/
DIRECTOR DEL ESTUDIO:

**GIPUZKOAKO FORU ALDUNDIA/
DIPUTACIÓN FORAL DE GIPUZKOA**
Bide Azpiegiturako Departamentua/
Departamento de Infraestructuras Viarias

AHOLKULARIA/
CONSULTOR:

ESKALA/
ESCALA:

Zenbakizkoak/
Numérica

1:250.000

0 2,5 5 km

Grafikoa/
Gráfica

AZTERLANAREN IZENBURUA/
TÍTULO DEL ESTUDIO:

**GIPUZKOAKO LURRALDE HISTORIKOKO FORU ALDUNDIAREN ERREPIDE SAREKO ZARATAREN MAPA ESTRATEGIKOAK /
MAPAS ESTRATÉGICOS DE RUIDO DE LAS CARRETERAS DE LA RED FORAL DEL TERRITORIO HISTÓRICO DE GIPUZKOA**

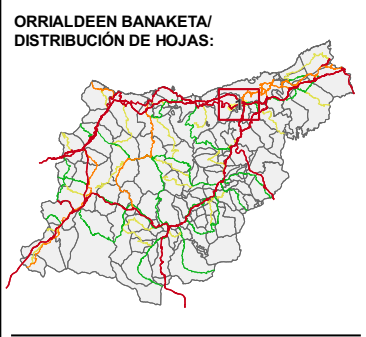
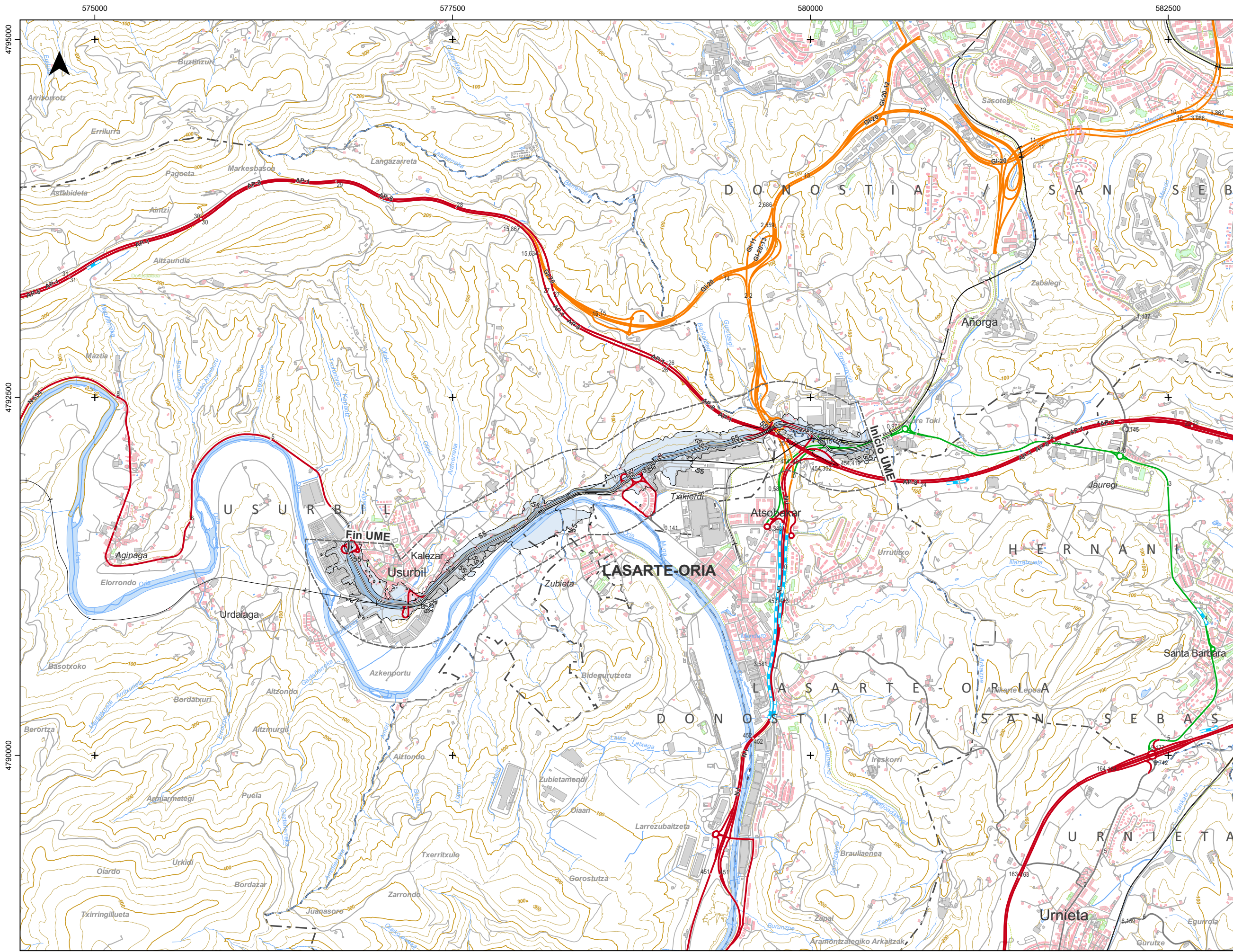
LAUGARREN FASEA / CUARTA FASE

PLANOA/
PLANO:

UME N-634_001
GIDA-PLANOA / PLANO GUÍA

ZBK/Nº:
1 de 1

Erreferentzia Sistema: ERTS89 - Proiektio Sistema: UTM 30N / Sistema de Referencia: ERTS89 - Sistema de Proyección: UTM 30N



LEGENDA/LEYENDA

**MAPA ESTRATEGIKOAREN UNITATEAK [MEU]/
UNIDAD MAPA ESTRATÉGICO [UME]:**

- Eremua/Ámbito
- Ardatza/Eje

**ERAGIN EREMUA/
ZONA DE AFECCIÓN:**

- Lden > 55 db(A)
- Lden > 65 db(A)
- Lden > 75 db(A)

Adierazitako Lden balioen eraginpeko azalerak Superficies afectadas por los valores Lden indicados		
dBA	Azalera / Superficie (km2)	
>55	0,74	
>65	0,19	
>75	0,00	
Adierazitako Lden balioen eraginpean dauden biztanleria (ehundaka) Población expuesta a los valores de Lden indicados (centenas)		
dBA	Personak / Personas	Etxebizitak / Viviendas
>55	9	4
>65	2	1
>75	0	0
Adierazitako Lden balioen eraginpean dauden eraikin (unitateak) Edificios expuestos a los valores de Lden indicados (unidades)		
dBA	Ospitaleak / Hospitales	Ikastetxeak / Colegios
>55	0	0
>65	0	0
>75	0	0

**EGUNGO HORMAK ETA PANTAILAK/
MUROS Y PANTALLAS ACÚSTICAS:**

- Egungo hormak eta pantailak/
Muros y pantallas existentes

**ERAIKUNTZA MOTAK [ERABILERA]/
TIPOS DE EDIFICIO [USO]:**

- Egoitza/Residencial
- Osasuna, Irakaskuntza eta Kultura/
Sanitario, Docente y Cultural
- Industria eta Besteak/
Industrial y Otros

**ELEMENTU KARTOGRAFIKOAK/
ELEMENTOS CARTOGRAFICOS:**

- Udal muga/Límite municipal
- Sare gorria/red roja
- Sare laranja/Red naranja
- Sare berdea/Red verde
- Sare horia/Red amarilla
- Sare grisa/Red gris
- Bestelako errepide eta bideak/
Resto carreteras y caminos
- Tunelak/Túneles
- Biaduktua/Viaductos
- Sestra-kurbak/Curvas de nivel
- Ur-ibilguak/Cursos de agua
- Bestelako ur-ibilgu eta ubideak/
Otros cauces y canales
- Beste elementu batzuk/
Otros elementos
- Ur-masak/Masas de agua

HELBIDEA/
DIRECCIÓN:

Gipuzkoako Foru Aldundia
Diputación Foral de Gipuzkoa

AZTERLANAREN ZUZENDARIA/
DIRECTOR DEL ESTUDIO:

**GIPUZKOAKO FORU ALDUNDIA/
DIPUTACIÓN FORAL DE GIPUZKOA**
Bide Azpiegiturako Departamendua/
Departamento de Infraestructuras Vías

AHOLKULARIA/
CONSULTOR:

ESKALA/
ESCALA:

Zenbakizkoak/
Númerica

1:25.000

0 250 500 m

AZTERLANAREN IZENBURUA/
TÍTULO DEL ESTUDIO:

**GIPUZKOAKO LURRALDE HISTORIKOKO FORU ALDUNDIAREN ERREPIDE SAREKO ZARATAREN MAPA ESTRATEGIKOAK /
MAPAS ESTRATÉGICOS DE RUIDO DE LAS CARRETERAS DE LA RED FORAL DEL TERRITORIO HISTÓRICO DE GIPUZKOA**

LAUGARREN FASEA / CUARTA FASE

PLANO/
PLANO:

UME N-634_001

ERAGIN EREMUA / ZONA DE AFECCIÓN

ZBK/Nº:

1 de 1

Erreferentzia Sistema: ERTS89 - Proiektio Sistema: UTM 30N / Sistema de Referencia: ERTS89 - Sistema de Proyección: UTM 30N