



4800000

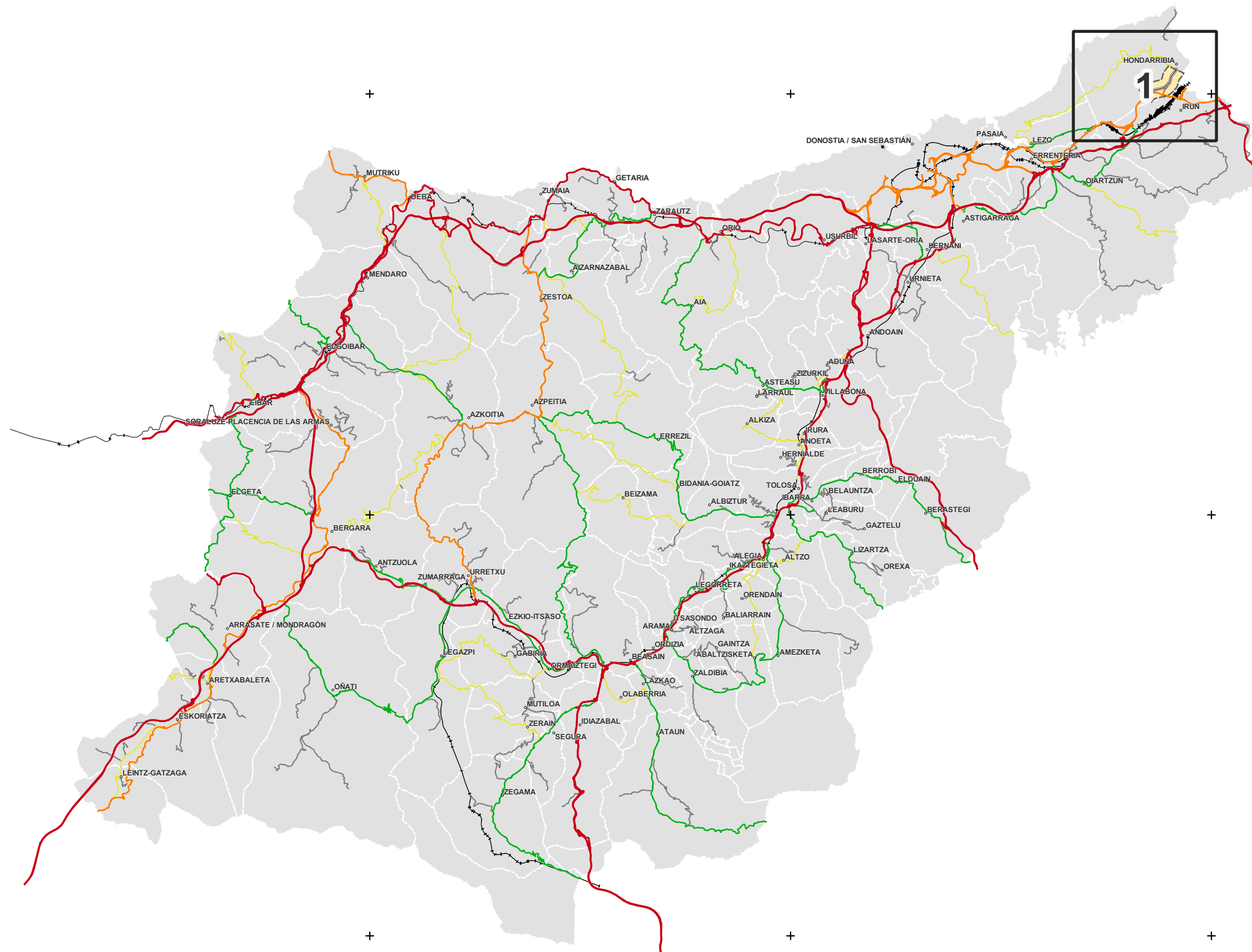
4775000

4750000

LEGENDA/LEYENDA

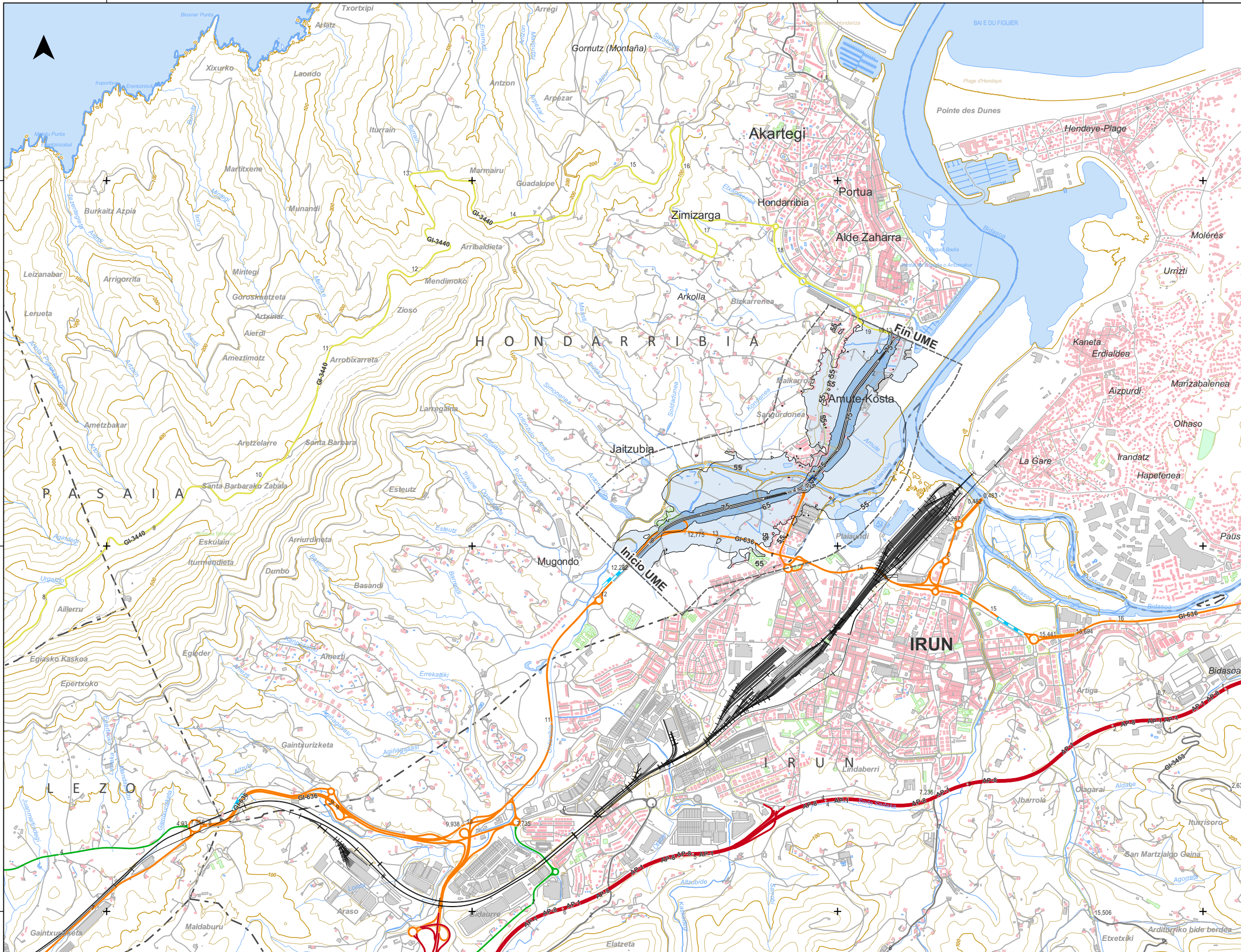
MAPA ESTRATEGIKOAREN UNITATEAK [MEU]/ UNIDAD MAPA ESTRATÉGICO [UME]:

- Eremua/Ámbito
- Ardatza/Eje



ELEMENTU KARTOGRAFIKOAK/ ELEMENTOS CARTOGRÁFICOS:

- Udal muga/Límite municipal
- Sare gorria/Red roja
- Sare laranja/Red naranja
- Sare berdea/Red verde
- Sare horia/Red amarilla
- Sestra-kurbak/Curvas de nivel
- Ur-ibilguak/Cursos de agua



**ORRIALDEEN BANAKETA/
DISTRIBUCIÓN DE HOJAS:**



LEGENDA/LEYENDA

**MAPA ESTRATEGIKOAREN UNITATEAK [MEU]/
UNIDAD MAPA ESTRATÉGICO [UME]:**

- Eremua/Ámbito
- Ardatza/Eje

**ERAGIN EREMUA/
ZONA DE AFECCIÓN:**

- Lden > 55 db(A)
- Lden > 65 db(A)
- Lden > 75 db(A)

| Adierazitako Lden balioen eraginpeko azalerak | | |
|--------------------------------------------------------------------|----------------------------|------------------------|
| Superficies afectadas por los valores Lden indicados | | |
| dBA | Azalera / Superficie (km2) | |
| >55 | 1,30 | |
| >65 | 0,26 | |
| >75 | 0,03 | |
| Adierazitako Lden balioen eraginpean daogen biztanleria (ehundaka) | | |
| Población expuesta a los valores de Lden indicados (centenas) | | |
| dBA | Personak / Personas | Etxebiztak / Viviendas |
| >55 | 10 | 4 |
| >65 | 2 | 1 |
| >75 | 0 | 0 |
| Adierazitako Lden balioen eraginpean daogen eraikin (unitateak) | | |
| Edificios expuestos a los valores de Lden indicados (unidades) | | |
| dBA | Osptaleak / Hospitales | Ikastetxeak / Colegios |
| >55 | 1 | 0 |
| >65 | 1 | 0 |
| >75 | 0 | 0 |

**EGUNGO HORMAK ETA PANTAILAK/
MUROS Y PANTALLAS ACÚSTICAS:**

- Egungo hormak eta pantailak/
Muros y pantallas existentes

**ERAIKUNTZA MOTAK [ERABILERA]/
TIPOS DE EDIFICIO [USO]:**

- Egoitza/Residencial
- Osasuna, Irakaskuntza eta Kultura/
Sanitario, Docente y Cultural
- Industria eta Besteak/
Industrial y Otros

**ELEMENTU CARTOGRAFIKOAK/
ELEMENTOS CARTOGRAFICOS:**

- Udal muga/Límite municipal
- Sare gorria/red roja
- Sare laranja/Red naranja
- Sare berdea/Red verde
- Sare horia/Red amarilla
- Sare grisa/Red gris
- Bestelako errepide eta bideak/
Resto carreteras y caminos
- Tunelak/Túneles
- Biaduktuak/Viaductos
- Sestra-kurbak/Curvas de nivel
- Ur-ibilguak/Cursos de agua
- Bestelako ur-ibigu eta ubideak/
Otros cauces y canales
- Beste elementu batzuk/
Otros elementos
- Ur-masak/Masas de agua

HELBIDEA/
DIRECCIÓN:

Gipuzkoako Foru Aldundia
Bide Auzpegiaren Departamentua

AZTERLANAREN ZUZENDARIA/
DIRECTOR DEL ESTUDIO:

**GIPUZKOAKO FORU ALDUNDIA/
DIPUTACIÓN FORAL DE GIPUZKOA**
Bide Auzpegiaren Departamentua/
Departamento de Infraestructuras Vías

AHOLKULARIA/
CONSULTOR:

Engineering Intelligent Ways

ESKALA/
ESCALA:

Zenbakizkoak/
Numérica

1:25.000

Grafikoa/
Gráfica

0 250 500 m

AZTERLANAREN IZENBURUA/
TÍTULO DEL ESTUDIO:

**GIPUZKOAKO LURRALDE HISTORIKOKO FORU ALDUNDIAREN ERREPIDE SAREKO ZARATAREN MAPA ESTRATEGIKOAK /
MAPAS ESTRATÉGICOS DE RUIDO DE LAS CARRETERAS DE LA RED FORAL DEL TERRITORIO HISTÓRICO DE GIPUZKOA**

LAUGARREN FASEA / CUARTA FASE

PLANO/
PLANO:

UME N-638

ERAGIN EREMUA / ZONA DE AFECCIÓN

ZBK/Nº:
1 de 1

Erreferentzia Sistema: ERTS89 - Proiektzio Sistema: UTM 30N / Sistema de Referencia: ERTS89 - Sistema de Proyección: UTM 30N