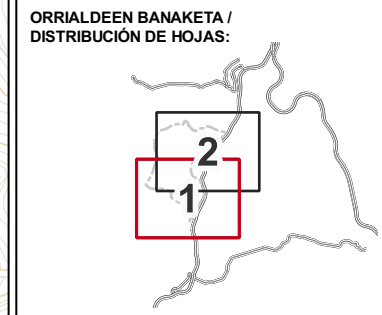
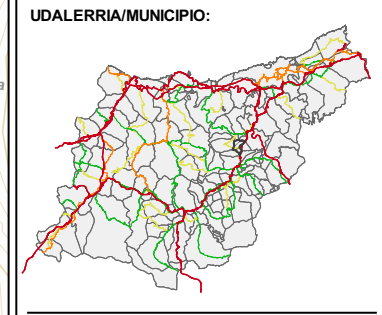
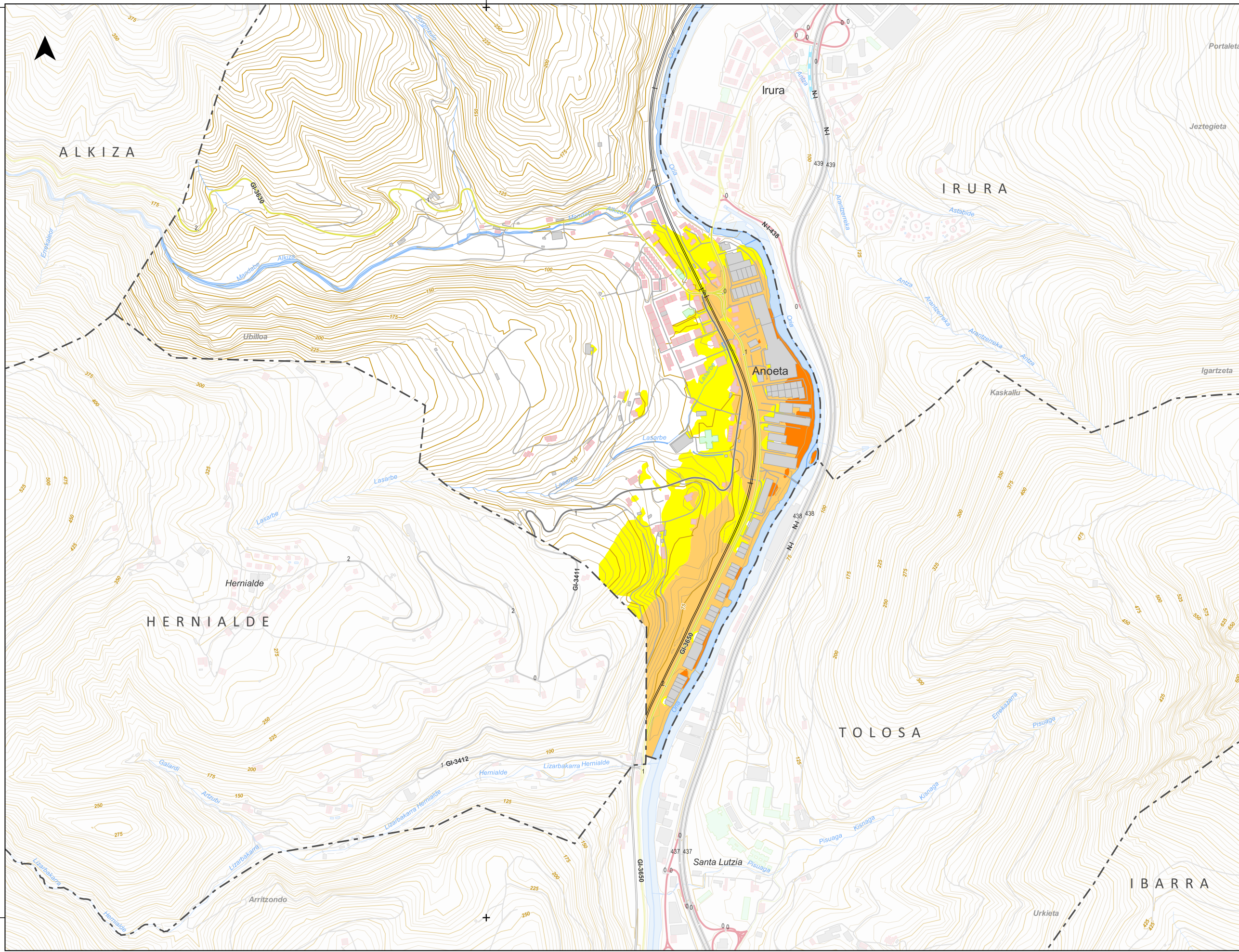


4780000

575000

4777500

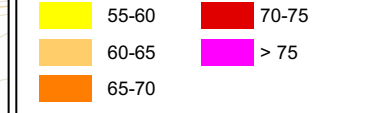


**LEGENDA/LEYENDA**

**MAPA ESTRATEGIKOAREN UNITATEAK (MEU)/ UNIDAD MAPA ESTRATÉGICO (UME):**

— Ardatza/Eje

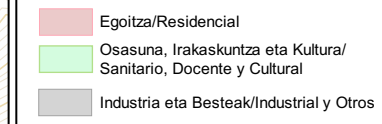
**ZARATA-MAILAK [dB(A)]/ NIVEL SONORO [ dB(A) ]:**



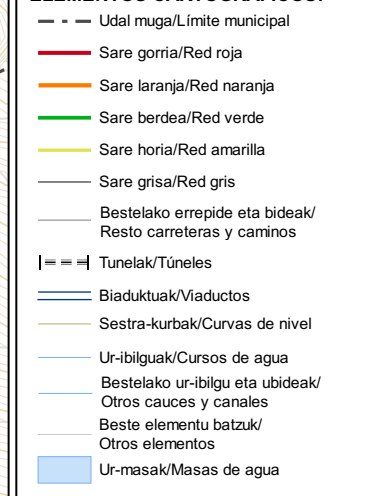
**EGUNGO HORMAK ETA PANTAILAK/ MUROS Y PANTALLAS ACÚSTICAS:**

— Egungo hormak eta pantailak/ Muros y pantallas existentes

**ERAIKUNTZA MOTAK [ERABILERA]/ TIPOS DE EDIFICIO [USO]:**



**ELEMENTU KARTOGRAFIKOAK/ ELEMENTOS CARTOGRÁFICOS:**



HELBIDEA/ DIRECCIÓN:

AZTERLANAREN ZUZENDARIA/ DIRECTOR DEL ESTUDIO:

**GIPUZKOAKO FORU ALDUNDIA/ DIPUTACIÓN FORAL DE GIPUZKOA**

Bide Auzpie-turako Departamentua/ Departamento de Infraestructuras Vías

AHOLKULARIA/ CONSULTOR:

ESKALA/ ESCALA:

Zenbakizkoak/ Numérica

1:10.000

0 100 200 m

AZTERLANAREN IZENBURUA/ TÍTULO DEL ESTUDIO:

**GIPUZKOAKO LURRALDE HISTORIKOKO FORU ALDUNDIAREN ERREPIDE SAREKO ZARATA MAPAK / MAPAS DE RUIDO DE LAS CARRETERAS DE LA RED FORAL DEL TERRITORIO HISTÓRICO DE GIPUZKOA**

LAUGARREN FASEA / CUARTA FASE

PLANOA/ PLANO:

**ANOETA**

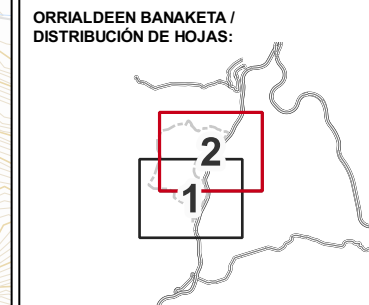
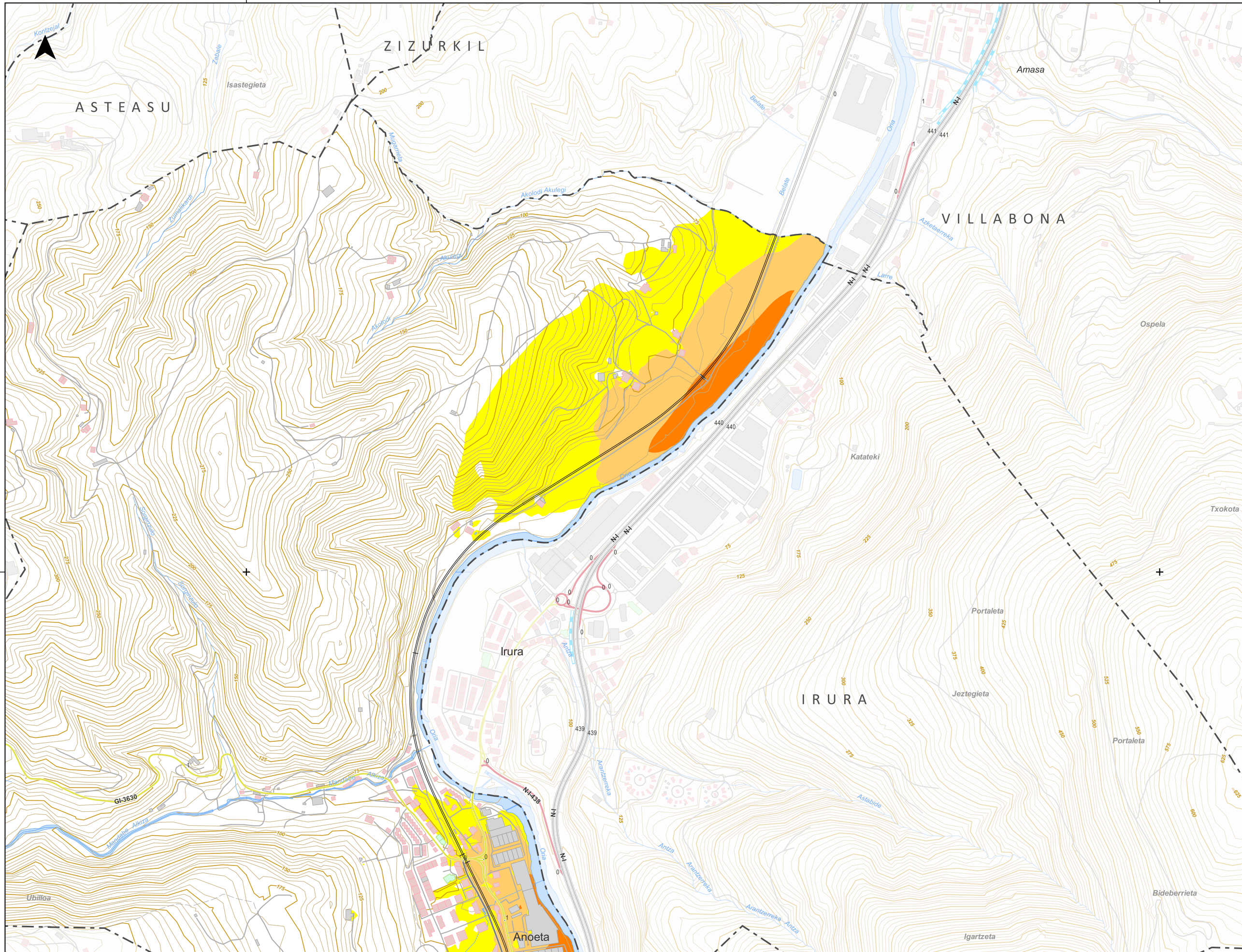
ZARATA-MAILEN MAPA / MAPA DE NIVELES SONOROS

ADIERAZLEA / INDICADOR Ld

ZBK/Nº:

1 de 2

Erreferentzia Sistema: ERTS89 - Proiektzio Sistema: UTM 30N / Sistema de Referencia: ERTS89 - Sistema de Proyección: UTM 30N



**LEGENDA/LEYENDA**

**MAPA ESTRATEGIKOAREN UNITATEAK (MEU)/ UNIDAD MAPA ESTRATÉGICO (UME):**

— Ardatza/Eje

**ZARATA-MAILAK [dB(A)]/ NIVEL SONORO [ dB(A) ]:**

- 55-60
- 60-65
- 65-70
- 70-75
- > 75

**EGUNGO HORMAK ETA PANTAILAK/ MUROS Y PANTALLAS ACÚSTICAS:**

— Egungo hormak eta pantailak/ Muros y pantallas existentes

**ERAIKUNTZA MOTAK (ERABILERA)/ TIPOS DE EDIFICIO (USO):**

- Egoitza/Residencial
- Osasuna, Irakaskuntza eta Kultura/ Sanitario, Docente y Cultural
- Industria eta Besteak/Industrial y Otros

**ELEMENTU KARTOGRAFIKOAK/ ELEMENTOS CARTOGRAFICOS:**

- Udal muga/Límite municipal
- Sare gorria/Red roja
- Sare laranja/Red naranja
- Sare berdea/Red verde
- Sare horia/Red amarilla
- Sare grisa/Red gris
- Bestelako errepide eta bideak/ Resto carreteras y caminos
- ||=|| Tunelak/Túneles
- Biaduktuak/Viaductos
- Sestra-kurbak/Curvas de nivel
- Ur-ibilguak/Cursos de agua
- Bestelako ur-ibilgu eta ubideak/ Otros cauces y canales
- Beste elementu batzuk/ Otros elementos
- Ur-masak/Masas de agua

Erreferentzia Sistema: ERTS89 - Proiektzio Sistema: UTM 30N / Sistema de Referencia: ERTS89 - Sistema de Proyección: UTM 30N