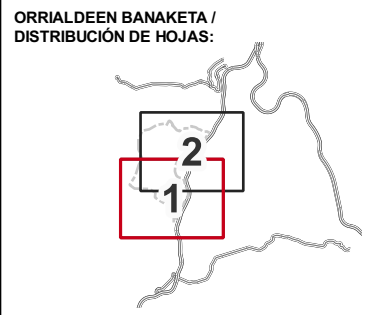
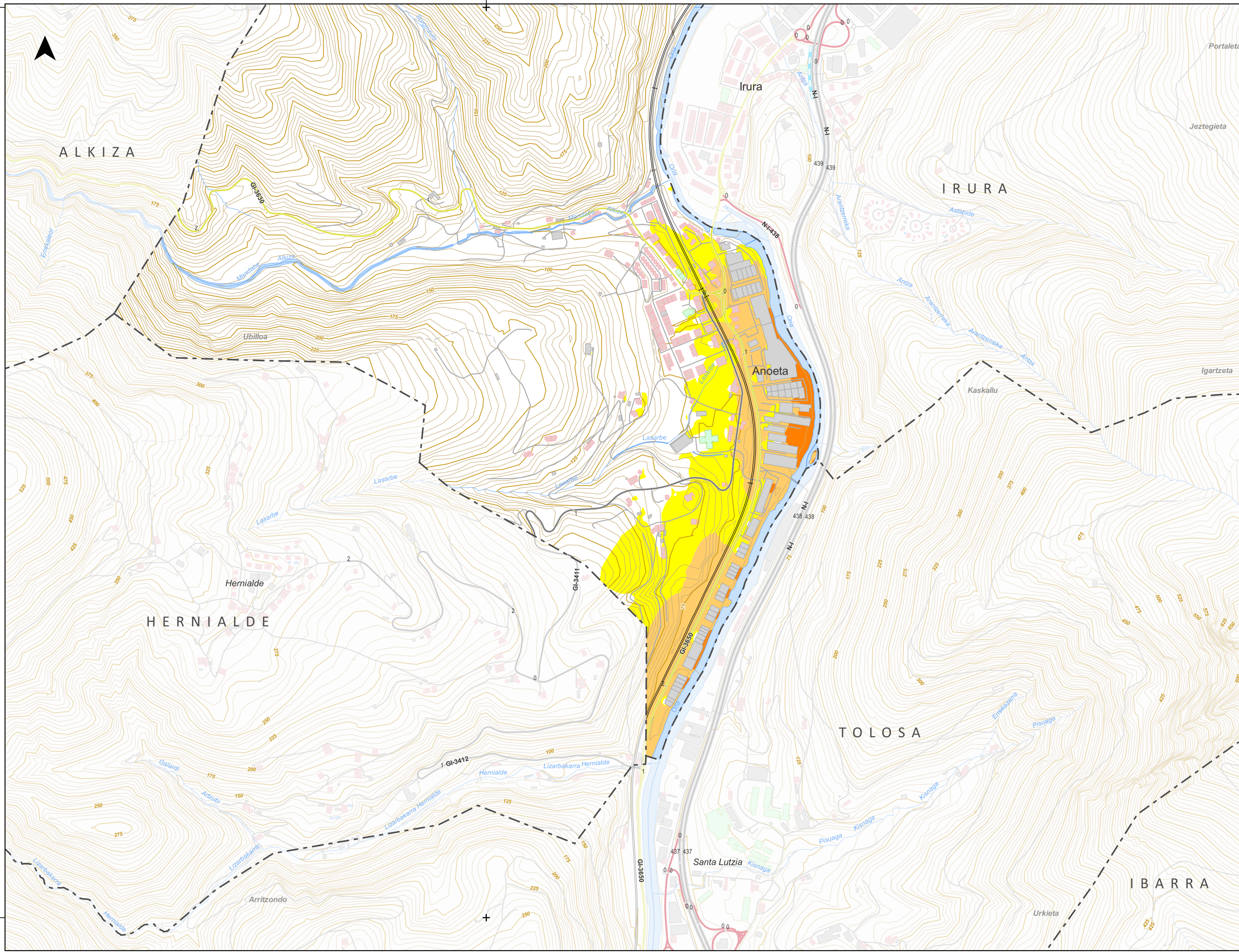


4780000

575000

4777500



LEGENDA/LEYENDA

MAPA ESTRATEGIKOAREN UNITATEAK [MEU]/
UNIDAD MAPA ESTRATÉGICO [UME]:

— Ardatza/Eje

ZARATA-MAILAK [dB(A)]/
NIVEL SONORO [dB(A)]:

| | |
|-------|-------|
| 55-60 | 70-75 |
| 60-65 | > 75 |
| 65-70 | |

EGUNGO HORMAK ETA PANTAILAK/
MUROS Y PANTALLAS ACÚSTICAS:

— Egungo hormak eta pantailak/
Muros y pantallas existentes

ERAIKUNTZA MOTAK [ERABILERA]/
TIPOS DE EDIFICIO [USO]:

| |
|---|
| Egoitza/Residencial |
| Osasuna, Irakaskuntza eta Kultura/ Sanitario, Docente y Cultural |
| Industria eta Besteak/Industrial y Otros |

ELEMENTU KARTOGRAFIKOAK/
ELEMENTOS CARTOGRÁFICOS:

- Udal muga/Límite municipal
- Sare gorria/Red roja
- Sare laranja/Red naranja
- Sare berdea/Red verde
- Sare horia/Red amarilla
- Sare gris/Red gris
- Bestelako errepide eta bideak/
Resto carreteras y caminos
- Tunelak/Túneles
- Biaduktuak/Viaductos
- Sestra-kurbak/Curvas de nivel
- Ur-ibilguak/Cursos de agua
- Bestelako ur-ibigu eta ubideak/
Otros cauces y canales
- Beste elementu batzuk/
Otros elementos
- Ur-masak/Masas de agua

HELBIDEA/
DIRECCIÓN:

AZTERLANAREN ZUZENDARIA/
DIRECTOR DEL ESTUDIO:

**GIPUZKOAKO FORU ALDUNDIA/
DIPUTACIÓN FORAL DE GIPUZKOA**
Bide Auzpigiturako Departamntua/
Departamento de Infraestructuras Vías

AHOLKULARIA/
CONSULTOR:

ESKALA/
ESCALA:

Zenbakizkoak/
Numérica

1:10.000

0 100 200 m

Grafikoa/
Gráfica

AZTERLANAREN IZENBURUA/
TÍTULO DEL ESTUDIO:

**GIPUZKOAKO LURRALDE HISTORIKOKO FORU ALDUNDIAREN ERREPIDE SAREKO ZARATA MAPAK /
MAPAS DE RUIDO DE LAS CARRETERAS DE LA RED FORAL DEL TERRITORIO HISTÓRICO DE GIPUZKOA**

LAUGARREN FASEA / CUARTA FASE

PLANO/
PLANO:

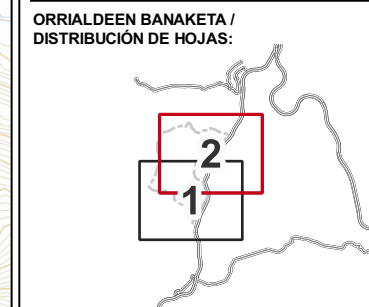
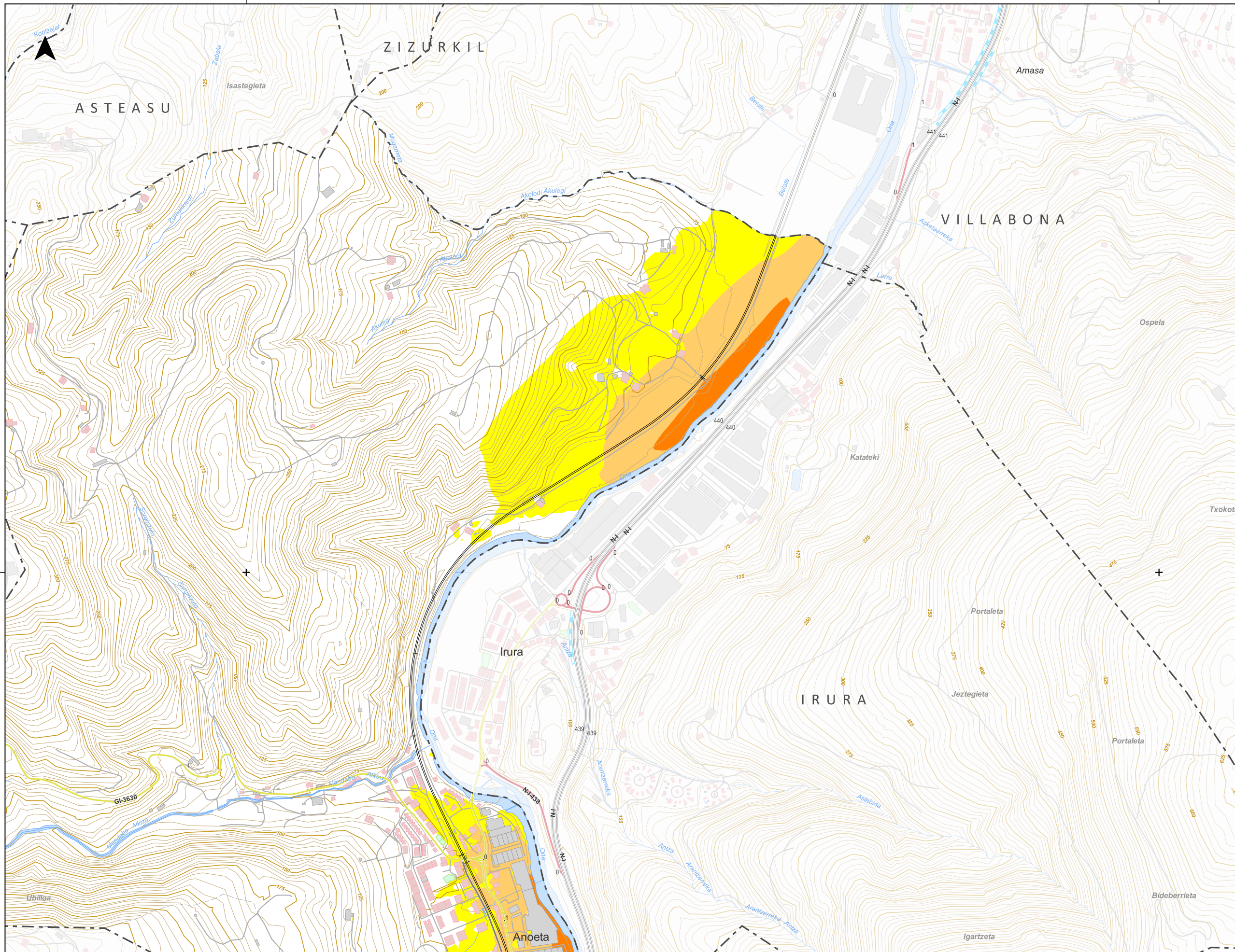
ANOETA

ZARATA-MAILEN MAPA / MAPA DE NIVELES SONOROS
ADIERAZLEA / INDICADOR Le

ZBK/Nº:

1 de 2

Erreferentzia Sistema: ERTS89 - Proiektzio Sistema: UTM 30N / Sistema de Referencia: ERTS89 - Sistema de Proyección: UTM 30N



LEGENDA/LEYENDA

MAPA ESTRATEGIKOAREN UNITATEAK (MEU)/ UNIDAD MAPA ESTRATÉGICO (UME):

— Ardatza/Eje

ZARATA-MAILAK [dB(A)]/ NIVEL SONORO [dB(A)]:

- 55-60
- 60-65
- 65-70
- 70-75
- > 75

EGUNGO HORMAK ETA PANTAILAK/ MUROS Y PANTALLAS ACÚSTICAS:

— Egungo hormak eta pantailak/ Muros y pantallas existentes

ERAIKUNTZA MOTAK (ERABILERA)/ TIPOS DE EDIFICIO (USO):

- Egoitza/Residencial
- Osasuna, Irakaskuntza eta Kultura/ Sanitario, Docente y Cultural
- Industria eta Besteak/Industrial y Otros

ELEMENTU KARTOGRAFIKOAK/ ELEMENTOS CARTOGRAFICOS:

- Udal muga/Límite municipal
- Sare gorria/Red roja
- Sare laranja/Red naranja
- Sare berdea/Red verde
- Sare horia/Red amarilla
- Sare grisa/Red gris
- Bestelako errepide eta bideak/ Resto carreteras y caminos
- Tunelak/Túneles
- Biaduktuak/Viaductos
- Sestra-kurbak/Curvas de nivel
- Ur-ibilguak/Cursos de agua
- Bestelako ur-ibilgu eta ubideak/ Otros cauces y canales
- Beste elementu batzuk/ Otros elementos
- Ur-masak/Masas de agua

HELBIDEA/ DIRECCIÓN:

Gipuzkoako Foru Aldundia
Bide Auzpegiaren Departamentua

AZTERLANAREN ZUZENDARIA/ DIRECTOR DEL ESTUDIO:

GIPUZKOAKO FORU ALDUNDIA/ DIPUTACIÓN FORAL DE GIPUZKOA
Departamento de Infraestructuras Viarias

AHOLKULARIA/ CONSULTOR:

WSP daif
Engineering Intelligent Ways

ESKALA/ ESCALA:

Zenbakizkoak/ Numérica
1:10.000

Gráfika/ Gráfica

AZTERLANAREN IZENBURUA/ TÍTULO DEL ESTUDIO:

GIPUZKOAKO LURRALDE HISTORIKOKO FORU ALDUNDIAREN ERREPIDE SAREKO ZARATA MAPAK / MAPAS DE RUIDO DE LAS CARRETERAS DE LA RED FORAL DEL TERRITORIO HISTÓRICO DE GIPUZKOA

LAUGARREN FASEA / CUARTA FASE

PLANO/ PLANO:

ANOETA
ZARATA-MAILEN MAPA / MAPA DE NIVELES SONOROS
ADIERAZLEA / INDICADOR Le

ZBK/Nº:

2 de 2

Erreferentzia Sistema: ERTS89 - Proiektzio Sistema: UTM 30N / Sistema de Referencia: ERTS89 - Sistema de Proyección: UTM 30N