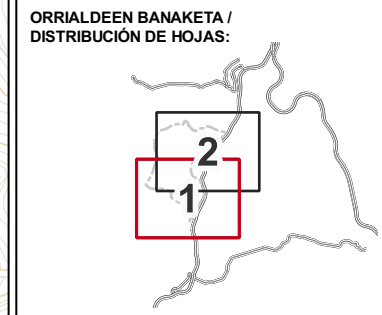
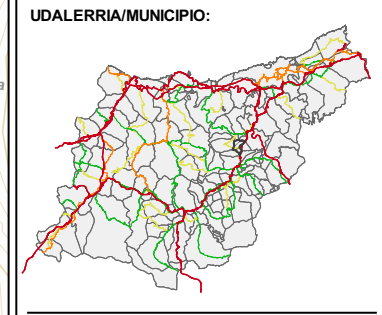
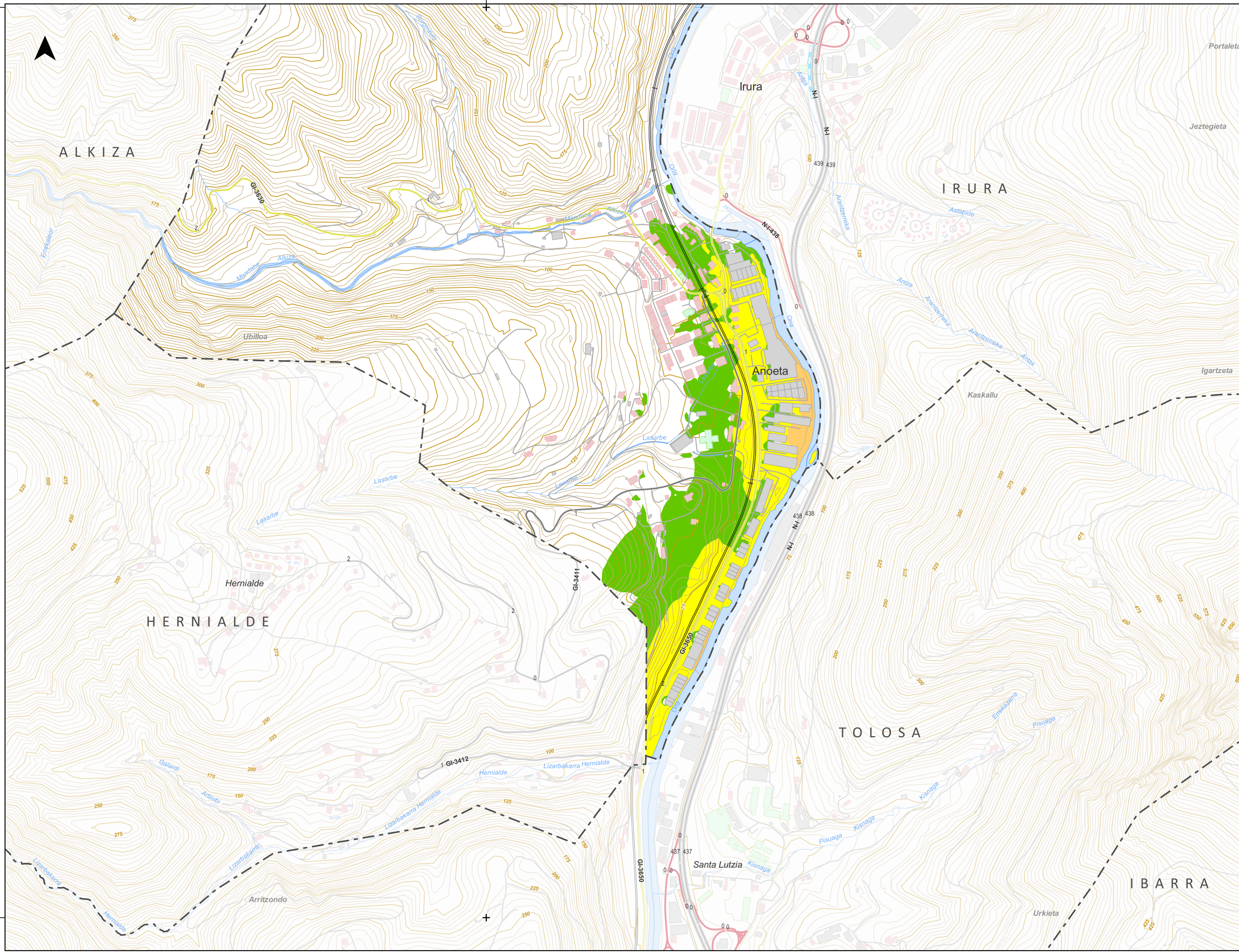


4780000

575000

4777500



LEGENDA/LEYENDA

ZARATA MAPAK / MAPAS DE RUIDO:
 — Ardatza/Eje

ZARATA-MAILAK [dB(A)]/ NIVEL SONORO [dB(A)]:

50-55	65-70
55-60	> 70
60-65	

EGUNGO HORMAK ETA PANTAILAK/ MUROS Y PANTALLAS ACÚSTICAS:
 — Egungo hormak eta pantailak/ Muros y pantallas existentes

ERAIKUNTZA MOTAK [ERABILERA]/ TIPOS DE EDIFICIO [USO]:

Egoitza/Residencial
Osasuna, Irakaskuntza eta Kultural/ Sanitario, Docente y Cultural
Industria eta Besteak/Industrial y Otros

ELEMENTU KARTOGRAFIKOAK/ ELEMENTO CARTOGRAFICOS:

- Udal muga/Límite municipal
- Sare gorria/Red roja
- Sare laranja/Red naranja
- Sare berdea/Red verde
- Sare horia/Red amarilla
- Sare gris/Red gris
- Bestelako errepide eta bideak/ Resto carreteras y caminos
- ||=|| Tunelak/Túneles
- Biaduktuak/Viaductos
- Sestra-kurbak/Curvas de nivel
- Ur-ibilguak/Cursos de agua
- Bestelako ur-ibigu eta ubideak/ Otros cauces y canales
- Beste elementu batzuk/ Otros elementos
- Ur-masak/Masas de agua

HELBIDEA/ DIRECCIÓN:
 Gipuzkoako Foru Aldundia
 Bide Auzpegiaren Departamentua

Diputación Foral de Gipuzkoa
 Departamento de Infraestructuras Vías

AZTERLANAREN ZUZENDARIA/ DIRECTOR DEL ESTUDIO:
GIPUZKOAKO FORU ALDUNDIA/ DIPUTACIÓN FORAL DE GIPUZKOA
 Bide Auzpegiaren Departamentua/ Departamento de Infraestructuras Vías

AHOLKULARIA/ CONSULTOR:

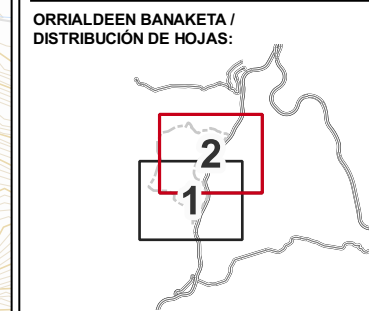
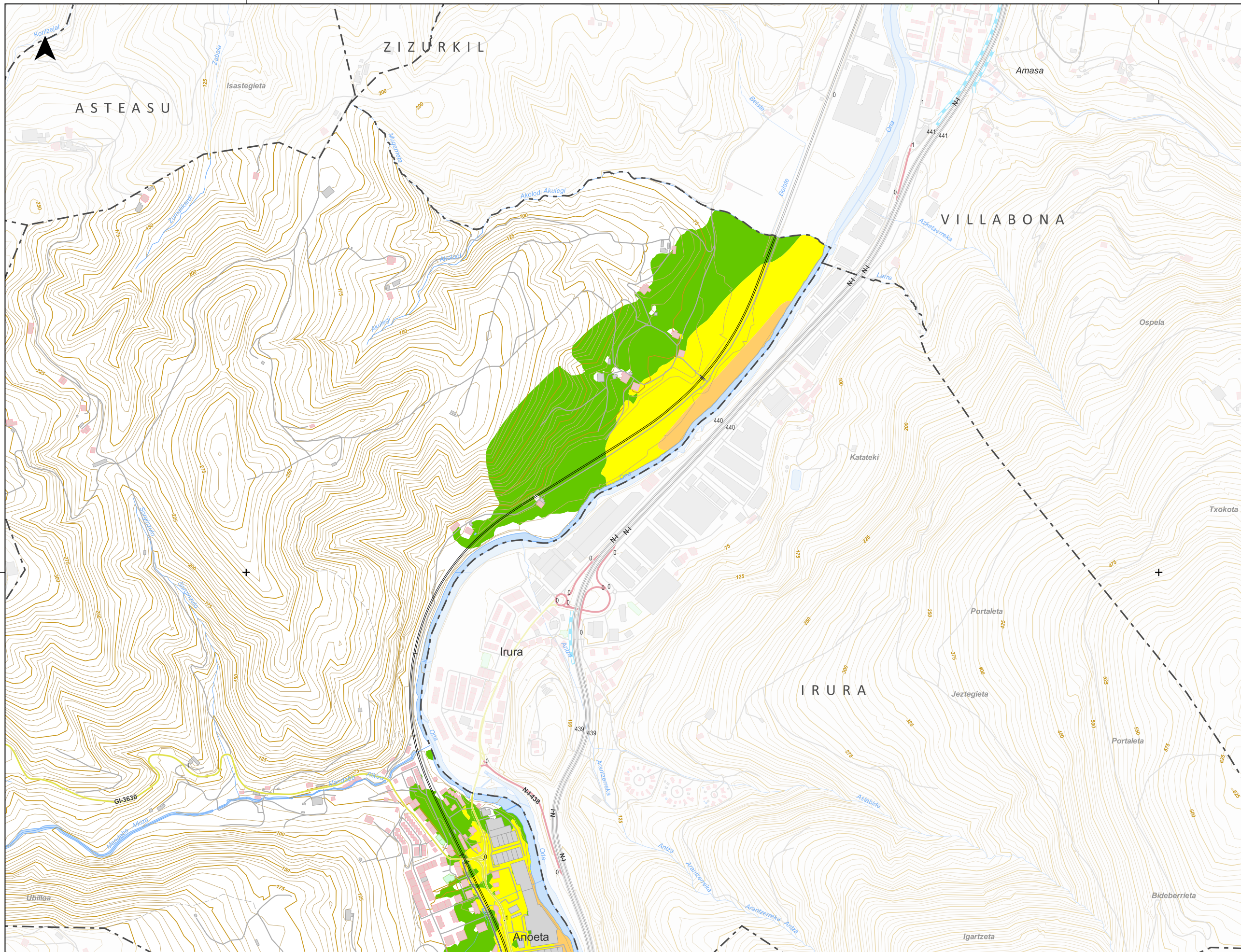
ESKALA/ ESCALA:
 Zerbaki/Numérica
1:10.000
 Grafika/Gráfica

AZTERLANAREN IZENBURUA/ TÍTULO DEL ESTUDIO:
GIPUZKOAKO LURRALDE HISTORIKOKO FORU ALDUNDIAREN ERREPIDE SAREKO ZARATA MAPAK / MAPAS DE RUIDO DE LAS CARRETERAS DE LA RED FORAL DEL TERRITORIO HISTÓRICO DE GIPUZKOA
 LAUGARREN FASEA / CUARTA FASE

PLANO/ PLANO:
ANOETA
 ZARATA-MAILEN MAPA / MAPA DE NIVELES SONOROS
 ADIERAZLEA / INDICADOR Ln

ZBK/Nº:
1 de 2

Erreferentzia Sistema: ERTS89 - Proiektzio Sistema: UTM 30N / Sistema de Referencia: ERTS89 - Sistema de Proyección: UTM 30N



LEGENDA/LEYENDA

ZARATA MAPAK / MAPAS DE RUIDO:
 — Ardatza/Eje

ZARATA-MAILAK [dB(A)]/ NIVEL SONORO [dB(A)]:

50-55	65-70
55-60	> 70
60-65	

EGUNGO HORMAK ETA PANTAILAK/ MUROS Y PANTALLAS ACÚSTICAS:
 — Egungo hormak eta pantailak/ Muros y pantallas existentes

ERAIKUNTZA MOTAK [ERABILERA]/ TIPOS DE EDIFICIO [USO]:

Egoitza/Residencial
Osasuna, Irakaskuntza eta Kultural/ Sanitario, Docente y Cultural
Industria eta Besteak/Industrial y Otros

ELEMENTU KARTOGRAFIKOAK/ ELEMENTOS CARTOGRAFICOS:

--- Udal muga/Límite municipal

— Sare gorria/Red roja

— Sare laranja/Red naranja

— Sare berdea/Red verde

— Sare horia/Red amarilla

— Sare grisa/Red gris

— Bestelako errepide eta bideak/ Resto carreteras y caminos

— Tunelak/Túneles

— Biaduktuak/Viaductos

— Sestra-kurbak/Curvas de nivel

— Ur-ibilguak/Cursos de agua

— Bestelako ur-ibilgu eta ubideak/ Otros cauces y canales

— Beste elementu batzuk/ Otros elementos

— Ur-masak/Masas de agua