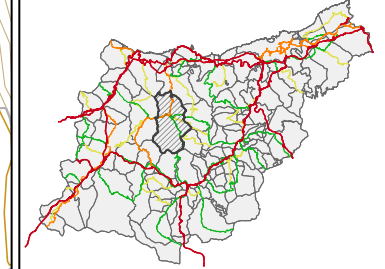
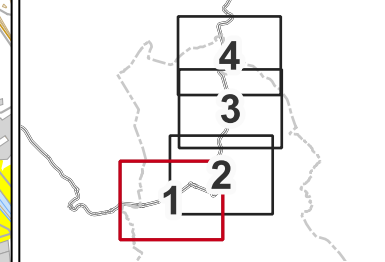


UDALERRIA/MUNICIPIO:



ORRIALDEEN BANAKETA / DISTRIBUCIÓN DE HOJAS:



LEGENDA/LEYENDA

MAPA ESTRATEGIKOAREN UNITATEAK [MEU]/ UNIDAD MAPA ESTRATÉGICO [UME]:

— Ardatza/Eje

ZARATA-MAILAK [dB(A)]/ NIVEL SONORO [dB(A)]:

| | |
|-------|-------|
| 55-60 | 70-75 |
| 60-65 | > 75 |
| 65-70 | |

EGUNGO HORMAK ETA PANTAILAK/ MUROS Y PANTALLAS ACÚSTICAS:

— Egungo hormak eta pantailak/ Muros y pantallas existentes

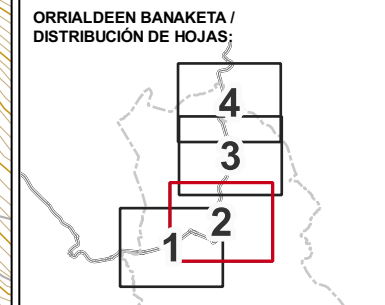
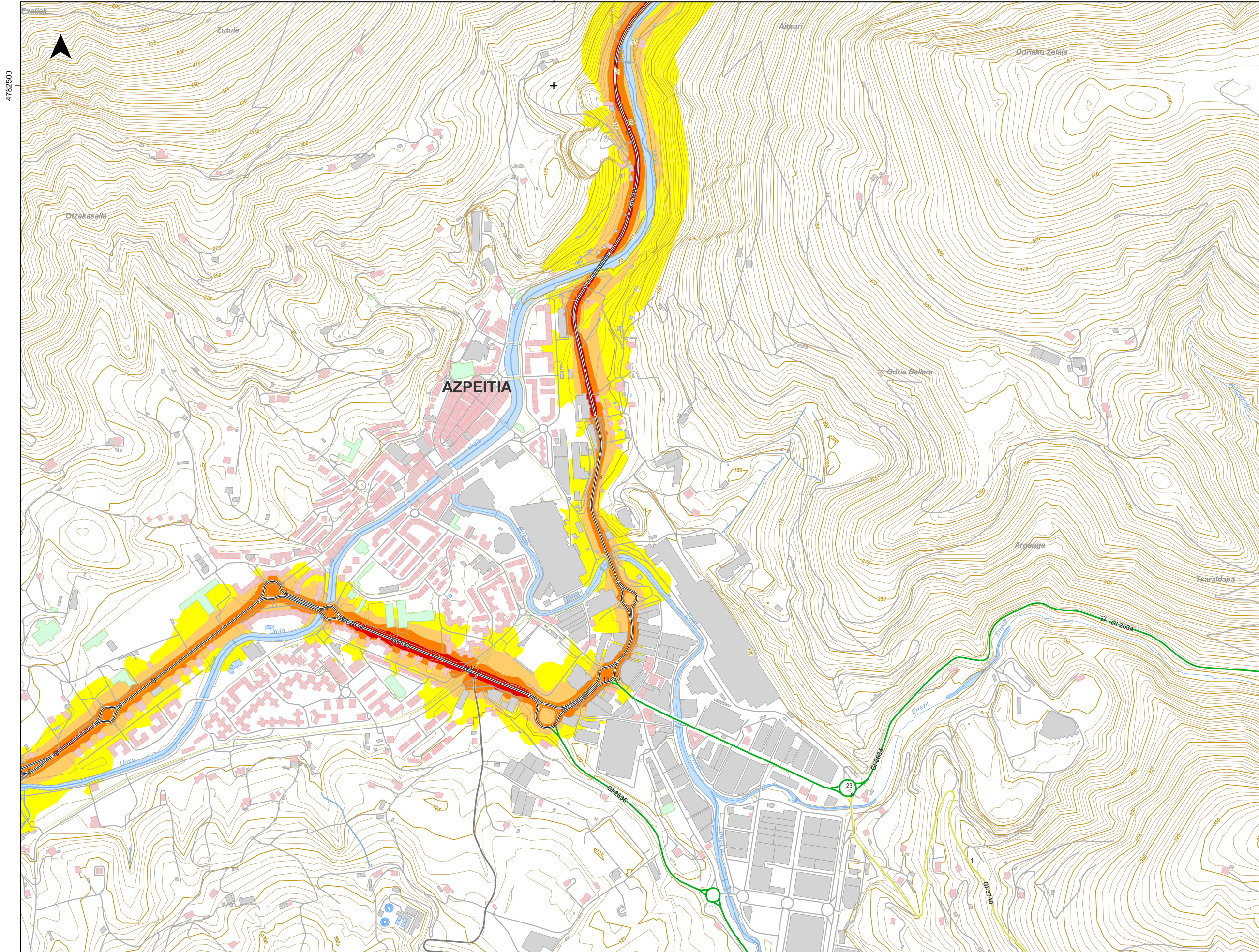
ERAIKUNTZA MOTAK [ERABILERA]/ TIPOS DE EDIFICIO [USO]:

| |
|---|
| Egoitza/Residencial |
| Osasuna, Irakaskuntza eta Kultural/ Sanitario, Docente y Cultural |
| Industria eta Besteak/Industrial y Otros |

ELEMENTU KARTOGRAFIKOAK/ ELEMENTOS CARTOGRAFICOS:

| |
|---|
| --- Udal muga/Límite municipal |
| — Sare gorria/Red roja |
| — Sare laranja/Red naranja |
| — Sare berdea/Red verde |
| — Sare horia/Red amarilla |
| — Sare grisa/Red gris |
| Bestelako errepide eta bideak/ Resto carreteras y caminos |
| — Tunelak/Túneles |
| — Bialduktuak/Viaductos |
| — Sestra-kurbak/Curvas de nivel |
| — Ur-ibilguak/Cursos de agua |
| Bestelako ur-ibilgu eta ubideak/ Otros cauces y canales |
| Beste elementu batzuk/ Otros elementos |
| — Ur-masak/Masas de agua |

Erreferentzia Sistema: ERTS89 - Proiektio Sistema: UTM 30N / Sistema de Referencia: ERTS89 - Sistema de Proyección: UTM 30N



LEGENDA/LEYENDA

MAPA ESTRATEGIKOAREN UNITATEAK [MEU]/ UNIDAD MAPA ESTRATÉGICO [UME]:

— Ardatza/Eje

ZARATA-MAILAK [dB(A)]/ NIVEL SONORO [dB(A)]:

- 55-60
- 60-65
- 65-70
- 70-75
- > 75

EGUNGO HORMAK ETA PANTAILAK/ MUROS Y PANTALLAS ACÚSTICAS:

— Egungo hormak eta pantailak/ Muros y pantallas existentes

ERAIKUNTZA MOTAK [ERABILERA]/ TIPOS DE EDIFICIO [USO]:

- Egoitza/Residencial
- Osasuna, Irakaskuntza eta Kultura/ Sanitario, Docente y Cultural
- Industria eta Besteak/Industrial y Otros

ELEMENTU KARTOGRAFIKOAK/ ELEMENTOS CARTOGRAFICOS:

- Udal muga/Límite municipal
- Sare gorria/Red roja
- Sare laranja/Red naranja
- Sare berdea/Red verde
- Sare horia/Red amarilla
- Sare grisa/Red gris
- Bestelako errepide eta bideak/ Resto carreteras y caminos
- Tunelak/Túneles
- Biaduktuak/Viaductos
- Sestra-kurbak/Curvas de nivel
- Ur-ibilguak/Cursos de agua
- Bestelako ur-ibilgu eta ubideak/ Otros cauces y canales
- Beste elementu batzuk/ Otros elementos
- Ur-masak/Masas de agua

HELBIDEA/
DIRECCIÓN:

Gipuzkoako Foru Aldundia
Bide Azpiegiturako Departamentua

AZTERLANAREN ZUZENDARIA/
DIRECTOR DEL ESTUDIO:

**GIPUZKOAKO FORU ALDUNDIA/
DIPUTACIÓN FORAL DE GIPUZKOA**
Bide Azpiegiturako Departamentua/
Departamento de Infraestructuras Viarias

AHOLKULARIA/
CONSULTOR:

WSP dait
Engineering Intelligent Ways

ESKALA/
ESCALA:

Zenbakizkoak/
Númerica

1:10.000

0 100 200 m

Grafikoa/
Gráfica

AZTERLANAREN IZENBURUA/
TÍTULO DEL ESTUDIO:

GIPUZKOAKO LURRALDE HISTORIKOKO FORU ALDUNDIAREN ERREPIDE SAREKO ZARATA MAPAK / MAPAS DE RUIDO DE LAS CARRETERAS DE LA RED FORAL DEL TERRITORIO HISTÓRICO DE GIPUZKOA

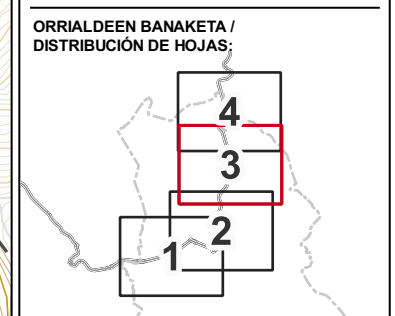
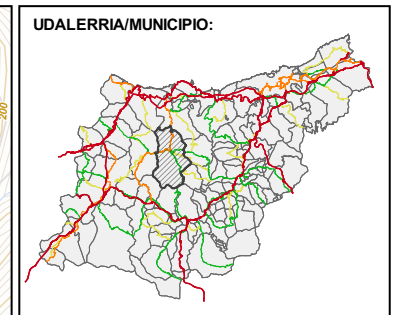
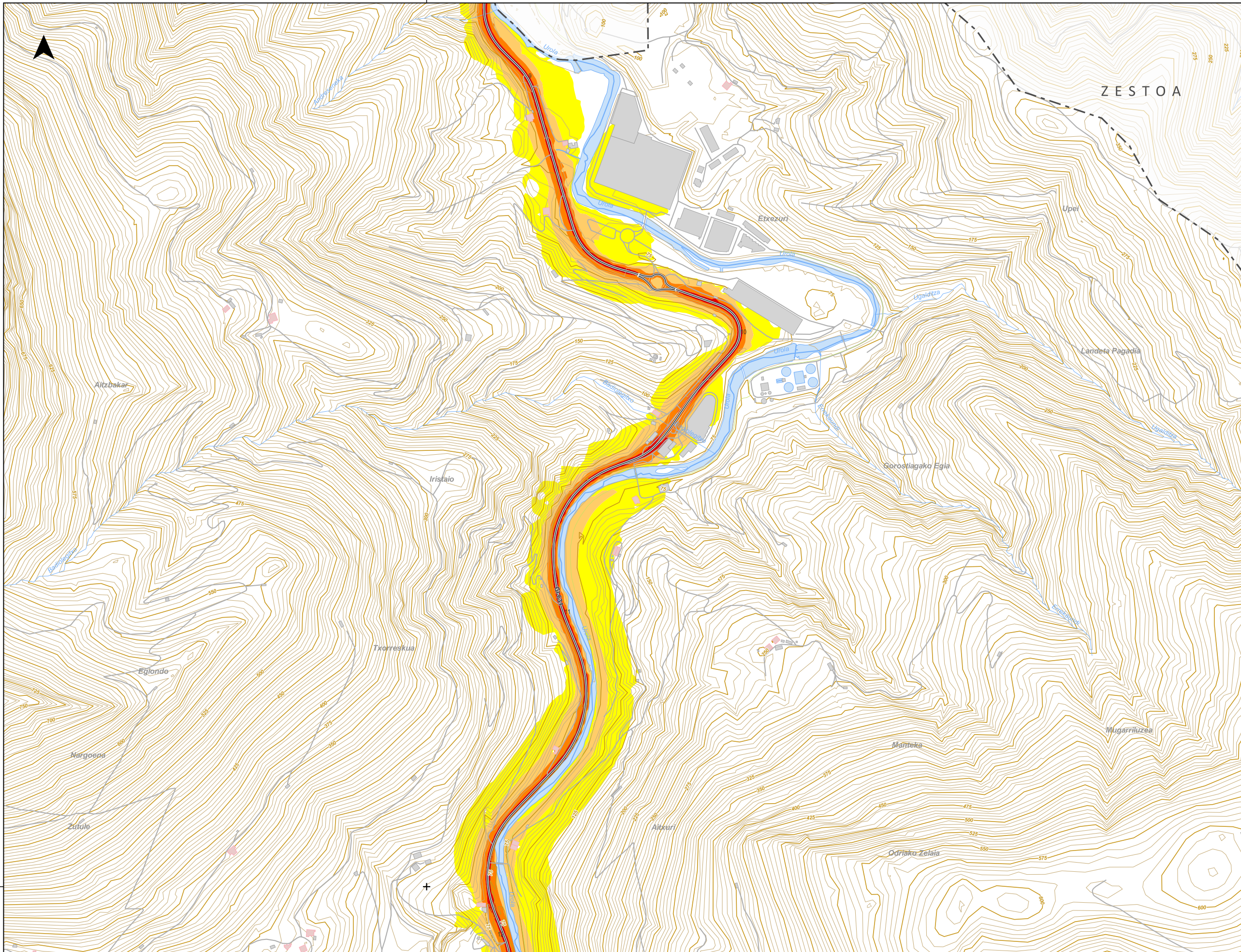
LAUGARREN FASEA / CUARTA FASE

PLANOA/
PLANO:

AZPEITIA

ZARATA-MAILEN MAPA / MAPA DE NIVELES SONOROS
ADIERAZLEA / INDICADOR Le

ZBK/Nº:
2 de 4



LEGENDA/LEYENDA

MAPA ESTRATEGIKOAREN UNITATEAK (MEU)/ UNIDAD MAPA ESTRATÉGICO (UME):

— Ardatza/Eje

ZARATA-MAILAK [dB(A)]/ NIVEL SONORO [dB(A)]:

| | |
|-------|-------|
| 55-60 | 70-75 |
| 60-65 | > 75 |
| 65-70 | |

EGUNGO HORMAK ETA PANTAILAK/ MUROS Y PANTALLAS ACÚSTICAS:

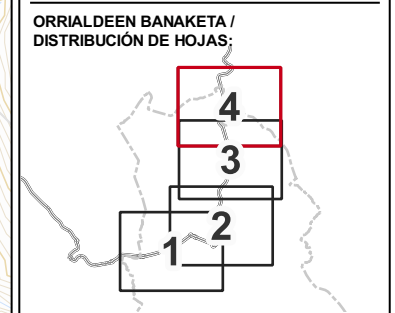
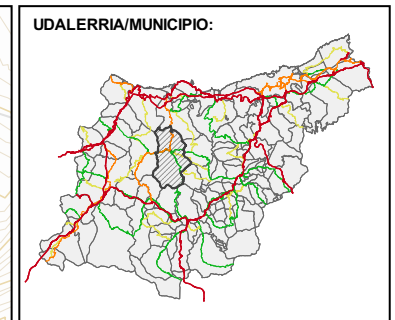
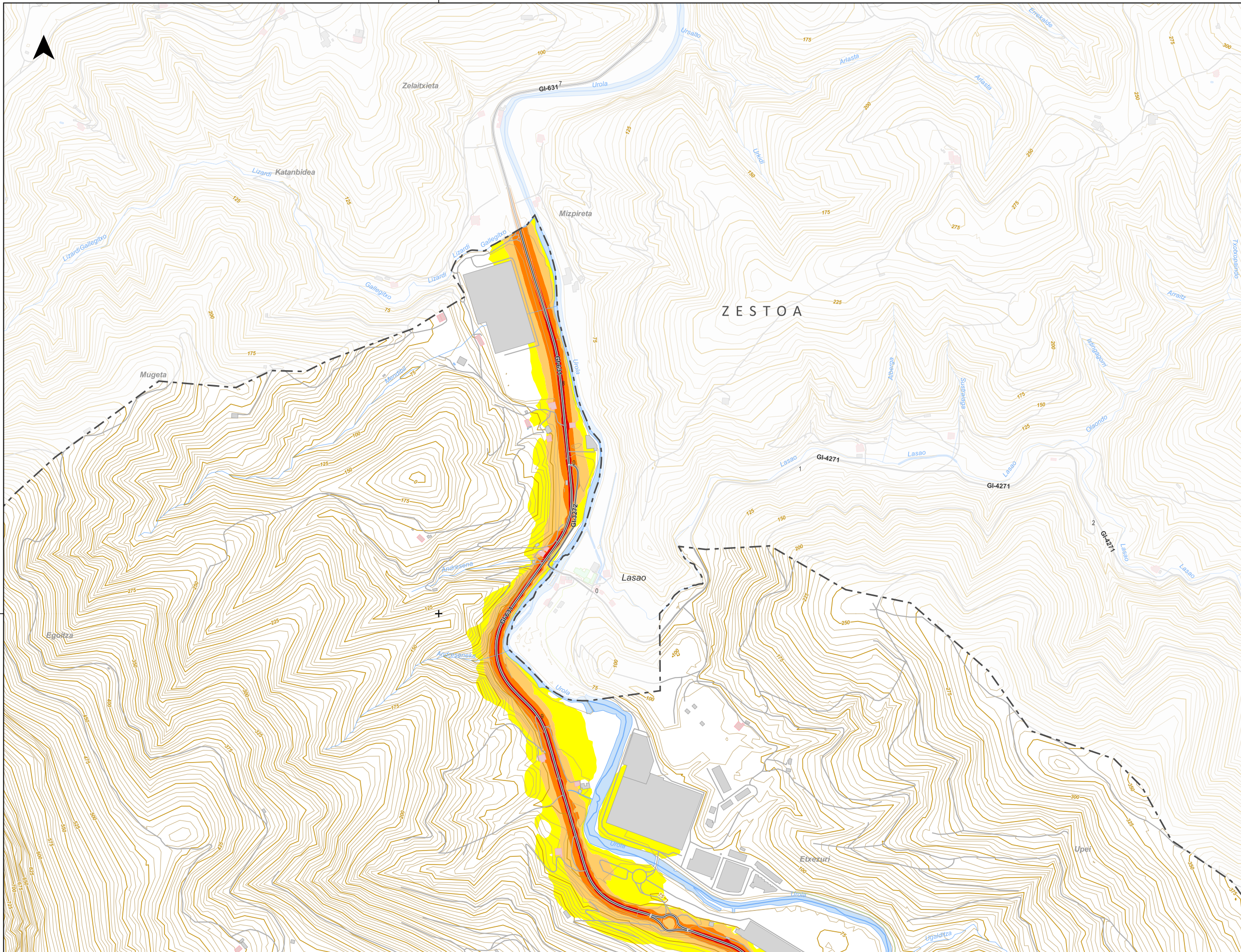
— Egungo hormak eta pantailak/ Muros y pantallas existentes

ERAIKUNTZA MOTAK (ERABILERA)/ TIPOS DE EDIFICIO (USO):

| |
|--|
| Egoitza/Residencial |
| Osasuna, Irakaskuntza eta Kultura/ Sanitario, Docente y Cultural |
| Industria eta Besteak/Industrial y Otros |

ELEMENTU KARTOGRAFIKOAK/ ELEMENTOS CARTOGRAFICOS:

- Udal muga/Límite municipal
- Sare gorria/Red roja
- Sare laranja/Red naranja
- Sare berdea/Red verde
- Sare horia/Red amarilla
- Sare gris/Red gris
- Bestelako errepide eta bideak/ Resto carreteras y caminos
- Tunelak/Túneles
- Biaduktuak/Viaductos
- Sestra-kurbak/Curvas de nivel
- Ur-ibilguak/Cursos de agua
- Bestelako ur-ibigu eta ubideak/ Otros cauces y canales
- Beste elementu batzuk/ Otros elementos
- Ur-masak/Masas de agua



LEGENDA/LEYENDA

MAPA ESTRATEGIKOAREN UNITATEAK [MEU]/ UNIDAD MAPA ESTRATÉGICO [UME]:

— Ardatza/Eje

ZARATA-MAILAK [dB(A)]/ NIVEL SONORO [dB(A)]:

| | |
|-------|-------|
| 55-60 | 70-75 |
| 60-65 | > 75 |
| 65-70 | |

EGUNGO HORMAK ETA PANTAILAK/ MUROS Y PANTALLAS ACÚSTICAS:

Egungo hormak eta pantailak/ Muros y pantallas existentes

ERAIKUNTZA MOTAK [ERABILERA]/ TIPOS DE EDIFICIO [USO]:

| |
|--|
| Egoitza/Residencial |
| Osasuna, Irakaskuntza eta Kultura/ Sanitario, Docente y Cultural |
| Industria eta Besteak/Industrial y Otros |

ELEMENTU KARTOGRAFIKOAK/ ELEMENTOS CARTOGRAFICOS:

- Udal muga/Límite municipal
- Sare gorria/Red roja
- Sare laranja/Red naranja
- Sare berdea/Red verde
- Sare horia/Red amarilla
- Sare gris/Red gris
- Bestelako errepide eta bideak/ Resto carreteras y caminos
- Tunelak/Túneles
- Biaduktua/Viaductos
- Sestra-kurbak/Curvas de nivel
- Ur-ibilguak/Cursos de agua
- Bestelako ur-ibilgu eta ubideak/ Otros cauces y canales
- Beste elementu batzuk/ Otros elementos
- Ur-masak/Masas de agua