

LEGENDA/LEYENDA

MAPA ESTRATEGIKOAREN UNITATEAK (MEU)/ UNIDAD MAPA ESTRATÉGICO (UME):

— Ardatza/Eje

ZARATA-MAILAK [dB(A)]/ NIVEL SONORO [dB(A)]:

- 55-60
- 60-65
- 65-70
- 70-75
- > 75

EGUNGO HORMAK ETA PANTAILAK/ MUROS Y PANTALLAS ACÚSTICAS:

— Egungo hormak eta pantailak/ Muros y pantallas existentes

ERAIKUNTZA MOTAK (ERABILERA)/ TIPOS DE EDIFICIO (USO):

- Egoitza/Residencial
- Osasuna, Irakaskuntza eta Kultura/ Sanitario, Docente y Cultural
- Industria eta Besteak/Industrial y Otros

ELEMENTU KARTOGRAFIKOAK/ ELEMENTOS CARTOGRÁFICOS:

- Udal muga/Límite municipal
- Sare gorria/Red roja
- Sare laranja/Red naranja
- Sare berdea/Red verde
- Sare horia/Red amarilla
- Sare gris/Red gris
- Bestelako errepide eta bideak/ Resto carreteras y caminos
- ||=|| Tunelak/Túneles
- Biaduktuak/Viaductos
- Sestra-kurbak/Curvas de nivel
- Ur-ibilguak/Cursos de agua
- Bestelako ur-ibilgu eta ubideak/ Otros cauces y canales
- Beste elementu batzuk/ Otros elementos
- Ur-masak/Masas de agua

HELBIDEA/ DIRECCIÓN:

AZTERLANAREN ZUZENDARIA/ DIRECTOR DEL ESTUDIO:

GIPUZKOAKO FORU ALDUNDIA/ DIPUTACIÓN FORAL DE GIPUZKOA
Bide Azpigitretako Departamentua/ Departamento de Infraestructuras Vías

AHOLKULARIA/ CONSULTOR:

ESKALA/ ESCALA:

Zenbakizkoak/ Numérica
1:10.000

Grafikoa/ Gráfica
0 100 200 m

AZTERLANAREN IZENBURUA/ TÍTULO DEL ESTUDIO:

GIPUZKOAKO LURRALDE HISTORIKOKO FORU ALDUNDIAREN ERREPIDE SAREKO ZARATA MAPAK / MAPAS DE RUIDO DE LAS CARRETERAS DE LA RED FORAL DEL TERRITORIO HISTÓRICO DE GIPUZKOA

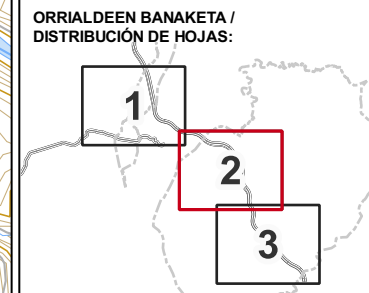
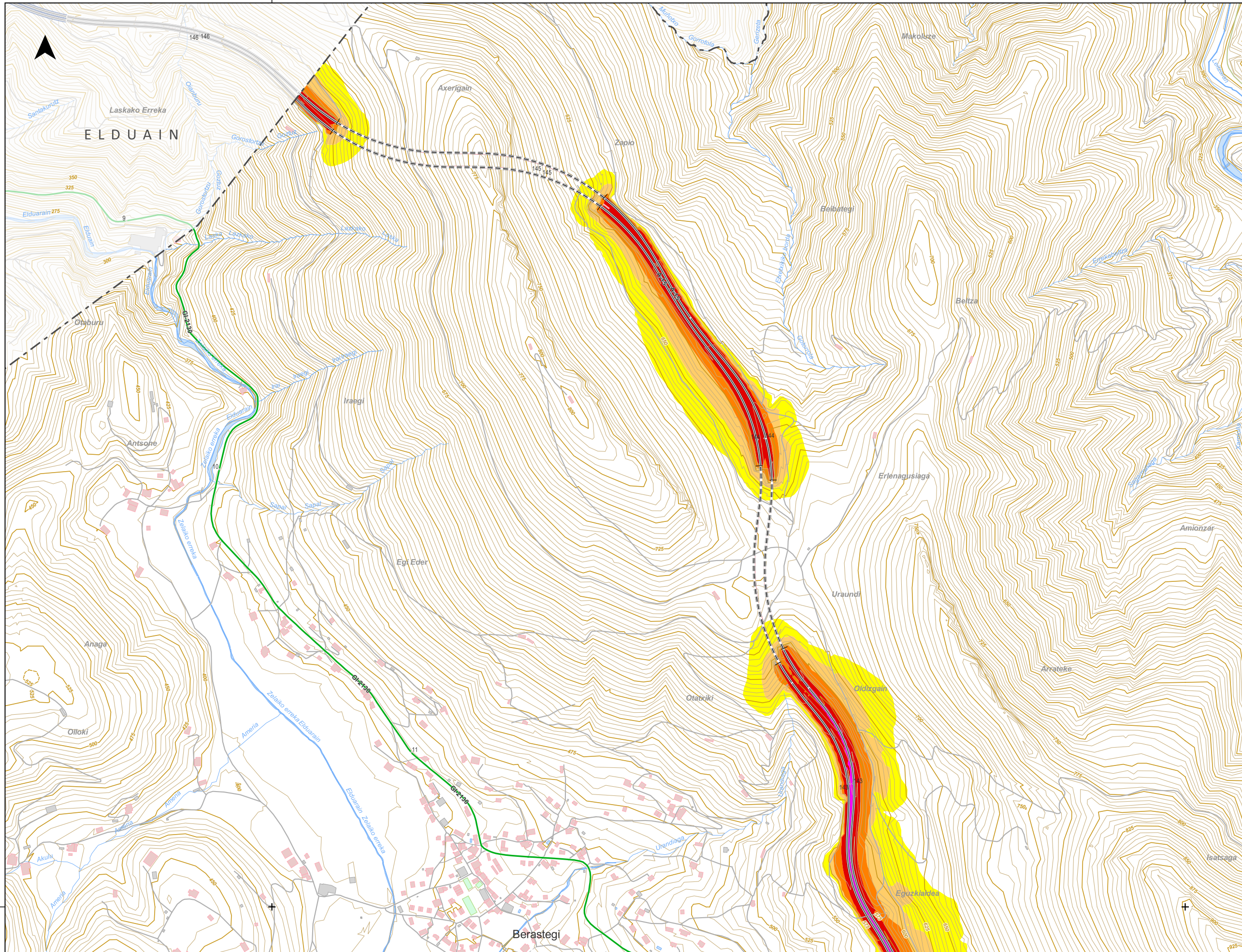
LAUGARREN FASEA / CUARTA FASE

PLANOA/ PLANO:

BERASTEGI
ZARATA-MAILEN MAPA / MAPA DE NIVELES SONOROS
ADIERAZLEA / INDICADOR Ld

ZBK/Nº:

1 de 3

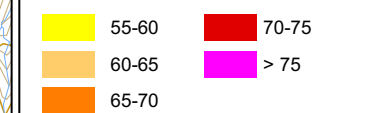


LEGENDA/LEYENDA

MAPA ESTRATEGIKOAREN UNITATEAK [MEU]/ UNIDAD MAPA ESTRATÉGICO [UME]:

— Ardatza/Eje

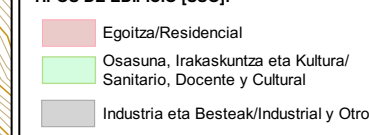
ZARATA-MAILAK [dB(A)]/ NIVEL SONORO [dB(A)]:



EGUNGO HORMAK ETA PANTAILAK/ MUROS Y PANTALLAS ACÚSTICAS:

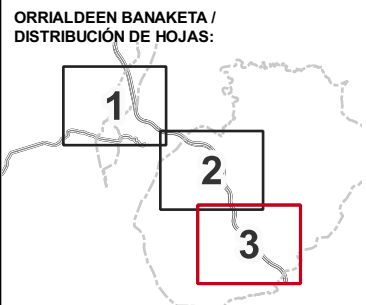
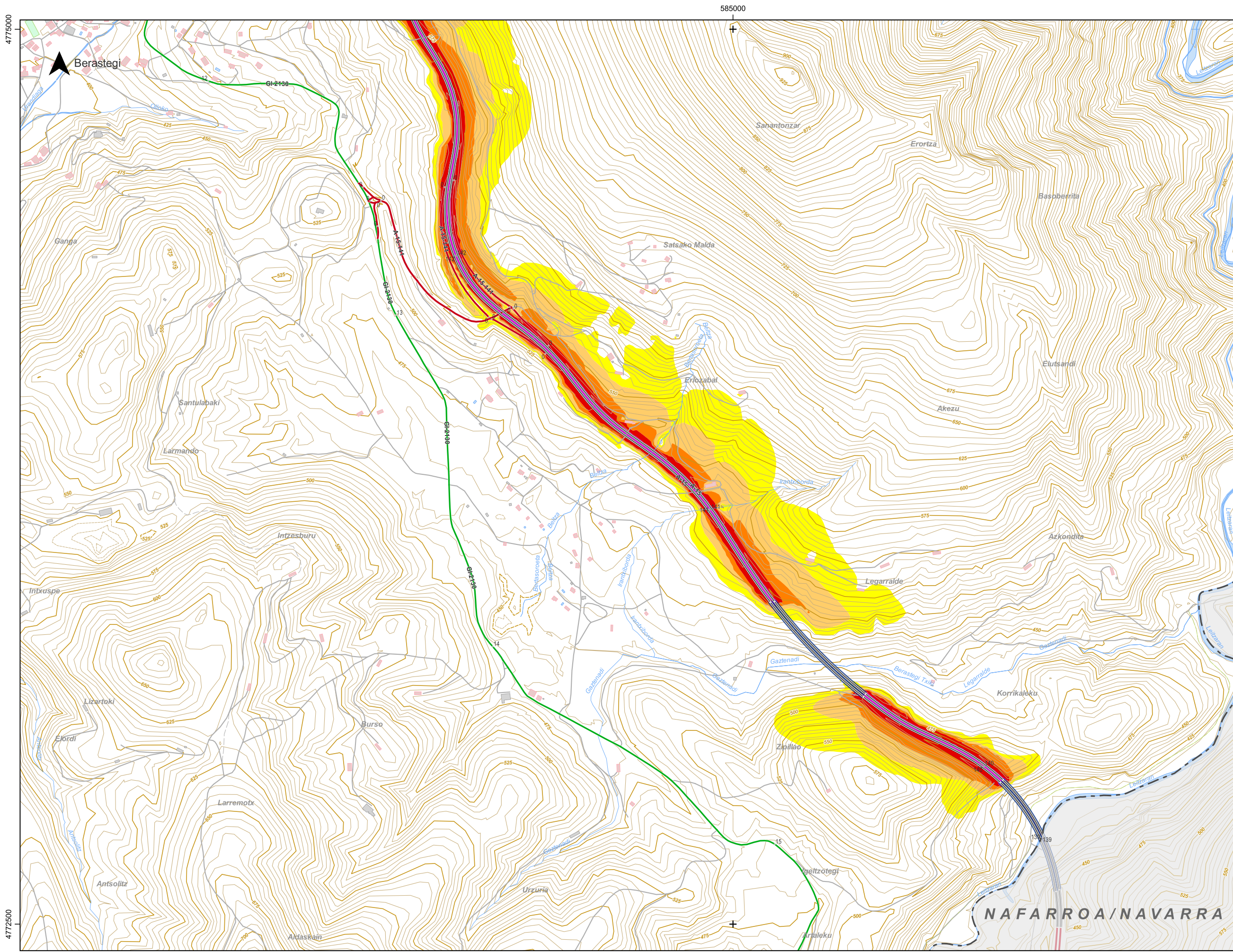
— Egungo hormak eta pantailak/ Muros y pantallas existentes

ERAIKUNTZA MOTAK [ERABILERA]/ TIPOS DE EDIFICIO [USO]:



ELEMENTU KARTOGRAFIKOAK/ ELEMENTOS CARTOGRAFICOS:



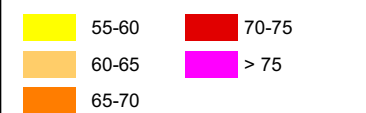


LEGENDA/LEYENDA

MAPA ESTRATEGIKOAREN UNITATEAK [MEU]/ UNIDAD MAPA ESTRATÉGICO [UME]:

— Ardatza/Eje

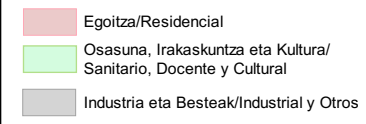
ZARATA-MAILAK [dB(A)]/ NIVEL SONORO [dB(A)]:



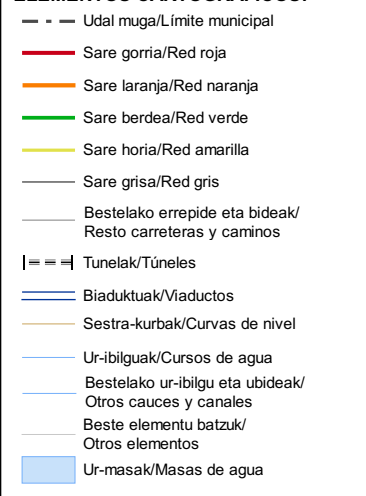
EGUNGO HORMAK ETA PANTAILAK/ MUROS Y PANTALLAS ACÚSTICAS:

— Egungo hormak eta pantailak/ Muros y pantallas existentes

ERAIKUNTZA MOTAK [ERABILERA]/ TIPOS DE EDIFICIO [USO]:



ELEMENTU KARTOGRAFIKOAK/ ELEMENTOS CARTOGRAFICOS:



4775000
4772500

585000

NAFARROA/NAVARRA

HELBIDEA/ DIRECCIÓN:

Gipuzkoako Foru Aldundia
Bide Auzpegiaren Departamentua

AZTERLANAREN ZUZENDARIA/ DIRECTOR DEL ESTUDIO:

GIPUZKOAKO FORU ALDUNDIA/ DIPUTACIÓN FORAL DE GIPUZKOA
Bide Auzpegiaren Departamentua/ Departamento de Infraestructuras Viarias

AHOLKULARIA/ CONSULTOR:

WSP dait
Engineering Intelligent Ways

ESKALA/ ESCALA:

Zenbakizkoak/ Numérica
1:10.000

Grafikoa/ Gráfica

AZTERLANAREN IZENBURUA/ TÍTULO DEL ESTUDIO:

GIPUZKOAKO LURRALDE HISTORIKOKO FORU ALDUNDIAREN ERREPIDE SAREKO ZARATA MAPAK / MAPAS DE RUIDO DE LAS CARRETERAS DE LA RED FORAL DEL TERRITORIO HISTÓRICO DE GIPUZKOA

LAUGARREN FASEA / CUARTA FASE

PLANO/ PLANO:

BERASTEGI

ZARATA-MAILEN MAPA / MAPA DE NIVELES SONOROS
ADIERAZLEA / INDICADOR Ld

ZBK/Nº:

3 de 3

Erreferentzia Sistema: ERTS89 - Proiektzio Sistema: UTM 30N / Sistema de Referencia: ERTS89 - Sistema de Proyección: UTM 30N