

**UDALERRIA/MUNICIPIO:**

**ORRIALDEEN BANAKETA / DISTRIBUCIÓN DE HOJAS:**

**LEGENDA/LEYENDA**

**ZARATA MAPAK / MAPAS DE RUIDO:**

- Ardatza/Eje

**ZARATA-MAILAK [dB(A)]/ NIVEL SONORO [ dB(A) ]:**

- 50-55
- 55-60
- 60-65
- 65-70
- > 70

**EGUNGO HORMAK ETA PANTAILAK/ MUROS Y PANTALLAS ACÚSTICAS:**

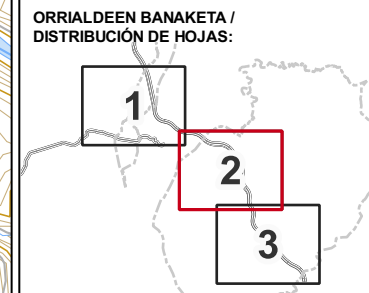
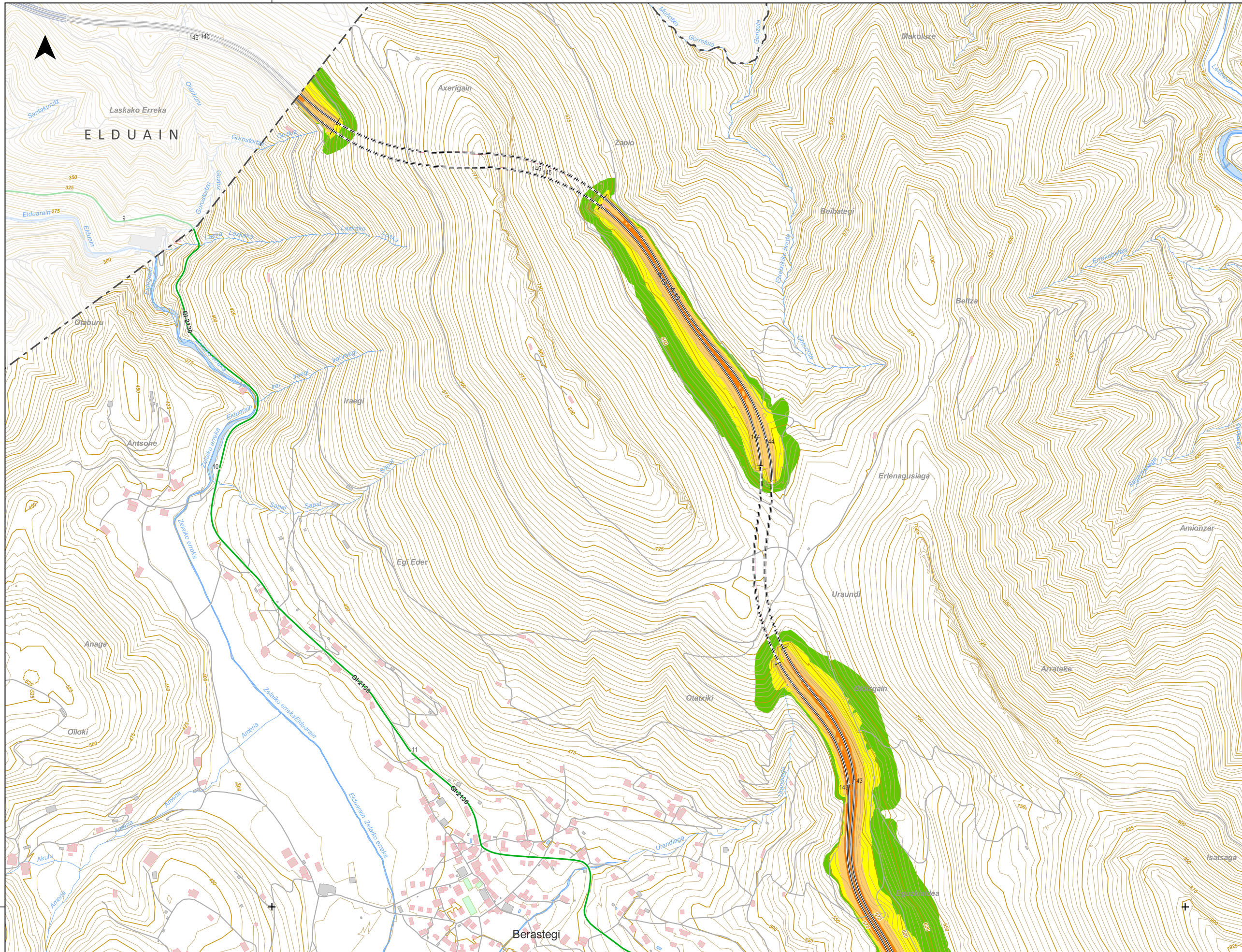
- Egungo hormak eta pantailak/ Muros y pantallas existentes

**ERAIKUNTZA MOTAK [ERABILERA]/ TIPOS DE EDIFICIO [USO]:**

- Egoitza/Residencial
- Osasuna, Irakaskuntza eta Kultural/ Sanitario, Docente y Cultural
- Industria eta Besteak/Industrial y Otros

**ELEMENTU KARTOGRAFIKOAK/ ELEMENTOS CARTOGRAFICOS:**

- Udal muga/Límite municipal
- Sare gorria/Red roja
- Sare laranja/Red naranja
- Sare berdea/Red verde
- Sare horia/Red amarilla
- Sare grisa/Red gris
- Bestelako errepide eta bideak/ Resto carreteras y caminos
- Tunelak/Túneles
- Biaduktuak/Viaductos
- Sestra-kurbak/Curvas de nivel
- Ur-ibilguak/Cursos de agua
- Bestelako ur-ibilgu eta ubideak/ Otros cauces y canales
- Beste elementu batzuk/ Otros elementos
- Ur-masak/Masas de agua



**LEGENDA/LEYENDA**

**ZARATA MAPAK / MAPAS DE RUIDO:**  
 — Ardatza/Eje

**ZARATA-MAILAK [dB(A)]/ NIVEL SONORO [ dB(A) ]:**

50-55	65-70
55-60	> 70
60-65	

**EGUNGO HORMAK ETA PANTAILAK/ MUROS Y PANTALLAS ACÚSTICAS:**  
 — Egungo hormak eta pantailak/ Muros y pantallas existentes

**ERAIKUNTZA MOTAK [ERABILERA]/ TIPOS DE EDIFICIO [USO]:**

Egoitza/Residencial
Osasuna, Irakaskuntza eta Kultural/ Sanitario, Docente y Cultural
Industria eta Besteak/Industrial y Otros

**ELEMENTU KARTOGRAFIKOAK/ ELEMENTOS CARTOGRAFICOS:**

- Udal muga/Límite municipal
- Sare gorria/Red roja
- Sare laranja/Red naranja
- Sare berdea/Red verde
- Sare horia/Red amarilla
- Sare grisa/Red gris
- Bestelako errepide eta bideak/ Resto carreteras y caminos
- Tunelak/Túneles
- Biaduktuak/Viaductos
- Sestra-kurbak/Curvas de nivel
- Ur-ibilguak/Cursos de agua
- Bestelako ur-ibilgu eta ubideak/ Otros cauces y canales
- Beste elementu batzuk/ Otros elementos
- Ur-masak/Masas de agua

HELBIDEA/ DIRECCIÓN:  
 Gipuzkoako Foru Aldundia  
 Diputación Foral de Gipuzkoa

AZTERLANAREN ZUZENDARIA/ DIRECTOR DEL ESTUDIO:  
 GIPUZKOAKO FORU ALDUNDIA/  
 DIPUTACIÓN FORAL DE GIPUZKOA  
 Bide Azpigiturako Departamntua/  
 Departamento de Infraestructuras Vías

AHOLKULARIA/ CONSULTOR:

ESKALA/ ESCALA:  
 Zerbakizkoak/ Numérica  
 1:10.000  
 Grafikoa/ Gráfica

AZTERLANAREN IZENBURUA/ TÍTULO DEL ESTUDIO:  
 GIPUZKOAKO LURRALDE HISTORIKOKO FORU ALDUNDIAREN ERREPIDE SAREKO ZARATA MAPAK /  
 MAPAS DE RUIDO DE LAS CARRETERAS DE LA RED FORAL DEL TERRITORIO HISTÓRICO DE GIPUZKOA  
 LAUGARREN FASEA / CUARTA FASE

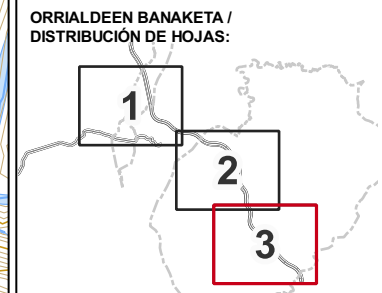
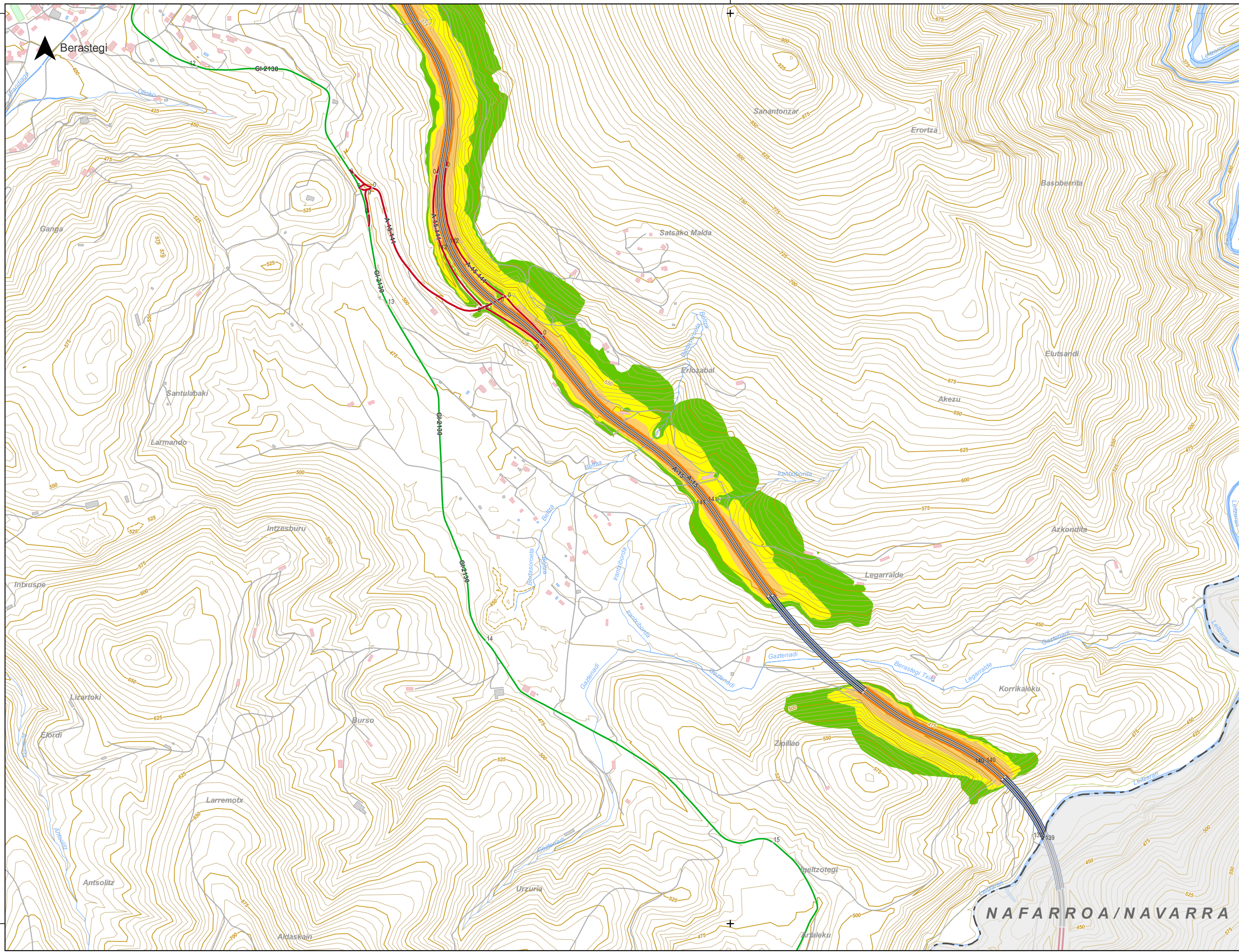
PLANOA/ PLANO:  
**BERASTEGI**  
 ZARATA-MAILEN MAPA / MAPA DE NIVELES SONOROS  
 ADIERAZLEA / INDICADOR Ln  
 ZBK/Nº:  
 2 de 3

Erreferentzia Sistema: ERTS89 - Proiektzio Sistema: UTM 30N / Sistema de Referencia: ERTS89 - Sistema de Proyección: UTM 30N

4775000

585000

4772500



LEGENDA/LEYENDA

ZARATA MAPAK / MAPAS DE RUIDO:  
 — Ardatza/Eje

ZARATA-MAILAK [dB(A)]/  
 NIVEL SONORO [ dB(A) ]:

50-55	65-70
55-60	> 70
60-65	

EGUNGO HORMAK ETA PANTAILAK/  
 MUROS Y PANTALLAS ACÚSTICAS:

— Egungo hormak eta pantailak/  
 Muros y pantallas existentes

ERAIKUNTZA MOTAK [ERABILERA]/  
 TIPOS DE EDIFICIO [USO]:

Egoitza/Residencial
Osasuna, Irakaskuntza eta Kultural/ Sanitario, Docente y Cultural
Industria eta Besteak/Industrial y Otros

ELEMENTU KARTOGRAFIKOAK/  
 ELEMENTOS CARTOGRAFICOS:

- Udal muga/Límite municipal
- Sare gorria/Red roja
- Sare laranja/Red naranja
- Sare berdea/Red verde
- Sare horia/Red amarilla
- Sare grisa/Red gris
- Bestelako errepide eta bideak/  
 Resto carreteras y caminos
- ||=|| Tunelak/Túneles
- Biaduktuak/Viaductos
- Sestra-kurbak/Curvas de nivel
- Ur-ibilguak/Cursos de agua
- Bestelako ur-ibigu eta ubideak/  
 Otros cauces y canales
- Beste elementu batzuk/  
 Otros elementos
- Ur-masak/Masas de agua

HELBIDEA/  
 DIRECCIÓN:

AZTERLANAREN ZUZENDARIA/  
 DIRECTOR DEL ESTUDIO:

**GIPUZKOAKO FORU ALDUNDIA/  
 DIPUTACIÓN FORAL DE GIPUZKOA**  
 Bide Azpigiturako Departamentua/  
 Departamento de Infraestructuras Vías

AHOLKULARIA/  
 CONSULTOR:

ESKALA/  
 ESCALA:

Zenbakizkoak/  
 Numérica

1:10.000

Grafikoa/  
 Gráfica

AZTERLANAREN IZENBURUA/  
 TÍTULO DEL ESTUDIO:

**GIPUZKOAKO LURRALDE HISTORIKOKO FORU ALDUNDIAREN ERREPIDE SAREKO ZARATA MAPAK /  
 MAPAS DE RUIDO DE LAS CARRETERAS DE LA RED FORAL DEL TERRITORIO HISTÓRICO DE GIPUZKOA**

LAUGARREN FASEA / CUARTA FASE

PLANO/  
 PLANO:

**BERASTEGI**

ZARATA-MAILEN MAPA / MAPA DE NIVELES SONOROS  
 ADIERAZLEA / INDICADOR Ln

ZBK/Nº:

3 de 3

Erreferentzia Sistema: ERTS89 - Proiektzio Sistema: UTM 30N / Sistema de Referencia: ERTS89 - Sistema de Proyección: UTM 30N