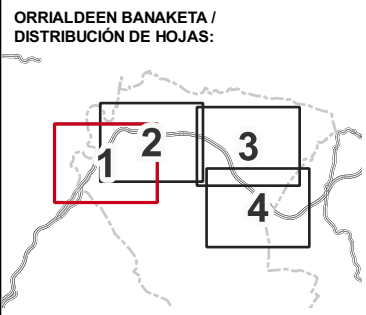
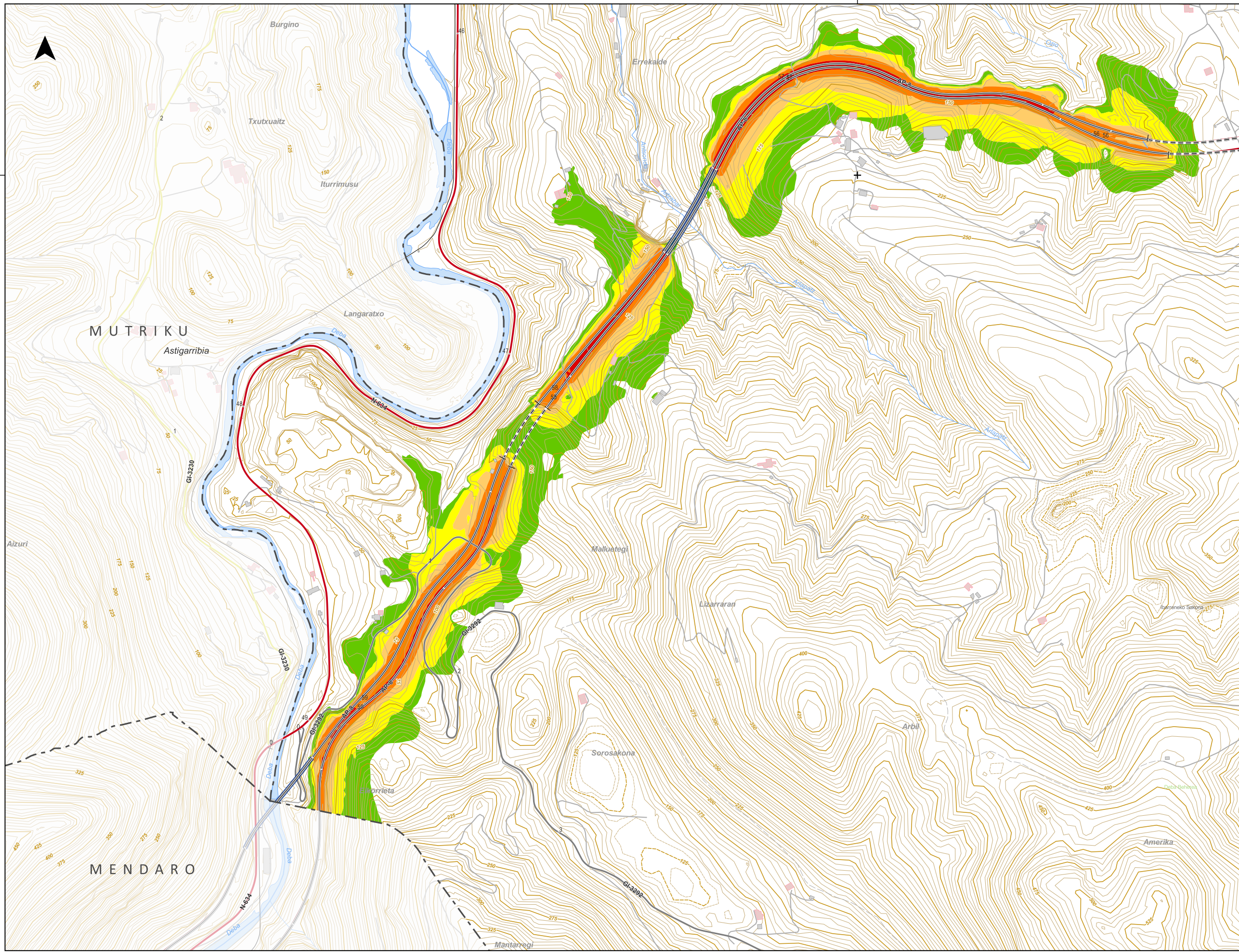


552500

4792500



**LEGENDA/LEYENDA**

**ZARATA MAPAK / MAPAS DE RUIDO:**  
 — Ardatza/Eje

**ZARATA-MAILAK [dB(A)]/  
 NIVEL SONORO [ dB(A) ]:**

50-55	65-70
55-60	> 70
60-65	

**EGUNGO HORMAK ETA PANTAILAK/  
 MUROS Y PANTALLAS ACÚSTICAS:**  
 Egungo hormak eta pantailak/  
 Muros y pantallas existentes

**ERAIKUNTZA MOTAK [ERABILERA]/  
 TIPOS DE EDIFICIO [USO]:**

	Egoitza/Residencial
	Osasuna, Irakaskuntza eta Kultural/ Sanitario, Docente y Cultural
	Industria eta Besteak/Industrial y Otros

**ELEMENTU KARTOGRAFIKOAK/  
 ELEMENTOS CARTOGRAFICOS:**

- Udal muga/Límite municipal
- Sare gorria/Red roja
- Sare laranja/Red naranja
- Sare berdea/Red verde
- Sare horia/Red amarilla
- Sare gris/Red gris
- Bestelako errepide eta bideak/  
 Resto carreteras y caminos
- Tunelak/Túneles
- Biaduktua/Viaductos
- Sestra-kurbak/Curvas de nivel
- Ur-ibilguak/Cursos de agua
- Bestelako ur-ibilgu eta ubideak/  
 Otros cauces y canales
- Beste elementu batzuk/  
 Otros elementos
- Ur-masak/Masas de agua

HELBIDEA/  
 DIRECCIÓN:

AZTERLANAREN ZUZENDARIA/  
 DIRECTOR DEL ESTUDIO:

**GIPUZKOAKO FORU ALDUNDIA/  
 DIPUTACIÓN FORAL DE GIPUZKOA**  
 Bide Azpigiturako Departamntua/  
 Departamento de Infraestructuras Vías

AHOLKULARIA/  
 CONSULTOR:

ESKALA/  
 ESCALA:

Zenbakizkoak/  
 Numérica

**1:10.000**

Gráficoos/  
 Gráfica

AZTERLANAREN IZENBURUA/  
 TÍTULO DEL ESTUDIO:

**GIPUZKOAKO LURRALDE HISTORIKOKO FORU ALDUNDIAREN ERREPIDE SAREKO ZARATA MAPAK /  
 MAPAS DE RUIDO DE LAS CARRETERAS DE LA RED FORAL DEL TERRITORIO HISTÓRICO DE GIPUZKOA**  
 LAUGARREN FASEA / CUARTA FASE

PLANO/  
 PLANO:

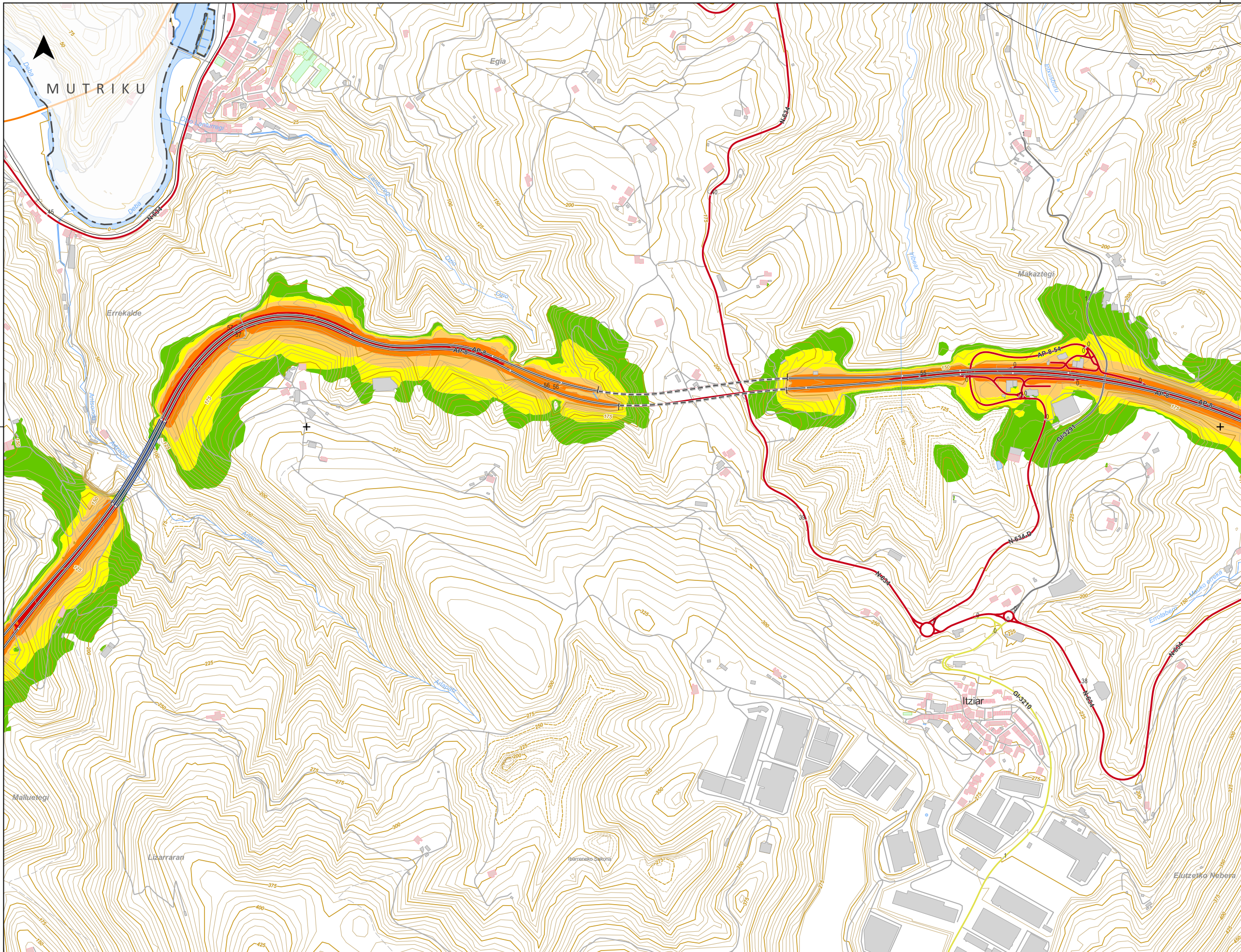
**DEBA**

ZARATA-MAILEN MAPA / MAPA DE NIVELES SONOROS  
 ADIERAZLEA / INDICADOR Ln

ZBK/Nº:  
 1 de 4

Erreferentzia Sistema: ERTS89 - Proiektio Sistema: UTM 30N / Sistema de Referencia: ERTS89 - Sistema de Proyección: UTM 30N

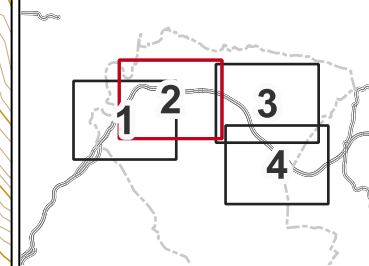




UDALERRIA/MUNICIPIO:



ORRIALDEEN BANAKETA / DISTRIBUCIÓN DE HOJAS:



LEGENDA/LEYENDA

ZARATA MAPAK / MAPAS DE RUIDO:

— Ardatza/Eje

ZARATA-MAILAK [dB(A)]/ NIVEL SONORO [dB(A)]:

- 50-55
- 55-60
- 60-65
- 65-70
- > 70

EGUNGO HORMAK ETA PANTAILAK/ MUROS Y PANTALLAS ACÚSTICAS:

— Egungo hormak eta pantailak/ Muros y pantallas existentes

ERAIKUNTZA MOTAK [ERABILERA]/ TIPOS DE EDIFICIO [USO]:

- Egoitza/Residencial
- Osasuna, Irakaskuntza eta Kultural/ Sanitario, Docente y Cultural
- Industria eta Besteak/Industrial y Otros

ELEMENTU KARTOGRAFIKOAK/ ELEMENTOS CARTOGRAFICOS:

- Udal muga/Límite municipal
- Sare gorria/Red roja
- Sare laranja/Red naranja
- Sare berdea/Red verde
- Sare horia/Red amarilla
- Sare grisa/Red gris
- Bestelako errepide eta bideak/ Resto carreteras y caminos
- ||=|| Tunelak/Túneles
- Biaduktuak/Viaductos
- Sestra-kurbak/Curvas de nivel
- Ur-ibilguak/Cursos de agua
- Bestelako ur-ibilgu eta ubideak/ Otros cauces y canales
- Beste elementu batzuk/ Otros elementos
- Ur-masak/Masas de agua

HELBIDEA/ DIRECCIÓN:

Gipuzkoako Foru Aldundia

AZTERLANAREN ZUZENDARIA/ DIRECTOR DEL ESTUDIO:

**GIPUZKOAKO FORU ALDUNDIA/ DIPUTACIÓN FORAL DE GIPUZKOA**

Bide Azpigiturako Departamentua/ Departamento de Infraestructuras Viarias

AHOLKULARIA/ CONSULTOR:

WSP dait

ESKALA/ ESCALA:

Zenbakizkoak/ Numérica

**1:10.000**

0 100 200 m

AZTERLANAREN IZENBURUA/ TÍTULO DEL ESTUDIO:

**GIPUZKOAKO LURRALDE HISTORIKOKO FORU ALDUNDIAREN ERREPIDE SAREKO ZARATA MAPAK / MAPAS DE RUIDO DE LAS CARRETERAS DE LA RED FORAL DEL TERRITORIO HISTÓRICO DE GIPUZKOA**

LAUGARREN FASEA / CUARTA FASE

PLANO/ PLANO:

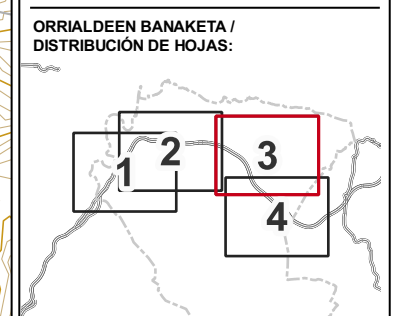
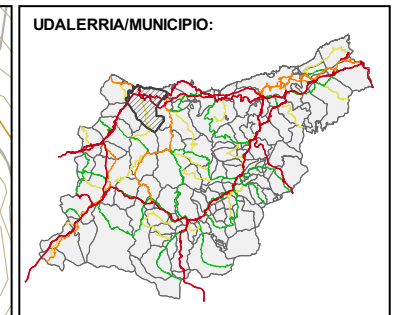
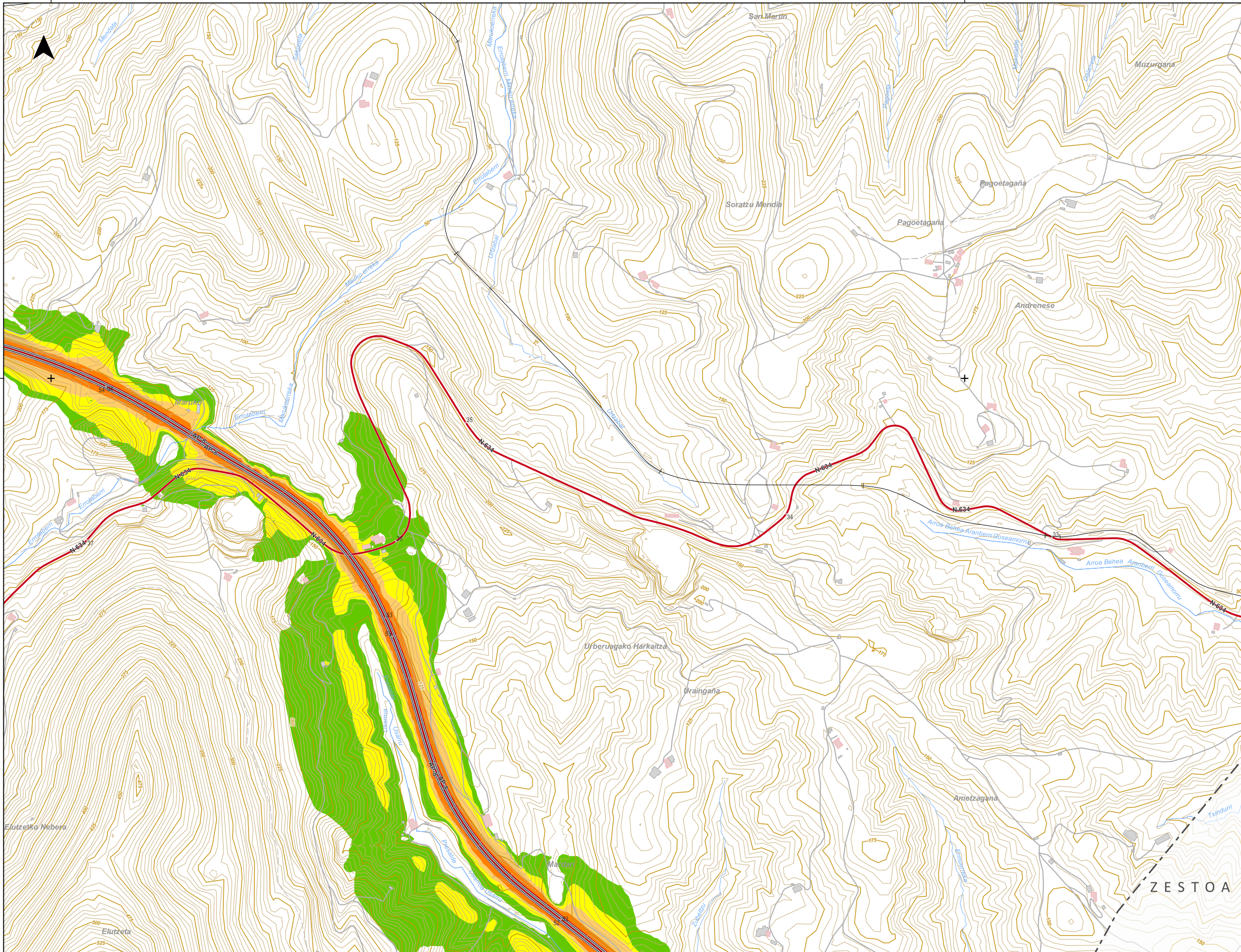
**DEBA**

ZARATA-MAILEN MAPA / MAPA DE NIVELES SONOROS

ADIERAZLEA / INDICADOR Ln

ZBK/Nº: 2 de 4





**LEGENDA/LEYENDA**

- ZARATA MAPAK / MAPAS DE RUIDO:**
- Ardatza/Eje
- ZARATA-MAILAK [dB(A)]/ NIVEL SONORO [ dB(A) ]:**
- 50-55
  - 55-60
  - 60-65
  - 65-70
  - > 70
- EGUNGO HORMAK ETA PANTAILAK/ MUROS Y PANTALLAS ACÚSTICAS:**
- Egungo hormak eta pantailak/ Muros y pantallas existentes
- ERAIKUNTZA MOTAK [ERABILERA]/ TIPOS DE EDIFICIO [USO]:**
- Egoitza/Residencial
  - Osasuna, Irakaskuntza eta Kultural/ Sanitario, Docente y Cultural
  - Industria eta Besteak/Industrial y Otros
- ELEMENTU KARTOGRAFIKOAK/ ELEMENTOS CARTOGRAFICOS:**
- Udal muga/Límite municipal
  - Sare gorria/Red roja
  - Sare laranja/Red naranja
  - Sare berdea/Red verde
  - Sare horia/Red amarilla
  - Sare grisa/Red gris
  - Bestelako errepide eta bideak/ Resto carreteras y caminos
  - Tunelak/Túneles
  - Biaduktuak/Viaductos
  - Sestra-kurbak/Curvas de nivel
  - Ur-ibilguak/Cursos de agua
  - Bestelako ur-ibigu eta ubideak/ Otros cauces y canales
  - Beste elementu batzuk/ Otros elementos
  - Ur-masak/Masas de agua

HELBIDEA/ DIRECCIÓN:

AZTERLANAREN ZUZENDARIA/ DIRECTOR DEL ESTUDIO:

**GIPUZKOAKO FORU ALDUNDIA/ DIPUTACIÓN FORAL DE GIPUZKOA**

Bide Azpigiturako Departamentua/ Departamento de Infraestructuras Vías

AHOLKULARIA/ CONSULTOR:

ESKALA/ ESCALA:

Zenbakizkoak/ Numérica

1:10.000

Grafikoa/ Gráfica

AZTERLANAREN IZENBURUA/ TÍTULO DEL ESTUDIO:

**GIPUZKOAKO LURRALDE HISTORIKOKO FORU ALDUNDIAREN ERREPIDE SAREKO ZARATA MAPAK / MAPAS DE RUIDO DE LAS CARRETERAS DE LA RED FORAL DEL TERRITORIO HISTÓRICO DE GIPUZKOA**

LAUGARREN FASEA / CUARTA FASE

PLANO/ PLANO:

**DEBA**

ZARATA-MAILEN MAPA / MAPA DE NIVELES SONOROS

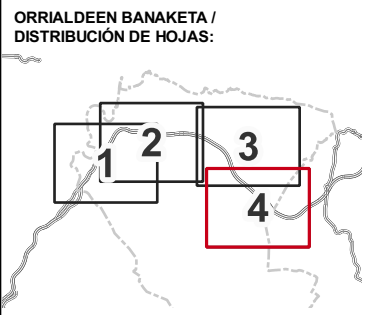
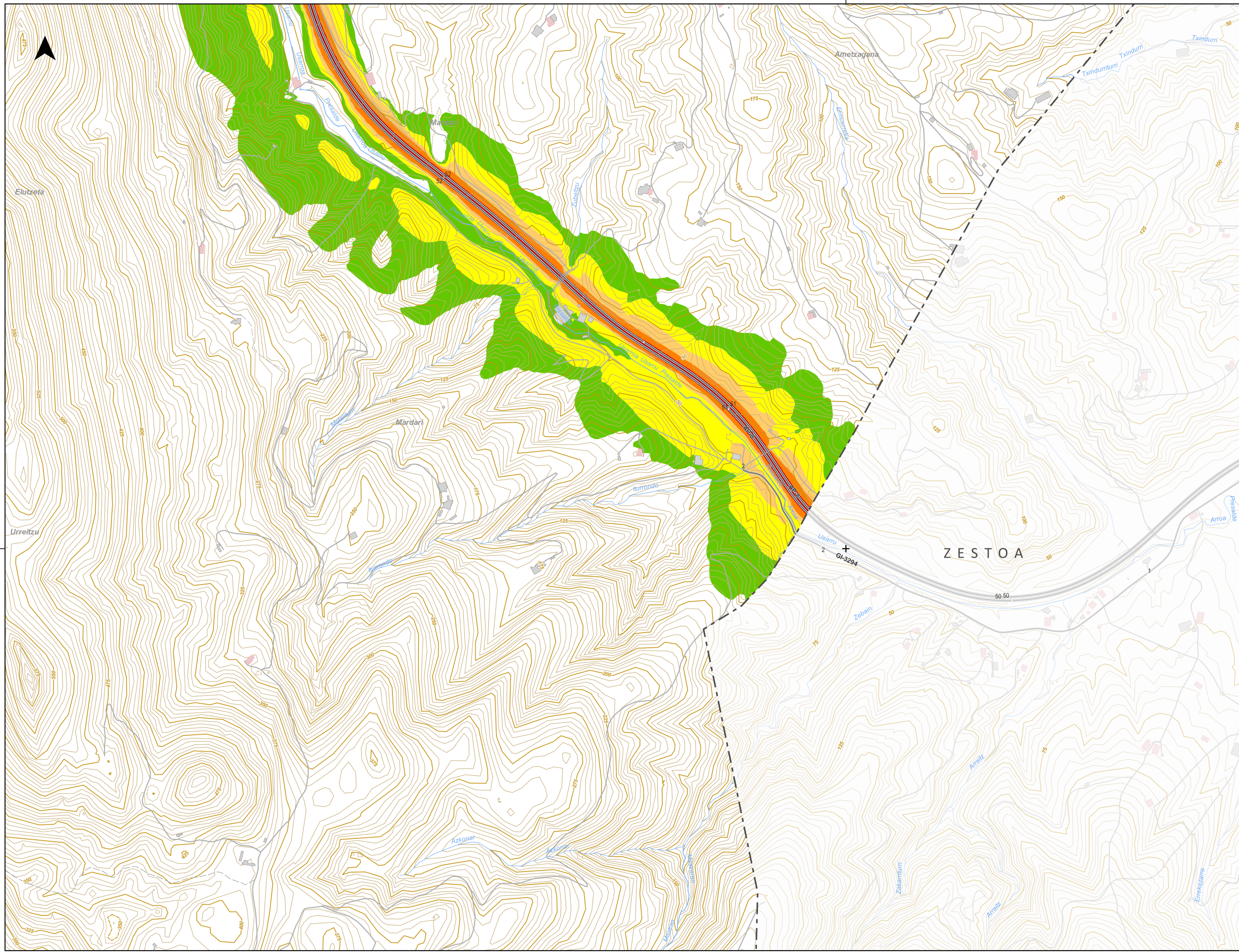
ADIERAZLEA / INDICADOR Ln

ZBK/Nº:

3 de 4

Erreferentzia Sistema: ERTS89 - Proiektzio Sistema: UTM 30N / Sistema de Referencia: ERTS89 - Sistema de Proyección: UTM 30N





**LEGENDA/LEYENDA**

**ZARATA MAPAK / MAPAS DE RUIDO:**  
 — Ardatza/Eje

**ZARATA-MAILAK [dB(A)]/ NIVEL SONORO [ dB(A) ]:**

50-55	65-70
55-60	> 70
60-65	

**EGUNGO HORMAK ETA PANTAILAK/ MUROS Y PANTALLAS ACÚSTICAS:**  
 — Egungo hormak eta pantailak/ Muros y pantallas existentes

**ERAIKUNTZA MOTAK [ERABILERA]/ TIPOS DE EDIFICIO [USO]:**

Egoitza/Residencial
Osasuna, Irakaskuntza eta Kultura/ Sanitario, Docente y Cultural
Industria eta Besteak/Industrial y Otros

**ELEMENTU KARTOGRAFIKOAK/ ELEMENTOS CARTOGRAFICOS:**

- Udal muga/Límite municipal
- Sare gorria/Red roja
- Sare laranja/Red naranja
- Sare berdea/Red verde
- Sare horia/Red amarilla
- Sare grisa/Red gris
- Bestelako errepide eta bideak/ Resto carreteras y caminos
- ||=|| Tunelak/Túneles
- Biaduktuak/Viaductos
- Sestra-kurbak/Curvas de nivel
- Ur-ibilguak/Cursos de agua
- Bestelako ur-ibilgu eta ubideak/ Otros cauces y canales
- Beste elementu batzuk/ Otros elementos
- Ur-masak/Masas de agua

Erreferentzia Sistema: ERTS89 - Proiektzio Sistema: UTM 30N / Sistema de Referencia: ERTS89 - Sistema de Proyección: UTM 30N