

LEGENDA/LEYENDA

MAPA ESTRATEGIKOAREN UNITATEAK [MEU]/ UNIDAD MAPA ESTRATÉGICO [UME]:

— Ardatza/Eje

ZARATA-MAILAK [dB(A)]/ NIVEL SONORO [dB(A)]:

55-60	70-75
60-65	> 75
65-70	

EGUNGO HORMAK ETA PANTAILAK/ MUROS Y PANTALLAS ACÚSTICAS:

— Egungo hormak eta pantailak/ Muros y pantallas existentes

ERAIKUNTZA MOTAK [ERABILERA]/ TIPOS DE EDIFICIO [USO]:

Egoitza/Residencial
Osasuna, Irakaskuntza eta Kultura/ Sanitario, Docente y Cultural
Industria eta Besteak/Industrial y Otros

ELEMENTO KARTOGRAFIKOAK/ ELEMENTOS CARTOGRAFICOS:

--- Udal muga/Límite municipal
— Sare gorria/Red roja
— Sare laranja/Red naranja
— Sare berdea/Red verde
— Sare horia/Red amarilla
— Sare grisa/Red gris
— Bestelako errepide eta bideak/ Resto carreteras y caminos
= Tunelak/Túneles
— Biaduktua/Viaductos
— Sestra-kurbak/Curvas de nivel
— Ur-ibilguak/Cursos de agua
— Bestelako ur-ibilgu eta ubideak/ Otros cauces y canales
— Beste elementu batzuk/ Otros elementos
— Ur-masak/Masas de agua

HELBIDEA/ DIRECCIÓN: Gipuzkoako Foru Aldundia / Diputación Foral de Gipuzkoa

AZTERLANAREN ZUZENDARIA/ DIRECTOR DEL ESTUDIO: GIPUZKOAKO FORU ALDUNDIA / DIPUTACIÓN FORAL DE GIPUZKOA

AHOLKULARIA/ CONSULTOR: wsp daif

ESKALA/ ESCALA: 1:10.000

Zenbakizkoak/ Numérica: 1:10.000

Grafikoa/ Gráfica: 0 100 200 m

AZTERLANAREN IZENBURUA/ TÍTULO DEL ESTUDIO: GIPUZKOAKO LURRALDE HISTORIKOKO FORU ALDUNDIAREN ERREPIDE SAREKO ZARATA MAPAK / MAPAS DE RUIDO DE LAS CARRETERAS DE LA RED FORAL DEL TERRITORIO HISTÓRICO DE GIPUZKOA

LAUGARREN FASEA / CUARTA FASE

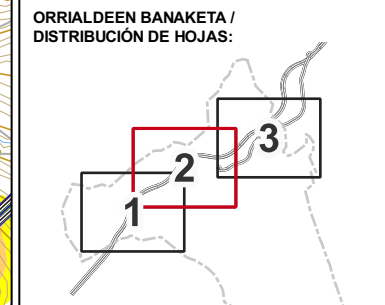
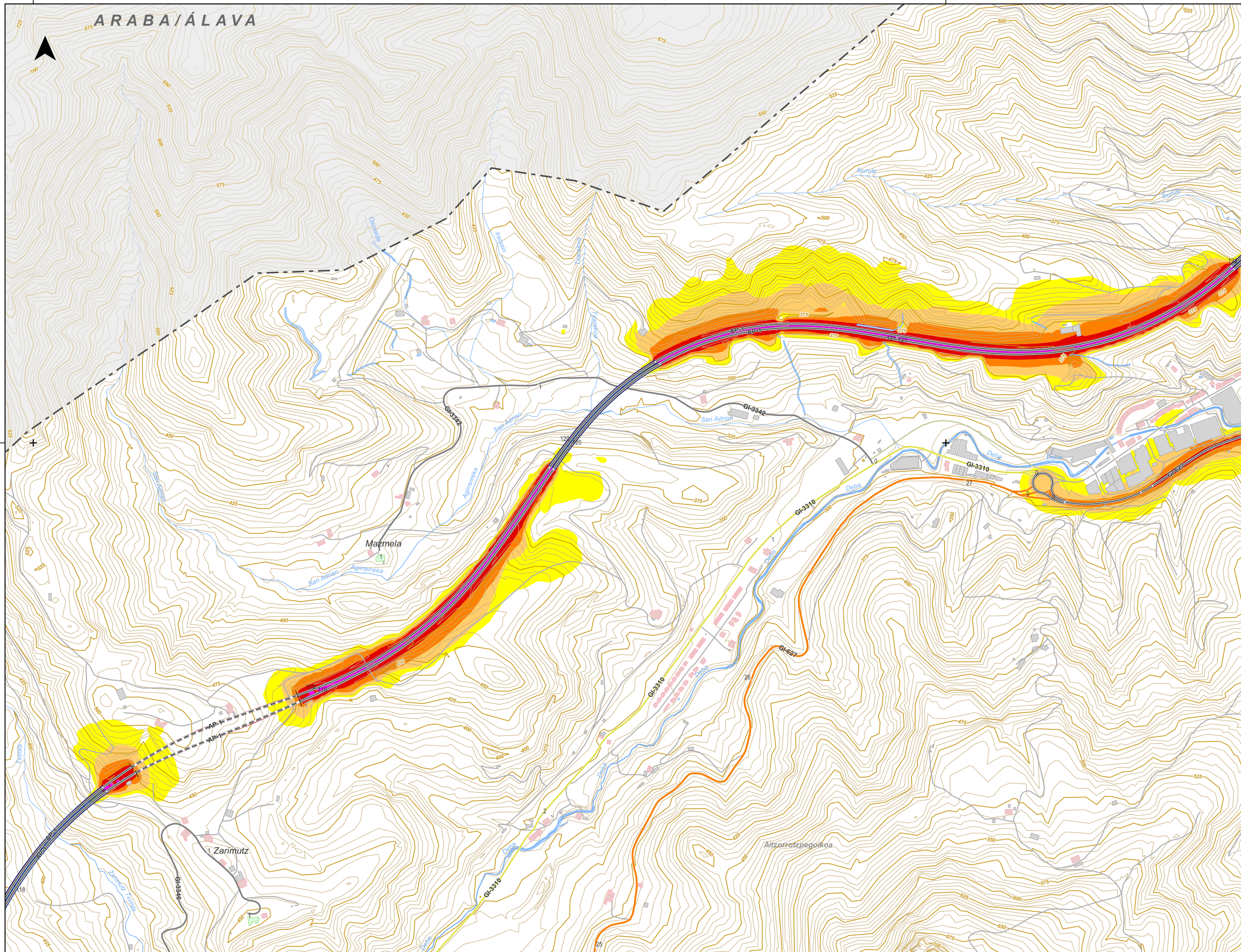
PLANO/ PLANO: ESKORIATZA

ZARATA-MAILEN MAPA / MAPA DE NIVELES SONOROS

ADIERAZLEA / INDICADOR Ld

ZBK/Nº: 1 de 3

Erreferentzia Sistema: ERTS89 - Proiektzio Sistema: UTM 30N / Sistema de Referencia: ERTS89 - Sistema de Proyección: UTM 30N



LEGENDA/LEYENDA

MAPA ESTRATEGIKOAREN UNITATEAK (MEU)/ UNIDAD MAPA ESTRATÉGICO (UME):

— Ardatza/Eje

ZARATA-MAILAK [dB(A)]/ NIVEL SONORO [dB(A)]:

- 55-60
- 60-65
- 65-70
- 70-75
- > 75

EGUNGO HORMAK ETA PANTAILAK/ MUROS Y PANTALLAS ACÚSTICAS:

— Egungo hormak eta pantailak/ Muros y pantallas existentes

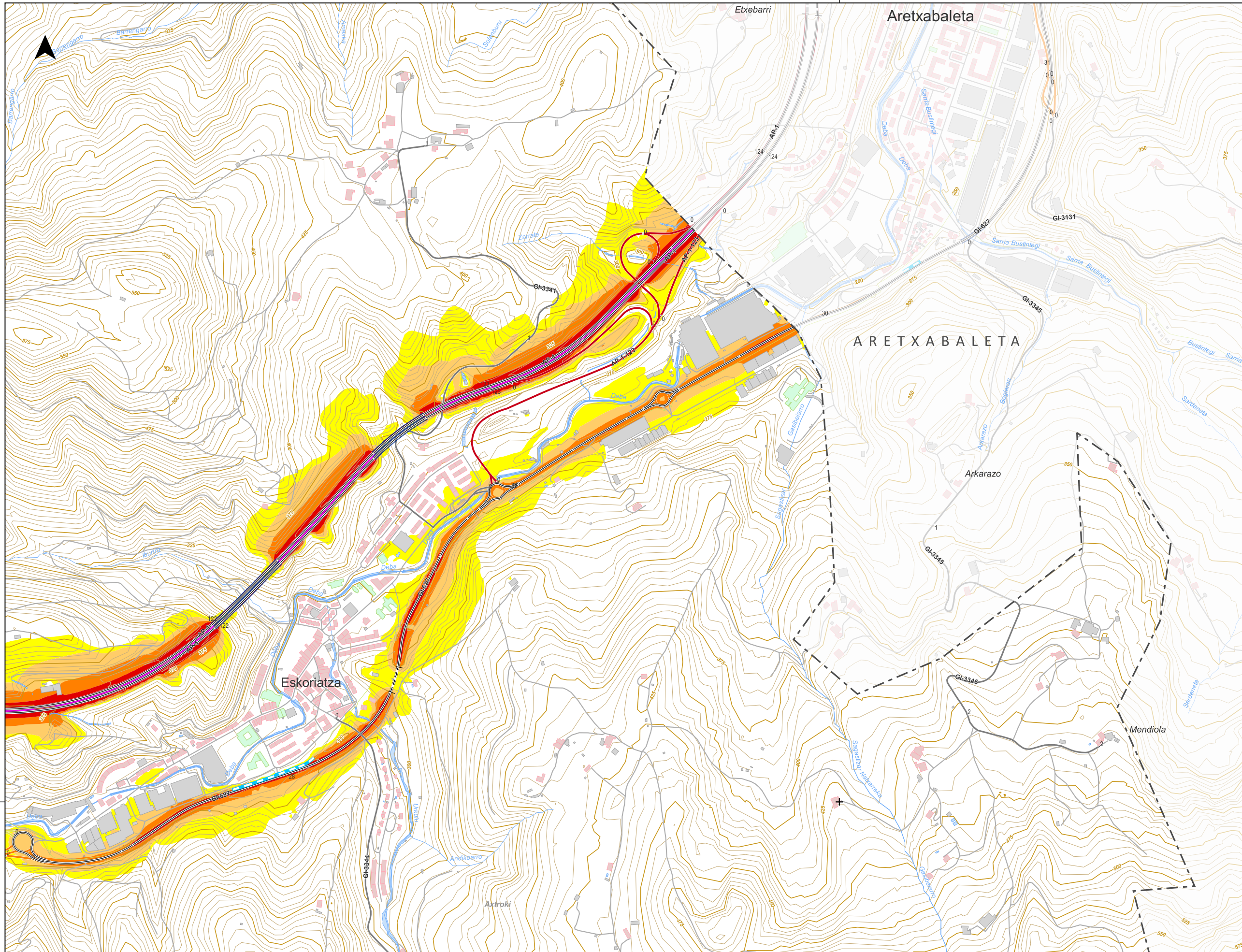
ERAIKUNTZA MOTAK [ERABILERA]/ TIPOS DE EDIFICIO [USO]:

- Egoitza/Residencial
- Osasuna, Irakaskuntza eta Kultura/ Sanitario, Docente y Cultural
- Industria eta Besteak/Industrial y Otros

ELEMENTU KARTOGRAFIKOAK/ ELEMENTOS CARTOGRÁFICOS:

- Udal muga/Límite municipal
- Sare gorria/Red roja
- Sare laranja/Red naranja
- Sare berdea/Red verde
- Sare horia/Red amarilla
- Sare grisa/Red gris
- Bestelako errepide eta bideak/ Resto carreteras y caminos
- Tunelak/Túneles
- Biaduktuak/Viaductos
- Sestra-kurbak/Curvas de nivel
- Ur-ibilguak/Cursos de agua
- Bestelako ur-ibilgu eta ubideak/ Otros cauces y canales
- Beste elementu batzuk/ Otros elementos
- Ur-masak/Masas de agua

Erreferentzia Sistema: ERTS89 - Proiektzio Sistema: UTM 30N / Sistema de Referencia: ERTS89 - Sistema de Proyección: UTM 30N



UDALERRIA/MUNICIPIO:

ORRIALDEEN BANAKETA / DISTRIBUCIÓN DE HOJAS:

LEGENDA/LEYENDA

MAPA ESTRATEGIKOAREN UNITATEAK (MEU)/ UNIDAD MAPA ESTRATÉGICO (UME):

- Ardatza/Eje

ZARATA-MAILAK [dB(A)]/ NIVEL SONORO [dB(A)]:

- 55-60
- 60-65
- 65-70
- 70-75
- > 75

EGUNGO HORMAK ETA PANTAILAK/ MUROS Y PANTALLAS ACÚSTICAS:

- Egungo hormak eta pantailak/ Muros y pantallas existentes

ERAIKUNTZA MOTAK (ERABILERA)/ TIPOS DE EDIFICIO (USO):

- Egoitza/Residencial
- Osasuna, Irakaskuntza eta Kultura/ Sanitario, Docente y Cultural
- Industria eta Besteak/Industrial y Otros

ELEMENTU KARTOGRAFIKOAK/ ELEMENTOS CARTOGRÁFICOS:

- Udal muga/Límite municipal
- Sare gorria/Red roja
- Sare laranja/Red naranja
- Sare berdea/Red verde
- Sare horia/Red amarilla
- Sare grisa/Red gris
- Bestelako errepide eta bideak/ Resto carreteras y caminos
- Tunelak/Túneles
- Biaduktuak/Viaductos
- Sestra-kurbak/Curvas de nivel
- Ur-ibilguak/Cursos de agua
- Bestelako ur-ibilgu eta ubideak/ Otros cauces y canales
- Beste elementu batzuk/ Otros elementos
- Ur-masak/Masas de agua

4762500

HELBIDEA/ DIRECCIÓN:

Gipuzkoako Foru Aldundia

AZTERLANAREN ZUZENDARIA/ DIRECTOR DEL ESTUDIO:

GIPUZKOAKO FORU ALDUNDIA/ DIPUTACIÓN FORAL DE GIPUZKOA

Bide Azpigiturako Departamentua/ Departamento de Infraestructuras Viarias

AHOLKULARIA/ CONSULTOR:

WSP dait

ESKALA/ ESCALA:

Zenbakizkoak/ Numérica

1:10.000

0 100 200 m

AZTERLANAREN IZENBURUA/ TÍTULO DEL ESTUDIO:

GIPUZKOAKO LURRALDE HISTORIKOKO FORU ALDUNDIAREN ERREPIDE SAREKO ZARATA MAPAK / MAPAS DE RUIDO DE LAS CARRETERAS DE LA RED FORAL DEL TERRITORIO HISTÓRICO DE GIPUZKOA

LAUGARREN FASEA / CUARTA FASE

PLANO/ PLANO:

ESKORIATZA

ZARATA-MAILEN MAPA / MAPA DE NIVELES SONOROS

ADIERAZLEA / INDICADOR Ld

ZBK/Nº:

3 de 3

Erreferentzia Sistema: ERTS89 - Proiektzio Sistema: UTM 30N / Sistema de Referencia: ERTS89 - Sistema de Proyección: UTM 30N