

**LEGENDA/LEYENDA**

- ZARATA MAPAK / MAPAS DE RUIDO:**
- Ardatza/Eje
- ZARATA-MAILAK [dB(A)]/ NIVEL SONORO [ dB(A) ]:**
- 50-55
  - 55-60
  - 60-65
  - 65-70
  - > 70
- EGUNGO HORMAK ETA PANTAILAK/ MUROS Y PANTALLAS ACÚSTICAS:**
- Egungo hormak eta pantailak/ Muros y pantallas existentes
- ERAIKUNTZA MOTAK [ERABILERA]/ TIPOS DE EDIFICIO [USO]:**
- Egoitza/Residencial
  - Osasuna, Irakaskuntza eta Kultural/ Sanitario, Docente y Cultural
  - Industria eta Besteak/Industrial y Otros

- ELEMENTU KARTOGRAFIKOAK/ ELEMENTOS CARTOGRAFICOS:**
- Udal muga/Límite municipal
  - Sare gorria/Red roja
  - Sare laranja/Red naranja
  - Sare berdea/Red verde
  - Sare horia/Red amarilla
  - Sare grisa/Red gris
  - Bestelako errepide eta bideak/ Resto carreteras y caminos
  - Tunelak/Túneles
  - Biaduktuak/Viaductos
  - Sestra-kurbak/Curvas de nivel
  - Ur-ibilguak/Cursos de agua
  - Bestelako ur-ibilgu eta ubideak/ Otros cauces y canales
  - Beste elementu batzuk/ Otros elementos
  - Ur-masak/Masas de agua

HELBIDEA/ DIRECCIÓN:

Gipuzkoako Foru Aldundia  
Bide Azpiegiturako Departamentua

AZTERLANAREN ZUZENDARIA/ DIRECTOR DEL ESTUDIO:

**GIPUZKOAKO FORU ALDUNDIA/ DIPUTACIÓN FORAL DE GIPUZKOA**  
Bide Azpiegiturako Departamentua/ Departamento de Infraestructuras Vías

AHOLKULARIA/ CONSULTOR:

WSP daif  
Engineering Intelligent Ways

ESKALA/ ESCALA:

Zenbakizkoak/ Numérica  
**1:10.000**

Grafikoa/ Gráfica

AZTERLANAREN IZENBURUA/ TÍTULO DEL ESTUDIO:

**GIPUZKOAKO LURRALDE HISTORIKOKO FORU ALDUNDIAREN ERREPIDE SAREKO ZARATA MAPAK / MAPAS DE RUIDO DE LAS CARRETERAS DE LA RED FORAL DEL TERRITORIO HISTÓRICO DE GIPUZKOA**

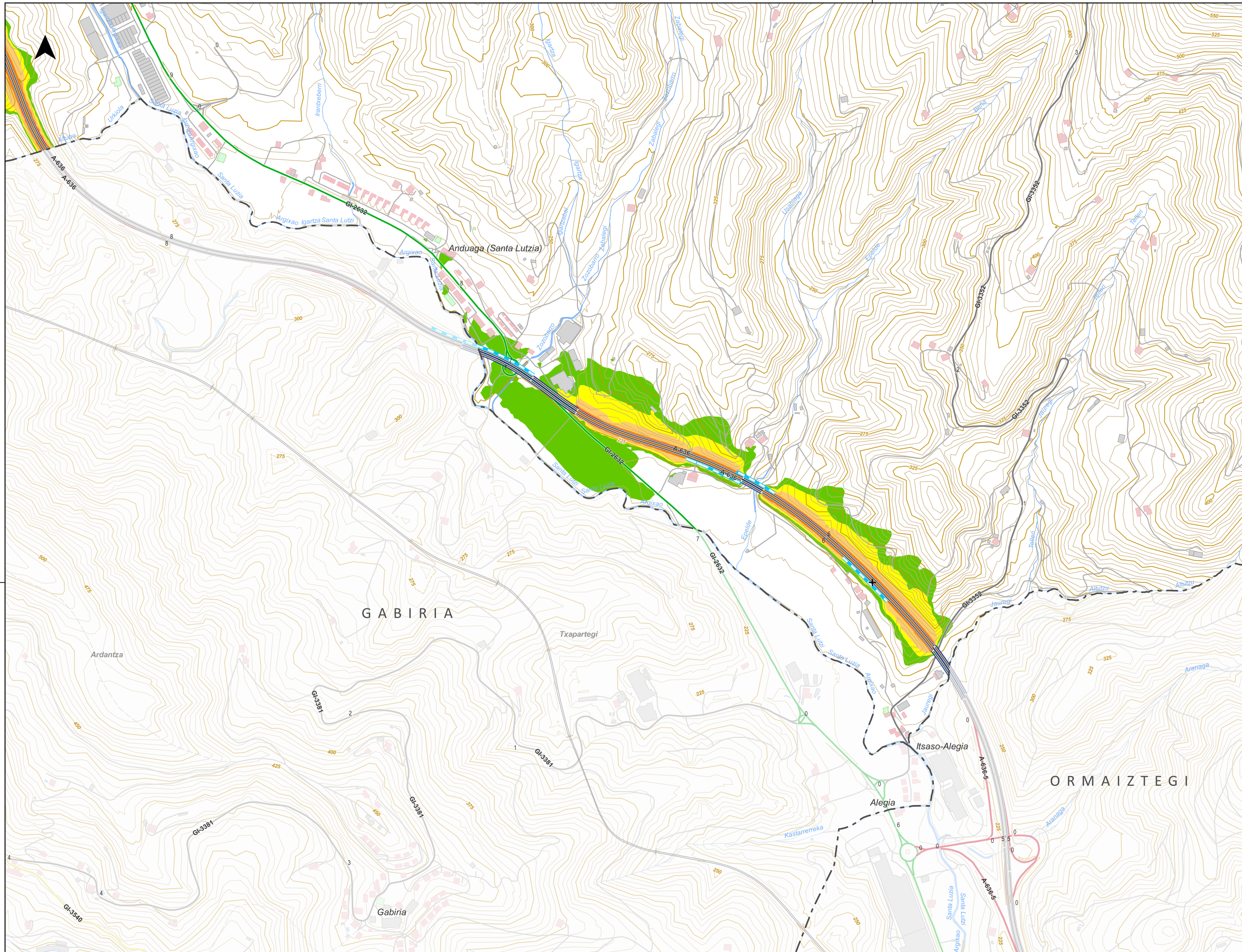
LAUGARREN FASEA / CUARTA FASE

PLANO/ PLANO:

**EZKIO-ITSASO**  
ZARATA-MAILEN MAPA / MAPA DE NIVELES SONOROS  
ADIERAZLEA / INDICADOR Ln

ZBK/Nº:

1 de 2



**UDALERRIA/MUNICIPIO:**

**ORRIALDEEN BANAKETA / DISTRIBUCIÓN DE HOJAS:**

**LEGENDA/LEYENDA**

**ZARATA MAPAK / MAPAS DE RUIDO:**

- Ardatza/Eje

**ZARATA-MAILAK [dB(A)]/ NIVEL SONORO [ dB(A) ]:**

- 50-55
- 55-60
- 60-65
- 65-70
- > 70

**EGUNGO HORMAK ETA PANTAILAK/ MUROS Y PANTALLAS ACÚSTICAS:**

- Egungo hormak eta pantailak/ Muros y pantallas existentes

**ERAIKUNTZA MOTAK [ERABILERA]/ TIPOS DE EDIFICIO [USO]:**

- Egoitza/Residencial
- Osasuna, Irakaskuntza eta Kultural/ Sanitario, Docente y Cultural
- Industria eta Besteak/Industrial y Otros

**ELEMENTU KARTOGRAFIKOAK/ ELEMENTOS CARTOGRAFICOS:**

- Udal muga/Límite municipal
- Sare gorria/Red roja
- Sare laranja/Red naranja
- Sare berdea/Red verde
- Sare horia/Red amarilla
- Sare grisa/Red gris
- Bestelako errepide eta bideak/ Resto carreteras y caminos
- Tunelak/Túneles
- Biaduktuak/Viaductos
- Sestra-kurbak/Curvas de nivel
- Ur-ibilguak/Cursos de agua
- Bestelako ur-ibilgu eta ubideak/ Otros cauces y canales
- Beste elementu batzuk/ Otros elementos
- Ur-masak/Masas de agua

4767500

HELBIDEA/ DIRECCIÓN:

AZTERLANAREN ZUZENDARIA/ DIRECTOR DEL ESTUDIO:

**GIPUZKOAKO FORU ALDUNDIA/ DIPUTACIÓN FORAL DE GIPUZKOA**

Bide Azpigiturako Departamentua/ Departamento de Infraestructuras Viarias

AHOLKULARIA/ CONSULTOR:

ESKALA/ ESCALA:

Zenbakizkoak/ Numérica

1:10.000

0 100 200 m

AZTERLANAREN IZENBURUA/ TÍTULO DEL ESTUDIO:

**GIPUZKOAKO LURRALDE HISTORIKOKO FORU ALDUNDIAREN ERREPIDE SAREKO ZARATA MAPAK / MAPAS DE RUIDO DE LAS CARRETERAS DE LA RED FORAL DEL TERRITORIO HISTÓRICO DE GIPUZKOA**

LAUGARREN FASEA / CUARTA FASE

PLANO/ PLANO:

**EZKIO-ITSASO**

ZARATA-MAILEN MAPA / MAPA DE NIVELES SONOROS

ADIERAZLEA / INDICADOR Ln

ZBK/Nº:

2 de 2