

LEGENDA/LEYENDA

ZARATA MAPAK / MAPAS DE RUIDO:
 — Ardatza/Eje

ZARATA-MAILAK [dB(A)]/
 NIVEL SONORO [dB(A)]:

50-55	65-70
55-60	> 70
60-65	

EGUNGO HORMAK ETA PANTAILAK/
 MUROS Y PANTALLAS ACÚSTICAS:

— Egungo hormak eta pantailak/
 Muros y pantallas existentes

ERAIKUNTZA MOTAK [ERABILERA]/
 TIPOS DE EDIFICIO [USO]:

Egoitza/Residencial
Osasuna, Irakaskuntza eta Kultura/ Sanitario, Docente y Cultural
Industria eta Besteak/Industrial y Otros

ELEMENTU KARTOGRAFIKOAK/
 ELEMENTOS CARTOGRAFICOS:

- Udal muga/Límite municipal
- Sare gorria/Red roja
- Sare laranja/Red naranja
- Sare berdea/Red verde
- Sare horia/Red amarilla
- Sare grisa/Red gris
- Bestelako errepide eta bideak/
 Resto carreteras y caminos
- Tunelak/Túneles
- Biaduktua/Viaductos
- Sestra-kurbak/Curvas de nivel
- Ur-ibilguak/Cursos de agua
- Bestelako ur-ibilgu eta ubideak/
 Otros cauces y canales
- Beste elementu batzuk/
 Otros elementos
- Ur-masak/Masas de agua

HELBIDEA/
 DIRECCIÓN:

Gipuzkoako Foru Aldundia
 Bide Auzpegiaren Departamentua

AZTERLANAREN ZUZENDARIA/
 DIRECTOR DEL ESTUDIO:

GIPUZKOAKO FORU ALDUNDIA/
 DIPUTACIÓN FORAL DE GIPUZKOA
 Bide Auzpegiaren Departamentua/
 Departamento de Infraestructuras Viarias

AHOLKULARIA/
 CONSULTOR:

WSP daif
 Engineering Intelligent Ways

ESKALA/
 ESCALA:

Zenbakizkoak/
 Numérica
 1:10.000

ISOLINE A3

Grafikoa/
 Gráfica

AZTERLANAREN IZENBURUA/
 TÍTULO DEL ESTUDIO:

GIPUZKOAKO LURRALDE HISTORIKOKO FORU ALDUNDIAREN ERREPIDE SAREKO ZARATA MAPAK /
 MAPAS DE RUIDO DE LAS CARRETERAS DE LA RED FORAL DEL TERRITORIO HISTÓRICO DE GIPUZKOA

LAUGARREN FASEA / CUARTA FASE

PLANO/
 PLANO:

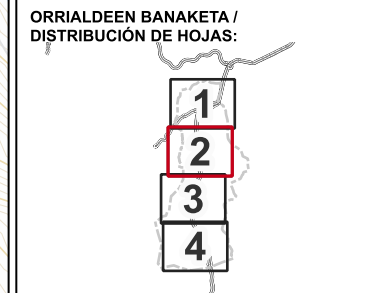
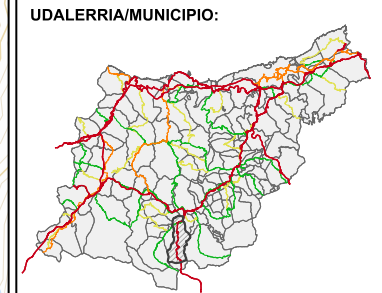
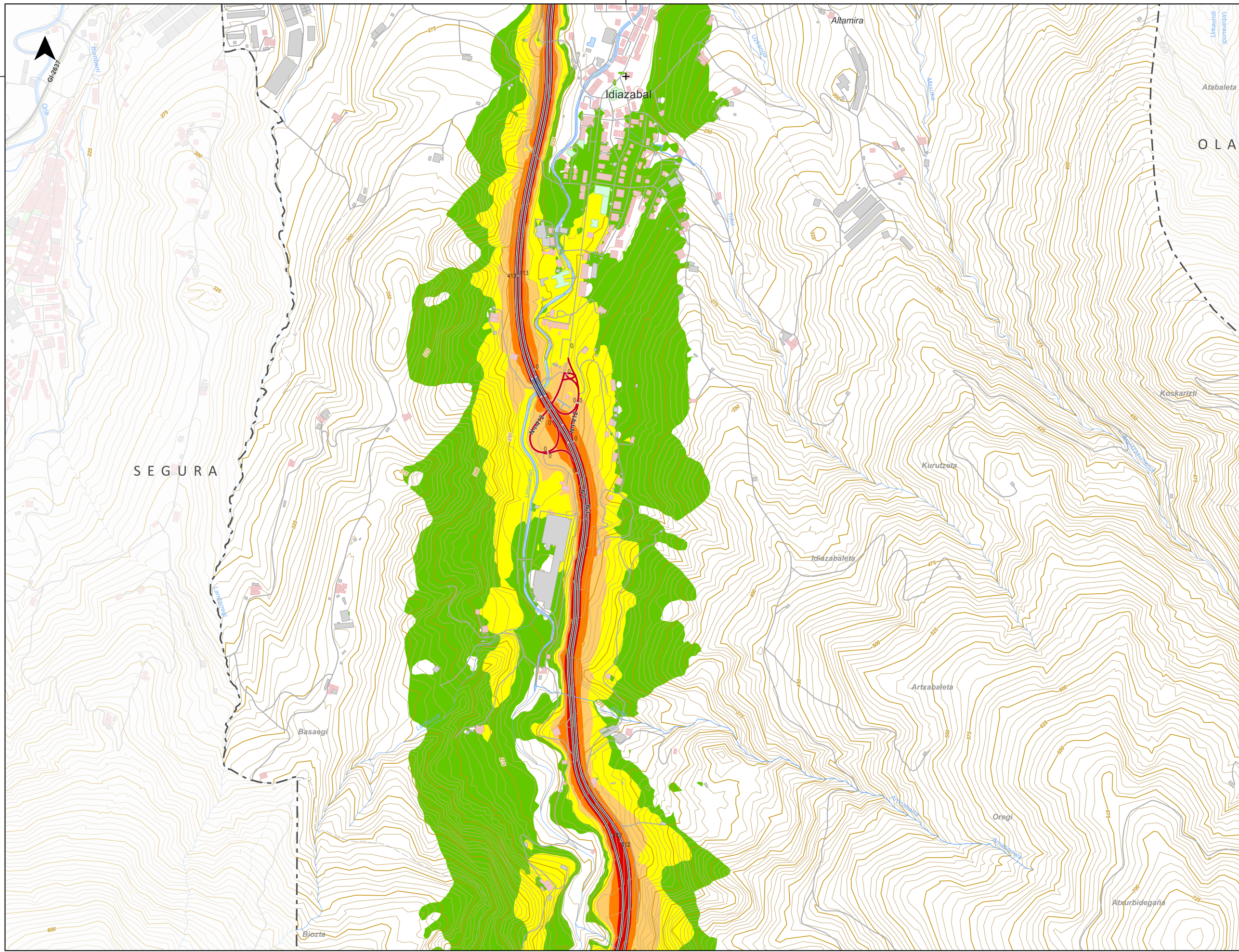
IDIAZABAL

ZARATA-MAIEN MAPA / MAPA DE NIVELES SONOROS
 ADIERAZLEA / INDICADOR Ln

ZBK/Nº:
 1 de 4

562500

4762500



LEGENDA/LEYENDA

ZARATA MAPAK / MAPAS DE RUIDO:
 — Ardatza/Eje

ZARATA-MAILAK [dB(A)]/ NIVEL SONORO [dB(A)]:

50-55	65-70
55-60	> 70
60-65	

EGUNGO HORMAK ETA PANTAILAK/ MUROS Y PANTALLAS ACÚSTICAS:
 Egungo hormak eta pantailak/ Muros y pantallas existentes

ERAIKUNTZA MOTAK [ERABILERA]/ TIPOS DE EDIFICIO [USO]:

Egoitza/Residencial
Osasuna, Irakaskuntza eta Kultura/ Sanitario, Docente y Cultural
Industria eta Besteak/Industrial y Otros

ELEMENTU KARTOGRAFIKOAK/ ELEMENTO CARTOGRAFICOS:

- Udal muga/Límite municipal
- Sare gorria/Red roja
- Sare laranja/Red naranja
- Sare berdea/Red verde
- Sare horia/Red amarilla
- Sare grisa/Red gris
- Bestelako errepide eta bideak/ Resto carreteras y caminos
- ||=|| Tunelak/Túneles
- Biaduktuak/Viaductos
- Sestra-kurbak/Curvas de nivel
- Ur-ibilguak/Cursos de agua
- Bestelako ur-ibilgu eta ubideak/ Otros cauces y canales
- Beste elementu batzuk/ Otros elementos
- Ur-masak/Masas de agua

HELBIDEA/ DIRECCIÓN:
 Gipuzkoako Foru Aldundia
 Bide Azpiegiturako Departamentua

AZTERLANAREN ZUZENDARIA/ DIRECTOR DEL ESTUDIO:
GIPUZKOAKO FORU ALDUNDIA/ DIPUTACIÓN FORAL DE GIPUZKOA
 Bide Azpiegiturako Departamentua/ Departamento de Infraestructuras Viarias

AHOLKULARIA/ CONSULTOR:

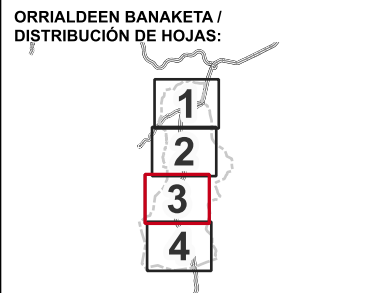
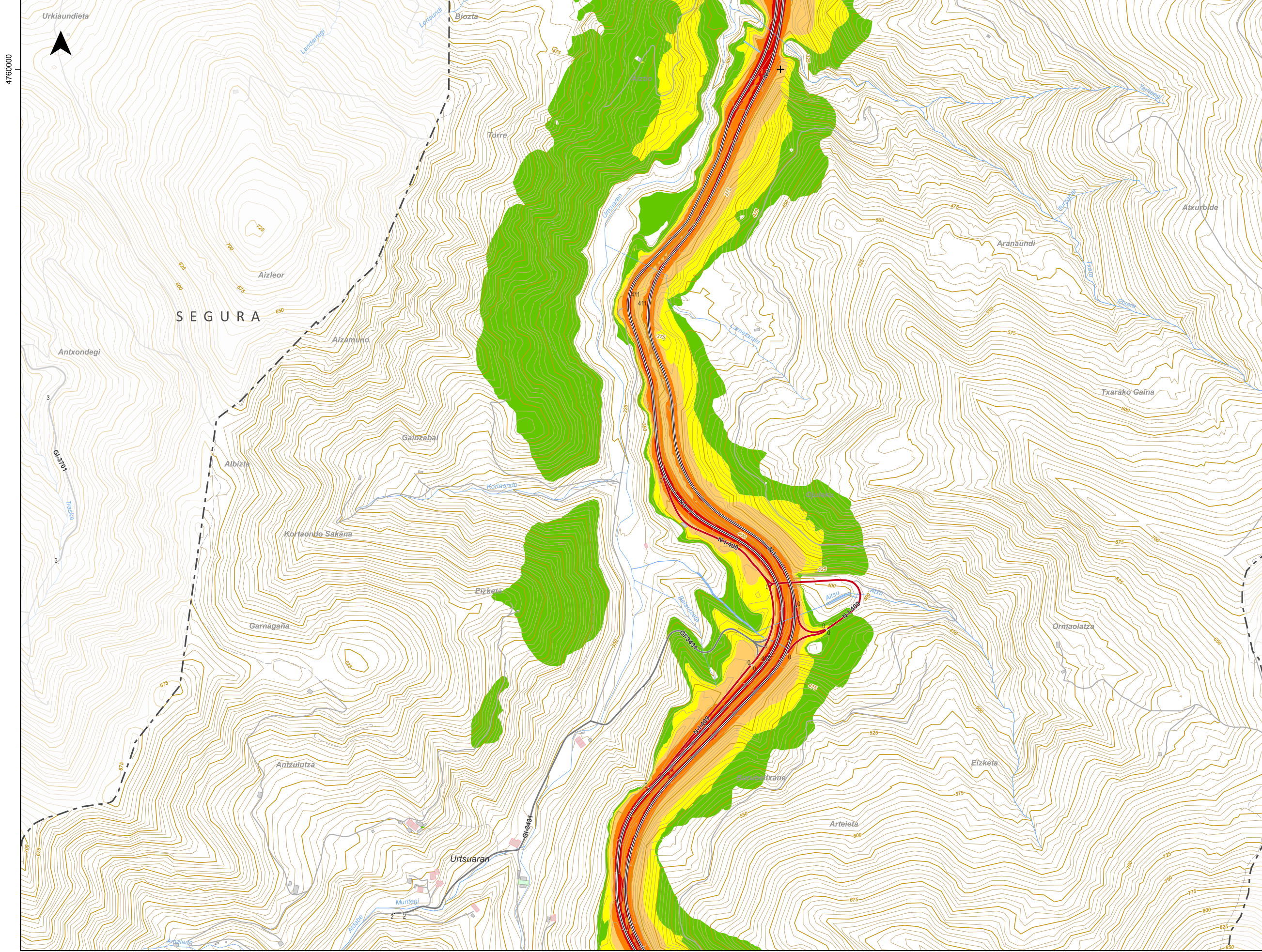
ESKALA/ ESCALA:
 Zerbakizkoak/ Numérica
1:10.000
 ISOLINE A3

AZTERLANAREN IZENBURUA/ TÍTULO DEL ESTUDIO:
GIPUZKOAKO LURRALDE HISTORIKOKO FORU ALDUNDIAREN ERREPIDE SAREKO ZARATA MAPAK / MAPAS DE RUIDO DE LAS CARRETERAS DE LA RED FORAL DEL TERRITORIO HISTÓRICO DE GIPUZKOA
 LAUGARREN FASEA / CUARTA FASE

PLANOA/ PLANO:
IDIAZABAL
 ZARATA-MAILEN MAPA / MAPA DE NIVELES SONOROS
 ADIERAZLEA / INDICADOR Ln

ZBK/Nº:
 2 de 4

Erreferentzia Sistema: ERTS89 - Proiektzio Sistema: UTM 30N / Sistema de Referencia: ERTS89 - Sistema de Proyección: UTM 30N



LEGENDA/LEYENDA

ZARATA MAPAK / MAPAS DE RUIDO:
 — Ardatza/Eje

ZARATA-MAILAK [dB(A)]/
 NIVEL SONORO [dB(A)]:

50-55	65-70
55-60	> 70
60-65	

EGUNGO HORMAK ETA PANTAILAK/
 MUROS Y PANTALLAS ACÚSTICAS:

— Egungo hormak eta pantailak/
 Muros y pantallas existentes

ERAIKUNTZA MOTAK [ERABILERA]/
 TIPOS DE EDIFICIO [USO]:

- Egoitza/Residencial
- Osasuna, Irakaskuntza eta Kultura/
 Sanitario, Docente y Cultural
- Industria eta Besteak/Industrial y Otros

ELEMENTU KARTOGRAFIKOAK/
 ELEMENTOS CARTOGRAFICOS:

- Udal muga/Limite municipal
- Sare gorria/Red roja
- Sare laranja/Red naranja
- Sare berdea/Red verde
- Sare horia/Red amarilla
- Sare grisa/Red gris
- Bestelako errepide eta bideak/
 Resto carreteras y caminos
- Tunelak/Túneles
- Biadukuak/Viaductos
- Sestra-kurbak/Curvas de nivel
- Ur-ibilguak/Cursos de agua
- Bestelako ur-ibilgu eta ubideak/
 Otros cauces y canales
- Beste elementu batzuk/
 Otros elementos
- Ur-masak/Masas de agua

HELBIDEA/
 DIRECCIÓN:

Gipuzkoako Foru Aldundia
 Bide Auzpegiaren Departamentua

AZTERLANAREN ZUZENDARIA/
 DIRECTOR DEL ESTUDIO:

**GIPUZKOAKO FORU ALDUNDIA/
 DIPUTACIÓN FORAL DE GIPUZKOA**
 Bide Auzpegiaren Departamentua/
 Departamento de Infraestructuras Vias

AHOLKULARIA/
 CONSULTOR:

WSP dait
 Engineering Intelligent Ways

ESKALA/
 ESCALA:

Zenbakizkoak/
 Numérica

1:10.000

ISOLINE A3

Grafikoa/
 Gráfica

AZTERLANAREN IZENBURUA/
 TÍTULO DEL ESTUDIO:

**GIPUZKOAKO LURRALDE HISTORIKOKO FORU ALDUNDIAREN ERREPIDE SAREKO ZARATA MAPAK /
 MAPAS DE RUIDO DE LAS CARRETERAS DE LA RED FORAL DEL TERRITORIO HISTÓRICO DE GIPUZKOA**

LAUGARREN FASEA / CUARTA FASE

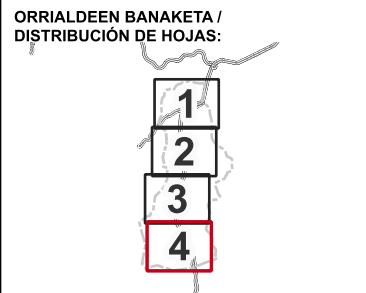
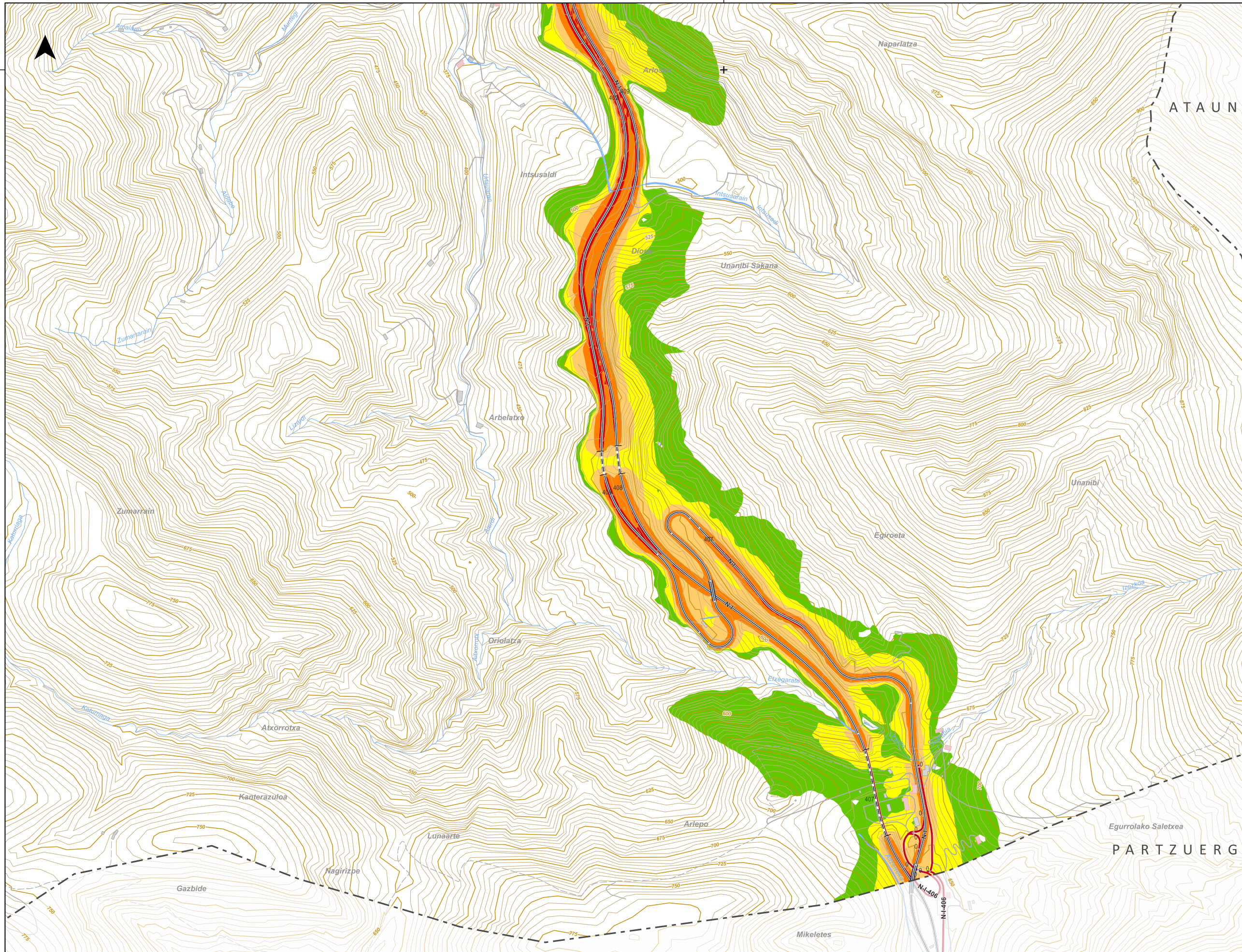
PLANO/
 PLANO:

IDIAZABAL

ZARATA-MAILEN MAPA / MAPA DE NIVELES SONOROS
 ADIERAZLEA / INDICADOR Ln

ZBK/Nº:
 3 de 4

Erreferentzia Sistema: ERTS89 - Proiekzio Sistema: UTM 30N / Sistema de Referencia: ERTS89 - Sistema de Proyección: UTM 30N



LEGENDA/LEYENDA

ZARATA MAPAK / MAPAS DE RUIDO:
 — Ardatza/Eje

ZARATA-MAILAK [dB(A)]/ NIVEL SONORO [dB(A)]:

50-55	65-70
55-60	> 70
60-65	

EGUNGO HORMAK ETA PANTAILAK/ MUROS Y PANTALLAS ACÚSTICAS:
 — Egungo hormak eta pantailak/ Muros y pantallas existentes

ERAIKUNTZA MOTAK [ERABILERA]/ TIPOS DE EDIFICIO [USO]:

Egoitza/Residencial
Osasuna, Irakaskuntza eta Kultura/ Sanitario, Docente y Cultural
Industria eta Besteak/Industrial y Otros

ELEMENTU KARTOGRAFIKOAK/ ELEMENTOS CARTOGRAFICOS:

- Udal muga/Límite municipal
- Sare gorria/Red roja
- Sare laranja/Red naranja
- Sare berdea/Red verde
- Sare horia/Red amarilla
- Sare grisa/Red gris
- Bestelako errepide eta bideak/ Resto carreteras y caminos
- Tunelak/Túneles
- Biaduktuak/Viaductos
- Sestra-kurbak/Curvas de nivel
- Ur-ibilguak/Cursos de agua
- Bestelako ur-ibilgu eta ubideak/ Otros cauces y canales
- Beste elementu batzuk/ Otros elementos
- Ur-masak/Masas de agua