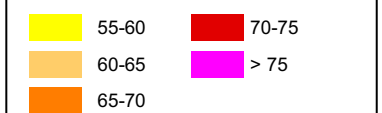


LEGENDA/LEYENDA

MAPA ESTRATEGIKOAREN UNITATEAK (MEU)/ UNIDAD MAPA ESTRATÉGICO (UME):

— Ardatza/Eje

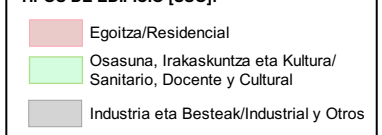
ZARATA-MAILAK [dB(A)]/ NIVEL SONORO [dB(A)]:



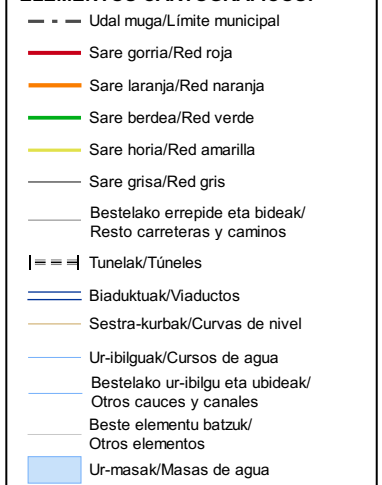
EGUNGO HORMAK ETA PANTAILAK/ MUROS Y PANTALLAS ACÚSTICAS:

Egungo hormak eta pantailak/ Muros y pantallas existentes

ERAIKUNTZA MOTAK (ERABILERA)/ TIPOS DE EDIFICIO (USO):



ELEMENTU KARTOGRAFIKOAK/ ELEMENTOS CARTOGRAFICOS:



4795000

HELBIDEA/ DIRECCIÓN:

Gipuzkoako Foru Aldundia
Bide Azpiegiturako Departamentua

AZTERLANAREN ZUZENDARIA/ DIRECTOR DEL ESTUDIO:

GIPUZKOAKO FORU ALDUNDIA/ DIPUTACIÓN FORAL DE GIPUZKOA
Bide Azpiegiturako Departamentua/ Departamento de Infraestructuras Vías

AHOLKULARIA/ CONSULTOR:

wsp daif
Engineering Intelligent Ways

ESKALA/ ESCALA:

Zenbakizkoak/ Numérica
1:10.000

Grafikoa/ Gráfica

AZTERLANAREN IZENBURUA/ TÍTULO DEL ESTUDIO:

GIPUZKOAKO LURRALDE HISTORIKOKO FORU ALDUNDIAREN ERREPIDE SAREKO ZARATA MAPAK / MAPAS DE RUIDO DE LAS CARRETERAS DE LA RED FORAL DEL TERRITORIO HISTÓRICO DE GIPUZKOA

LAUGARREN FASEA / CUARTA FASE

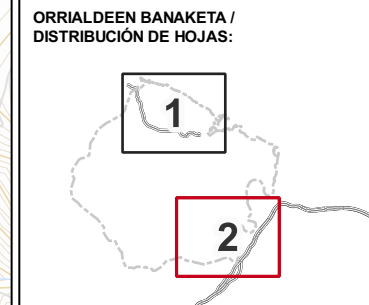
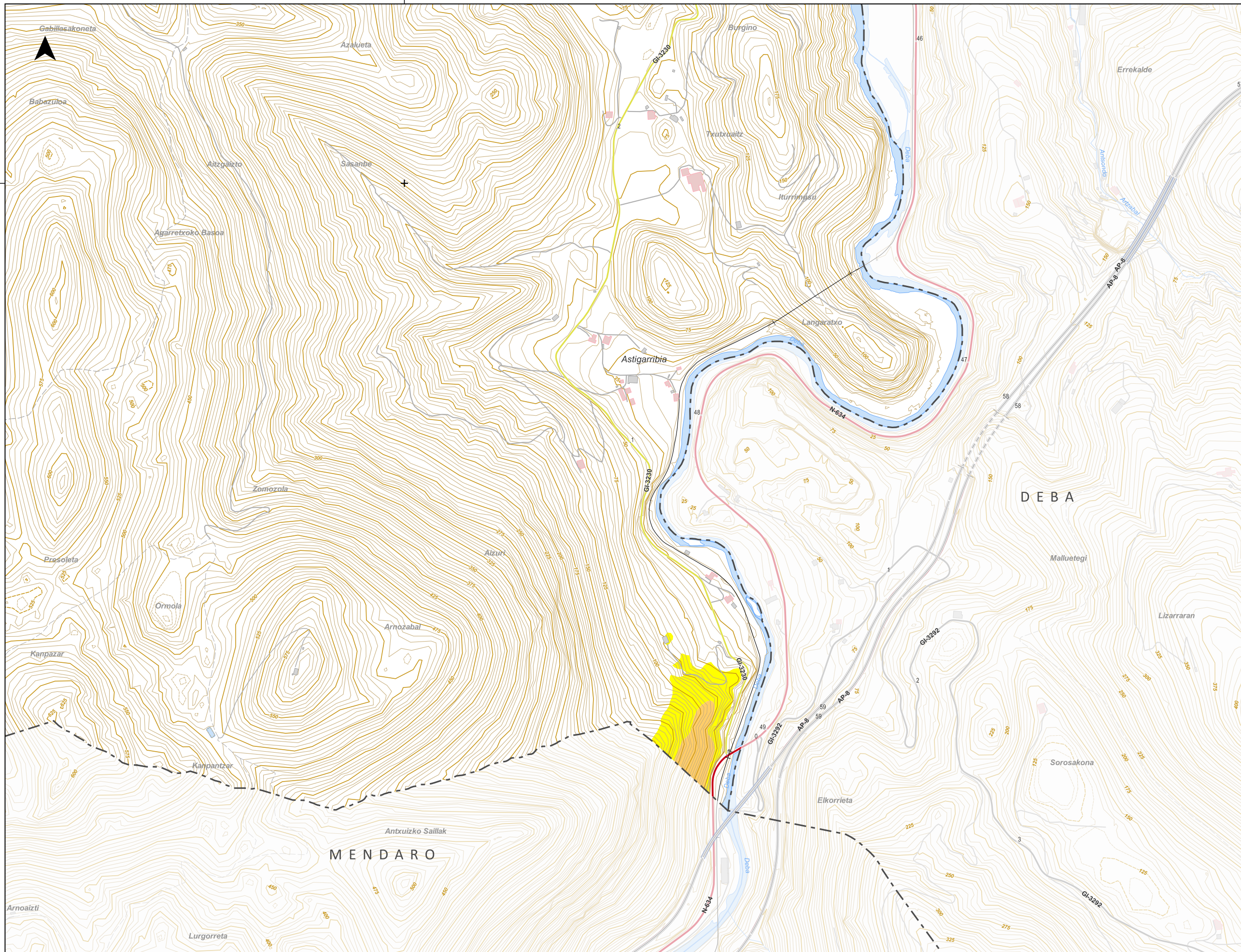
PLANOA/ PLANO:

MUTRIKU

ZARATA-MAILEN MAPA / MAPA DE NIVELES SONOROS
ADIERAZLEA / INDICADOR Ld

ZBK/Nº: 1 de 2

Erreferentzia Sistema: ERTS89 - Proiektzio Sistema: UTM 30N / Sistema de Referencia: ERTS89 - Sistema de Proyección: UTM 30N

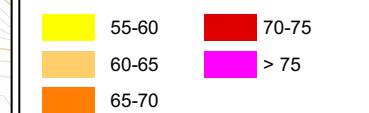


LEGENDA/LEYENDA

MAPA ESTRATEGIKOAREN UNITATEAK (MEU)/ UNIDAD MAPA ESTRATÉGICO (UME):

— Ardatza/Eje

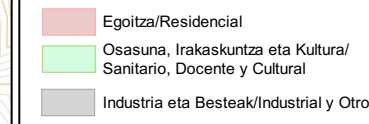
ZARATA-MAILAK [dB(A)]/ NIVEL SONORO [dB(A)]:



EGUNGO HORMAK ETA PANTAILAK/ MUROS Y PANTALLAS ACÚSTICAS:

— Egungo hormak eta pantailak/ Muros y pantallas existentes

ERAIKUNTZA MOTAK [ERABILERA]/ TIPOS DE EDIFICIO [USO]:



ELEMENTU KARTOGRAFIKOAK/ ELEMENTOS CARTOGRÁFICOS:

