

LEGENDA/LEYENDA

MAPA ESTRATEGIKOAREN UNITATEAK (MEU)/ UNIDAD MAPA ESTRATÉGICO (UME):

— Ardatza/Eje

ZARATA-MAILAK [dB(A)]/ NIVEL SONORO [dB(A)]:

| | |
|-------|-------|
| 55-60 | 70-75 |
| 60-65 | > 75 |
| 65-70 | |

EGUNGO HORMAK ETA PANTAILAK/ MUROS Y PANTALLAS ACÚSTICAS:

— Egungo hormak eta pantailak/ Muros y pantallas existentes

ERAIKUNTZA MOTAK (ERABILERA)/ TIPOS DE EDIFICIO (USO):

| |
|--|
| Egoitza/Residencial |
| Osasuna, Irakaskuntza eta Kultura/ Sanitario, Docente y Cultural |
| Industria eta Besteak/Industrial y Otros |

ELEMENTO KARTOGRAFIKOAK/ ELEMENTOS CARTOGRAFICOS:

- Udal muga/Límite municipal
- Sare gorria/Red roja
- Sare laranja/Red naranja
- Sare berdea/Red verde
- Sare horia/Red amarilla
- Sare grisa/Red gris
- Bestelako errepide eta bideak/ Resto carreteras y caminos
- Tunelak/Túneles
- Biaduktuak/Viaductos
- Sestra-kurbak/Curvas de nivel
- Ur-ibilguak/Cursos de agua
- Bestelako ur-ibilgu eta ubideak/ Otros cauces y canales
- Beste elementu batzuk/ Otros elementos
- Ur-masak/Masas de agua

HELBIDEA/ DIRECCIÓN:

AZTERLANAREN ZUZENDARIA/ DIRECTOR DEL ESTUDIO:

GIPUZKOAKO FORU ALDUNDIA/ DIPUTACIÓN FORAL DE GIPUZKOA

Bide Azpigiturako Departamentua/ Departamento de Infraestructuras Varias

AHOLKULARIA/ CONSULTOR:

ESKALA/ ESCALA:

Zenbakizkoak/ Numérica

1:10.000

0 100 200 m

Grafikoa/ Gráfica

AZTERLANAREN IZENBURUA/ TÍTULO DEL ESTUDIO:

GIPUZKOAKO LURRALDE HISTORIKOKO FORU ALDUNDIAREN ERREPIDE SAREKO ZARATA MAPAK / MAPAS DE RUIDO DE LAS CARRETERAS DE LA RED FORAL DEL TERRITORIO HISTÓRICO DE GIPUZKOA

LAUGARREN FASEA / CUARTA FASE

PLANO/ PLANO:

ORIO

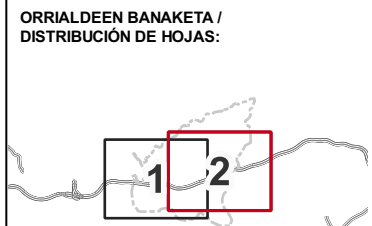
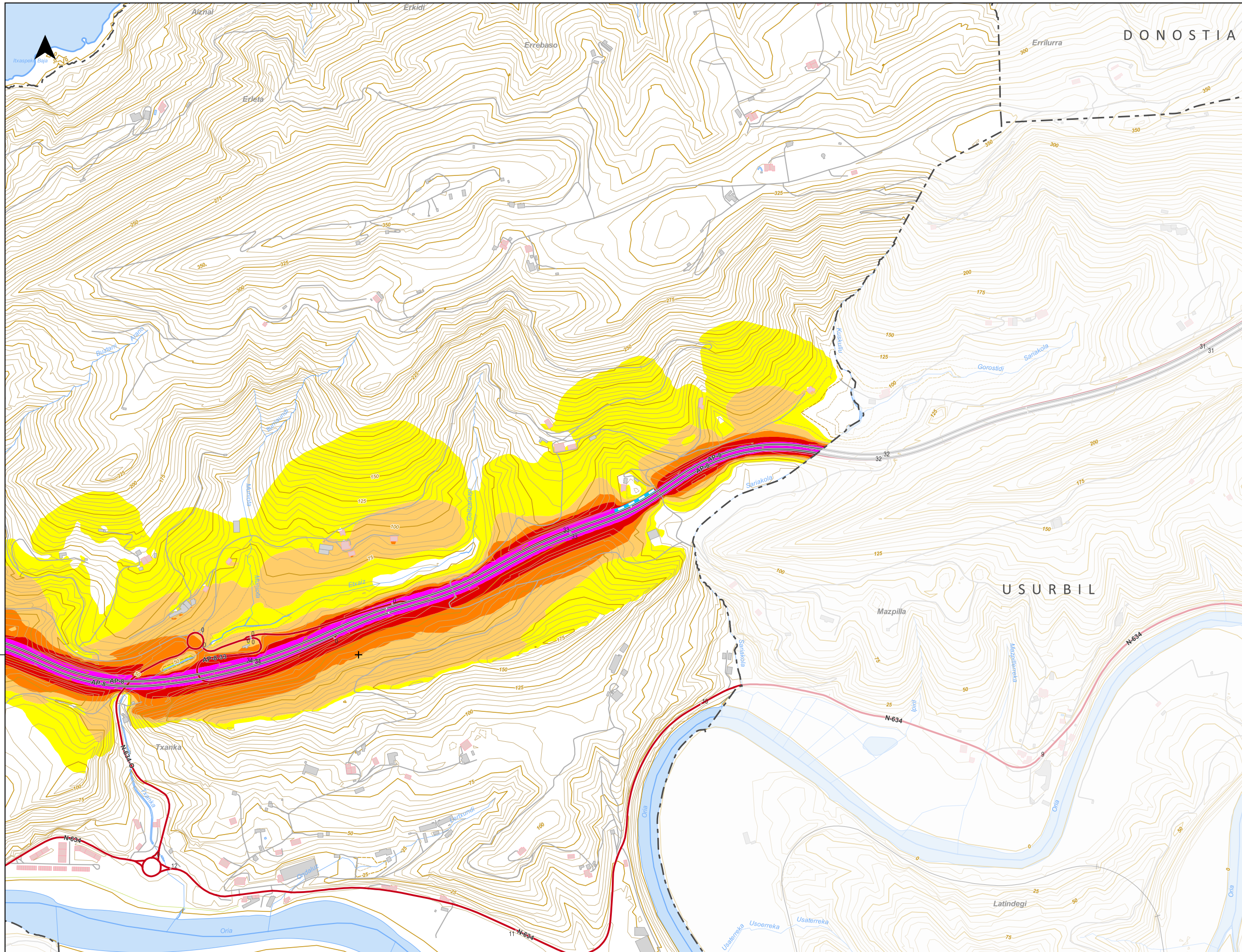
ZARATA-MAILEN MAPA / MAPA DE NIVELES SONOROS

ADIERAZLEA / INDICADOR Le

ZBK/Nº:

1 de 2

Erreferentzia Sistema: ERTS89 - Proiektzio Sistema: UTM 30N / Sistema de Referencia: ERTS89 - Sistema de Proyección: UTM 30N



LEGENDA/LEYENDA

MAPA ESTRATEGIKOAREN UNITATEAK (MEU)/ UNIDAD MAPA ESTRATÉGICO (UME):

— Ardatza/Eje

ZARATA-MAILAK [dB(A)]/ NIVEL SONORO [dB(A)]:

- 55-60
- 60-65
- 65-70
- > 75

EGUNGO HORMAK ETA PANTAILAK/ MUROS Y PANTALLAS ACÚSTICAS:

— Egungo hormak eta pantailak/ Muros y pantallas existentes

ERAIKUNTZA MOTAK [ERABILERA]/ TIPOS DE EDIFICIO [USO]:

- Egoitza/Residencial
- Osasuna, Irakaskuntza eta Kultura/ Sanitario, Docente y Cultural
- Industria eta Besteak/Industrial y Otros

ELEMENTU KARTOGRAFIKOAK/ ELEMENTOS CARTOGRAFICOS:

- Udal muga/Límite municipal
- Sare gorria/Red roja
- Sare laranja/Red naranja
- Sare berdea/Red verde
- Sare horia/Red amarilla
- Sare gris/Red gris
- Bestelako errepide eta bideak/ Resto carreteras y caminos
- ||=|| Tunelak/Túneles
- Bialduktuak/Viaductos
- Sestra-kurbak/Curvas de nivel
- Ur-ibilguak/Cursos de agua
- Bestelako ur-ibilgu eta ubideak/ Otros cauces y canales
- Beste elementu batzuk/ Otros elementos
- Ur-masak/Masas de agua

Erreferentzia Sistema: ERTS89 - Proiektio Sistema: UTM 30N / Sistema de Referencia: ERTS89 - Sistema de Proyección: UTM 30N