

**LEGENDA/LEYENDA**

**ZARATA MAPAK / MAPAS DE RUIDO:**  
 — Ardatza/Eje

**ZARATA-MAILAK [dB(A)]/ NIVEL SONORO [ dB(A) ]:**

50-55	65-70
55-60	> 70
60-65	

**EGUNGO HORMAK ETA PANTAILAK/ MUROS Y PANTALLAS ACÚSTICAS:**  
 — Egungo hormak eta pantailak/ Muros y pantallas existentes

**ERAIKUNTZA MOTAK [ERABILERA]/ TIPOS DE EDIFICIO [USO]:**

Egoitza/Residencial
Osasuna, Irakaskuntza eta Kultura/ Sanitario, Docente y Cultural
Industria eta Besteak/Industrial y Otros

**ELEMENTU KARTOGRAFIKOAK/ ELEMENTOS CARTOGRAFICOS:**

- Udal muga/Límite municipal
- Sare gorria/Red roja
- Sare laranja/Red naranja
- Sare berdea/Red verde
- Sare horia/Red amarilla
- Sare grisa/Red gris
- Bestelako errepide eta bideak/ Resto carreteras y caminos
- ||=|| Tunelak/Túneles
- Biaduktuak/Viaductos
- Sestra-kurbak/Curvas de nivel
- Ur-ibilguak/Cursos de agua
- Bestelako ur-ibilgu eta ubideak/ Otros cauces y canales
- Beste elementu batzuk/ Otros elementos
- Ur-masak/Masas de agua

HELBIDEA/ DIRECCIÓN:  
 Gipuzkoako Foru Aldundia  
 Diputación Foral de Gipuzkoa  
 Bide Azpigiturako Departamentua/ Departamento de Infraestructuras Vías

AZTERLANAREN ZUZENDARIA/ DIRECTOR DEL ESTUDIO:  
**GIPUZKOAKO FORU ALDUNDIA/ DIPUTACIÓN FORAL DE GIPUZKOA**  
 Bide Azpigiturako Departamentua/ Departamento de Infraestructuras Vías

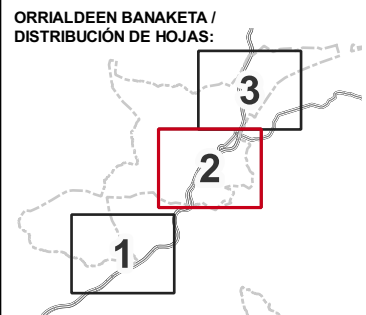
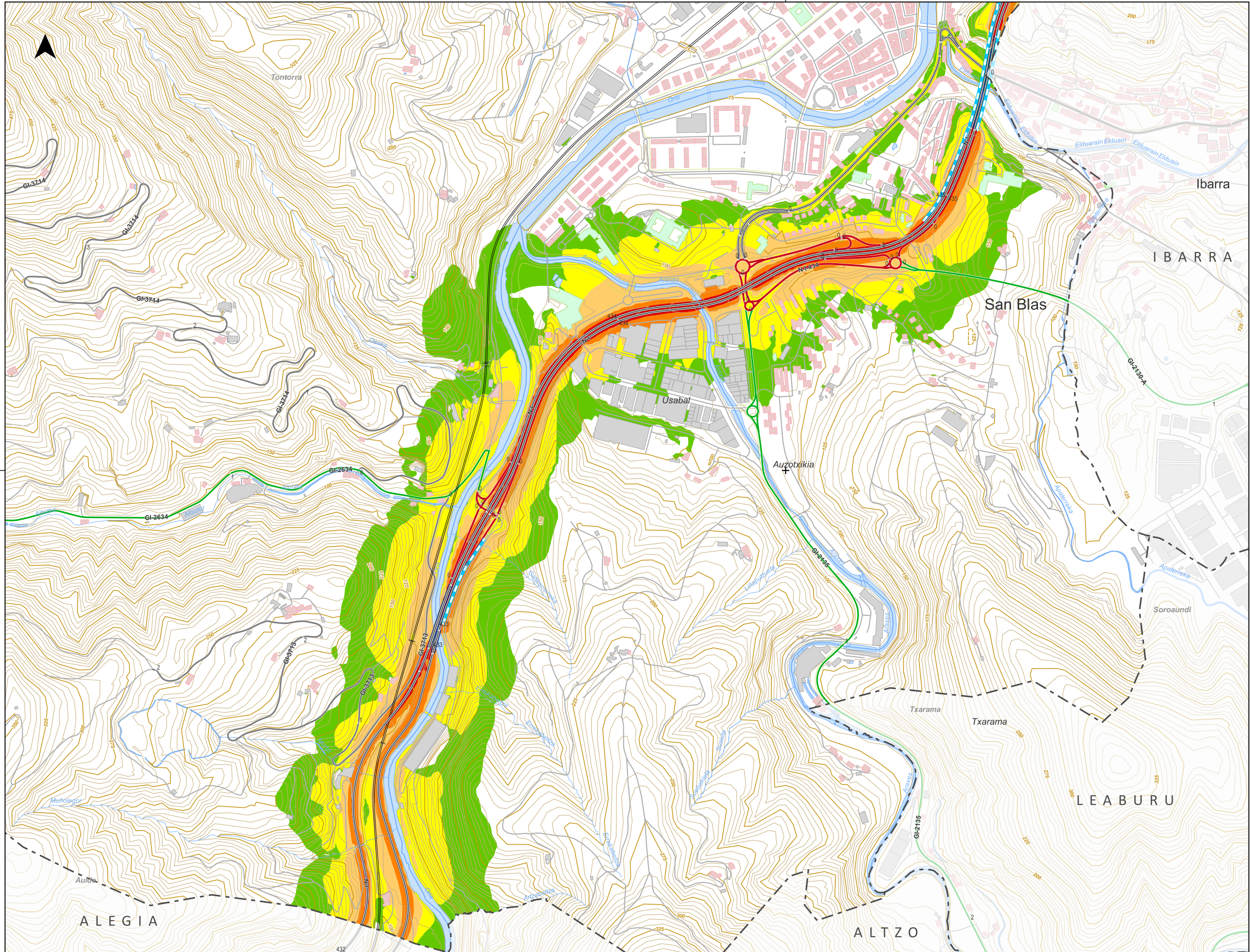
AHOLKULARIA/ CONSULTOR:

ESKALA/ ESCALA:  
 Zerbakizkoak/ Numérica  
**1:10.000**  
 Grafikoa/ Gráfica

AZTERLANAREN IZENBURUA/ TÍTULO DEL ESTUDIO:  
**GIPUZKOAKO LURRALDE HISTORIKOKO FORU ALDUNDIAREN ERREPIDE SAREKO ZARATA MAPAK / MAPAS DE RUIDO DE LAS CARRETERAS DE LA RED FORAL DEL TERRITORIO HISTÓRICO DE GIPUZKOA**  
 LAUGARREN FASEA / CUARTA FASE

PLANO/ PLANO:  
**TOLOSA**  
 ZARATA-MAILEN MAPA / MAPA DE NIVELES SONOROS  
 ADIERAZLEA / INDICADOR Ln  
 ZBK/Nº: 1 de 3

Erreferentzia Sistema: ERTS89 - Proiektzio Sistema: UTM 30N / Sistema de Referencia: ERTS89 - Sistema de Proyección: UTM 30N



**LEGENDA/LEYENDA**

**ZARATA MAPAK / MAPAS DE RUIDO:**  
 — Ardatza/Eje

**ZARATA-MAILAK [dB(A)]/ NIVEL SONORO [ dB(A) ]:**

50-55	65-70
55-60	> 70
60-65	

**EGUNGO HORMAK ETA PANTAILAK/ MUROS Y PANTALLAS ACÚSTICAS:**  
 — Egungo hormak eta pantailak/ Muros y pantallas existentes

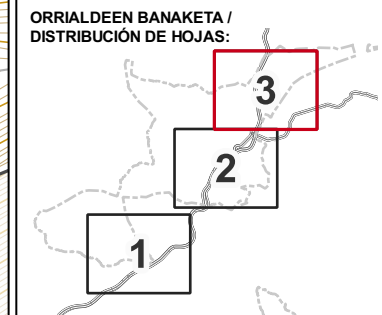
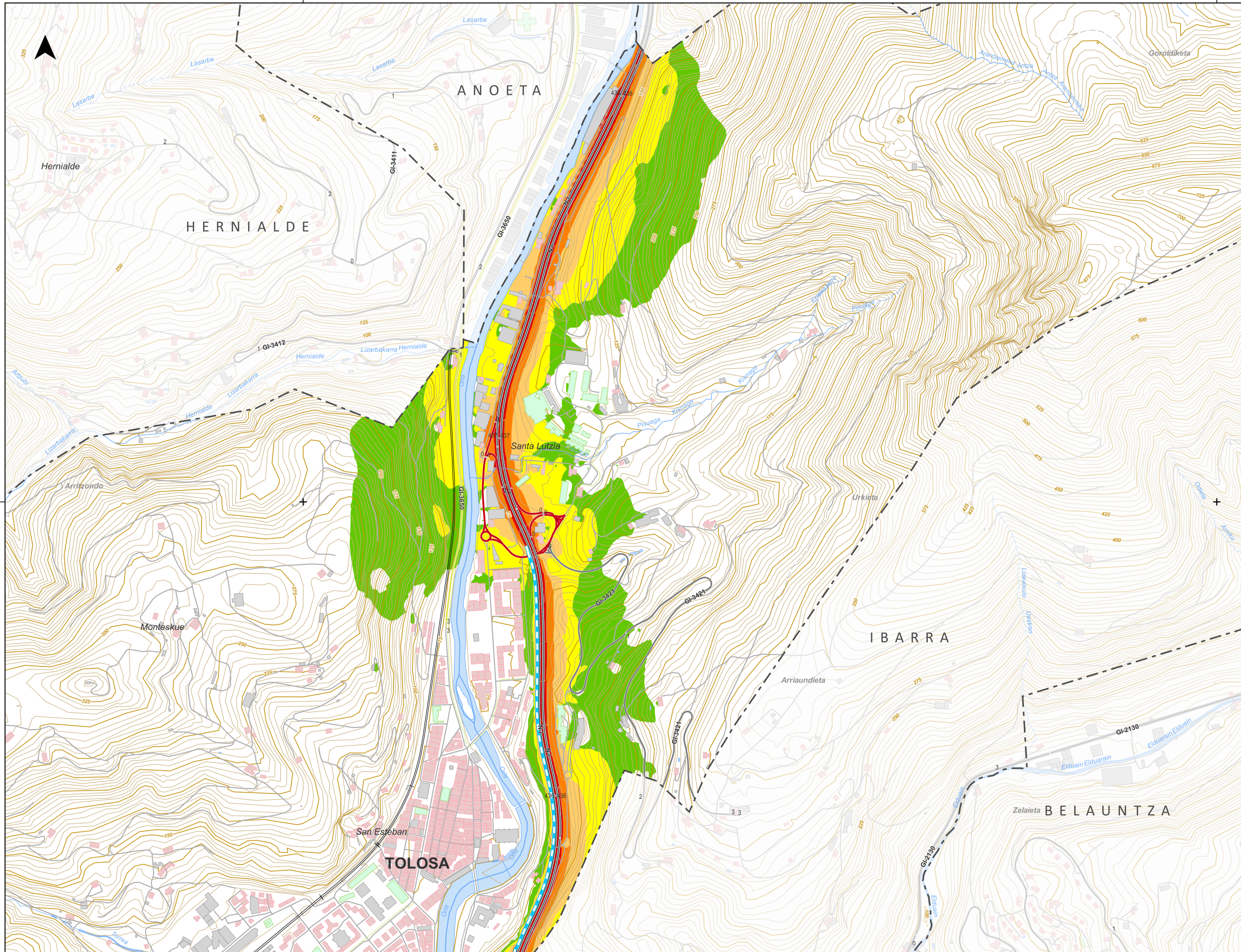
**ERAIKUNTZA MOTAK [ERABILERA]/ TIPOS DE EDIFICIO [USO]:**

Egoitza/Residencial
Osasuna, Irakaskuntza eta Kultura/ Sanitario, Docente y Cultural
Industria eta Besteak/Industrial y Otros

**ELEMENTU KARTOGRAFIKOAK/ ELEMENTOS CARTOGRAFICOS:**

- Udal muga/Límite municipal
- Sare gorria/Red roja
- Sare laranja/Red naranja
- Sare berdea/Red verde
- Sare horia/Red amarilla
- Sare grisa/Red gris
- Bestelako errepide eta bideak/ Resto carreteras y caminos
- ||=|| Tunelak/Túneles
- Biaduktua/Viaductos
- Sestra-kurbak/Curvas de nivel
- Ur-ibilguak/Cursos de agua
- Bestelako ur-ibilgu eta ubideak/ Otros cauces y canales
- Beste elementu batzuk/ Otros elementos
- Ur-masak/Masas de agua

Erreferentzia Sistema: ERTS89 - Proiektzio Sistema: UTM 30N / Sistema de Referencia: ERTS89 - Sistema de Proyección: UTM 30N



**LEGENDA/LEYENDA**

**ZARATA MAPAK / MAPAS DE RUIDO:**  
 — Ardatza/Eje

**ZARATA-MAILAK [dB(A)]/ NIVEL SONORO [ dB(A) ]:**

50-55	65-70
55-60	> 70
60-65	

**EGUNGO HORMAK ETA PANTAILAK/ MUROS Y PANTALLAS ACÚSTICAS:**  
 — Egungo hormak eta pantailak/ Muros y pantallas existentes

**ERAIKUNTZA MOTAK [ERABILERA]/ TIPOS DE EDIFICIO [USO]:**

Egoitza/Residencial
Osasuna, Irakaskuntza eta Kultura/ Sanitario, Docente y Cultural
Industria eta Besteak/Industrial y Otros

**ELEMENTU KARTOGRAFIKOAK/ ELEMENTOS CARTOGRÁFICOS:**

- Udal muga/Límite municipal
- Sare gorria/Red roja
- Sare laranja/Red naranja
- Sare berdea/Red verde
- Sare horia/Red amarilla
- Sare grisa/Red gris
- Bestelako errepide eta bideak/ Resto carreteras y caminos
- Tunelak/Túneles
- Biaduktuak/Viaductos
- Sestra-kurbak/Curvas de nivel
- Ur-ibilguak/Cursos de agua
- Bestelako ur-ibilgu eta ubideak/ Otros cauces y canales
- Beste elementu batzuk/ Otros elementos
- Ur-masak/Masas de agua

Erreferentzia Sistema: ERTS89 - Proiektio Sistema: UTM 30N / Sistema de Referencia: ERTS89 - Sistema de Proyección: UTM 30N