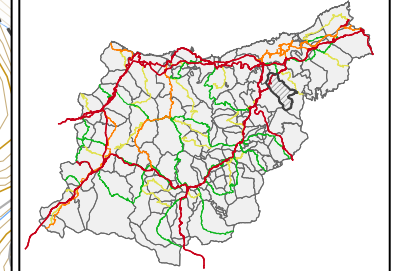
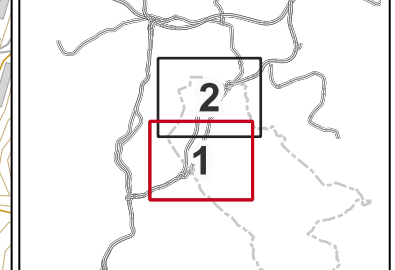


UDALERRIA/MUNICIPIO:



ORRIALDEEN BANAKETA / DISTRIBUCIÓN DE HOJAS:



LEGENDA/LEYENDA

ZARATA MAPAK / MAPAS DE RUIDO:

— Ardatza/Eje

ZARATA-MAILAK [dB(A)]/ NIVEL SONORO [dB(A)]:

- 50-55
- 55-60
- 60-65
- 65-70
- > 70

EGUNGO HORMAK ETA PANTAILAK/ MUROS Y PANTALLAS ACÚSTICAS:

— Egungo hormak eta pantailak/ Muros y pantallas existentes

ERAIKUNTZA MOTAK [ERABILERA]/ TIPOS DE EDIFICIO [USO]:

- Egoitza/Residencial
- Osasuna, Irakaskuntza eta Kultura/ Sanitario, Docente y Cultural
- Industria eta Besteak/Industrial y Otros

ELEMENTU KARTOGRAFIKOAK/ ELEMENTOS CARTOGRAFICOS:

- Udal muga/Límite municipal
- Sare gorria/Red roja
- Sare laranja/Red naranja
- Sare berdea/Red verde
- Sare horia/Red amarilla
- Sare grisa/Red gris
- Bestelako errepide eta bideak/ Resto carreteras y caminos
- Tunelak/Túneles
- Biaduktua/Viaductos
- Sestra-kurbak/Curvas de nivel
- Ur-ibilguak/Cursos de agua
- Bestelako ur-ibilgu eta ubideak/ Otros cauces y canales
- Beste elementu batzuk/ Otros elementos
- Ur-masak/Masas de agua

HELBIDEA/ DIRECCIÓN:

AZTERLANAREN ZUZENDARIA/ DIRECTOR DEL ESTUDIO:

GIPUZKOAKO FORU ALDUNDIA/ DIPUTACIÓN FORAL DE GIPUZKOA
Bide Azpiegiturako Departamentua/ Departamento de Infraestructuras Viarias

AHOLKULARIA/ CONSULTOR:

ESKALA/ ESCALA:

Zenbakizkoak/ Numérica
1:10.000

ISOLINE A3

AZTERLANAREN IZENBURUA/ TÍTULO DEL ESTUDIO:

GIPUZKOAKO LURRALDE HISTORIKOKO FORU ALDUNDIAREN ERREPIDE SAREKO ZARATA MAPAK / MAPAS DE RUIDO DE LAS CARRETERAS DE LA RED FORAL DEL TERRITORIO HISTÓRICO DE GIPUZKOA

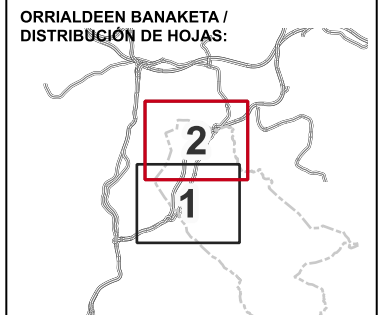
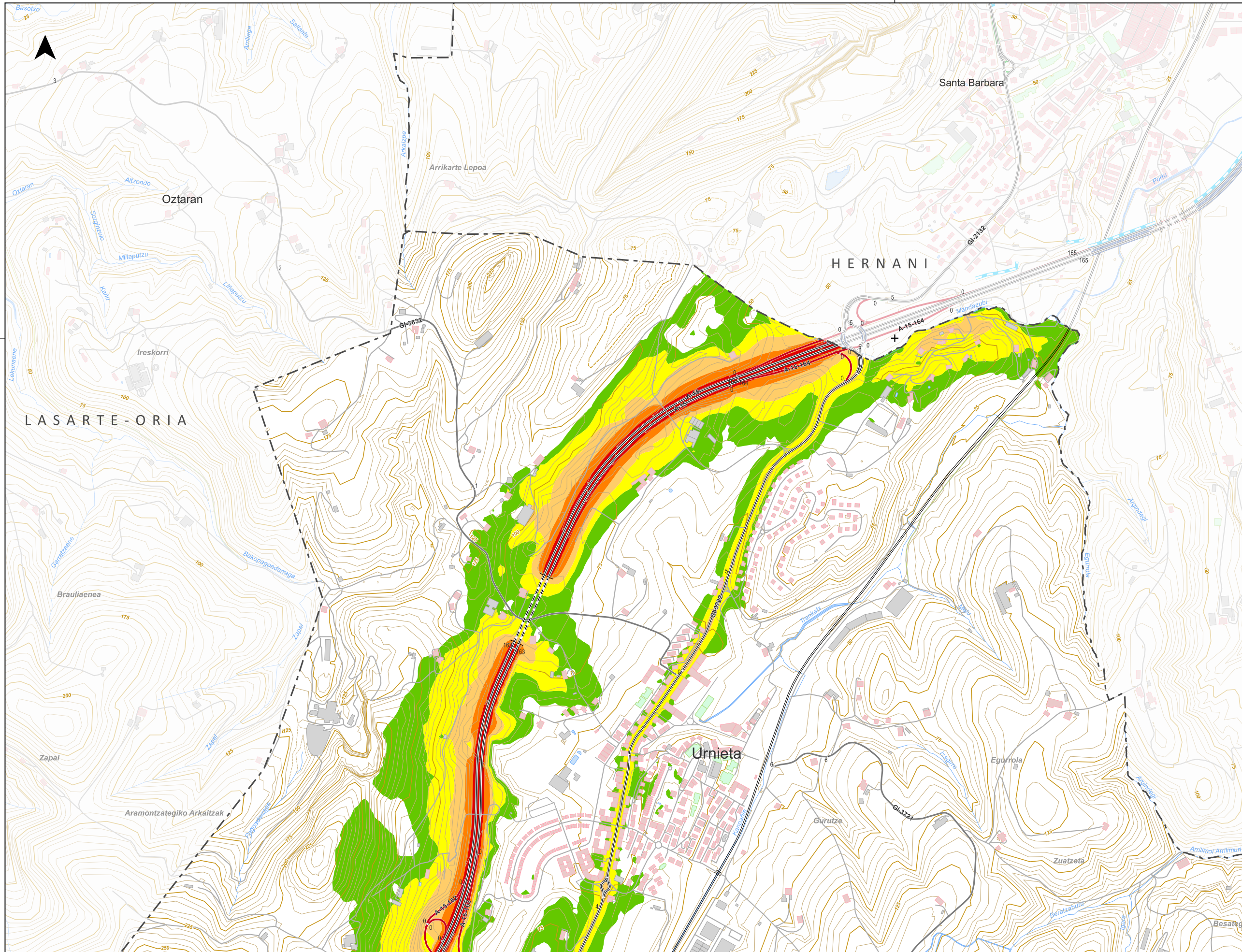
LAUGARREN FASEA / CUARTA FASE

PLANOA/ PLANO:

URNIETA
ZARATA-MAILEN MAPA / MAPA DE NIVELES SONOROS
ADIERAZLEA / INDICADOR Ln

ZBK/Nº:

1 de 2



LEGENDA/LEYENDA

- ZARATA MAPAK / MAPAS DE RUIDO:**
- Ardatza/Eje
- ZARATA-MAILAK [dB(A)]/ NIVEL SONORO [dB(A)]:**
- 50-55
 - 55-60
 - 60-65
 - 65-70
 - > 70
- EGUNGO HORMAK ETA PANTAILAK/ MUROS Y PANTALLAS ACÚSTICAS:**
- Egungo hormak eta pantailak/ Muros y pantallas existentes
- ERAIKUNTZA MOTAK [ERABILERA]/ TIPOS DE EDIFICIO [USO]:**
- Egoitza/Residencial
 - Osasuna, Irakaskuntza eta Kultura/ Sanitario, Docente y Cultural
 - Industria eta Besteak/Industrial y Otros

- ELEMENTU KARTOGRAFIKOAK/ ELEMENTOS CARTOGRAFICOS:**
- Udal muga/Limite municipal
 - Sare gorria/Red roja
 - Sare laranja/Red naranja
 - Sare berdea/Red verde
 - Sare horia/Red amarilla
 - Sare grisa/Red gris
 - Bestelako errepide eta bideak/ Resto carreteras y caminos
 - Tunelak/Túneles
 - Biaduktuak/Viaductos
 - Sestra-kurbak/Curvas de nivel
 - Ur-ibilguak/Cursos de agua
 - Bestelako ur-ibilgu eta ubideak/ Otros cauces y canales
 - Beste elementu batzuk/ Otros elementos
 - Ur-masak/Masas de agua

HELBIDEA/ DIRECCIÓN:

Gipuzkoako Foru Aldundia
Diputación Foral de Gipuzkoa
Bide Azpiegiturako Departamentua/ Departamento de Infraestructuras Viarias

AZTERLANAREN ZUZENDARIA/ DIRECTOR DEL ESTUDIO:

GIPUZKOAKO FORU ALDUNDIA/ DIPUTACIÓN FORAL DE GIPUZKOA
Bide Azpiegiturako Departamentua/ Departamento de Infraestructuras Viarias

AHOLKULARIA/ CONSULTOR:

WSP dait
Engineering Intelligent Ways

ESKALA/ ESCALA:

Zenbakizkoak/ Numérica
1:10.000
ISO/UNE A3

Grafikoa/ Gráfica

AZTERLANAREN IZENBURUA/ TÍTULO DEL ESTUDIO:

GIPUZKOAKO LURRALDE HISTORIKOKO FORU ALDUNDIAREN ERREPIDE SAREKO ZARATA MAPAK / MAPAS DE RUIDO DE LAS CARRETERAS DE LA RED FORAL DEL TERRITORIO HISTÓRICO DE GIPUZKOA
LAUGARREN FASEA / CUARTA FASE

PLANOA/ PLANO:

URNIETA
ZARATA-MAILEN MAPA / MAPA DE NIVELES SONOROS
ADIERAZLEA / INDICADOR Ln

ZBK/Nº:
2 de 2