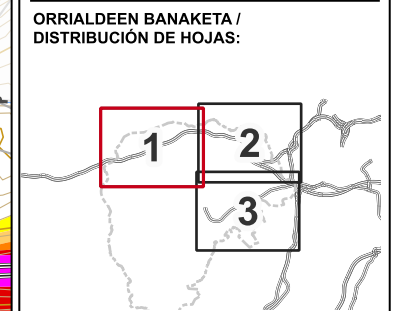
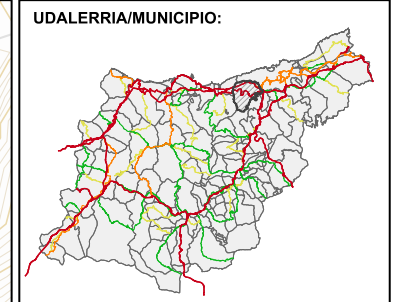
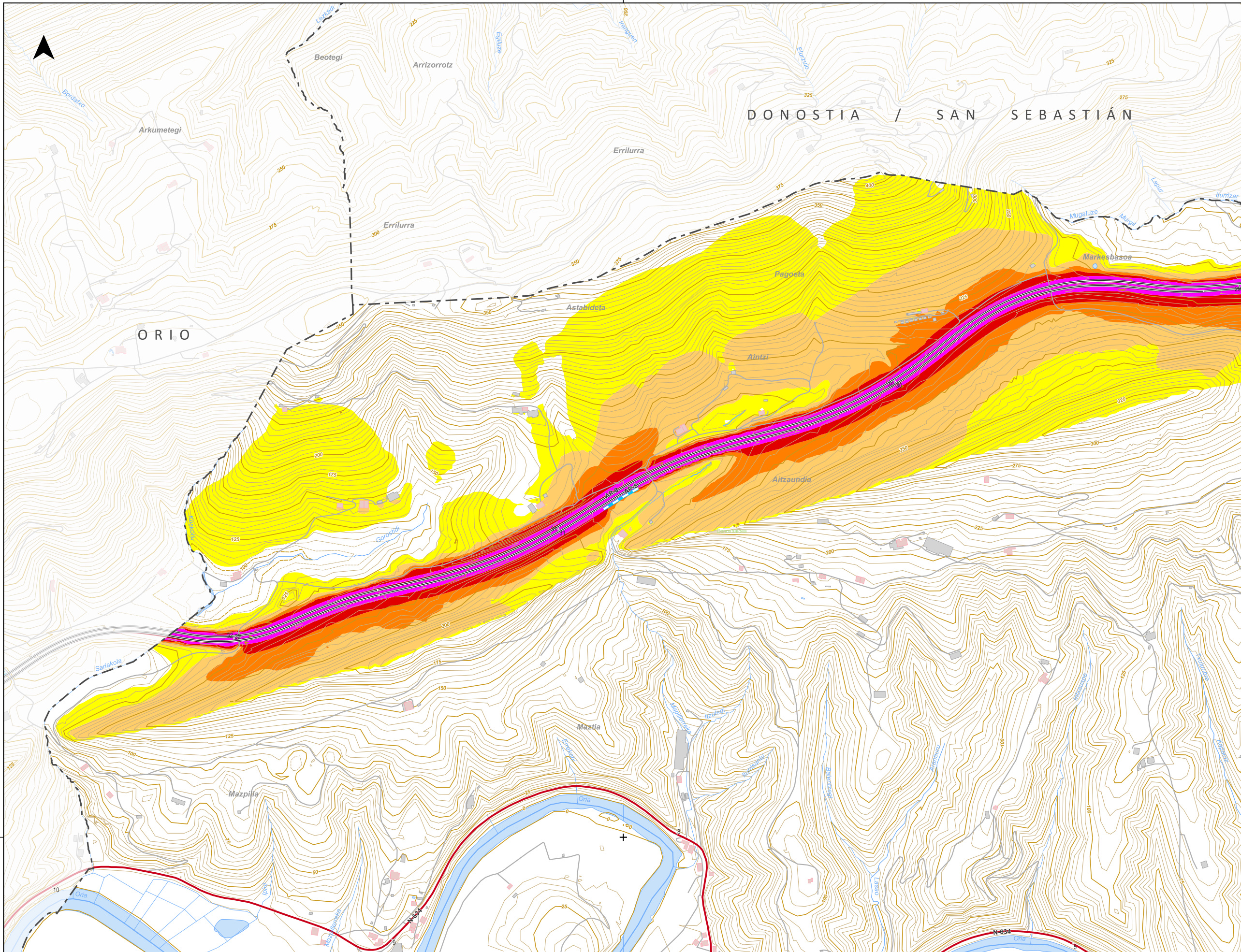


575000



**LEGENDA/LEYENDA**

**MAPA ESTRATEGIKOAREN UNITATEAK [MEU]/ UNIDAD MAPA ESTRATÉGICO [UME]:**

- Ardatza/Eje
- ZARATA-MAILAK [dB(A)]/ NIVEL SONORO [dB(A)]:**
- |   |  |
|---|--|
| <span style="display: inline-block; width: 15px; height: 15px; background-color: yellow; border: 1px solid black;"></span> 55-60  | <span style="display: inline-block; width: 15px; height: 15px; background-color: red; border: 1px solid black;"></span> 70-75    |
| <span style="display: inline-block; width: 15px; height: 15px; background-color: orange; border: 1px solid black;"></span> 60-65  | <span style="display: inline-block; width: 15px; height: 15px; background-color: magenta; border: 1px solid black;"></span> > 75 |
| <span style="display: inline-block; width: 15px; height: 15px; background-color: #FF8C00; border: 1px solid black;"></span> 65-70 |  |

**EGUNGO HORMAK ETA PANTAILAK/ MUROS Y PANTALLAS ACÚSTICAS:**

- Egungo hormak eta pantailak/ Muros y pantallas existentes

**ERAIKUNTZA MOTAK [ERABILERAK]/ TIPOS DE EDIFICIO [USO]:**

- Egoitza/Residencial
- Osasuna, Irakaskuntza eta Kultura/ Sanitario, Docente y Cultural
- Industria eta Besteak/Industrial y Otros

**ELEMENTU KARTOGRAFIKOAK/ ELEMENTOS CARTOGRAFICOS:**

- Udal muga/Límite municipal
- Sare gorria/Red roja
- Sare laranja/Red naranja
- Sare berdea/Red verde
- Sare horia/Red amarilla
- Sare gris/Red gris
- Bestelako errepide eta bideak/ Resto carreteras y caminos
- Tunelak/Túneles
- Biaduktuak/Viaductos
- Sestra-kurbak/Curvas de nivel
- Ur-ibilguak/Cursos de agua
- Bestelako ur-ibilgu eta ubideak/ Otros cauces y canales
- Beste elementu batzuk/ Otros elementos
- Ur-masak/Masas de agua

HELBIDEA/ DIRECCIÓN:

AZTERLANAREN ZUZENDARIA/ DIRECTOR DEL ESTUDIO:

**GIPUZKOAKO FORU ALDUNDIA/ DIPUTACIÓN FORAL DE GIPUZKOA**  
Bide Azpigiturako Departamentua/ Departamento de Infraestructuras Vías

AHOLKULARIA/ CONSULTOR:

ESKALA/ ESCALA:

Zenbakizkoak/ Numérica  
**1:10.000**

Grafikoa/ Gráfica

AZTERLANAREN IZENBURUA/ TÍTULO DEL ESTUDIO:

**GIPUZKOAKO LURRALDE HISTORIKOKO FORU ALDUNDIAREN ERREPIDE SAREKO ZARATA MAPAK / MAPAS DE RUIDO DE LAS CARRETERAS DE LA RED FORAL DEL TERRITORIO HISTÓRICO DE GIPUZKOA**

LAUGARREN FASEA / CUARTA FASE

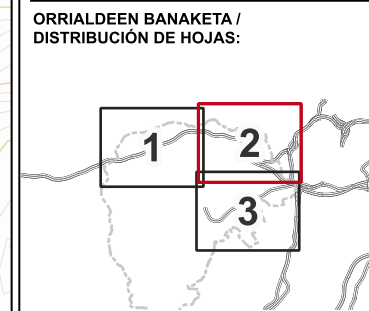
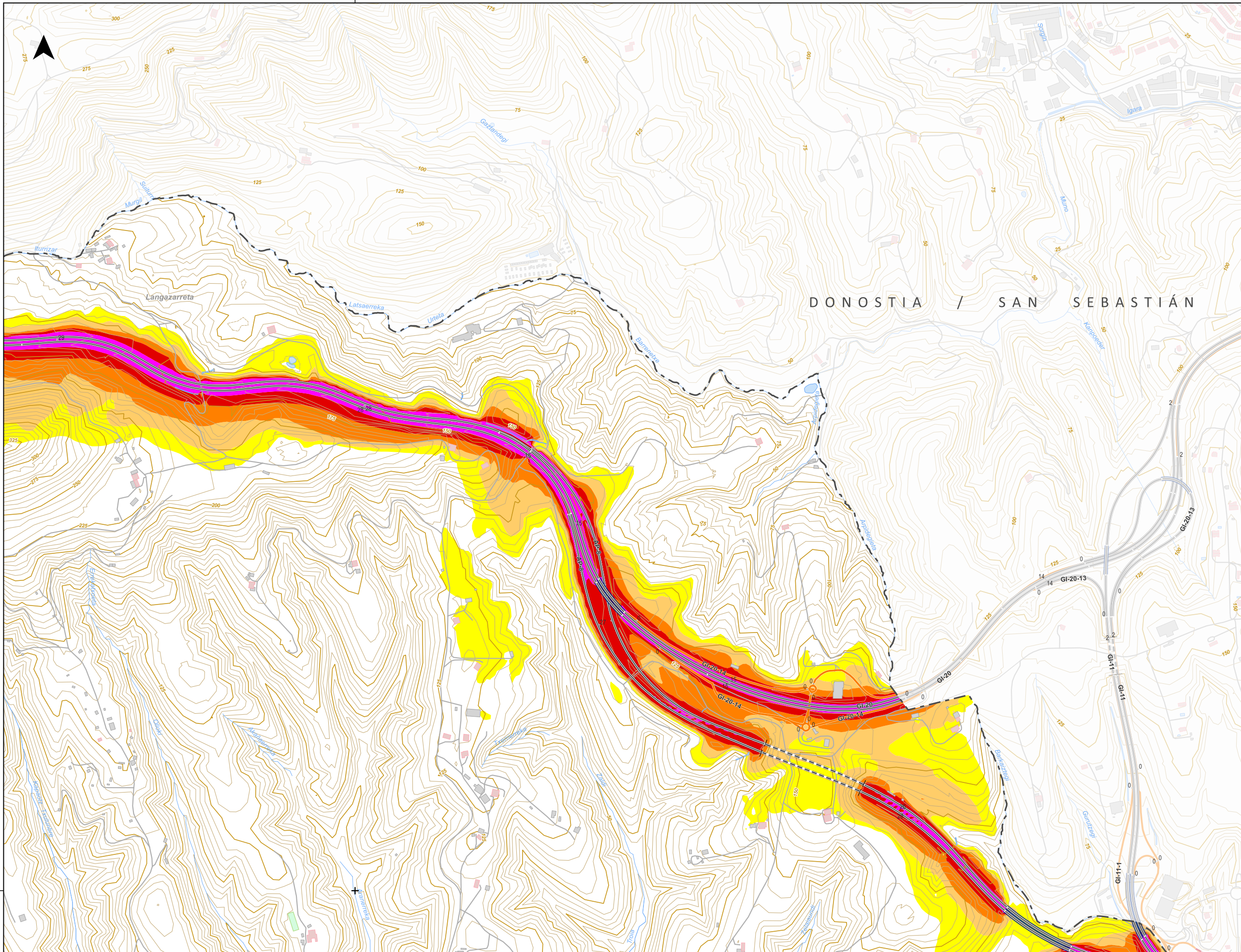
PLANOA/ PLANO:

**USURBIL**  
ZARATA-MAIEN MAPA / MAPA DE NIVELES SONOROS  
ADIERAZLEA / INDICADOR Ld

ZBK/Nº:

**1 de 3**

Erreferentzia Sistema: ERTS89 - Proiekzio Sistema: UTM 30N / Sistema de Referencia: ERTS89 - Sistema de Proyección: UTM 30N



**LEGENDA/LEYENDA**

**MAPA ESTRATEGIKOAREN UNITATEAK [MEU]/ UNIDAD MAPA ESTRATÉGICO [UME]:**

- Ardatza/Eje
- ZARATA-MAILAK [dB(A)]/ NIVEL SONORO [ dB(A) ]:**
- 55-60
  - 60-65
  - 65-70
  - 70-75
  - > 75

**EGUNGO HORMAK ETA PANTAILAK/ MUROS Y PANTALLAS ACÚSTICAS:**

- Egungo hormak eta pantailak/ Muros y pantallas existentes

**ERAIKUNTZA MOTAK [ERABILERA]/ TIPOS DE EDIFICIO [USO]:**

- Egoitza/Residencial
- Osasuna, Irakaskuntza eta Kultura/ Sanitario, Docente y Cultural
- Industria eta Besteak/Industrial y Otros

**ELEMENTU KARTOGRAFIKOAK/ ELEMENTO CARTOGRAFICOS:**

- Udal muga/Límite municipal
- Sare gorria/Red roja
- Sare laranja/Red naranja
- Sare berdea/Red verde
- Sare horia/Red amarilla
- Sare gris/Red gris
- Bestelako errepide eta bideak/ Resto carreteras y caminos
- Tunelak/Túneles
- Biaduktuak/Viaductos
- Sestra-kurbak/Curvas de nivel
- Ur-ibilguak/Cursos de agua
- Bestelako ur-ibilgu eta ubideak/ Otros cauces y canales
- Beste elementu batzuk/ Otros elementos
- Ur-masak/Masas de agua

4792500

HELBIDEA/ DIRECCIÓN:

AZTERLANAREN ZUZENDARIA/ DIRECTOR DEL ESTUDIO:

**GIPUZKOAKO FORU ALDUNDIA/ DIPUTACIÓN FORAL DE GIPUZKOA**  
Bide Azpigitretako Departamentua/ Departamento de Infraestructuras Viarias

AHOLKULARIA/ CONSULTOR:

ESKALA/ ESCALA:

Zenbakizkoak/ Numérica  
**1:10.000**

Grafikoa/ Gráfica

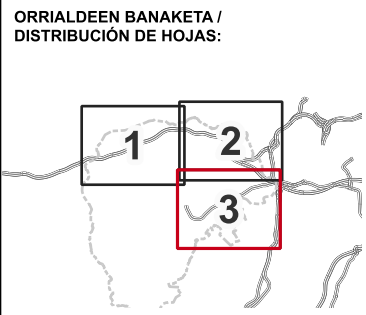
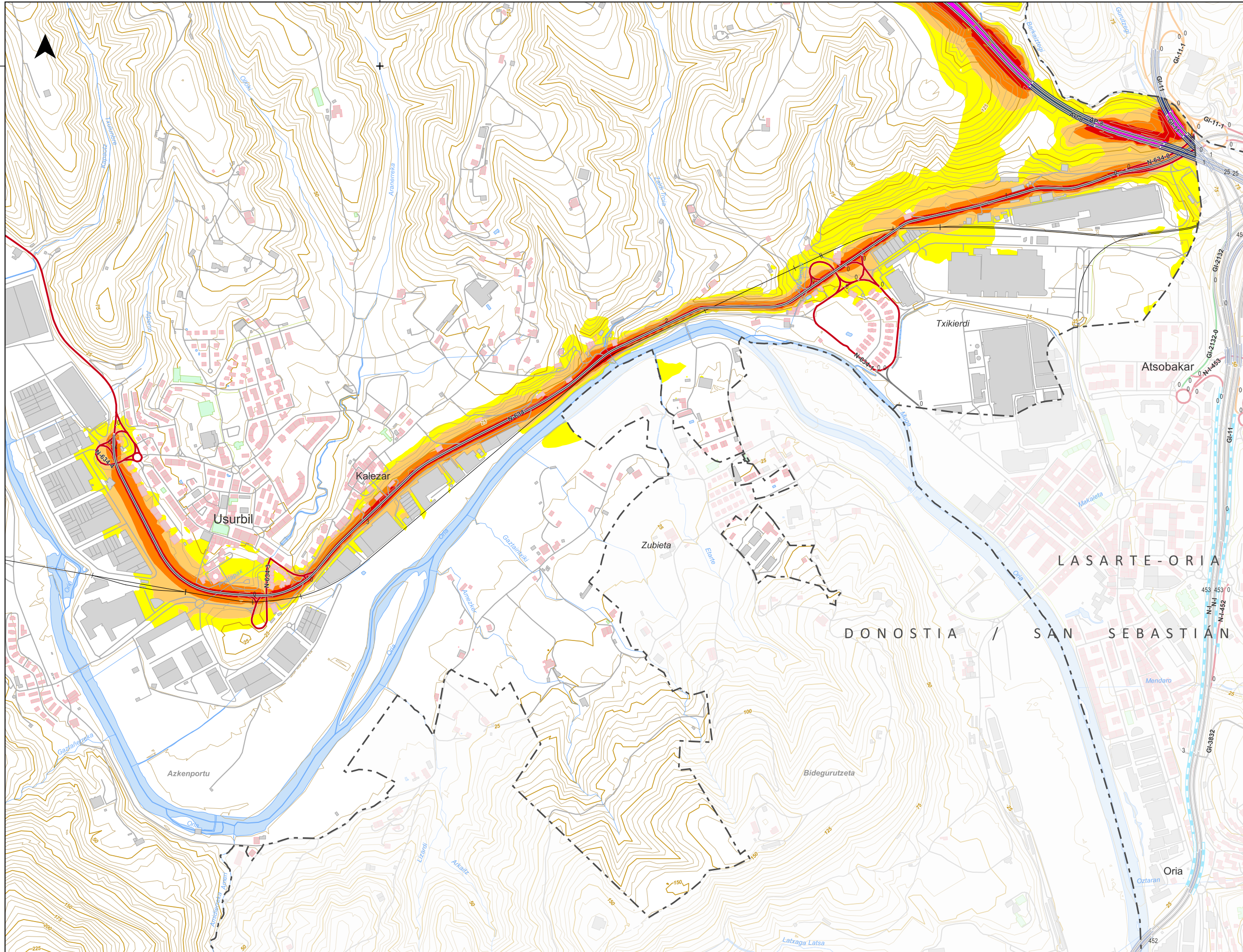
AZTERLANAREN IZENBURUA/ TÍTULO DEL ESTUDIO:

**GIPUZKOAKO LURRALDE HISTORIKOKO FORU ALDUNDIAREN ERREPIDE SAREKO ZARATA MAPAK / MAPAS DE RUIDO DE LAS CARRETERAS DE LA RED FORAL DEL TERRITORIO HISTÓRICO DE GIPUZKOA**  
LAUGARREN FASEA / CUARTA FASE

PLANOA/ PLANO:

**USURBIL**  
ZARATA-MAIEN MAPA / MAPA DE NIVELES SONOROS  
ADIERAZLEA / INDICADOR Ld

ZBK/Nº:  
2 de 3



**LEGENDA/LEYENDA**

**MAPA ESTRATEGIKOAREN UNITATEAK [MEU]/ UNIDAD MAPA ESTRATÉGICO [UME]:**

— Ardatza/Eje

**ZARATA-MAILAK [dB(A)]/ NIVEL SONORO [ dB(A) ]:**

55-60	70-75
60-65	> 75
65-70	

**EGUNGO HORMAK ETA PANTAILAK/ MUROS Y PANTALLAS ACÚSTICAS:**

— Egungo hormak eta pantailak/ Muros y pantallas existentes

**ERAIKUNTZA MOTAK [ERABILERA]/ TIPOS DE EDIFICIO [USO]:**

Egoitza/Residencial
Osasuna, Irakaskuntza eta Kultura/ Sanitario, Docente y Cultural
Industria eta Besteak/Industrial y Otros

**ELEMENTU KARTOGRAFIKOAK/ ELEMENTO CARTOGRAFICOS:**

- Udal muga/Límite municipal
- Sare gorria/Red roja
- Sare laranja/Red naranja
- Sare berdea/Red verde
- Sare horia/Red amarilla
- Sare gris/Red gris
- Bestelako errepide eta bideak/ Resto carreteras y caminos
- Tunelak/Túneles
- Biaduktuak/Viaductos
- Sestra-kurbak/Curvas de nivel
- Ur-ibilguak/Cursos de agua
- Bestelako ur-ibilgu eta ubideak/ Otros cauces y canales
- Beste elementu batzuk/ Otros elementos
- Ur-masak/Masas de agua

HELBIDEA/ DIRECCIÓN:

AZTERLANAREN ZUZENDARIA/ DIRECTOR DEL ESTUDIO:

**GIPUZKOAKO FORU ALDUNDIA/ DIPUTACIÓN FORAL DE GIPUZKOA**  
Bide Azpiegiturako Departamentua/ Departamento de Infraestructuras Viarias

AHOLKULARIA/ CONSULTOR:

ESKALA/ ESCALA:

Zenbakizkoak/ Numérica  
**1:10.000**

Grafikoa/ Gráfica

AZTERLANAREN IZENBURUA/ TÍTULO DEL ESTUDIO:

**GIPUZKOAKO LURRALDE HISTORIKOKO FORU ALDUNDIAREN ERREPIDE SAREKO ZARATA MAPAK / MAPAS DE RUIDO DE LAS CARRETERAS DE LA RED FORAL DEL TERRITORIO HISTÓRICO DE GIPUZKOA**

LAUGARREN FASEA / CUARTA FASE

PLANOA/ PLANO:

**USURBIL**

ZARATA-MAIEN MAPA / MAPA DE NIVELES SONOROS  
ADIERAZLEA / INDICADOR Ld

ZBK/Nº:  
**3 de 3**