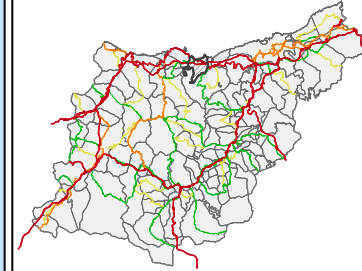
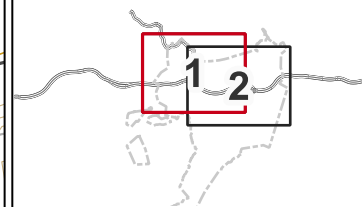


UDALERRIA/MUNICIPIO:



ORRIALDEEN BANAKETA / DISTRIBUCIÓN DE HOJAS:



LEGENDA/LEYENDA

ZARATA MAPAK / MAPAS DE RUIDO:

— Ardatza/Eje

ZARATA-MAILAK [dB(A)]/ NIVEL SONORO [dB(A)]:

- 50-55
- 55-60
- 60-65
- 65-70
- > 70

EGUNGO HORMAK ETA PANTAILAK/ MUROS Y PANTALLAS ACÚSTICAS:

— Egungo hormak eta pantailak/ Muros y pantallas existentes

ERAIKUNTZA MOTAK [ERABILERA]/ TIPOS DE EDIFICIO [USO]:

- Egoitza/Residencial
- Osasuna, Irakaskuntza eta Kultura/ Sanitario, Docente y Cultural
- Industria eta Besteak/Industrial y Otros

ELEMENTU KARTOGRAFIKOAK/ ELEMENTOS CARTOGRAFICOS:

- Udal muga/Límite municipal
- Sare gorria/Red roja
- Sare laranja/Red naranja
- Sare berdea/Red verde
- Sare horia/Red amarilla
- Sare grisa/Red gris
- Bestelako errepide eta bideak/ Resto carreteras y caminos
- Tunelak/Túneles
- Biaduktuak/Viaductos
- Sestra-kurbak/Curvas de nivel
- Ur-ibilguak/Cursos de agua
- Bestelako ur-ibilgu eta ubideak/ Otros cauces y canales
- Beste elementu batzuk/ Otros elementos
- Ur-masak/Masas de agua

HELBIDEA/ DIRECCIÓN:

AZTERLANAREN ZUZENDARIA/ DIRECTOR DEL ESTUDIO:

**GIPUZKOAKO FORU ALDUNDIA/ DIPUTACIÓN FORAL DE GIPUZKOA**  
Bide Azpiegiturako Departamentua/ Departamento de Infraestructuras Viarias

AHOLKULARIA/ CONSULTOR:

ESKALA/ ESCALA:

Zenbakizkoak/ Numérica  
**1:10.000**

ISOLINE A3

AZTERLANAREN IZENBURUA/ TÍTULO DEL ESTUDIO:

**GIPUZKOAKO LURRALDE HISTORIKOKO FORU ALDUNDIAREN ERREPIDE SAREKO ZARATA MAPAK / MAPAS DE RUIDO DE LAS CARRETERAS DE LA RED FORAL DEL TERRITORIO HISTÓRICO DE GIPUZKOA**

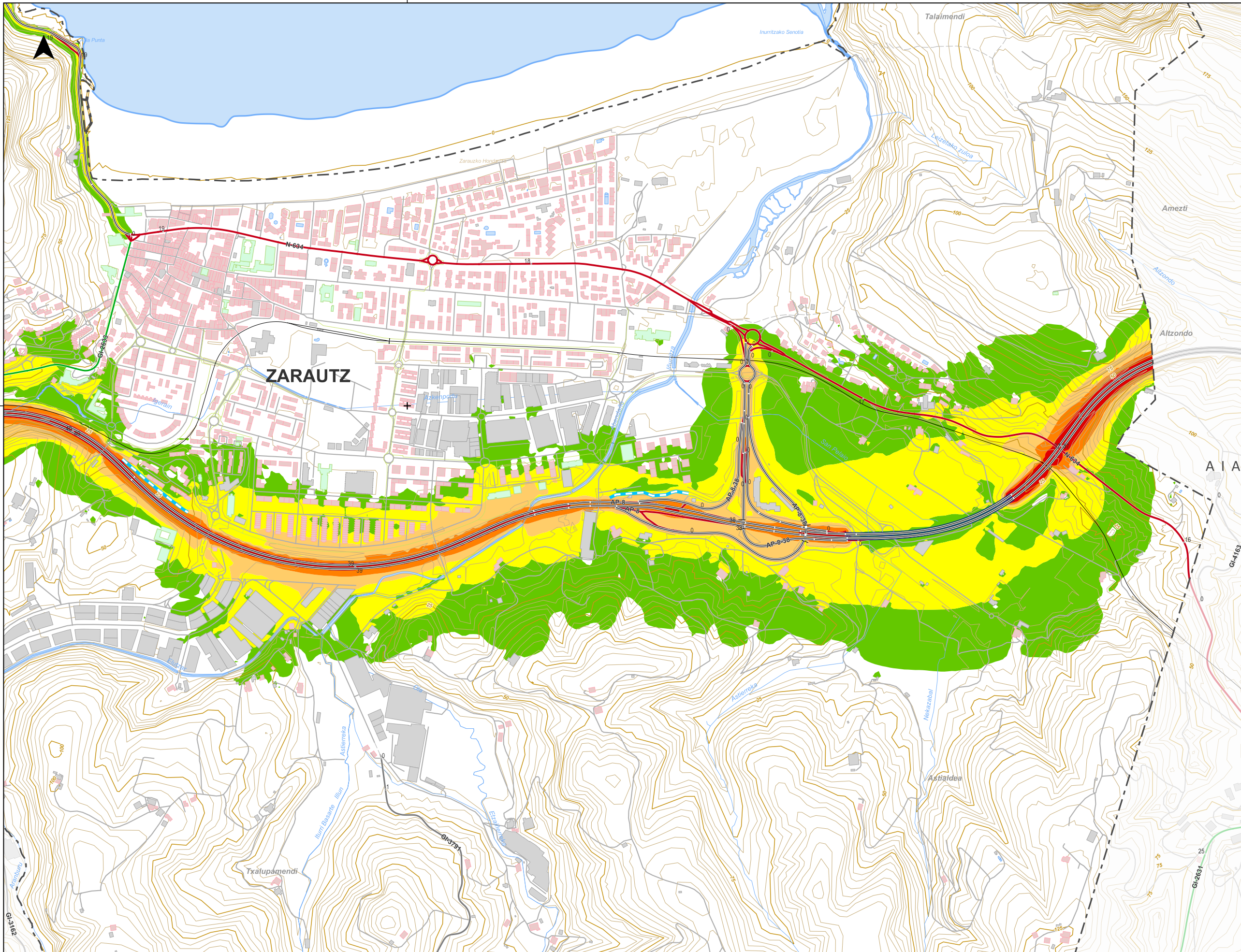
LAUGARREN FASEA / CUARTA FASE

PLANOA/ PLANO:

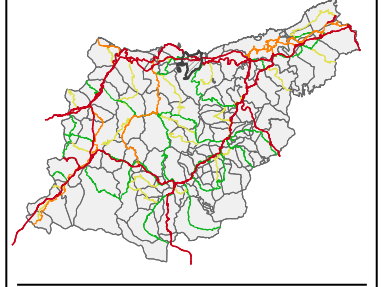
**ZARAUTZ**  
ZARATA-MAILEN MAPA / MAPA DE NIVELES SONOROS  
ADIERAZLEA / INDICADOR Ln

ZBK/Nº:

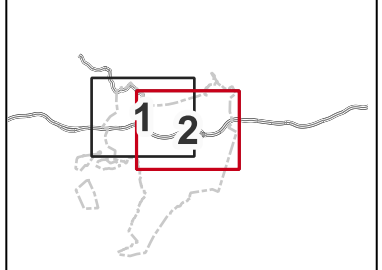
**1 de 2**



UDALERRIA/MUNICIPIO:



ORRIALDEEN BANAKETA / DISTRIBUCIÓN DE HOJAS:



LEGENDA/LEYENDA

ZARATA MAPAK / MAPAS DE RUIDO:  
 — Ardatza/Eje

ZARATA-MAILAK [dB(A)]/  
 NIVEL SONORO [dB(A)]:

50-55	65-70
55-60	> 70
60-65	

EGUNGO HORMAK ETA PANTAILAK/  
 MUROS Y PANTALLAS ACÚSTICAS:

— Egungo hormak eta pantailak/  
 Muros y pantallas existentes

ERAIKUNTZA MOTAK [ERABILERA]/  
 TIPOS DE EDIFICIO [USO]:

- Egoitza/Residencial
- Osasuna, Irakaskuntza eta Kultura/  
 Sanitario, Docente y Cultural
- Industria eta Besteak/Industrial y Otros

ELEMENTU KARTOGRAFIKOAK/  
ELEMENTO CARTOGRAFICOS:

- Udal muga/Límite municipal
- Sare gorria/Red roja
- Sare laranja/Red naranja
- Sare berdea/Red verde
- Sare horia/Red amarilla
- Sare grisa/Red gris
- Bestelako errepide eta bideak/  
 Resto carreteras y caminos
- Tunelak/Túneles
- Biaduktuak/Viaductos
- Sestra-kurbak/Curvas de nivel
- Ur-ibilguak/Cursos de agua
- Bestelako ur-ibilgu eta ubideak/  
 Otros cauces y canales
- Beste elementu batzuk/  
 Otros elementos
- Ur-masak/Masas de agua

HELBIDEA/  
DIRECCIÓN:

Diputación Foral  
de Gipuzkoa  
Departamento de  
Infraestructuras Vías

AZTERLANAREN ZUZENDARIA/  
DIRECTOR DEL ESTUDIO:

**GIPUZKOAKO FORU ALDUNDIA/  
DIPUTACIÓN FORAL DE GIPUZKOA**  
Bide Azpiegiturako Departamntua/  
Departamento de Infraestructuras Vías

AHOLKULARIA/  
CONSULTOR:

ESKALA/  
ESCALA:  
Zerbakizkoak/  
Numérica  
**1:10.000**  
ISOLINE A3

Grafikoa/  
Gráfica

AZTERLANAREN IZENBURUA/  
TÍTULO DEL ESTUDIO:

**GIPUZKOAKO LURRALDE HISTORIKOKO FORU ALDUNDIAREN ERREPIDE SAREKO ZARATA MAPAK /  
MAPAS DE RUIDO DE LAS CARRETERAS DE LA RED FORAL DEL TERRITORIO HISTÓRICO DE GIPUZKOA**  
LAUGARREN FASEA / CUARTA FASE

PLANO/  
PLANO:

**ZARAUTZ**  
ZARATA-MAILEN MAPA / MAPA DE NIVELES SONOROS  
ADIERAZLEA / INDICADOR Ln

ZBK/Nº:  
**2 de 2**

Erreferentzia Sistema: ERTS89 - Proiekzio Sistema: UTM 30N / Sistema de Referencia: ERTS89 - Sistema de Proyección: UTM 30N