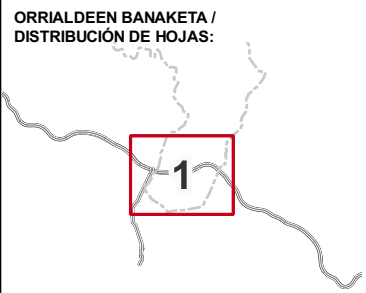
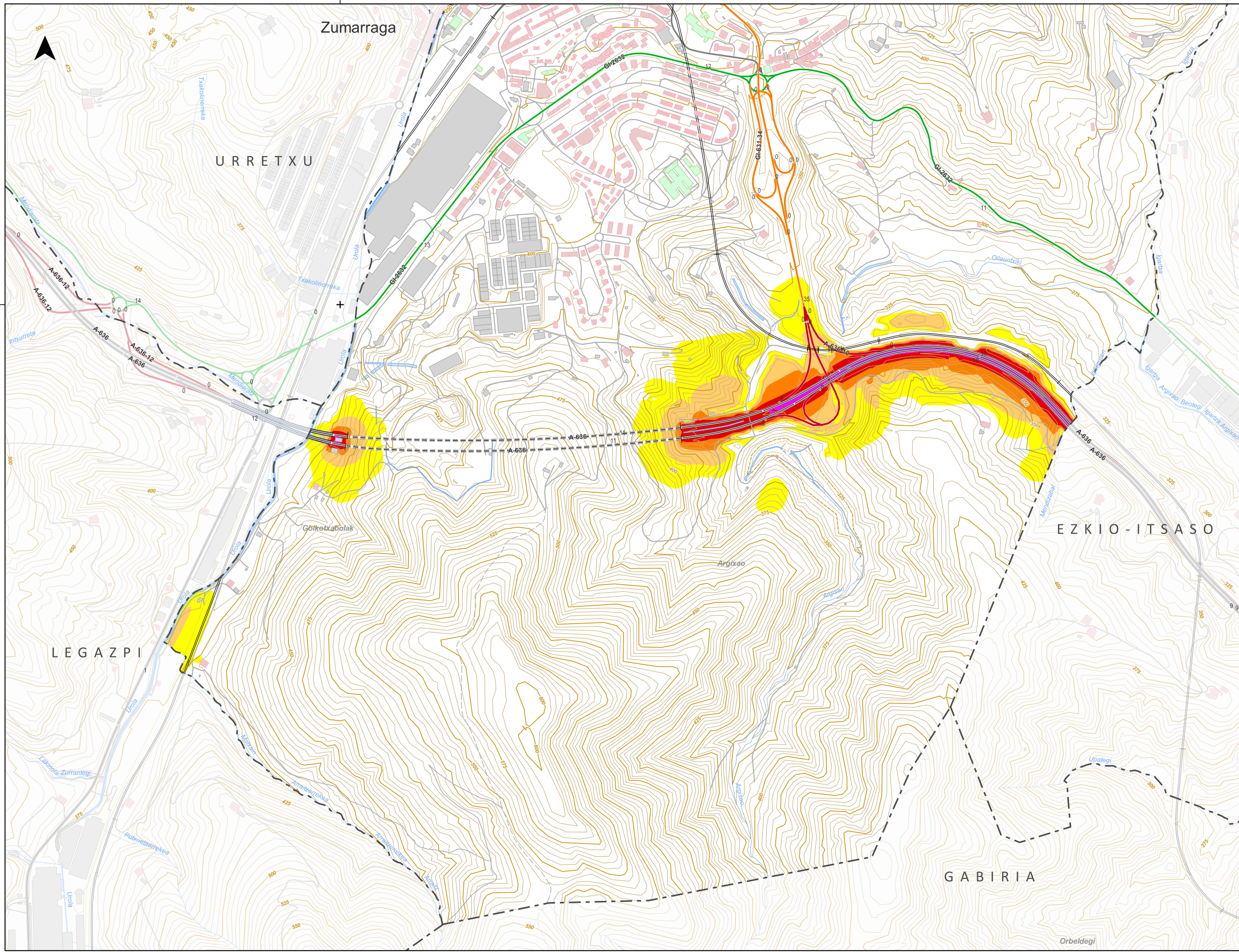


555000



**LEGENDA/LEYENDA**

MAPA ESTRATEGIKOAREN UNITATEAK (MEU)/  
UNIDAD MAPA ESTRATÉGICO (UME):

— Ardatza/Eje

ZARATA-MAILAK [dB(A)]/  
NIVEL SONORO [ dB(A) ]:

- 55-60
- 60-65
- 65-70
- 70-75
- > 75

EGUNGO HORMAK ETA PANTAILAK/  
MUROS Y PANTALLAS ACÚSTICAS:

— Egungo hormak eta pantailak/  
Muros y pantallas existentes

ERAIKUNTZA MOTAK [ERABILERA]/  
TIPOS DE EDIFICIO [USO]:

- Egoitza/Residencial
- Osasuna, Irakaskuntza eta Kultura/  
Sanitario, Docente y Cultural
- Industria eta Besteak/Industrial y Otros

ELEMENTU KARTOGRAFIKOAK/  
ELEMENTOS CARTOGRÁFICOS:

- Udal muga/Límite municipal
- Sare gorria/Red roja
- Sare laranja/Red naranja
- Sare berdea/Red verde
- Sare horia/Red amarilla
- Sare grisa/Red gris
- Bestelako errepide eta bideak/  
Resto carreteras y caminos
- ||=|| Tunelak/Túneles
- Biaduktuak/Viaductos
- Sestra-kurbak/Curvas de nivel
- Ur-ibilguak/Cursos de agua
- Bestelako ur-ibilgu eta ubideak/  
Otros cauces y canales
- Beste elementu batzuk/  
Otros elementos
- Ur-masak/Masas de agua

HELBIDEA/  
DIRECCIÓN:

Gipuzkoako Foru Aldundia  
Bide Azpiegiturako Departamentua

AZTERLANAREN ZUZENDARIA/  
DIRECTOR DEL ESTUDIO:

**GIPUZKOAKO FORU ALDUNDIA/  
DIPUTACIÓN FORAL DE GIPUZKOA**  
Bide Azpiegiturako Departamentua/  
Departamento de Infraestructuras Vías

AHOLKULARIA/  
CONSULTOR:

WSP dait  
Engineering Intelligent Ways

ESKALA/  
ESCALA:

Zenbakizkoak/  
Númerica

1:10.000

0 100 200 m

Grafikoa/  
Gráfica

AZTERLANAREN IZENBURUA/  
TÍTULO DEL ESTUDIO:

**GIPUZKOAKO LURRALDE HISTORIKOKO FORU ALDUNDIAREN ERREPIDE SAREKO ZARATA MAPAK /  
MAPAS DE RUIDO DE LAS CARRETERAS DE LA RED FORAL DEL TERRITORIO HISTÓRICO DE GIPUZKOA**

LAUGARREN FASEA / CUARTA FASE

PLANO/  
PLANO:

**ZUMARRAGA**

ZARATA-MAILEN MAPA / MAPA DE NIVELES SONOROS  
ADIERAZLEA / INDICADOR Ld

ZBK/Nº:

1 de 1

Erreferentzia Sistema: ERTS89 - Proiektzio Sistema: UTM 30N / Sistema de Referencia: ERTS89 - Sistema de Proyección: UTM 30N