

---

**2025**

# **GIPUZKOAKO BASO SEKTOREA INDARTZEKO DIRULAGUNTZA DEIALDIA**

*Baso jabe pribatuentzat informazio liburuxka*



**GIPUZKOA**

*Ekin. Zaindu. Bizi.*

## Sarrera.

Liburuxka honetan Gipuzkoako Foru Aldundiak Gipuzkoako basogintza sektorea indartzeko martxan jarri dituen neurrien berri ematen da.

Banda marroia gaitzaz gain, Gipuzkoako basogintza sektoreak beste zailtasun batzuk ere baditu. Nagusiki, baso jabeen adin altua, errelebo zailtasunak, abandonoa eta baso sailen atomizazioa.

Bestalde basogintza bioekonomia garatzeko funtsezkoa da, gizarteak behar dituen gertuko lehengai berriztagarriak eskainiz eta aldaketa klimatikoari aurre egiten lagunduz

2025. urtera begira Gipuzkoako Foru Aldundiak argitaratu duen diru laguntza deialdi honekin, erronka horiei modu tinkoago batean aurre egin nahi die. Baso sektorea jarduera ekonomiko bezela suspertzea, baso osasuna hobetzea, sektorea gaztetzea, baso sailen abandonoa ekiditea, kudeatutako basoak izatea eta baso ustialekuen gutxieneko dimentsioa gehitzea lortu nahi da.

Liburuxka honetan zehazten diren neurriak, baso jabe pribatuei zuzendutakoak dira.

## Azalpen orokor batzuk

- **Eskaerak egiteko epea uztailaren 28an bukatuko da.**
- **Diru laguntza jasotzen duen baso jabeak, oinarrietan eta diru laguntza espedienteetan jasotako baldintzak betetzeko eta egindako inbertsioari eusteko konpromisoa hartzen du. Landaketa edo baso berritze lanak aprobetxamendu txanda baino lehen utzi edo suntsitzen badira, inbertsioa ez dela bete ulertuko da eta onuradunak jasotako diru laguntzak eta interesak itzuli beharko ditu.**

## Aurkibidea

3. Eskaerak aurkezteko
4. Baso bideak eraiki eta hobetzea
5. Baso landaketak egiteko lanak, landarea, babesleak, itxiturak, lehenengo urteko faltak sartzeta, sasi garbiketak, ongarritzeak eta 12 urte arteko kimaketak
7. Pinuen azikulen bandengatik kaltetutako Pinus radiata eta Pinus nigra pinudien erabateko mozketak, kalte maila %50 baino handiagoa denean
9. Tratamendu tosanitarioak, bakanketak, sastrakak kentzea, hobetze mozketak, inausketak, hauek utzitako hondakinak kentzea, suebakiak egitea, baso pista ezpondetako sastrakak kentzea eta baso suteak itzaltzeko ur puntuak ezartzea
10. Baso antolaketa planak egitea, 12 urte baino gehiago dituzten basoetan sastrakak kendu, garbiketak egin, lehen entresakak, hazkundeko adar mozketak, goi inausketak eta ongarritzeak egiteko

**Eskaerak egiteko epea**

**uztailaren 28an  
bukatu**



## Eskaerak aurkezteko.

Aurretik hitzordua eskatuko da lursaila kokatzen den udalerriri dagokion ondorengo taulan azaltzen den telefonora deituz:

Udalerrria	Telefono zb.	Udalerrria	Telefono zb.	Udalerrria	Telefono zb.
<b>Abaltzisketa</b>	688 68 26 39	<b>Donostia</b>	688 76 49 60	<b>Lezo</b>	649 87 14 01
<b>Aduna</b>	747 40 24 24	<b>Eibar</b>	649 86 76 71	<b>Lizartza</b>	618 04 66 02
<b>Aia</b>	649 87 10 57	<b>Elduain</b>	649 86 67 58	<b>Mendaro</b>	649 86 76 71
<b>Aizarnazabal</b>	649 87 12 14	<b>Elgeta</b>	660 02 20 30	<b>Mondragón</b>	649 85 81 42
<b>Albiztur</b>	618 04 66 02	<b>Elgoibar</b>	649 86 76 71	<b>Mutiloa</b>	688 76 39 91
<b>Alegia</b>	649 86 67 61	<b>Errenteria</b>	649 85 79 88	<b>Mutriku</b>	619 11 27 38
<b>Alkiza</b>	669 77 48 16	<b>Errezil</b>	659 09 16 27	<b>Oiartzun</b>	620 86 92 16
<b>Altzaga</b>	688 68 26 39	<b>Eskoriatza</b>	649 86 00 58	<b>Olaberria</b>	649 83 55 62
<b>Altzo</b>	649 86 67 61	<b>Ezkio</b>	688 68 26 39	<b>Oñati</b>	608 82 46 00
<b>Amezqueta</b>	649 86 67 61	<b>Gabiria</b>	688 76 39 91	<b>Ordizia</b>	688 68 26 39
<b>Andoain</b>	747 40 24 24	<b>Gaintza</b>	688 68 26 39	<b>Orendain</b>	649 86 67 61
<b>Anoeta</b>	669 77 48 16	<b>Gatzaga</b>	649 86 00 58	<b>Orexa</b>	618 04 66 02
<b>Antzuola</b>	660 02 20 30	<b>Gaztelu</b>	618 04 66 02	<b>Orio</b>	649 87 10 57
<b>Arama</b>	688 68 26 39	<b>Getaria</b>	649 87 12 14	<b>Ormaiztegi</b>	688 76 39 91
<b>Aretxabaleta</b>	649 85 81 42	<b>Hernani</b>	688 76 49 61	<b>Pasaia</b>	649 87 14 01
<b>Arrasate</b>	649 85 81 42	<b>Hernalde</b>	669 77 48 16	<b>San Sebastián</b>	688 76 49 60
<b>Asteasu</b>	669 77 48 16	<b>Hondarribia</b>	649 87 14 01	<b>Segura</b>	639 53 60 40
<b>Astigarraga</b>	688 76 49 60	<b>Ibarra</b>	649 86 67 58	<b>Soraluze</b>	649 86 76 71
<b>Ataun</b>	649 85 83 47	<b>Idiazabal</b>	649 83 55 62	<b>Tolosa</b>	618 04 66 02
<b>Azkoitia</b>	688 74 18 82	<b>Ikaztegieta</b>	649 86 67 61	<b>Urnieta</b>	650 75 52 46
<b>Azpeitia</b>	649 86 74 63	<b>Irun</b>	649 87 14 20	<b>Urretxu</b>	649 85 97 63
<b>Baliarrain</b>	649 86 67 61	<b>Irura</b>	669 77 48 16	<b>Usurbil</b>	688 76 49 60
<b>Beasain</b>	688 68 26 39	<b>Itsaso</b>	688 68 26 39	<b>Villabona</b>	669 77 48 16
<b>Beizama</b>	659 09 16 27	<b>Itsasondo</b>	688 68 26 39	<b>Zaldibia</b>	688 68 26 39
<b>Belauntza</b>	649 86 67 58	<b>Larraul</b>	669 77 48 16	<b>Zarautz</b>	649 87 10 57
<b>Berastegi</b>	649 86 67 58	<b>Lasarte-Oria</b>	688 76 49 60	<b>Zegama</b>	639 53 60 40
<b>Bergara</b>	649 85 97 26	<b>Lazkao</b>	649 85 83 47	<b>Zerain</b>	639 53 60 40
<b>Berrobi</b>	649 86 67 58	<b>Leaburu</b>	649 86 67 58	<b>Zestoa</b>	649 87 12 14
<b>Bidania-Goiatz</b>	659 09 16 27	<b>Legazpi</b>	649 85 97 63	<b>Zizurkil</b>	747 40 24 24
<b>Billabona</b>	669 77 48 16	<b>Legorreta</b>	649 86 67 61	<b>Zumaia</b>	649 87 12 14
<b>Deba</b>	619 11 27 38	<b>Leintz-Gatzaga</b>	649 86 00 58	<b>Zumarraga</b>	688 76 39 91

### Eskualdeko nekazal bulegoak

- **Azpeitia** 943 415 015
- **Bergara** 943 415 068
- **Elgoibar** 943 415 079
- **Hernani** 943 415 086
- **Ordizia** 943 415 100
- **Tolosa** 943 415 127
- **Zarautz** 943 415 147

### Informazio gehiagorako

## 943 112 058

[mendiakbulegoa@gipuzkoa.eus](mailto:mendiakbulegoa@gipuzkoa.eus)



<https://www.gipuzkoa.eus/eu/web/mendiak-eremunaturalak/tramiteak/baso-laguntzak>

## 01.

### Baso bideak eraiki eta hobetzea

Baso bide berriak eraiki edo lehengoak hobetzeko emango den oinarritzko diru laguntza portzentajea, pistak zerbitzua emango dien baso sailen azaleraren arabera kalkulatu da; orduan eta baso sail gehiago mesedetu bidearekin, orduan eta diru laguntza portzentaje altuagoa.

Oinarritzko portzentaje hori, honako irizpide hauen arabera gehitu ahal izango da:

- Eskatzailearen adina 55 urte edo gutxiagokoa bada % 10 arteko igoera.
- Eskatzailearen adina 67 urte edo gehiago izanik, nekazaritzako erregimenean kotizatzen badu edo nekazaritzako erregimenean erretiro pentsioa jasotzen badu: % 10 arteko gehikuntza.
- Mendialdeetako eta muga natural nabarmenak dituzten beste aldeetako konpentsazio ordainen 2021eko deialdian nekazaritza ogibide nagusia izatea (ATP) onartu zitzaion eskatzaileak: % 10 arteko gehikuntza.
- Eskatzaileak nekazal jarduera 0,5 UTA baino haundiagoa badu % 10 arteko igoera.
- Baso Kudeaketa Plana egina izateagatik % 10 arteko igoera.
- Azken urtean ustialekuko baso azalera gutxienez 0,5 ha gehitu izanagatik % 5 arteko igoera (20 ha baso baino gutxiago dituen ustialekuentzat bakarrik).

Diruz lagunduko den gehienezko inbertsio lagungarria 60.000 €-koa izango da, urteko eta onuradun bakoitzeko. Gutxienekoa 1.500 €-koa izango da.

Eskaria egiterakoan aurrekontua eta teknikariaren proiektua edo proposamen teknikoa aurkeztu behar da.

Diru laguntzaren onuraduna ustialekuko titularra izan beharko da.

Eskari guztiei aurre egiteko nahiko diru poltsa ez dagoen kasuan, lehenatasuna hektarea gehieni zerbitzua ematen dien eskaerak izango dute.

#### Oinarritzko laguntza

**% 30**

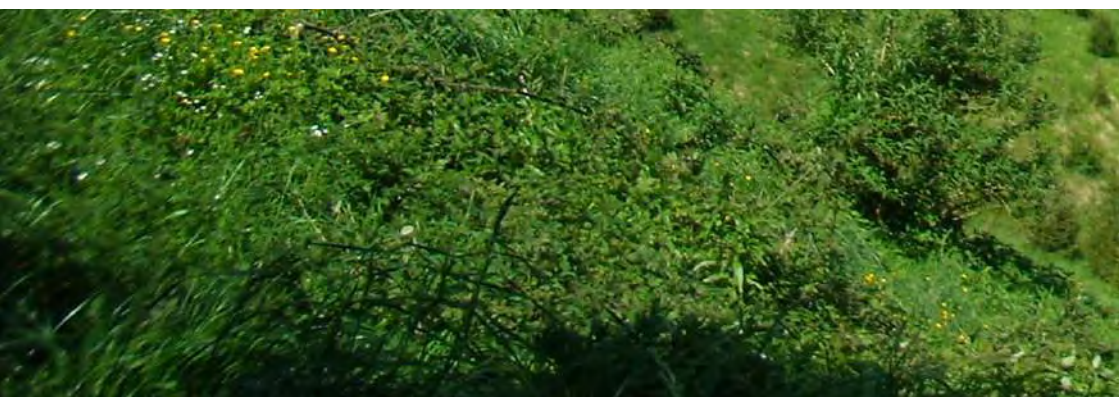
**% 90**

**artekoa izan daiteke**

#### Gehienezko inbertsio lagungarria

**60.000 €**

**deialdiko eta onuraduneko**



## 02.

### **Baso landaketak egiteko lanak, landarea, babesleak, itxiturak, lehenengo urteko faltak sartzea, sasi garbiketak, ongarritzeak eta 12 urte arteko kimaketak**

#### **Baldintza orokorrak:**

Gutxienerako jarduera azalera 0,5 hektarea izango da.

Diruz lagunduko den gehienezko inbertsio lagungarria 60.000 €-koa izango da, urteko eta onuradun bakoitzeko. Gehieneko muga hori 80.000 €-ra iritsi ahal izango da arrazoi fitosanitarioengatik ezarritako txanda baino lehen zuhaitzak moztu beharrenden ondoren basoberritzeak egiten badira. Babesleetan, aldiz, 2.000 €/ha-koa izango da gehienez ere.

Diru laguntzaren onuraduna ustialekuko titularra izan beharko da.

Eskari guztiei aurre egiteko nahiko diru poltsa ez dagoen kasuan, lehenetsuna irizpide hauen arabera ezarriko da:

- Onartutako kudeaketa plana izateagatik baldin eta plan horiek ustiatetikoko baso-lurren % 85 hartzen badute gutxienez (25 puntu).
- Adina; 55 urte edo gutxiago (10 puntu).
- Nekazaritza jarduera: 0,5 UTA edo gehiago den kasuetan (10 puntu).
- Eskatzailearen adina 67 urte edo gehiago izanik, nekazaritzako erregimenean kotizatzen badu edo nekazaritzako erregimenean erretiro pentsioa jasotzen badu (10 puntu).
- Mendialdeetako eta muga natural nabarmenak dituzten beste aldeetako konpentsazio ordainen 2021eko deialdian nekazaritza ogibide nagusia izatea (ATP) onartu zitzaion eskatzaileak (25 puntu).
- Titularra emakumea duen nekazaritza-ustiatetgia (5 puntu).

Zaintza faltarengatik galtzen diren landaketak ez dira berriz diruz lagunduko baldin eta aurreko diru laguntza itzultzen ez bada.



**Oinarrizko laguntza**

**% 50**

**% 90**

**artekoa izan daiteke**

**Gutxienerako jarduera azalera**

**0,5 ha**

**Gehieneko inbertsio lagungarria**

**60.000 €**

**deialdiko eta onuraduneko**



**Landaketak: lurra prestatzea, zulatzea, landarea, hutsarte betetzeak, 12 urte arteko kimaketak, landaketa bera, babesleak eta itxitura berriak.**

Landaketa guztiek % 50eko oinarrizko diru laguntza portzentajea izango dute eta oinarrizko portzentaje hori % 90 arte igo daiteke honako irizpide hauen arabera:

- Eskatzailearen adina 55 urte edo gutxiagokoa bada % 10 arteko igoera.
- Eskatzailearen adina 67 urte edo gehiago izanik, nekazaritzako erregimenean kotizatzen badu edo nekazaritzako erregimenean erretiro pentsioa jasotzen badu: % 10 arteko gehikuntza.
- Mendialdeetako eta muga natural nabarmenak dituzten beste aldeetako konpentsazio ordainen 2021eko deialdian nekazaritza ogibide nagusia izatea (ATP) onartu zitzaion eskatzaileak: % 10 arteko gehikuntza.
- Eskatzaileak nekazal jarduera 0,5 UTA baino haundiagoa badu % 5 arteko igoera.
- Baso Kudeaketa Plana egina izateagatik % 10 arteko igoera.
- Azken urtean ustialekuko baso azalera gutxienez 0,5 ha gehitu izanagatik % 5 arteko igoera (20 ha baso baino gutxiago dituen ustialekuentzat bakarrik).

Ez dira lagunduko Eukalipto eta Insignis landaketak.

**Sasi garbiketak, itxitura zaharrak, babesleak eta ongarriketak**

Lan hauek egiteko diru laguntza portzentajea moduluaren % 50ekoa izango da.

**Oinarrizko laguntza**

**% 50**

**% 90**

**artekoa izan daiteke**



### 03.

#### **Pinuen azikulen bandengatik kaltetutako Pinus radiata eta Pinus nigra pinudien erabateko mozketak, kalte maila %50 baino handiagoa denean**

Laguntzaren oinarrizko ehunekoak % 25ekoa izango da. Ehuneko hori % 100eraino igo ahal izango da kaltetutako zuhaitzien adinaren arabera eta eskatzailearen/ustialekuaren ondorengo ezaugarrien arabera:

- Eskatzailearen adina
- Nekazaritzako erregimen berezian kotizatzea
- Nekazaritzako erregimen berezitik erretiro pentsioa jasotzea
- Nekazaritza edo abeltzaintza sektoreari dagokion Nekazaritzako Lan Unitatea
- Baso Kudeaketa Iraunkorrerako Plan Teknikoa

Laguntza jaso ahal izateko, Mendiak eta Habitata Kudeatzeko Zerbitzuak zuhaitzia mozteko baimena izapidetzeko garaian ofizialki jaso behar zuen gaixotasunak gutxienez dagokion baso-potentzialaren % 50 suntsitu zuela.

Oinarrizko laguntza

**% 25**

**% 100**

artekoa izan daiteke



Lagungarria den gutxieneko zuhaiztiaren adina hau izango da:

- 6 urte Pinus radiataren kasuan
- 7 urte Pinus nigraren kasuan

Lagungarria den gehienezko adina hau izango da:

- 30 urte Pinus radiataren kasuan
- 55 urte Pinus nigraren kasuan

Diruz lagundu daitekeen gehienezko inbertsioa edo inbertsioen guztizkoa 60.000 € izango da onuradun bakoitzeko eta urteko.

Laguntza hau emateko baldintza da eskaera egiteko garaian lursaila birlandatuta egotea.

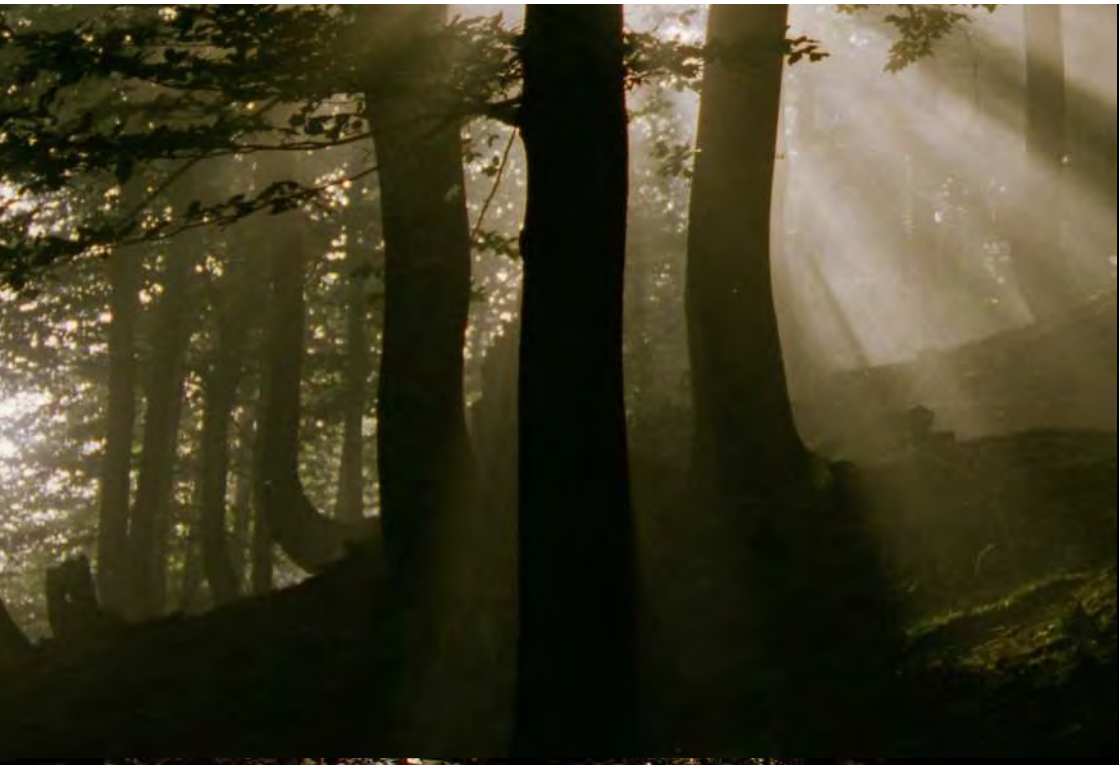
Gutxieneko jarduera eremua hektarea erdikoa izango da.

Laguntza-eskaerek dagozkien aurrekontu-erabilgarritasuna gainditzen badute, onuradun guztiei banaketa proportzionala aplikatuko zaie.

**Gehienezko  
inbertsio lagungarria**

**60.000 €**

**deialdiko eta  
onuraduneko**



## 04.

### Tratamendu tosanitarioak, bakanketak, sastrakak kentzea, hobetze mozketak, inausketak, hauek utzitako hondakinak kentzea, suebakiak egitea, baso pista ezpondetako sastrakak kentzea eta baso suteak itzaltzeko ur puntuak ezartzea

Lan hauek egiteko oinarrizko diru laguntza portzentajea %50ekoa izango da eta oinarrizko diru laguntza portzentaje hori %90 arte igo daiteke honako irizpide hauen arabera:

- Eskatzailearen adina 55 urte edo gutxigokoa bada %10 arteko igoera.
- Eskatzailearen adina 67 urte edo gehiago izanik, nekazaritzako erregimenean kotizatzen badu edo nekazaritzako erregimenean erretiro pentsioa jasotzen badu: %10 arteko gehikuntza.
- Mendialdeetako eta muga natural nabarmenak dituzten beste aldeetako konpentsazio ordainen 2021eko deialdian nekazaritza ogibide nagusia izatea (ATP) onartu zitzaion eskatzaileak: %10 arteko gehikuntza.
- Eskatzaileak nekazal jarduera 0,5 UTA baino haundiagoa badu %5 arteko igoera.
- Baso Kudeaketa Plana egina izateagatik %10 arteko igoera.
- Azken urtean ustialekuko baso azalera gutxienez 0,5 ha gehitu izanagatik %5 arteko igoera (20 ha baso baino gutxiago dituen ustialekuentzat bakarrik).

Gutxieneko jarduera azalera 0,5 hektarea izango da. Pistetako sastrakak kentzeko lanen kasuan, diruz lagunduko den gutxieneko luzera 400 metro izango da.

Diruz lagunduko den gehienezko inbertsio lagungarria 30.000€ izango da, urteko eta onuradun bakoitzeko.

Diru laguntzaren onuraduna ustialekuko titularra izan beharko da.

Eskari guztiei aurre egiteko nahiko diru poltsa ez dagoen kasuan, lehentasuna irizpide hauen arabera ezarriko da:

- Onartutako kudeaketa plana izateagatik baldin eta plan horiek ustiatetik baso-lurren %85 hartzen badute gutxienez (25 puntu).
- Adina; 55 urte edo gutxiago (10 puntu).
- Nekazal jarduera: 0,5 UTA edo gehiago den kasuetan (10 puntu).
- Eskatzailearen adina 67 urte edo gehiago izanik, nekazaritzako erregimen berezian kotizatzen badu edo nekazaritzako erregimen berezitik erretiro pentsioa jasotzen badu (10 puntu).
- Mendialdeetako eta muga natural nabarmenak dituzten beste aldeetako konpentsazio ordainen 2021eko deialdian nekazaritza ogibide nagusia izatea (ATP) onartu zitzaion eskatzaileak (25 puntu).
- Titularra emakumea duen nekazaritza-ustiatagia (5 puntu).

Oinarrizko laguntza

**% 50**

**% 90**

artekoa izan daiteke

Gutxieneko jarduera azalera

**0,5 ha**

Gehienezko inbertsio lagungarria

**30.000 €**

deialdiko eta onuraduneko

## 05.

### **Baso antolaketa planak egitea, 12 urte baino gehiago dituzten basoetan sastrakak kendu, garbiketak egin, lehen entresakak, hazkundeko adar mozketak, goi inausketak eta ongarritzeak egiteko**

Lan hauek egiteko oinarrizko diru laguntza portzentajea % 50ekoa izango da eta oinarrizko diru laguntza portzentaje hori % 90 arte igo daiteke honako irizpide hauen arabera:

- Eskatzailearen adina 55 urte edo gutxiagokoa bada % 10 arteko igoera.
- Eskatzailearen adina 67 urte edo gehiago izanik, nekazaritzako erregimenean kotizatzen badu edo nekazaritzako erregimenean erretiro pentsioa jasotzen badu: % 10 arteko gehikuntza.
- Mendialdeetako eta muga natural nabarmenak dituzten beste aldeetako konpentsazio ordainen 2021eko deialdian nekazaritza ogibide nagusia izatea (ATP) onartu zitaia eskatzaileak: % 10 arteko gehikuntza.
- Eskatzaileak nekazal jarduera 0,5 UTA baino haundiagoa badu % 5 arteko igoera.
- Baso Kudeaketa Plana egina izateagatik % 10 arteko igoera.
- Azken urtean ustialekuko baso azalera gutxienez 0,5 ha gehitu izanagatik % 5 arteko igoera (20 ha baso baino gutxiago dituen ustialekuentzat bakarrik).

Gutxieneko jarduera azalera 0,5 hektarea izango da. Planak egiteko gutxieneko azalera ez dago.

#### **Oinarrizko laguntza**

**% 50**

**% 90**

**artekoa izan daiteke**

#### **Gutxieneko jarduera azalera**

**0,5 ha**



Diruz lagunduko den gehienezko inbertsio lagungarria 60.000 € izango da, deialdi eta onuradun bakoitzeko.

Diru laguntzaren onuraduna ustialekuko titularra izan beharko da.

Eskari guztiei aurre egiteko nahiko diru poltsa ez dagoen kasuan, lehenetasuna irizpide hauen arabera ezarriko da:

- Onartutako kudeaketa plana izateagatik baldin eta plan horiek ustiatzeko baso-lurren % 85 hartzen badute gutxienez (25 puntu).
- Adina; 55 urte edo gutxiago (10 puntu).
- Nekazal jarduera: 0,5 UTA edo gehiago den kasuetan (10 puntu). Eskatzailearen adina 67 urte edo gehiago izanik, nekazaritzako erregimen berezian kotizatzen badu edo nekazaritzako erregimen berezitik erretiro pentsioa jasotzen badu (10 puntu).
- endialdeetako eta muga natural nabarmenak dituzten beste aldeetako konpentsazio ordainen 2021eko deialdian nekazaritza ogibide nagusia izatea (ATP) onartu zitzeaion eskatzaileak (25 puntu).
- Titularra emakumea duen nekazaritza-ustiatzea (5 puntu).

Eukalpto landaketetan egindako lanak ez dira lagunduko.

**Gehienezko inbertsio lagungarria**

**60.000 €**

**deialdiko eta onuraduneko**



GIPUZKOAKO BASO SEKTOREA  
INDARTZEKO DIRULAGUNTZA DEIALDIA  
2025



**Eskualdeko nekazal bulegoak**

- |                               |                              |
|-------------------------------|------------------------------|
| • <b>Azpeitia</b> 943 415 015 | • <b>Ordizia</b> 943 415 100 |
| • <b>Bergara</b> 943 415 068  | • <b>Tolosa</b> 943 415 127  |
| • <b>Elgoibar</b> 943 415 079 | • <b>Zarautz</b> 943 415 147 |
| • <b>Hernani</b> 943 415 086  |                              |

**Informazio gehiagorako**

**943 112 058**

**[mendiakbulegoa@gipuzkoa.eus](mailto:mendiakbulegoa@gipuzkoa.eus)**



<https://www.gipuzkoa.eus/eu/web/mendiak-eremunaturalak/tramiteak/baso-laguntzak>