



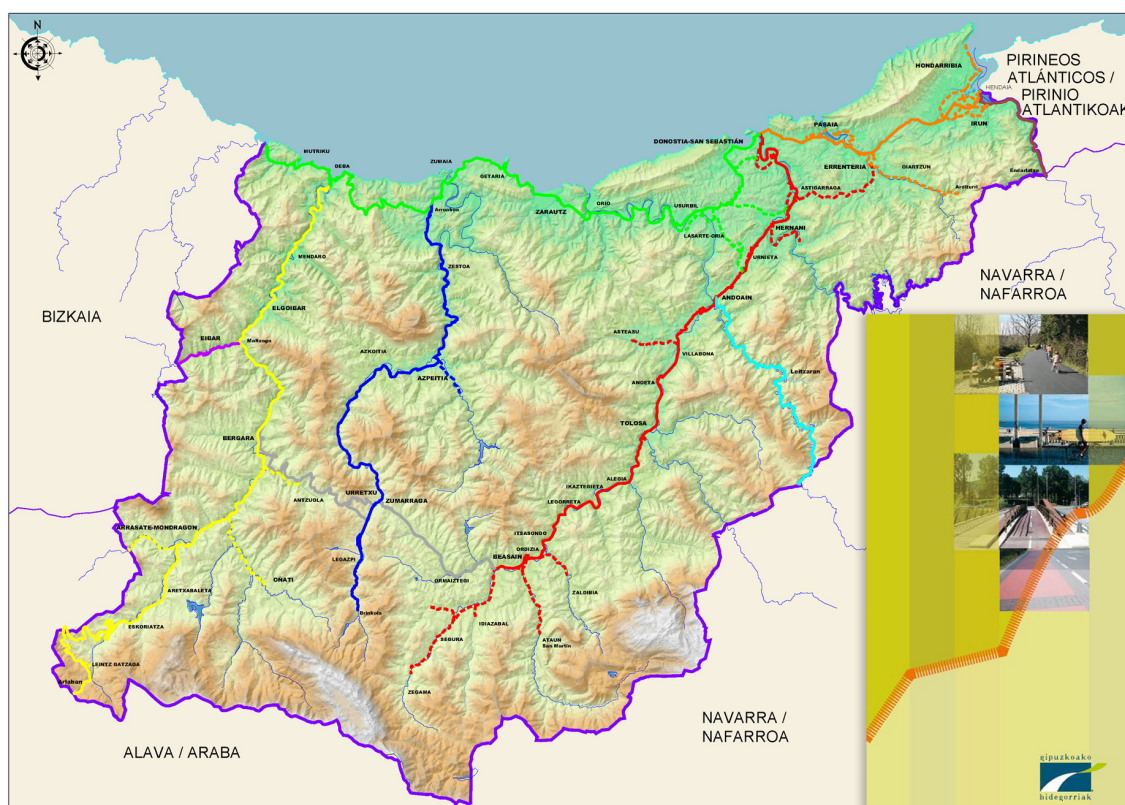
junio de 2022

## UN NUEVO PLAN TERRITORIAL DE VÍAS CICLISTAS PARA GIPUZKOA

La Diputación Foral de Gipuzkoa ha puesto en marcha la revisión del Plan Territorial Sectorial de Vías Ciclistas de Gipuzkoa aprobado en 2013, tras culminar el plazo de 8 años fijado para sus programas de actuación. Este Plan es la figura de ordenación territorial empleada para estructurar con rango de ley una red viaria ciclista y peatonal para conectar todas las comarcas de Gipuzkoa y enlazar sus principales localidades, contemplando también las conexiones con los territorios colindantes. Esta red contribuye a articular un sistema integral ciclista, orientado a socializar el uso de la bicicleta para el transporte urbano e interurbano, además de dar respuesta al ocio y al turismo ciclista, y a la movilidad peatonal.

En estos momentos la Red Básica de vías ciclistas cuenta con 235 km en servicio que en 2021 generaron 7 millones de desplazamientos peatonales y ciclistas, flujos que han experimentado un constante incremento desde que se aprobó el Plan, duplicándose en los últimos cuatro años.

La revisión del Plan supondrá, entre otras cuestiones, poder reajustar la programación y las inversiones para los tramos pendientes de esta Red, a fin de consolidar en la próxima década la funcionalidad y seguridad de la movilidad activa intermunicipal y comarcal en Gipuzkoa. De este modo se desea atender también a las necesidades de adaptación climática y reducción de emisiones establecidas en la Estrategia Guipuzcoana de Lucha contra el Cambio Climático 2050.



## SELECCIÓN DOCUMENTAL

Actualmente son más de 2.400 las piezas documentales almacenadas en nuestra base de datos. Presentamos a continuación una breve referencia de algunos documentos que nos parecen de interés.



### Ciclogística. Recomendaciones para el impulso de la ciclogística en ciudades

Ruth Lamas y Benjamí Aguilar.  
Red de Ciudades por la Bicicleta

El objetivo de esta guía ha sido sintetizar los principales elementos a tener en cuenta a la hora de desarrollar proyectos de ciclogística a través de microhubs en las ciudades. La publicación es fruto de las reflexiones realizadas en una Jornada sobre Ciclogística celebrada a finales de 2019, detallándose recomendaciones y las diferentes fases a considerar en el proceso de implantación de un proyecto de ciclogística en las ciudades. Recoge también los aspectos normativos que afectan a los ciclos de carga.



### Ciudadanos a pedales. El laberinto de la movilidad

Diego Ortega Botella. Institució Alfons el Magnànim-Centre Valencià d'Estudis i d'Investigació. 2020.

El uso cotidiano de la bicicleta es una realidad visible en la ciudad de València que se ha ido afianzando en los últimos años. Las políticas públicas también han incidido con programas y actuaciones que han obtenido diferentes resultados y respuestas ciudadanas. Desde la antropología social, Diego Ortega desentraña en su trabajo las idas y venidas de la bicicleta en la cultura local de València, a partir del testimonio de los protagonistas sociales del cambio alcanzado.

### Ciudades 30. Calles seguras

Gea21.  
Dirección General de Tráfico. 2021

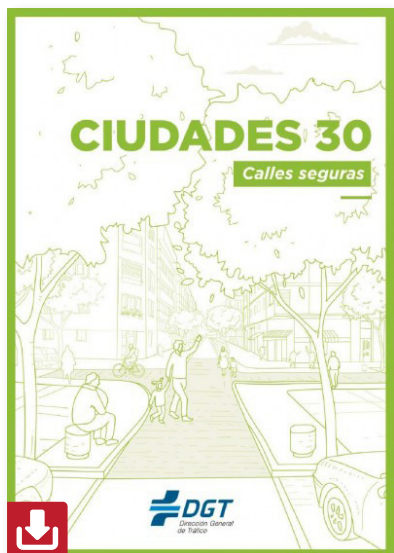
Este material está dirigido a la aplicación del nuevo límite de velocidad de 30 km/h en las vías urbanas de un carril por sentido de circulación, que entró en vigor el 11 de mayo de 2021. Se estima que este límite puede afectar a tres cuartas partes del viario municipal de toda España.



### Cómo promover el buen uso de la bicicleta. Exposición del ciclista en ámbito urbano: diagnóstico y recomendaciones

WAA. Banco Interamericano de Desarrollo. Universidad de los Andes y Hill Consulting.  
Editores: Hill Consulting. 2017.

El trabajo parte de una premisa: la promoción del uso de la bicicleta como modo de transporte urbano cotidiano es una apuesta por mejorar la calidad de vida de las ciudades y la salud de las personas. Pero para que estos beneficios individuales y colectivos sean materializados y potenciados, el documento plantea que las ciudades deben entender las implicaciones de la interacción entre ciclistas y otros actores viales. A partir de ello, deberían emprenderse iniciativas en materia de políticas públicas, diseño de infraestructura y estrategias de participación ciudadana para que el ciclismo urbano se realice de una manera saludable y segura, centrándose precisamente en el análisis de la salud ambiental y la seguridad vial.





**III Convención Nacional sobre Seguridad Vial de las Policías Locales. Patinetes y compañía. ¿Una revolución en la movilidad urbana o más de lo mismo?**

Presentación de Alfonso Sanz. Octubre 2019

La ponencia de Sanz recoge, entre otras cuestiones, un análisis de la confusión terminológica y conceptual existente sobre la gran variedad de artefactos que se vienen denominando “vehículos de movilidad personal”. También observa las dificultades de aplicación normativa y los vacíos existentes, extrayendo finalmente algunas conclusiones.



**CICLOSFERA #40**

Número de verano orientado al cicloturismo. Contiene una amplia información sobre la Senda del Oso en Asturias, entre otras rutas; también describe las características de viajar en bicicleta eléctrica. Y, como siempre, información sobre la bici en la música, el cine o la arquitectura.



**La sociedad del pelotón. Filosofía del individuo dentro del grupo**

Guillaume Martin. Libros en Ruta. 2022

El líder del equipo Cofidis reflexiona sobre el ciclismo y la sociedad actual, afirmando que “las fragilidades del deporte moderno son indicadores de males de la sociedad democrática en general”; una sociedad cada vez más individualista que a la vez se enfrenta a concatenados retos globales, y que Guillaume los esclarece mediante paralelismos con el ciclismo deportivo.

Seleccionado por ConBici.



**Andar en Bici. Cycling / Bizikletan. Nº 8**

Julio/agosto 2022

Este número de verano recoge un artículo sobre el III Foro *Compromiso por la Educación Vial*, una entrevista a dos con Martin Fiz y Joseba Beloki, información sobre el proyecto *Baobikes* de bicicletas solidarias en Senegal, entre otra gran variedad de información y artículos; además de rutas cicloturistas.



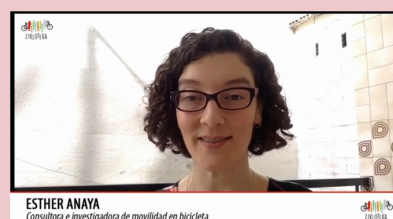
**Guía de composición y Diseño Operacional de Ciclovías**

Ministerio de Transportes y Telecomunicaciones. Gobierno de Chile. 2020

Este material está concebido como un documento orientador, centrado en los aspectos operacionales y de seguridad que se deben considerar en la implementación de ciclovías. La guía se plantea como instrumento complementario a las normas reguladoras del tránsito por este tipo de vías y al Manual de Diseño de Infraestructura Ciclo-inclusiva ya existente desde 2015. La estructura y contenido están diseñados como herramienta modular y flexible para ir incorporando anexos o actualizaciones.

**RECOMENDACIÓN**

La consultora e investigadora en movilidad ciclista Esther Anaya nos presenta la publicación *Recomendaciones técnicas para integrar la movilidad ciclista en las ordenanzas municipales*.



## NOTICIAS

### Proyecto de Ley de Movilidad Sostenible de Euskadi

El proyecto de Ley de Movilidad Sostenible de Euskadi, aprobado el pasado 29 de marzo por el Consejo de Gobierno se encuentra actualmente en sede parlamentaria para su tramitación. La norma tiene como objeto “establecer los principios y objetivos a los que debe responder el transporte de personas y mercancías para lograr el desarrollo integral de una movilidad sostenible y segura desde las perspectivas social, económica y ambiental, así como ordenar los instrumentos y procedimientos necesarios para lograr una movilidad sostenible en la Comunidad Autónoma del País Vasco”.

### Velo-city 2022

El evento anual de la Federación Europea de Ciclistas se ha celebrado entre el 14 y el 17 de junio en Liubiana (Eslovenia). El lema de este año ha sido *Pedaleando el cambio (Cycling the Change)*. El encuentro viene siendo un referente mundial como ágora de conocimiento y reflexión en la promoción del ciclismo como un medio de transporte sostenible y saludable. La conferencia ha ofrecido innumerables encuentros de intercambio de conocimientos y transferencia de políticas a las más de 1.400 personas participantes y más de 60 países involucrados en políticas de promoción del ciclismo y transformación de las ciudades, donde el uso de la bicicleta es parte de la solución, más aún en la actual crisis climática.



### Fallece Dervla Murphy

El pasado 22 de mayo falleció a sus 91 años Dervla Murphy, cicloviajera irlandesa y autora de numerosos libros donde relató sus viajes por el mundo. Su primer libro *Full Tilt: Ireland to India with a Bicycle*, publicado en 1965, narra su viaje en bicicleta a través de Europa, Irán, Afganistán, Pakistán e India. Otros libros describen sus aventuras recorriendo en bici América del Sur, Madagascar, Camerún, Rumania, África, Laos, los estados de la ex Yugoslavia o Siberia. Dervla fue una mujer comprometida con la lucha antiglobalización, la energía nuclear o el cambio climático, y solidaria con el sufrimiento de las comunidades por donde viajó.



## AGENDA

### Semana Europea de la Movilidad 2022

La Semana Europea de la Movilidad (SEM), iniciativa promovida por la Unión Europea, se celebrará como cada año del 16 al 22 de septiembre. Bajo el lema *Combina y Muévete*, la edición de este año estará centrada en fomentar el uso y combinación de diferentes modos de transporte en los desplazamientos urbanos de personas y mercancías, con el fin de conseguir una mayor eficiencia, rapidez, ahorro y sostenibilidad. Los cinco pilares para la mejora de las conexiones son: las personas, los lugares, el transporte público, la planificación y la coherencia de las políticas públicas.

### CONAMA 2022

Del 21 al 24 de noviembre se celebrará la XVI edición del Congreso Nacional de Medio Ambiente (CONAMA 2022) en el Palacio de Congresos de Madrid. De los 9 grandes bloques en los que este año está organizado el encuentro, uno de ellos está dedicado a la movilidad. Ya se han constituido cuatro grupos de trabajo: Gobernanza para una movilidad sostenible; Urbanismo y movilidad; Movilidad al trabajo: cómo incentivar el uso de la bicicleta; y otro más dedicado al fomento del tren para la descarbonización del transporte.

**CONAMA 2022**  
CONGRESO NACIONAL DEL MEDIO AMBIENTE

### 18º Congreso Internacional de Salud Urbana

Entre el 24 y el 27 de octubre Valencia acogerá el Congreso Internacional sobre Salud Urbana de la International Society for Urban Health (ISUH), organización no gubernamental que se centra exclusivamente en la promoción de la salud urbana. El encuentro de este año lleva como lema *Haciendo crecer nuestra comunidad global. Acción de conducción. Garantizando la Igualdad*. Para ello, el congreso contempla seis grandes subtemas: Entornos naturales urbanos y ecosistemas; Caminos de la salud urbana; Transformación de los entornos urbanos para la salud; Hacerlo realidad; Construir ciudades equitativas para todos; Evidencia y práctica desde Valencia y España.



## Zikloteka. Centro de Documentación de la Bicicleta de Gipuzkoa

La Zikloteka es un centro documental especializado en el área de la movilidad ciclista, creado entre la Diputación Foral de Gipuzkoa y Fundación Cristina Enea. Lleva abierta al público desde comienzos de 2016 en el Centro de Recursos Medio Ambientales de Cristina Enea, en San Sebastián.

Con este boletín, además de referenciar algunas publicaciones que consideramos de interés y recoger algunas noticias relacionadas con la movilidad ciclista, queremos recabar vuestro apoyo para que aportéis documentos, vídeos, carteles, etc. que, vinculados con la bicicleta como medio de desplazamiento, podáis poseer o tener conocimiento de su existencia.

Si nos llamáis por teléfono (943 453 526) o nos mandáis un correo electrónico ([zikloteka@donostia.eus](mailto:zikloteka@donostia.eus)), os atenderemos con mucho gusto para ver la mejor forma de recoger la información o documentación de que dispongáis y concertar el modo de incorporarla a los fondos documentales de la Zikloteka.

**Zikloteka. Centro de Documentación de la Bicicleta de Gipuzkoa**  
Pº Duque de Mandas, 66. 20012 San Sebastián  
943 45 35 26 | [zikloteka@donostia.eus](mailto:zikloteka@donostia.eus) | [www.cristinaenea.eus/zikloteka](http://www.cristinaenea.eus/zikloteka)

Horario:

Lunes a viernes: 09:30 - 18:00\*h.

Sábados: 10:00 - 14:00 / 15:00 - 19:00h.

Domingos y festivos: 10:00 - 14:00h.

\*Una hora más los meses de junio, julio, agosto y septiembre



Gipuzkoako  
Foru Aldundia  
Diputación Foral  
de Gipuzkoa



ETORKIZUNA ORAIN  
Es futuro