



Gipuzkoako
Herritarren Batzarra.
**Landa-eremua
eta Klima.**

Iparralde: cómo garantizamos la actividad agraria y hacemos frente al cambio climático

Iker Elosgi

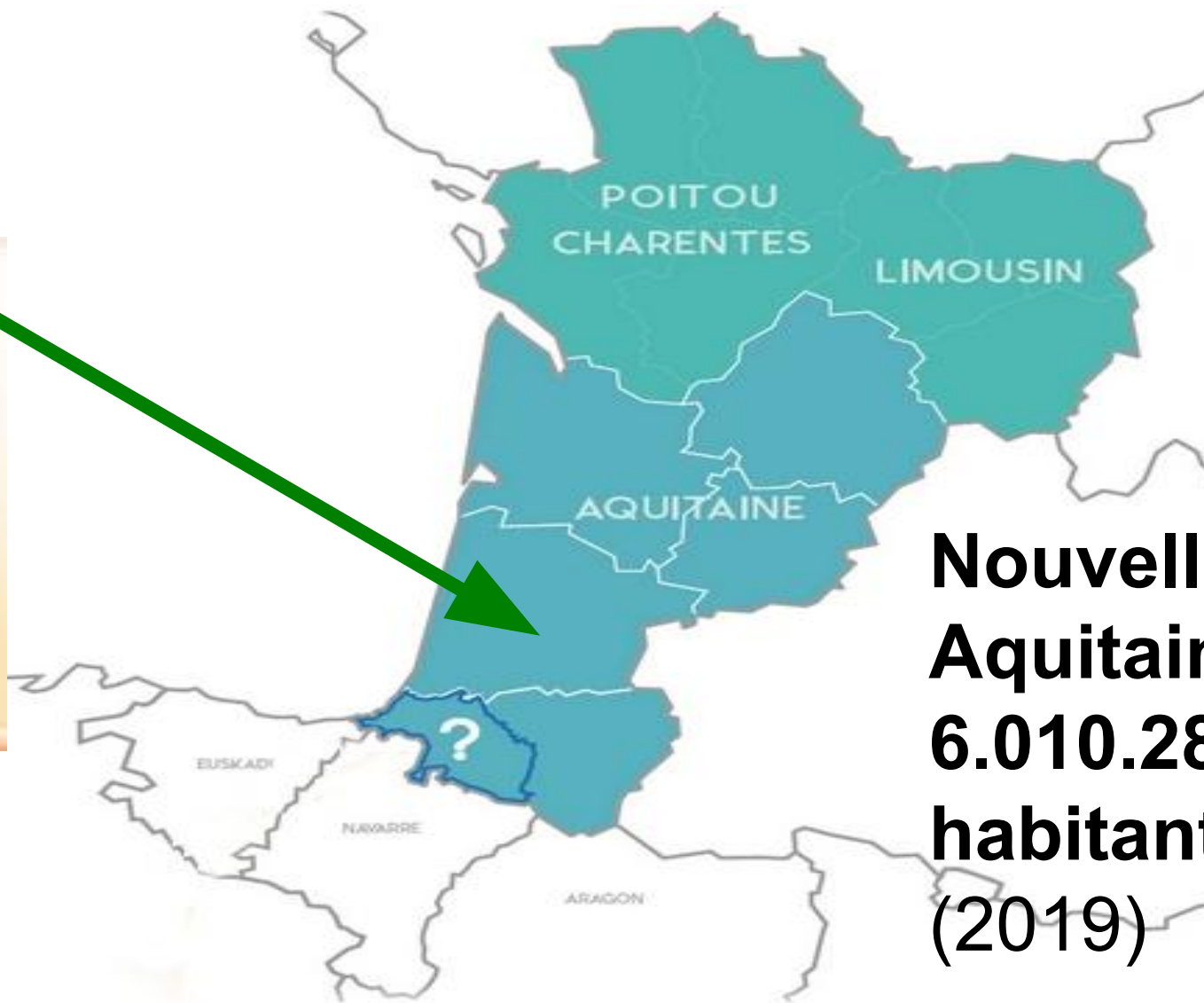


Communauté
D'AGGLOMERATION
PAYS BASQUE (2017)

EUSKAL
HIRIGUNE
Elkargoa



Gipuzkoako
Herritarren Batzarra.
**Landa-eremua
eta Klima.**



**Nouvelle
Aquitaine
6.010.289
habitantes
(2019)**

Communauté
D'AGGLOMERATION
PAYS BASQUE (2017)

EUSKAL
HIRIGUNE
Elkargoa



Gipuzkoako
Herritarren Batzarra.
**Landa-eremua
eta Klima.**

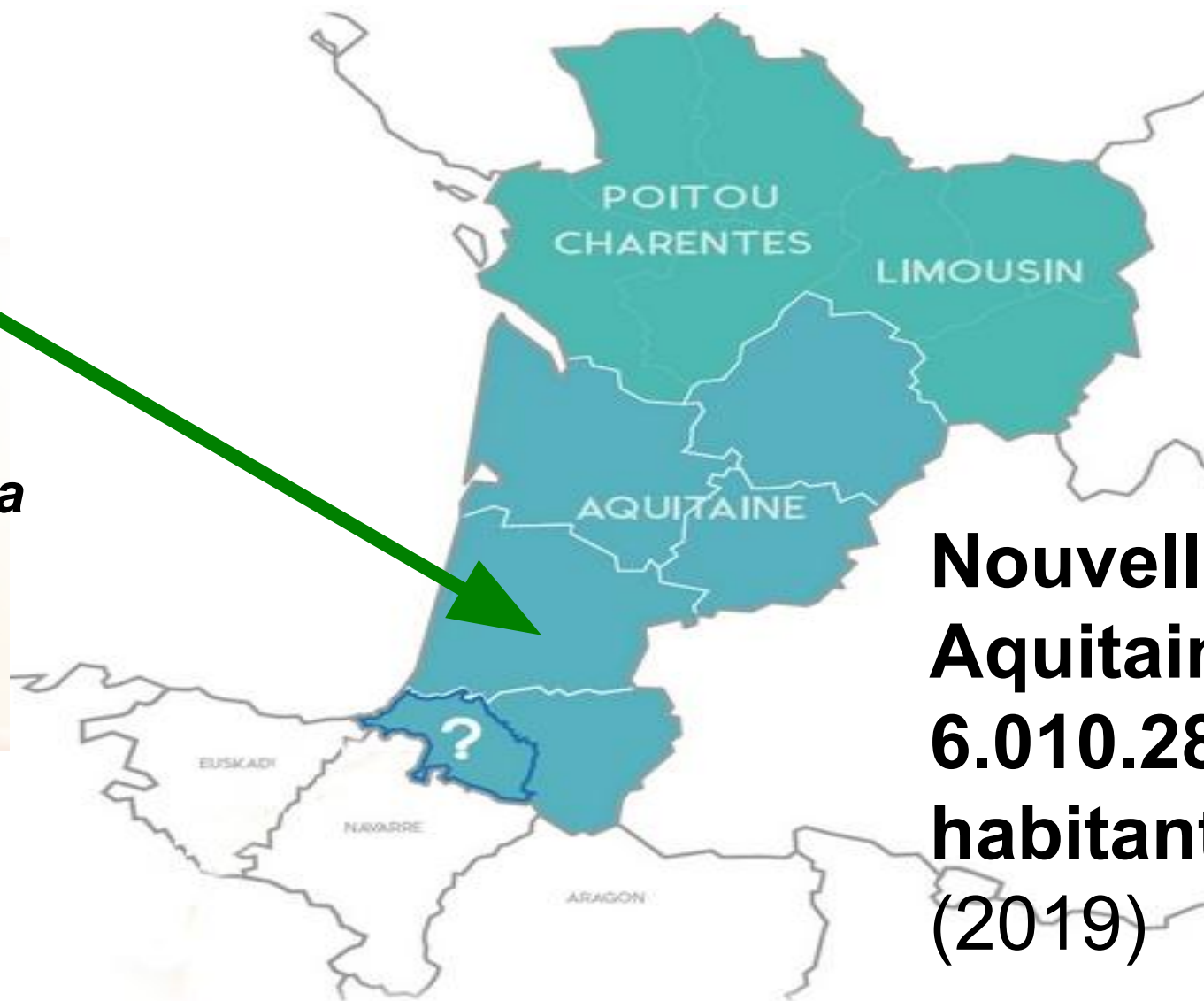
3000 km²

3 provincias:

Lapurdi/Baxe Nabarre/Zuberoa

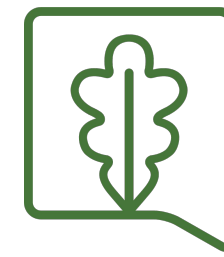
312.218 habitantes
(2019)

7.114 agricultores/as
(% 4,9)



**Nouvelle
Aquitaine**
6.010.289
habitantes
(2019)

Agricultura en Iparralde



Gipuzkoako
Herritarren Batzarra.
**Landa-eremua
eta Klima.**



**3.800 caseríos
(31 ha SAU)**

**> 7.100
agricultores
(4.800 ETP)**

Agricultura en Iparralde



Gipuzkoako
Herritarren Batzarra.
**Landa-eremua
eta Klima.**

Principalmente ganadería:
Prados y sistemas que
utilizan el monte



Agricultura en Iparralde



Gipuzkoako
Herritarren Batzarra.
**Landa-eremua
eta Klima.**

Principalmente ganadería:
Prados y sistemas que utilizan
el monte



% 83 pastizal

% 15 maíz

% 2 otros

Pimiento de Ezpeleta

Hortalizas

Viñedos...



Agricultura de Iparralde



Gipuzkoako
Herritarren Batzarra.
**Landa-eremua
eta Klima.**



Agricultura de Iparralde



Gipuzkoako
Herritarren Batzarra.
**Landa-eremua
eta Klima.**



1.200
caseríos



160
caseríos



80
caseríos



60
caseríos

Agricultura de Iparralde



Gipuzkoako
Herritarren Batzarra.
**Landa-eremua
eta Klima.**



300 caseríos



100 caseríos



300 caseríos

Agricultura de Iparralde



Gipuzkoako
Herritarren Batzarra.
**Landa-eremua
eta Klima.**



300 caseríos



20 caseríos



100 caseríos



25 caseríos



300 caseríos

>%50 caseríos

Agricultura de Iparralde



Gipuzkoako
Herritarren Batzarra.
**Landa-eremua
eta Klima.**

Una dinámica de instalación potente:
en los últimos 20 años, cada año se ayudan entre
70-90 instalaciones de jóvenes

Un 60% más que la media de Francia
En Iparralde **se percibe positivamente el oficio
del agricultor/a. ¿¿¿cómo es posible???**

Choque entre modelos de agricultura



Gipuzkoako
Herritarren Batzarra.
**Landa-eremua
eta Klima.**

Elección del modelo de agricultura (década de los 70):

Agricultura productivista/industrial
versus
Agricultura campesina (agroecología)

Choque entre modelos de agricultura



Gipuzkoako
Herritarren Batzarra.
**Landa-eremua
eta Klima.**

Modelos de agricultura productivista/industrial

- estimula la **intensificación**, la **especialización**
- **genera problemas:**
 - **medio ambiente:** agua, biodiversidad, paisaje...

Choque entre modelos de agricultura



Gipuzkoako
Herritarren Batzarra.
**Landa-eremua
eta Klima.**

Modelos de agricultura productivista/industrial

- estimula la **intensificación**, la **especialización**
- **genera problemas**
 - **medio ambiente**: agua, biodiversidad, paisaje...
 - en el **ámbito social**: número de campesinos/as, zonas rurales despobladas, pesticidas, comida industrial

Choque entre modelos de agricultura



Gipuzkoako
Herritarren Batzarra.
**Landa-eremua
eta Klima.**

Modelos de agricultura productivista/industrial

- estimula la **intensificación**, la **especialización**
- **genera problemas**
 - **medio ambiente**: agua, biodiversidad, paisaje...
 - en el **ámbito social**: número de campesinos/as, zonas rurales despobladas, pesticidas, comida industrial
 - en **materia económica**: el papel del dinero público...

Choque entre modelos de agricultura



Gipuzkoako
Herritarren Batzarra.
**Landa-eremua
eta Klima.**

Modelos de agricultura productivista/industrial

- estimula la **intensificación**, la **especialización**
- **genera problemas**
 - **medio ambiente**: agua, biodiversidad, paisaje...
 - en el **ámbito social**: número de campesinos/as, zonas rurales despobladas, pesticidas, comida industrial
 - en **materia económica**: el papel del dinero público...
 - **CAMBIO CLIMÁTICO**: gases de efecto invernadero (GEI), derroche de combustibles fósiles...

Choque entre modelos de agricultura



Gipuzkoako
Herritarren Batzarra.
**Landa-eremua
eta Klima.**

Modelos de agricultura campesina (agroecología)...

**- respeto a la tierra, al agua, a la biodiversidad y
a la gente**

Choque entre modelos de agricultura



Gipuzkoako
Herritarren Batzarra.
**Landa-eremua
eta Klima.**

Modelos de agricultura campesina (agroecología)...

- respeto a la tierra, al agua, a la biodiversidad y a la gente**
- produce comida de calidad adaptándose al territorio**

Choque entre modelos de agricultura



Gipuzkoako
Herritarren Batzarra.
**Landa-eremua
eta Klima.**

Modelos de agricultura campesina (agroecología)...

- **respeto a la tierra**, al agua, a la biodiversidad y a la gente
- **produce comida de calidad** adaptándose al territorio
- usa **con cautela** los recursos escasos (combustibles fósiles)

Choque entre modelos de agricultura



Gipuzkoako
Herritarren Batzarra.
**Landa-eremua
eta Klima.**

Modelos de agricultura campesina (agroecología)...

- **respeto a la tierra**, al agua, a la biodiversidad y a la gente
- **produce comida de calidad** adaptándose al territorio
- usa **con cautela** los recursos escasos (combustibles fósiles)
- **trabaja/acuerda con la sociedad civil** las formas de producción, las soluciones a los problemas

Choque entre modelos de agricultura



Gipuzkoako
Herritarren Batzarra.
**Landa-eremua
eta Klima.**

Modelos de agricultura campesina (agroecología)...

- **respeto a la tierra**, al agua, a la biodiversidad y a la gente
- **produce comida de calidad** adaptándose al territorio
- usa **con cautela** los recursos escasos (combustibles fósiles)
- **trabaja/acuerda con la sociedad civil** las formas de producción, las soluciones a los problemas
- **relocaliza** la economía

Choque entre modelos de agricultura



Gipuzkoako
Herritarren Batzarra.
**Landa-eremua
eta Klima.**

Modelos de agricultura campesina (agroecología)...

- **respeto a la tierra**, al agua, a la biodiversidad y a la gente
- **produce comida de calidad** adaptándose al territorio
- usa **con cautela** los recursos escasos (combustibles fósiles)
- **trabaja/acuerda con la sociedad civil** las formas de producción, las soluciones a los problemas
- **relocaliza** la economía
- Actúa con sentido común sobre el **CAMBIO CLIMÁTICO**

Choque entre modelos de agricultura



Gipuzkoako
Herritarren Batzarra.
**Landa-eremua
eta Klima.**

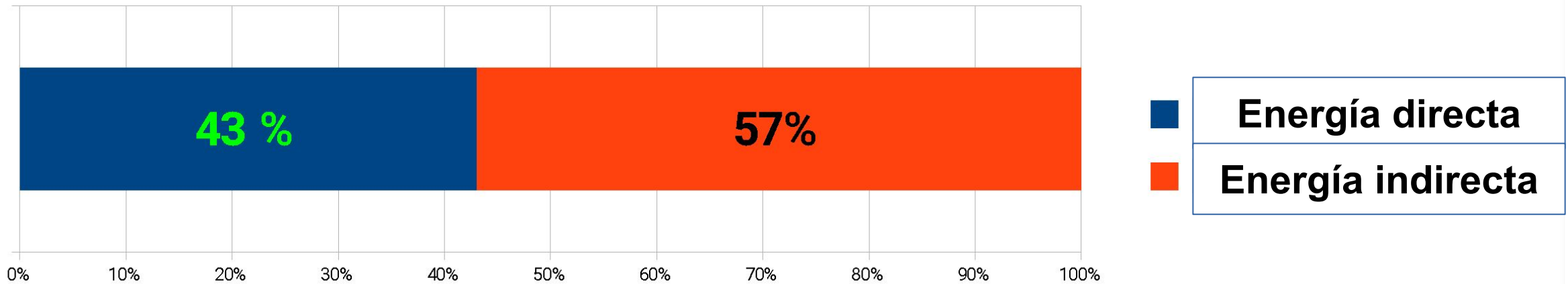
El modelo de agricultura productivista/industrial destruye el modelo de agricultura campesina/sostenible:

- distribución del dinero público
- transgénicos, políticas sanitarias...
- puestos de agricultura
- acopios de tierras
- ...

Agricultura de Iparralde: consumo de energía



Gipuzkoako
Herritarren Batzarra.
**Landa-eremua
eta Klima.**

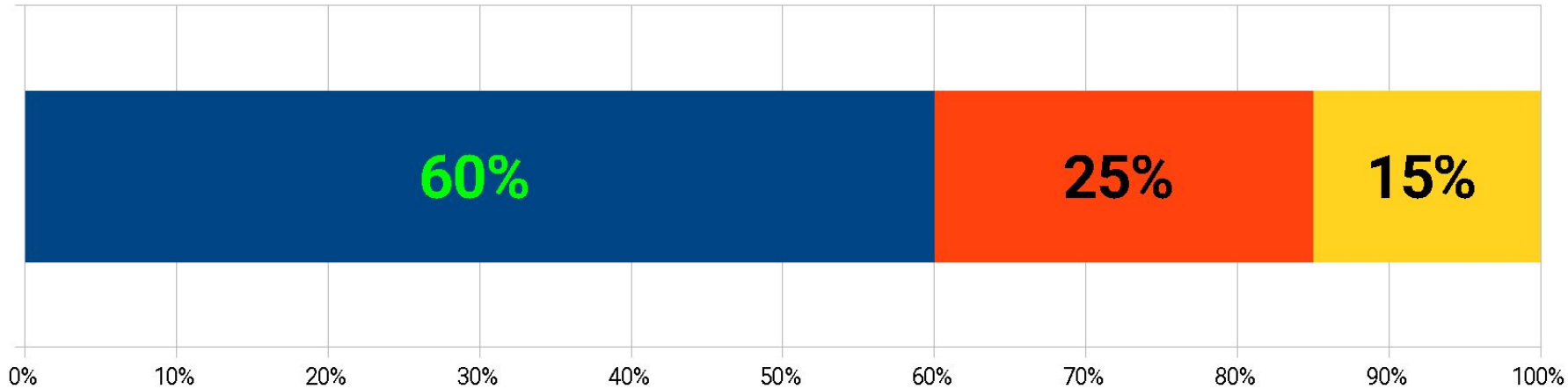


Agricultura de iparralde: emisiones de GEI

890 000 T Eq CO₂



Gipuzkoako
Herritarren Batzarra.
**Landa-eremua
eta Klima.**



- Metano (CH₄)
- Nitrógeno (N₂O)
- Carbono (CO₂)

CH₄ : rumiantes

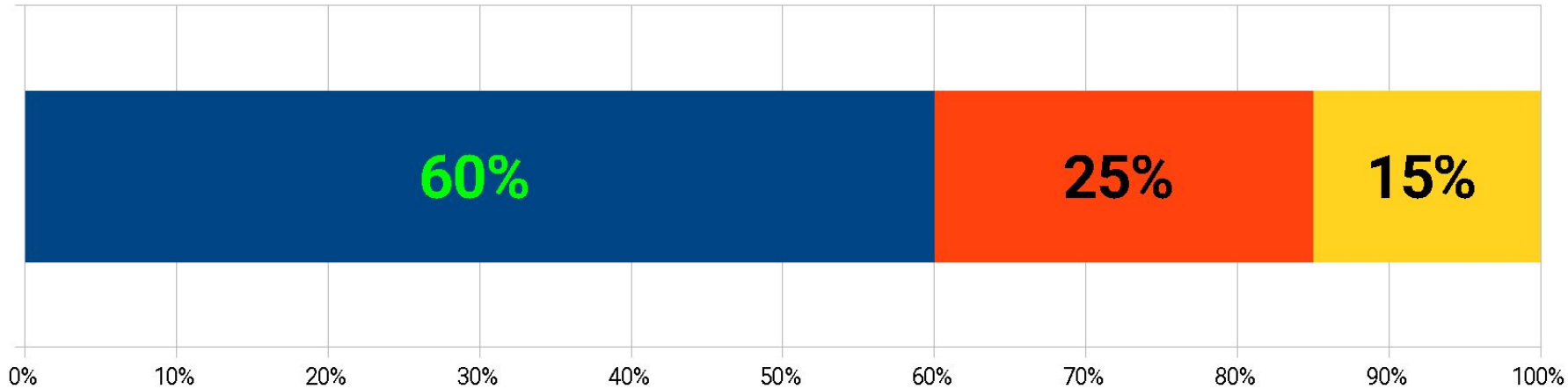
Cantidades, tipo de
alimentación, gestión de
fertilizantes/purines

Agricultura de iparralde: emisiones de GEI

890 000 T Eq CO₂



Gipuzkoako
Herritarren Batzarra.
**Landa-eremua
eta Klima.**



- Metano (CH₄)
- Nitrógeno (N₂O)
- Carbono (CO₂)

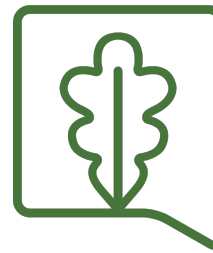
CH₄ : rumiantes

Cantidades, tipo de
alimentación, gestión de
fertilizantes/purines

N₂O : nitrógeno

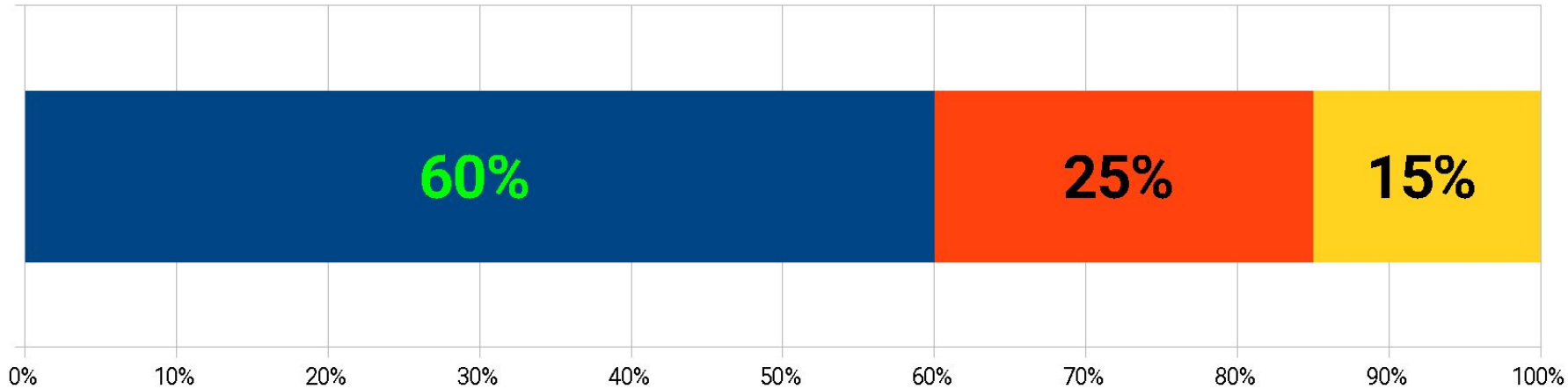
Abonos químicos

Agricultura de iparralde: emisiones de GEI



Gipuzkoako
Herritarren Batzarra.
Landa-eremua
eta Klima.

890 000 T Eq CO₂



- Metano (CH₄)
- Nitrógeno (N₂O)
- Carbono (CO₂)

CH₄ : rumiantes

Cantidades, tipo de alimentación, gestión de fertilizantes/purines

N₂O : nitrógeno

Abonos químicos

CO₂ : combustibles fósiles

Alimentación importada, combustibles, abonos químicos



90.000.000 T eq CO2 en tierras agrícolas y bosques

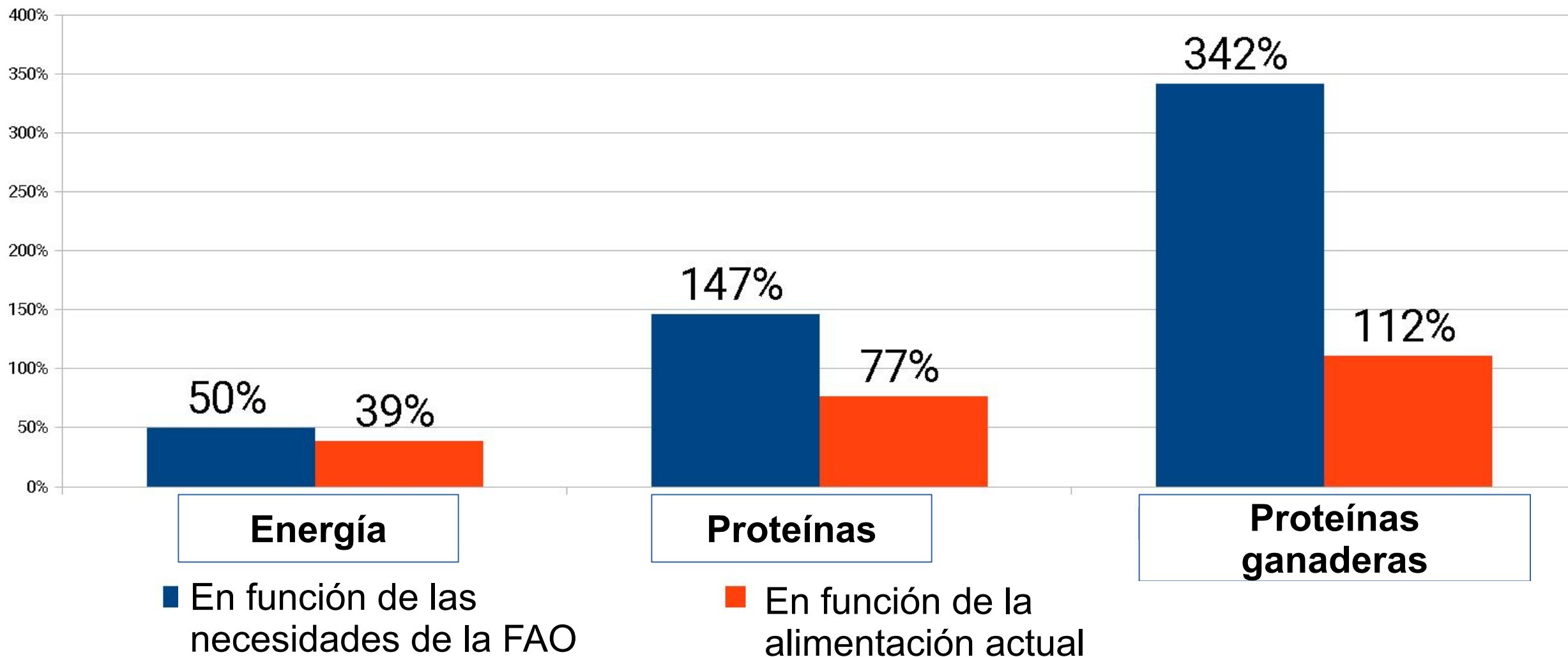
- La importancia de los prados
- Hay que proteger las tierras agrícolas
- Técnicas sin remover la tierra
- Agro-silvicultura: espacio para los árboles en los caseríos
- Sistemas autónomos

De la producción de agricultura de Iparralde



Gipuzkoako
Herritarren Batzarra.
**Landa-eremua
eta Klima.**

Satisfacción de las necesidades de la población





Nuestra pregunta:

¿Cómo podemos garantizar en Iparralde el mayor número de caseríos en activo, que produzcan los alimentos sanos que necesita la gente, y que den respuesta al cambio climático?



Nuestra pregunta:

¿Cómo podemos garantizar en Iparralde el mayor número de caseríos en activo, que produzcan los alimentos sanos que necesita la gente, y que den respuesta al cambio climático?

Las soluciones están en la agricultura campesina / sostenible: cambios en los sistemas, reducir los ganados, diversificar las producciones, relocalizar la economía...



Nuestra pregunta:

¿Cómo podemos garantizar en Iparralde el mayor número de caseríos en activo, que produzcan los alimentos sanos que necesita la gente, y que den respuesta al cambio climático?

Las soluciones están en la agricultura campesina / sostenible: cambios en los sistemas, reducir los ganados, diversificar las producciones, relocalizar la economía...

Las políticas agrícolas deben impulsar una orientación

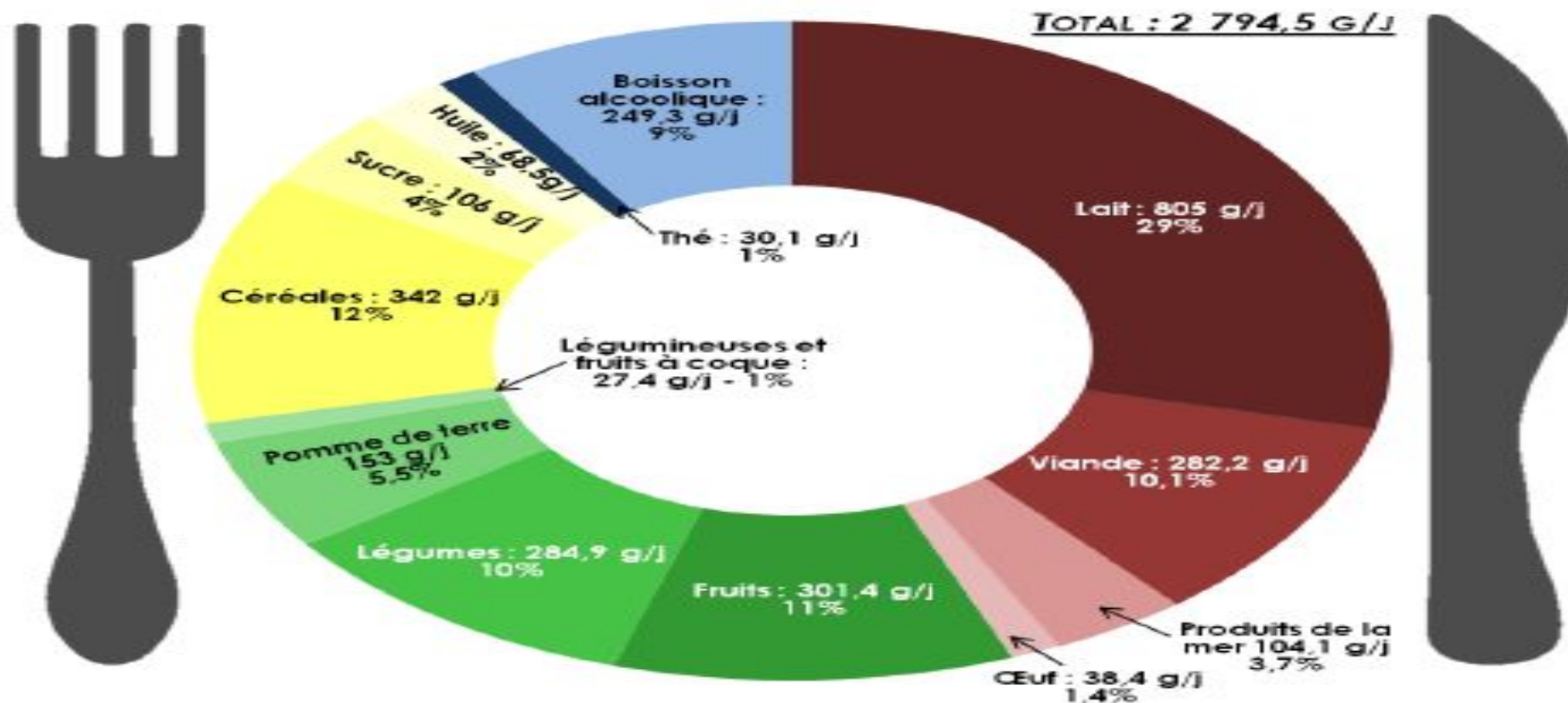
Milesker!

L'assiette alimentaire 2020



Gipuzkoako
Herritarren Batzarra.
**Landa-eremua
eta Klima.**

L'ASSIETTE D'UN ADULTE EN FONCTION DU RÉGIME ALIMENTAIRE ACTUEL

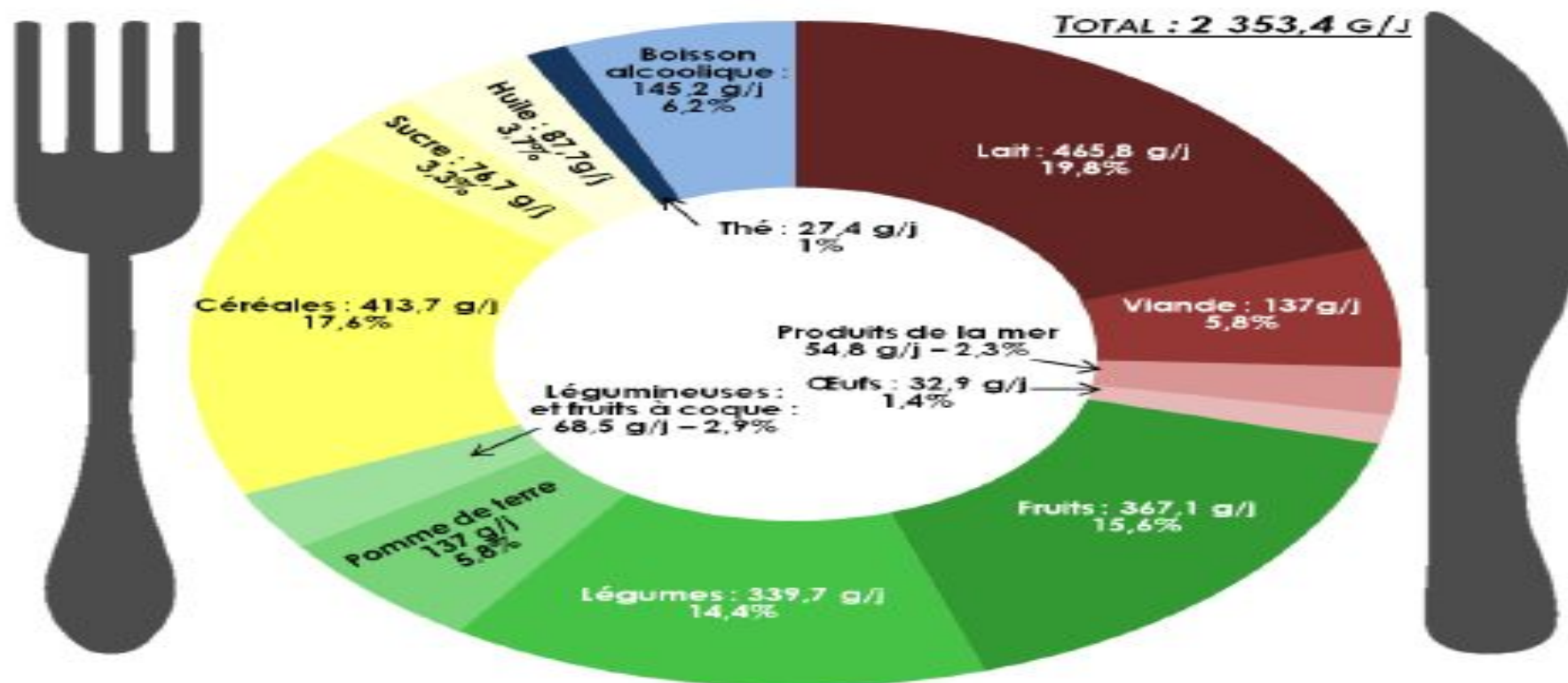


L'assiette alimentaire 2050



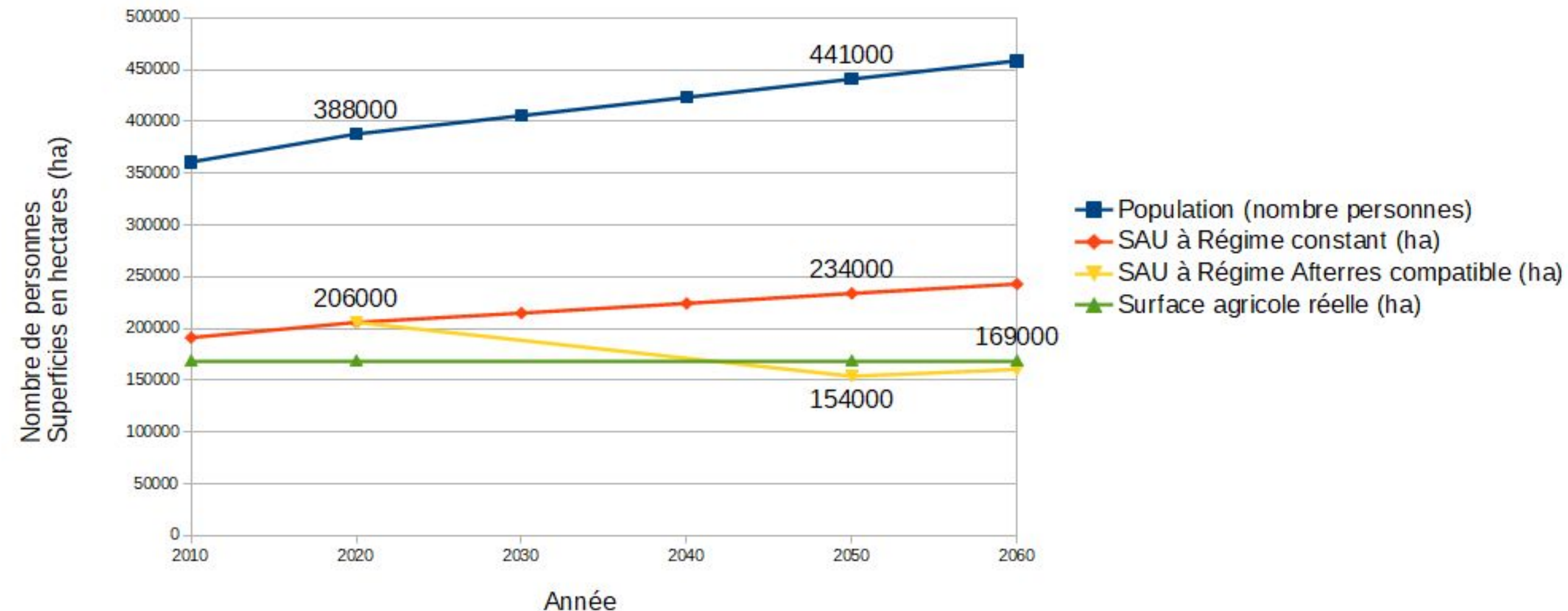
Gipuzkoako
Herritarren Batzarra.
**Landa-eremua
eta Klima.**

L'ASSIETTE D'UN ADULTE EN FONCTION DU RÉGIME ALIMENTAIRE AFTERRES 2050



Besoins surfaciques pour 440 000 personnes

370 000 population permanente + 70 000 population touristique

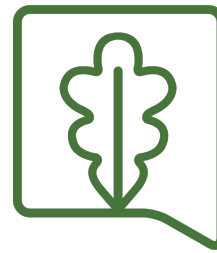


Les terres disponibles

Actuellement : **169 000 ha** déclarés à la PAC

Pour 440 000 personnes, il faut :

- **234 000 ha** au régime actuel
- **154 000 ha** à régime Afterres compatible
- Toutes les surfaces ne sont pas équivalentes
 - 83 % **Surfaces Toujours en Herbe**, dont 71 000 de parcours
 - 16 % de **terres arables**, soit **27 000 ha**



Gipuzkoako
Herritarren Batzarra.
**Landa-eremua
eta Klima.**

Les terres disponibles



Gipuzkoako
Herritarren Batzarra.
**Landa-eremua
eta Klima.**

Pour couvrir les besoins alimentaires il faudrait :

- **91 000 ha de terres arables** régime actuel
- **65 000 ha de terres arables** régime Afterres compatible

- Retourner une partie des prairies pour accueillir d'autres productions ?
- Quid des enjeux environnementaux : biodiversité, GES, paysage?

Les surfaces



Gipuzkoako
Herritarren Batzarra.
**Landa-eremua
eta Klima.**

L'empreinte surfacique selon le régime alimentaire
m2 par personne

