

IBAIEDER

Ispilu esmeralda

Argazkiak: LETXEZARRAGA



Wikiloc-en
topatuko duzu
ibilaldi hau

GnatKonekta



Sarbidea

Azpeititik edo Beasaindik, GI-2635 errepidean barrena, harik eta bidez goazela ezkerreko estribuan

Ibaieder edo Nuarbeko urtegiko presa parera iritsi arte. Luzetara aparkatuko dugu, presaren gailurrarekiko.

Zailtasuna eta errekerimenduak

Ibilbide zirkularra da, desnibelik gabea, eta baliaz seinaleztatuta dago 0,5 km-tik behin. Atsedean hartzeko altzariak ere baditu, eta ez dauka inolako zailtasunik. Mendi ibilietarako oinetakoez edo jantziez aparte, ez du behar ekipamendu berezirik. Komeni da ura eta elikagai arinen bat eramatea. Halaber, hartu ahal dela telefono mugikorra aldean, ezer gertatuko balitz ere.

Deskribapen laburra

Ibaieder edo Nuarbeko urtegia (ibaian behera eginda dagoen auzunearen izena ere hartzen baitu) Gipuzkoa erdi-erdian dago, Azpeitia, Beizama eta Beasain udalerrien artean.

Esandako urtegiaren bueltan ageri den pistan ibiliko gara – baimendutako ibilgailuak baino ezin dira sartu bertara-. Asfaltoz eta hartxintzar trinkoz egina da bidea, eta ia ur-laminaren pare-



IBAIEDER

parean joango gara, buelta guztian hostozabalak eta konifero-plantazioak itxi-itxi direla.

Ibilbide hau apartekoa da etxekotutako natura zentzumen guztiekin gozatzeko; izan ere, nahiz eta gizakiaren eragin handia nabari, ia ukitu gabe ageri ditu berezitasun, irmotasun eta koloreak, toki gutxi bezalako bakea eta sosegua eskainiz.

Uretarantz, egurrezko hesiak ageri ditu tarte ugaritan, sendotasun handirik gabeak; gomendatzen dugu ez arrimatzea armaduren kontrara, ezustekorik ez izateko.



Ibilbidearen eta bertan topatzen diren elementu naturalen eta kulturalen deskribapena

Oharra: WP hizkiekin (ingeleseko waypoint-etik eratorriak) adierazten dira ibilbideko gako-puntuak, hala bidegurutze bat dagoelako, nola intereseko kokagunea delako. Eskuineko zutabearen jaso dira kokaleku horien argazkiak eta azalpenak.

Urtegiaren ezkerreko estributik abiatuta (WP 1), Azpeitiko udal mugartearen, ur ertzetik eta GI-2635 errepedearen albotik 2 km baino gehiago egiten dituen legarrezko bidean sartuko gara.

Bide hori hostozabalen artean igarotzen da ia oso-osorik, batzuk basatiak, beste batzuk berriro sartuak: haltzak, lizarrak, haritzak, sahatsak, elorri zuriak, gereziendoak eta sasiakaziak –azken horiek, inbaditzaileak–.

Ibaieder urtegia 1991n inauguratu zuten. 56 m-ko garaierako harri lubeta bat du, eta Ibaieder, Egurrola, Arretaondo eta Aiertza errekaen urak biltzen ditu, baita Beasain, Azpeitia eta Beizama udalerrietako beste hainbat erreka eta ibaixkatakoak ere. Azkoitia, Azpeitia, Zestoa, Zumaia, Getaria, Zarautz eta Orio hornitzen ditu urez.

Lehen 350 m-ak egin bezain pronto, egundoko ikuspegia agertuko zaigu abarrartearen ondotik (WP 2). Gero, hasieratik 800 m-ra edo, Pagola erreka zeharkatuko dugu. Aurrerago, lur irekian igarotzen da bidea, errepedearen parean (WP 3), eta, 600 m gehiago eginda, egurrezko zubi batetik igaroko gara, zeinak estalpe bat baitauka eserleku eta guzti. Zubi horretatik barrena, Ibaieder errekaaren ibilgua zeharkatzen da (WP 4).

Waypoint (WP)



1. Irteera



2. Urtegiaren ikuspegia



3. Errepidea



4. Zubia



IBAIEDER

Plataforma hori gurutzatu eta gero, ia Beasainen, Atain izeneko iturri baten paretik igaroko gara (menditik datorren ura, tratatu gabea). Puntu horretatik aurrera (WP 5), bide zorua asfaltatuta dago, harik eta ibilbidearen amaierara arte. Horrekin eta 500 m-tik behin ageri diren kilometro mugarrیکن batera, gidaturik edukiko dugu ibilbidearen gainerakoa, eta alboan utziko ditugu ezker-eskuin ageri zaizkigun bidegurutzte guztiak.

Aurrerago, 400 m pasatxora, bigarren zubi bat topatuko dugu (WP 6), Egurrola erreka zeharkatzeko, eta Beizaman sartuko gara. Udallerri horretantxe ibiliko gara ibilbidea amaitu arte.

Erribera-landare trinkoa lagun dugula jarraituko dugu –sahatsak, urkiak, astigarrak, eta gehienbat sasiakaziak eta berriro sartutako koniferak–, eta, pasarelatik 3,9 km egin ostean, Arretaondo erreka gurutzatuko dugu. Ibaian gora



eginda, 200 m ingurura, garai bateko Osinalde errotaurren aurriak topatuko ditugu. Eraikin hori XVIII. mendean dokumentatuta ageri da. Gorago joanda, harrobi baten aztarnak daude. Handik atera zuten zeharkatzen ari garen urtegiko presa-azpiegitura egiteko materiala. Era berean, mendian gora, amildegi latz horretako zirriztu batean, Erretxorta leizea ikusiko dugu, orain 5.000 urte inguru ehorzleku gisa baliatua. Lekukotza horrek eta beste hainbatek ederki erakusten dute zenbateraino

Waypoint (WP)



5. Iturriaren ondoren, ezkerretik segi



6. Jarrai bideari, eskuinekoa saihestuz



IBAIEDER

baliatu izan dituen gizakiak ingurumari malkartsu hauetako baliabide naturalak, historiaurre berritik gure garaiotaraino.

Ibilbide horren gainetik, pendiz handiek eta landaredi itxiak ezkutaturik, mende luzeetan irauan dute hainbat baserrik, inguruan nekazaritzarako lur traketsak edukiagatik ere; konparazio batera, Amenabar, Orue, Aiertzagoikoa, Lete eta Letetxo, zein bere soro, belardi eta basoberritzeekin. Eraikin horietako batzuk aurri egoeran daude gaur egun.

Bidean aurrera eginez, landaredi giro berean, beste zubi batera iritsiko gara, eta haren gainetik

gurutzatuko dugu Aiertza erreka. Amildegi zakarraren eskuineko hegalean irekitako erreka horretan gora, Zaletxepe eta Aiertzako hilobi leizeak ageri dira, lehen aipatu dugun Erretxortaren garai berean baliatuak – historiaurrean, babesleku eta ehorzleku gisa, hain justu-. Aurrerago, monolito oroigarri baten paretik igaroko gara (WP 7). Tipi-tapa segitu eta, koniferen birpopulazio baten paretik igaro ondoren, Gerribistain, Etxeberritxu eta Urkitzazar baserrien azpitik, presaren eskuineko estribura iritsiko gara (WP 8). Lizar ilara batekin apaindutako gainaldea gurutzatu ondoren, abiatu garen tokira iritsiko gara atzera (WP 9).

Waypoint (WP)



7. Pista nagusitik segi, ezkerreko bidea saihestuz

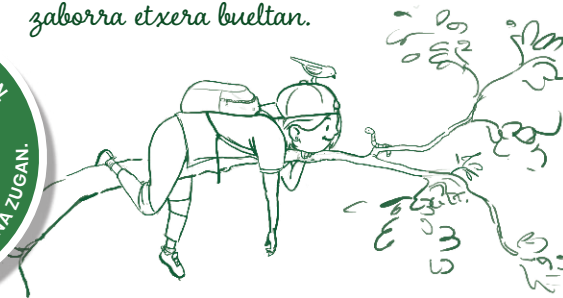


8. Presaren ertza

9. Helmuga



Gogoratu mendia, basoa eta hondartzazaindu behar dituzula, errespetatu animalia eta landareak eta eraman sortutako zaborra etxera bueltan.



gipuzkoa.eus/eu/web/ingurumena/gnaturaldia/konekta

4 / 4

Gnaturaldia
konekta

Gipuzkoako
Foru Aldundia
Ingurumena eta Oribi
Hidroaizteko Departamentua



ETORKIZUNA ORAIN
Es futuro