

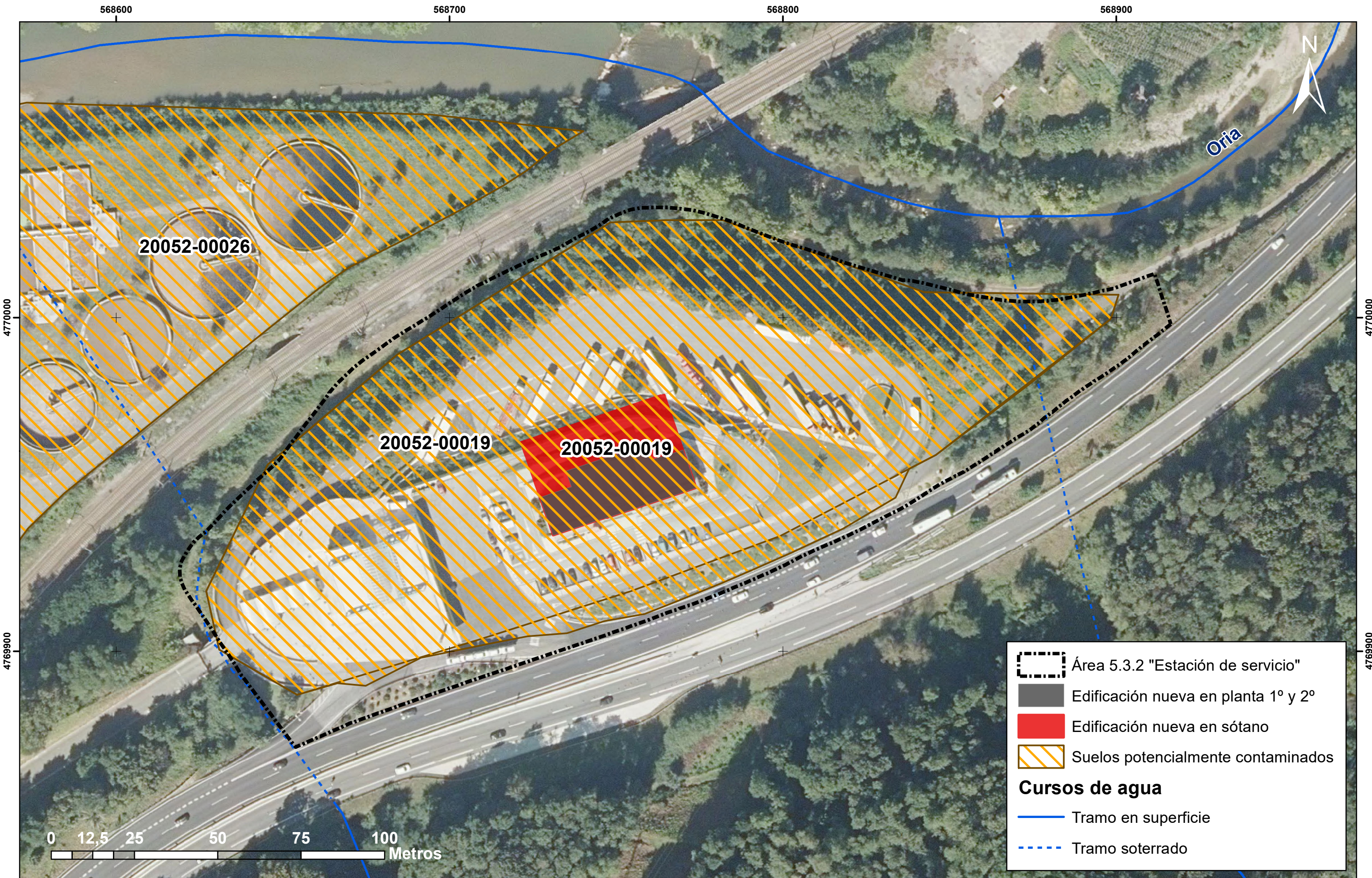




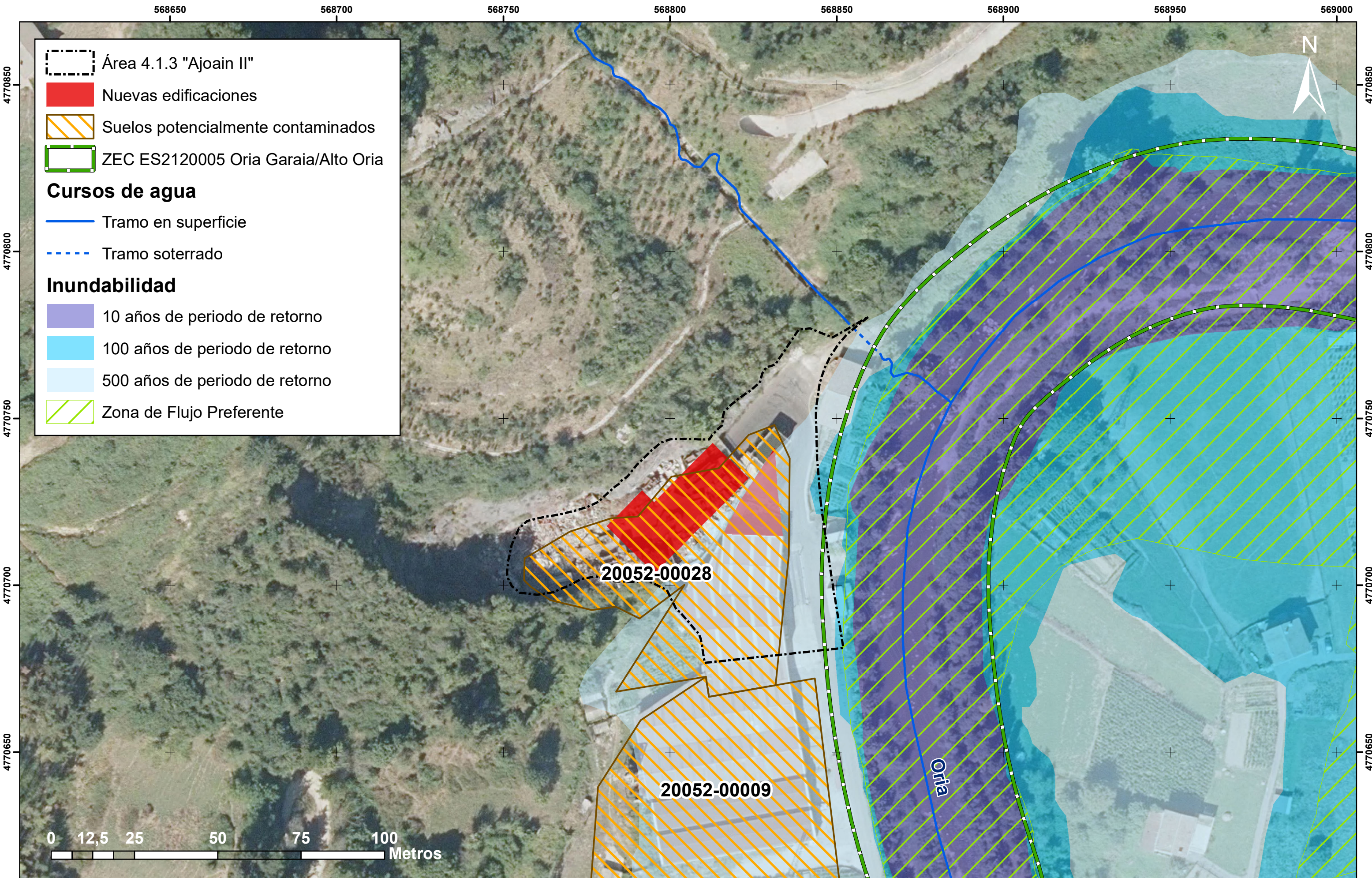




Autor		Título	Designación	Fecha	Escala	Nº plano
<div><div><div>Asesoría Ambiental - Ingurumen Aholikularitza</div></div><div><div>Alexandra Egunez Zalakain</div></div></div>		Modificación Puntual de las Normas Subsidiarias de las Áreas 4.1.3, 5.1.2, 5.1.3 y 5.3.2 del municipio de Legorreta Documento Ambiental Estratégico	Localización	Noviembre 2019	A3: 1/15.600 S.G.R.: ETRS89	I

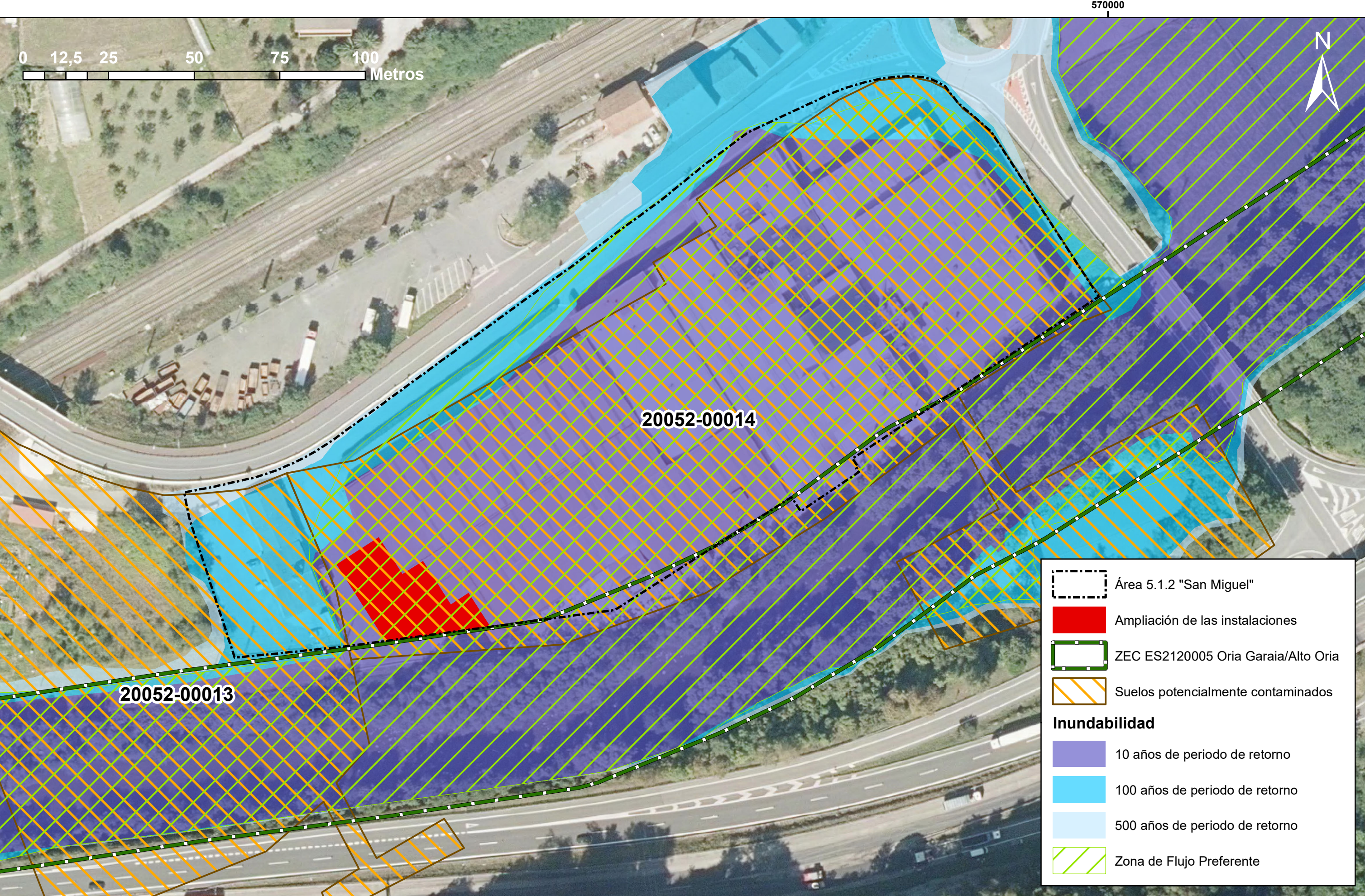


Autor	Título	Designación	Fecha	Escala	Nº plano
 Asesoría Ambiental • Ingurumen Aholikularitza	 Alexandra Egunez Zalakain	Condicionantes ambientales Área 5.3.2 "Estación de Servicio"	Noviembre 2019	A3: 1/1.000 S.G.R.: ETRS89	II

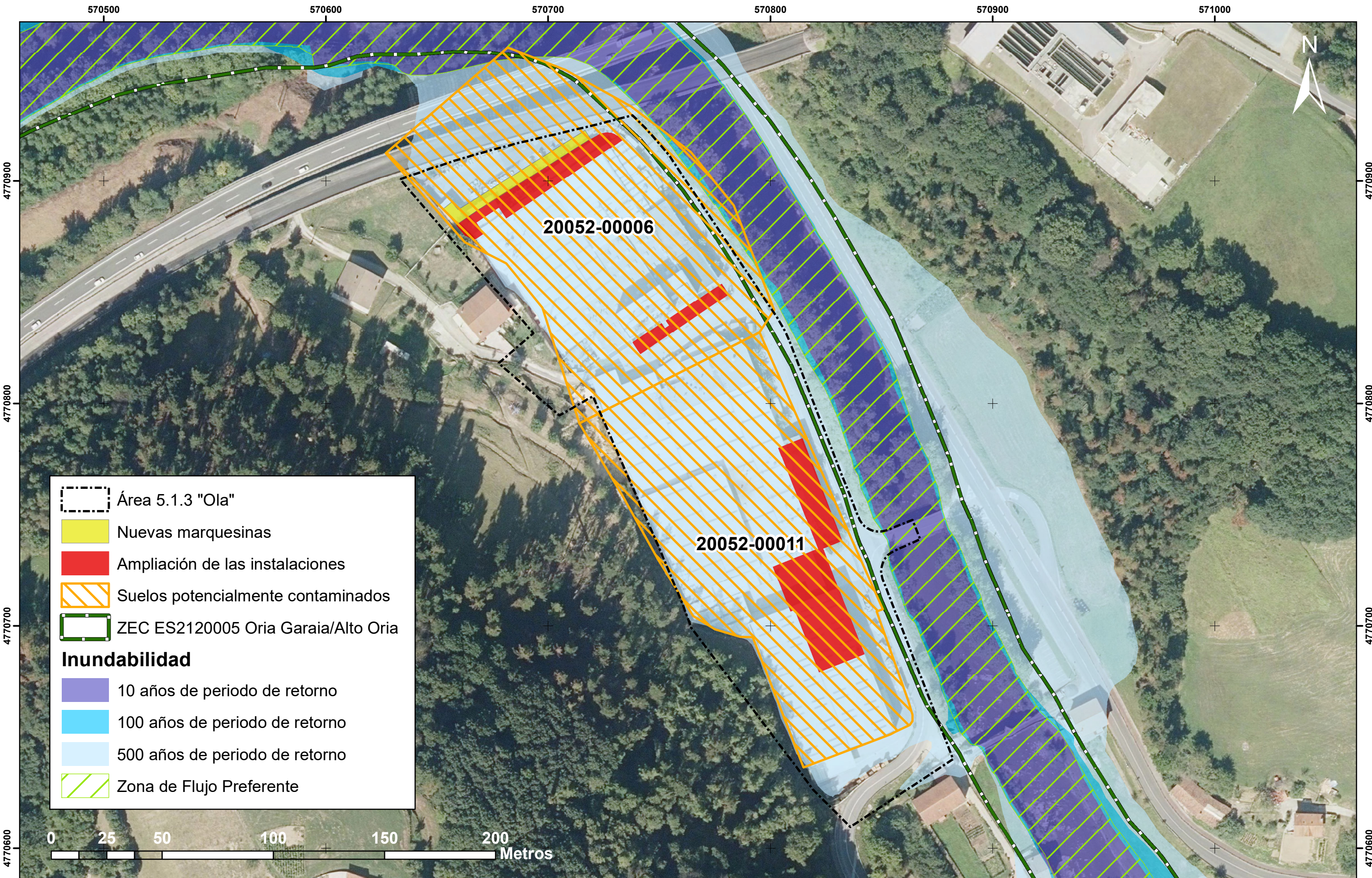
Modificación Puntual de las Normas Subsidiarias de las Áreas 4.1.3, 5.1.2, 5.1.3 y 5.3.2 del municipio de Legorreta
Documento Ambiental Estratégico




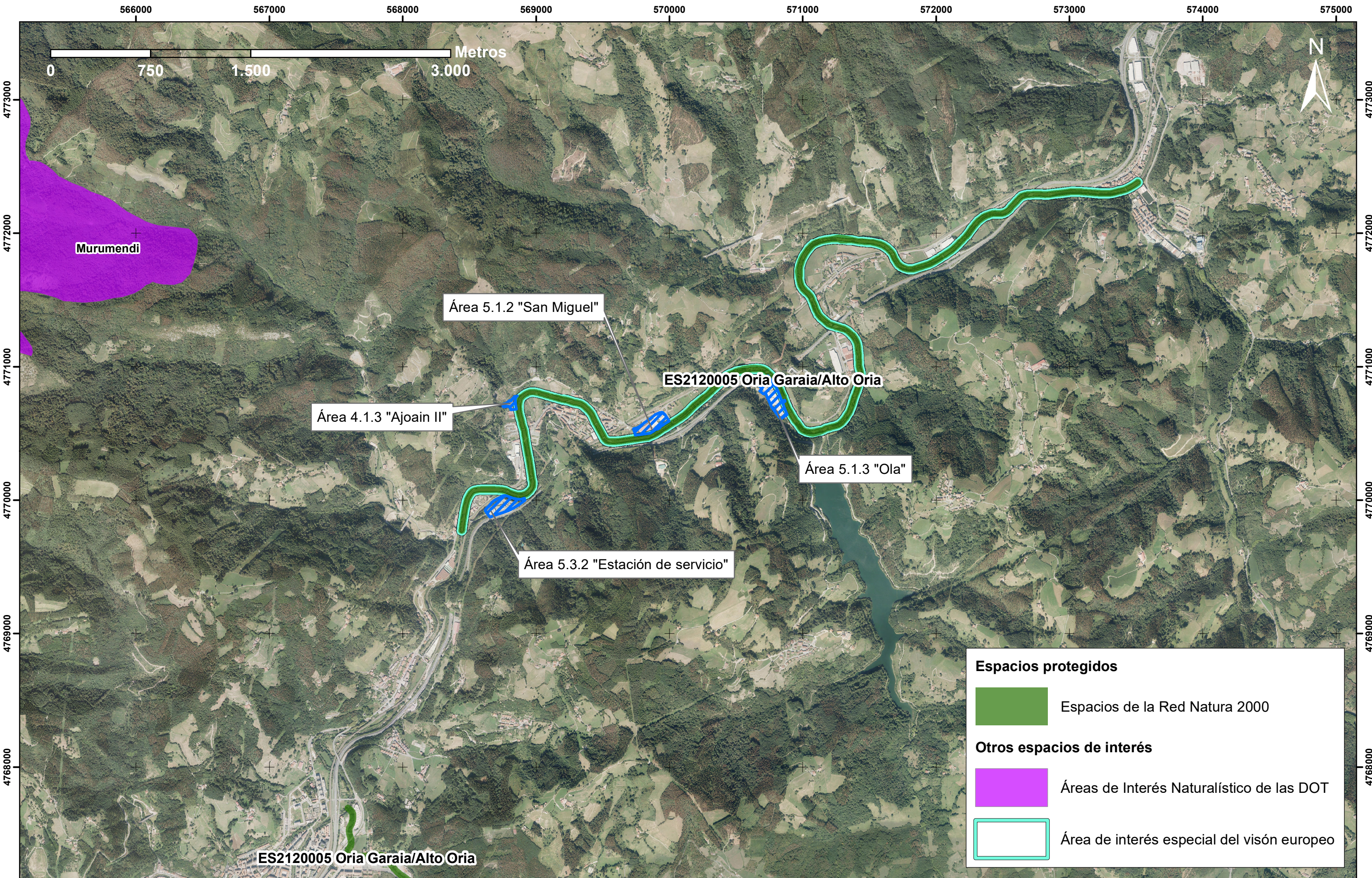
Autor	Título	Designación	Fecha	Escala	Nº plano
<div>Asesoria Ambiental • Ingurumen Aholikularitza</div> <div> Alexandra Egunez Zalakain</div>	Modificación Puntual de las Normas Subsidiarias de las Áreas 4.1.3, 5.1.2, 5.1.3 y 5.3.2 del municipio de Legorreta Documento Ambiental Estratégico	Condicionantes ambientales Área 4.1.3 "Ajoain II"	Noviembre 2019	A3: 1/1.000 S.G.R.: ETRS89	III



Autor	Título	Designación	Fecha	Escala	Nº plano
<div> <div> </div> <div> <div>Alexandra Egunez Zalakain</div> </div> </div>	<div> <div>Modificación Puntual de las Normas Subsidiarias de las Áreas 4.1.3, 5.1.2, 5.1.3 y 5.3.2 del municipio de Legorreta</div> <div>Documento Ambiental Estratégico</div> </div>	<div> <div>Condicionantes ambientales</div> <div>Área 5.1.2 "San Miguel"</div> </div>	<div> <div>Noviembre 2019</div> </div>	<div> <div>A3: 1/1.000</div> <div>S.G.R.: ETRS89</div> </div>	<div> <div>IV</div> </div>



Autor	Título	Designación	Fecha	Escala	Nº plano
 Asesoría Ambiental • Ingurumen Aholikularitza	 Alexandra Egunez Zalakain	Modificación Puntual de las Normas Subsidiarias de las Áreas 4.1.3, 5.1.2, 5.1.3 y 5.3.2 del municipio de Legorreta Documento Ambiental Estratégico	Condicionantes ambientales Área 5.1.3 "Ola"	Noviembre 2019	A3: 1/1.500 S.G.R.: ETRS89
					V




Espacios protegidos

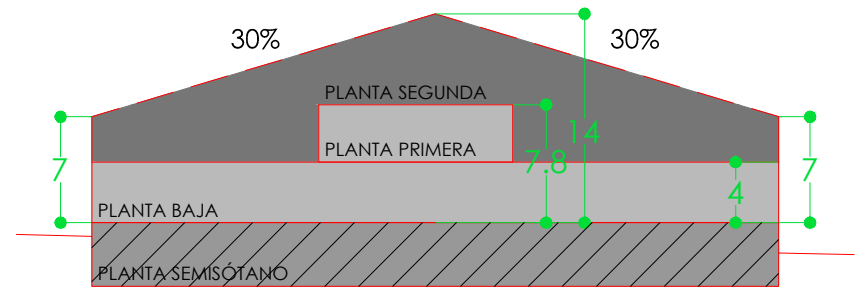
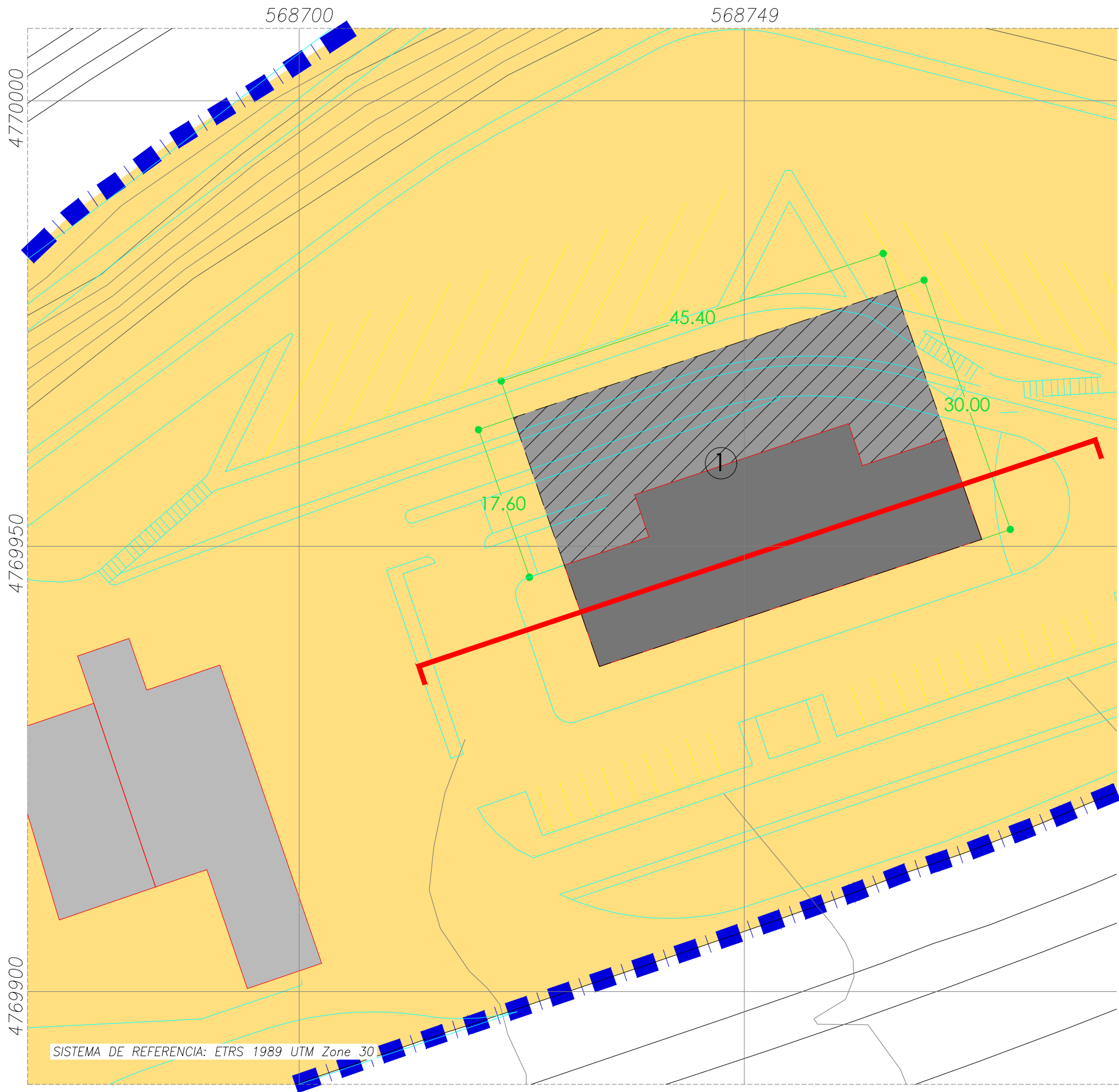
Espacios de la Red Natura 2000

Otros espacios de interés

Áreas de Interés Naturalístico de las DOT

Área de interés especial del visón europeo

Autor	Título	Designación	Fecha	Escala	Nº plano
<div> Asesoría Ambiental • Ingurumen Aholikularitza</div> <div> Alexandra Egunez Zalakain</div>	Modificación Puntual de las Normas Subsidiarias de las Áreas 4.1.3, 5.1.2, 5.1.3 y 5.3.2 del municipio de Legorreta Documento Ambiental Estratégico	Espacios protegidos	Noviembre 2019	A3: 1/25.000 S.G.R.: ETRS89	VI



EDIFICABILIDAD PROPUESTA DE LA AMPLIACION

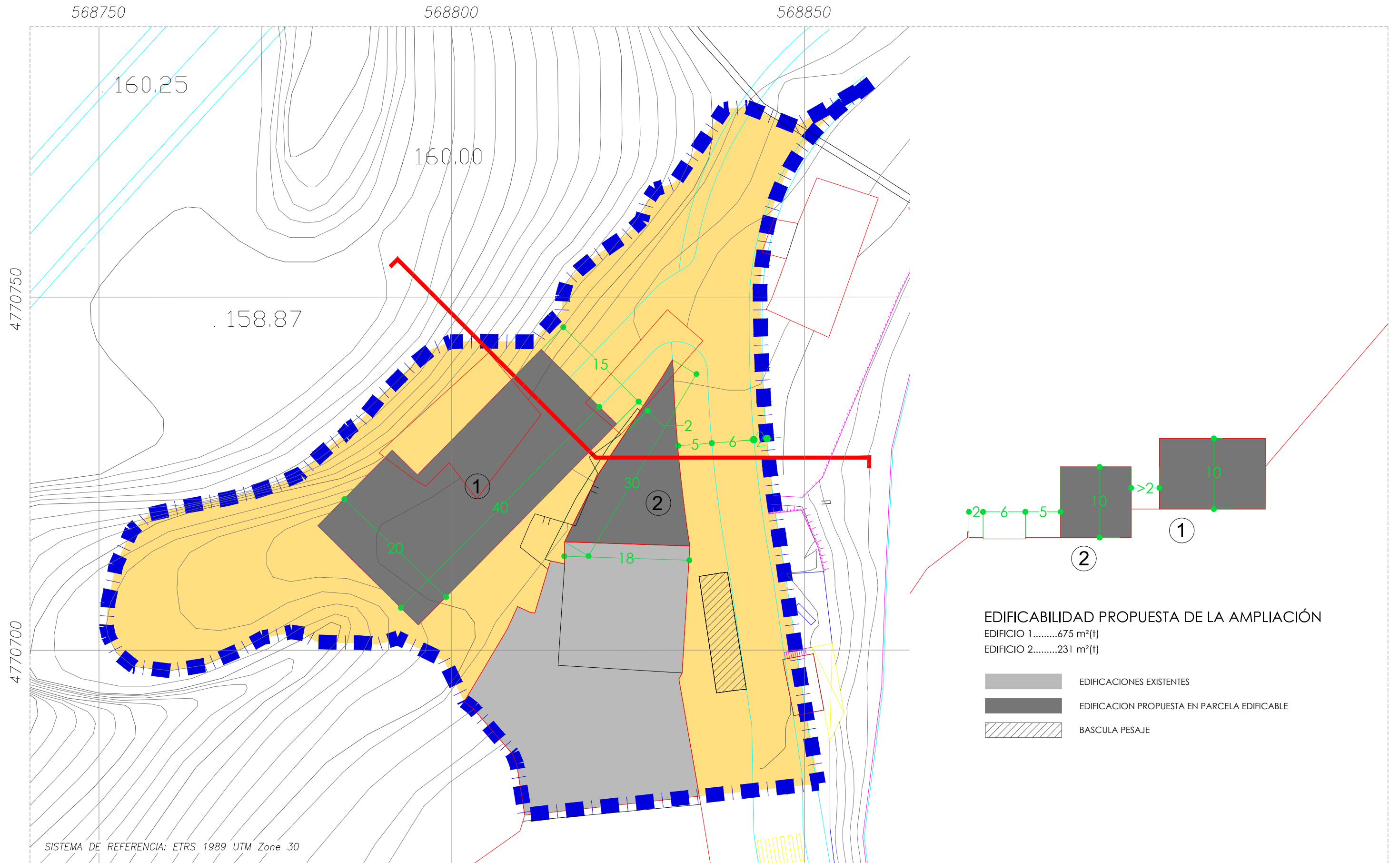
EDIFICIO 1 PLANTA BAJO RASANTE.....672 m²(t)
EDIFICIO 1 PLANTAS SOBRE RASANTE....844 m²(t)

- PERFIL EDIFICACIÓN ACTUAL CONSOLIDADA
- PERFIL MÁXIMO EDIFICACIÓN PROPUESTA
- OCUPACIÓN MÁXIMA PROPUESTA BAJO RASANTE

MODIFICACIONES PUNTUALES DE LAS NN. SS. DE LEGORRETA

PLANO NORMATIVO DEFINICIÓN GEOMÉTRICA Y APROVECHAMIENTO DE LAS PARCELA. AREA 5.3.2. EST. SERVICIO N21
ESCALA 1/500

Expediente: 2019 B0004 Fecha: JUNIO 2019 Situación: LEGORRETA (GIPUZKOA) Arquitectos: FERNANDO CARAZO AMUNDARAIN Y FERNANDO PEREZ LARUMBE



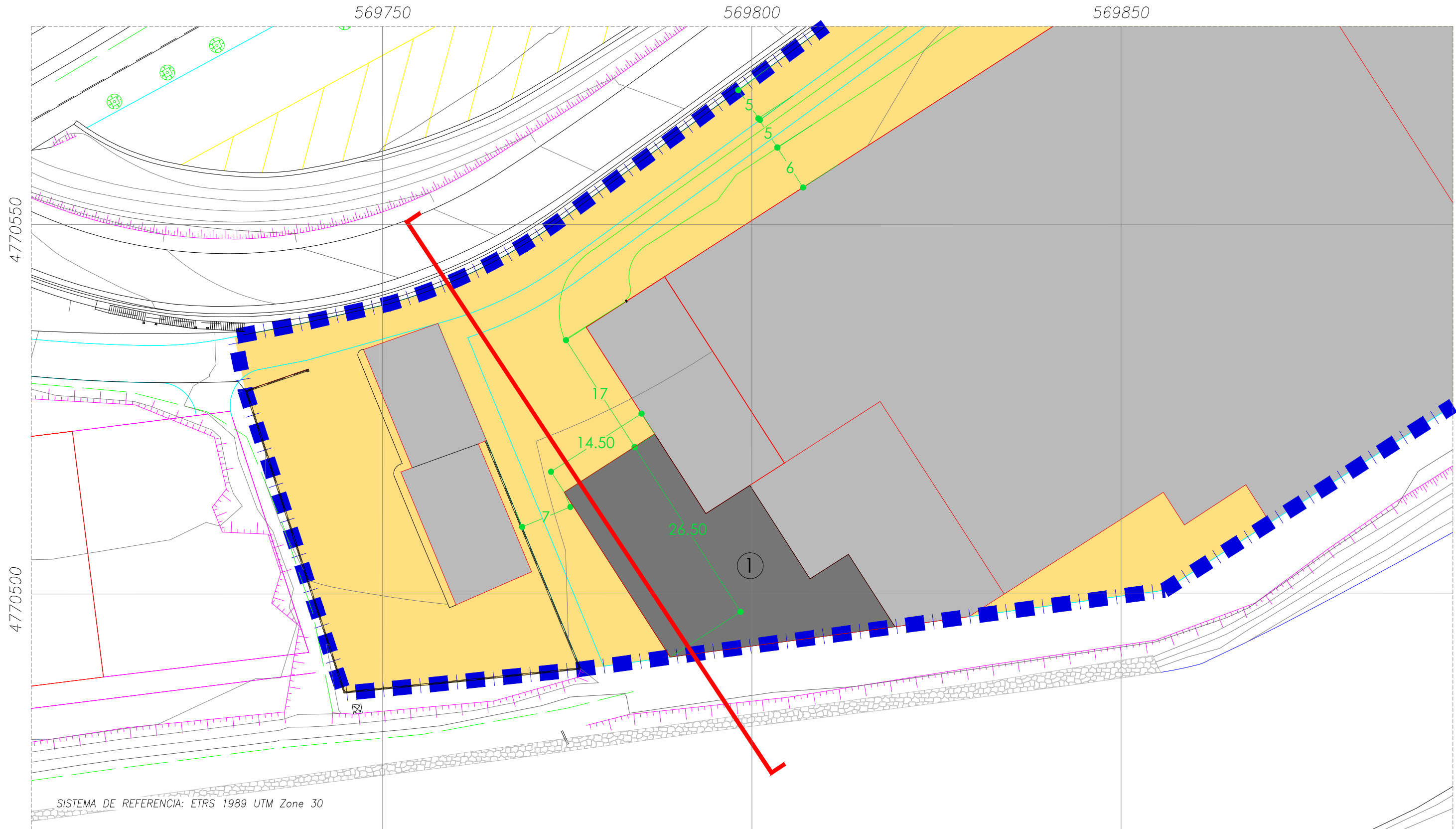
MODIFICACIONES PUNTUALES DE LAS NN. SS. DE LEGORRETA

PLANO
NORMATIVO

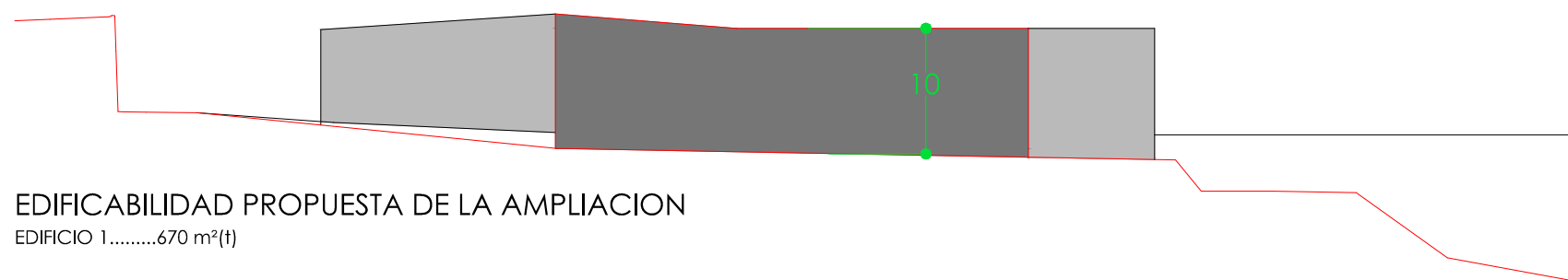
DEFINICIÓN GEOMÉTRICA Y APROVECHAMIENTOS DE LAS PARCELAS. AREA 4.1.3 AJOAIN II

N06

Expediente: 2019 B0004 Fecha: JUNIO 2019 Situación: LEGORRETA (GIPUZKOA) Arquitectos: FERNANDO CARAZO AMUNDARAIN Y FERNANDO PEREZ LARUMBE



SISTEMA DE REFERENCIA: ETRS 1989 UTM Zone 30



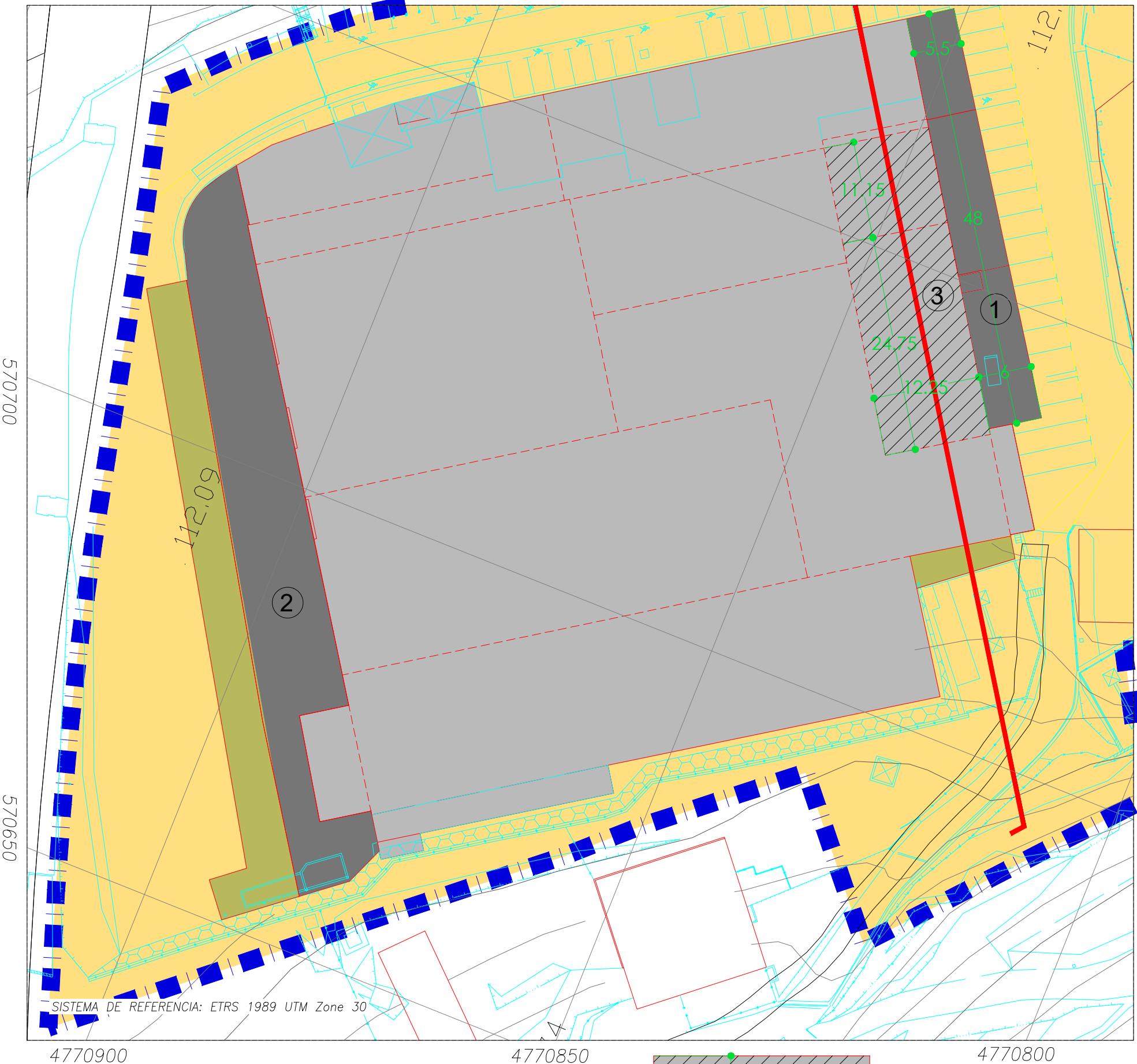
EDIFICABILIDAD PROPUESTA DE LA AMPLIACION

EDIFICIO 1.....670 m²(t)

- EDIFICACIONES EXISTENTES
- EDIFICACION PROPUESTA EN PARCELA EDIFICABLE

MODIFICACIONES PUNTUALES DE LAS NN. SS. DE LEGORRETA

PLANO NORMATIVO
ESCALA 1/500
Expediente: 2019 B0004 Fecha: JUNIO 2019 Situación: LEGORRETA (GIPUZKOA) Arquitectos: FERNANDO CARAZO AMUNDARAIN Y FERNANDO PEREZ LARUMBE



570700

570650

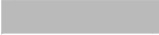



SISTEMA DE REFERENCIA: ETRS 1989 UTM Zone 30

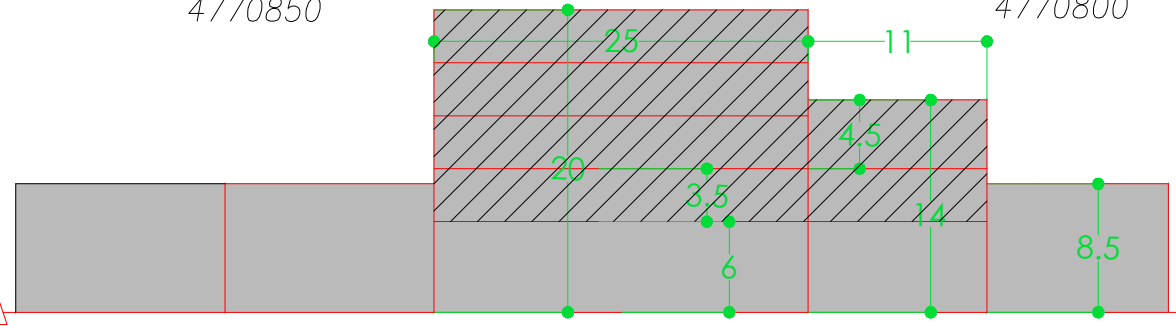
4770900

4770850

4770800

EDIFICABILIDAD PROPUESTA DE LA AMPLIACION

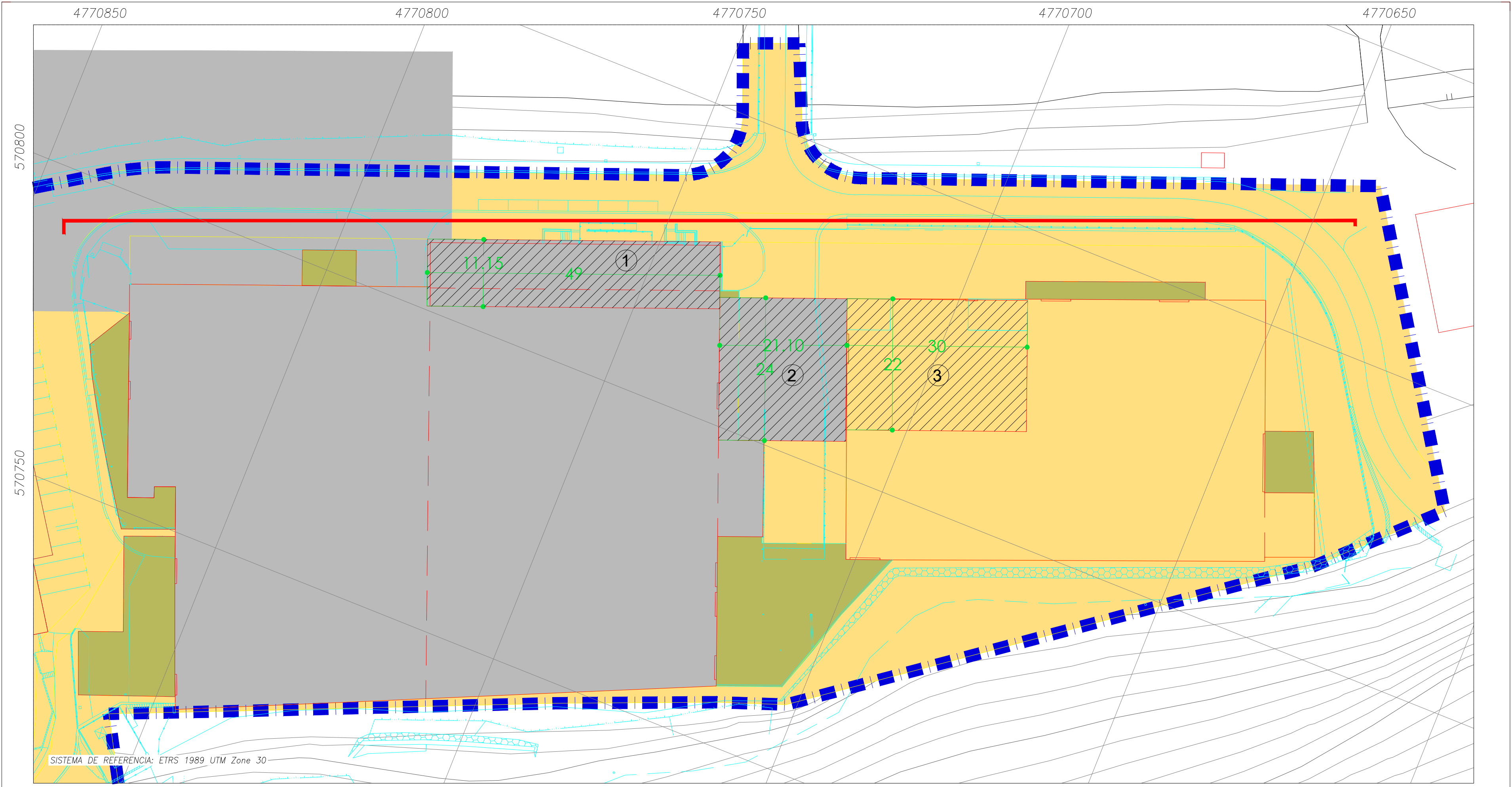
-  PREEXISTENCIAS
-  AMPLIACIONES PLANTA BAJA
 - EDIFICIO 1.....273 m²(t)
 - EDIFICIO 2.....665 m²(t)
-  AMPLIACIONES PLANTAS ALTAS
 - EDIFICIO 3.....1486 m²(t)
-  MARQUESINAS
- TOTAL.....406 m²(t)



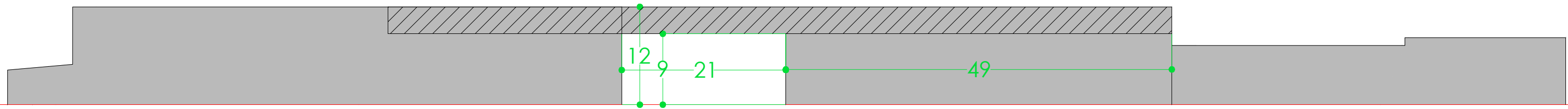
MODIFICACIONES PUNTUALES DE LAS NN. SS. DE LEGORRETA

PLANO NORMATIVO DEFINICIÓN GEOMÉTRICA Y APROVECHAMIENTOS DE LAS PARCELAS. AREA 5.1.3. OLA **N16**
ESCALA 1/500

Expediente: 2019 B0004 Fecha: JUNIO 2019 Situación: LEGORRETA (GIPUZKOA) Arquitectos: FERNANDO CARAZO AMUNDARAIN Y FERNANDO PEREZ LARUMBE



SISTEMA DE REFERENCIA: ETRS 1989 UTM Zone 30



EDIFICABILIDAD PROPUESTA DE LA AMPLIACION

	PREEXISTENCIAS
	AMPLIACIONES PLANTAS ALTAS
EDIFICIO 1.....	547 m²(t)
EDIFICIO 2.....	506 m²(t)
EDIFICIO 3.....	660 m²(t)
	MARQUESINAS
TOTAL.....	1169 m²(t)

MODIFICACIONES PUNTUALES DE LAS NN. SS. DE LEGORRETA

PLANO NORMATIVO DEFINICIÓN GEOMÉTRICA Y APROVECHAMIENTOS DE LAS PARCELAS. AREA 5.1.3. OLA **N17**
ESCALA 1/500

Expediente: 2019 B0004 Fecha: JUNIO 2019 Situación: LEGORRETA (GIPUZKOA) Arquitectos: FERNANDO CARAZO AMUNDARAIN Y FERNANDO PEREZ LARUMBE