



Jarduera fisikoa  
**GIPUZKOAKO** Ongizate  
Agendan  
**mugiment**



# KIROL ORIENTAZIO ZERBITZUA 2018ko ANALISIA

GIPUZKOA MUGIMENT

GIPUZKOAKO FORU ALDUNDIA

Idazkaritza teknikoa: BPXPORT XXI S.L.U.

Gipuzkoako  
Foru Aldundia  
Departamento de Cultura,  
Turismo, Juventud y Deportes



ORAIN  
GIPUZKOA

**BPXport**



ORAIN  
KIROLA

Jarduera fisikoa  
**GIPUZKOAKO** Ongizate  
Agendan  
**mugiment**

## 0.- AURKIBIDEA

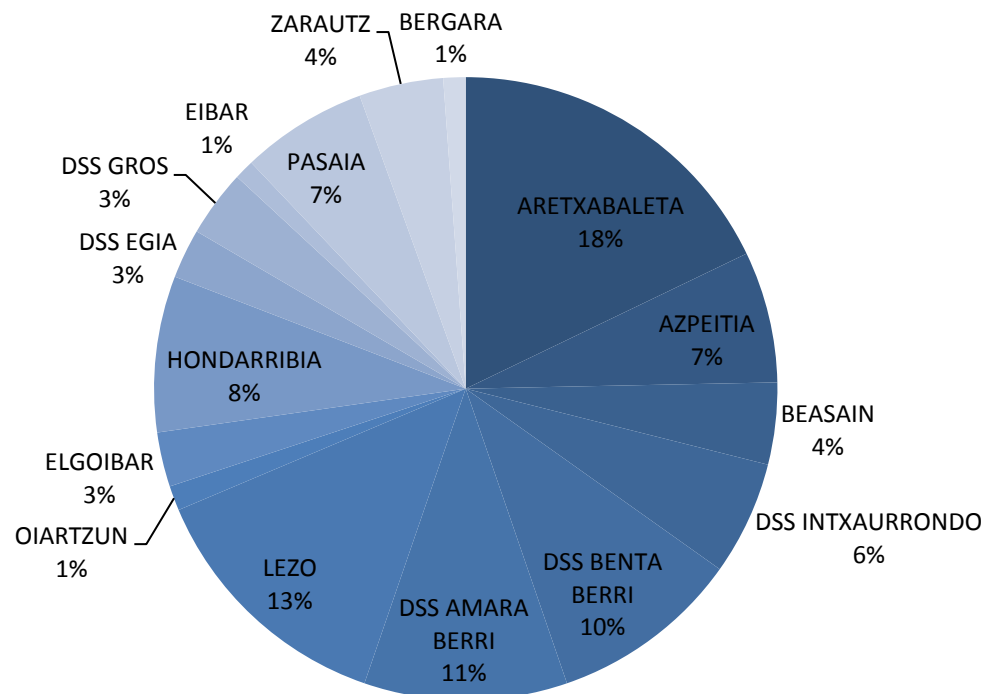
- 1.- KIROL ORIENTAZIO ZERBITZUAK UDALERRIKA
- 2.- SEXUA
- 3.- ADINA
- 4.- IBILBIDEA
- 5.- ORIENTAZIOA
- 6.- AKTIBOTASUNA
- 7.- HAUTEMANDAKO PATOLOGIA
- 8.- JARDUERA FISIKOAREKIKO INTERESA
- 9.- ERABILTZAILEAREN PERFILA

## 1.- KIROL ORIENTAZIO ZERBITZUAK UDALERRIKA

ZERBITZUGUNEA	PROGRAMA	ORDU/ASTE	HASIERA	IBILBIDEA	ERABILITZAILEAK				
					EMAKUME		GIZON		GUZTIRA
					Nº	%	Nº	%	Nº
DSS INTXAURRONDO	PIZTU	3	2017	1	24	52,5	22	47,8	46
DSS BENTA BERRI	PIZTU	3	2017	1	49	63,6	28	36,4	77
DSS AMARA BERRI	PIZTU	3	2017	1	43	52,4	39	47,6	82
DSS EGIA	PIZTU	3	2017	1	13	65,0	7	35,0	20
DSS GROS	PIZTU	3	2017	1	16	59,3	11	40,7	27
ARETXABALETA	ATXABALTAMUGI	12	2016	0,1,3	107	77,0	32	23,0	139
ELGOIBAR	ELGOIBAR SASOIAN	6	2017	0,1,2,3,4	13	59,1	9	40,9	22
EIBAR	MOBIDU	3	2017	1	6	75,0	2	25,0	8
BERGARA	GELDITZEKE	6	2017	0,1	7	77,8	2	22,2	9
BEASAIN	BIZIMODU OSASUNTSUA	6	2017	0,1	18	54,5	15	45,5	33
LEZO	MUITTULEZO	18	2016	0,1,2,3	62	59,6	42	40,4	104
PASAIA	BADIA AKTIBOA	6	2017	0,1,2	28	54,9	23	45,1	51
OIARTZUN	ABITTU	7	2018	0,1	6	60,0	4	40,0	10
HONDARRIBIA	BIXIBIZI	12	2017	1	36	57,1	27	42,9	63
ZARAUTZ	KIROLA OSASUNA ZARAUTZ	16	2017	0,1,2	20	58,8	14	41,2	34
AZPEITIA	AZPEITIBILI	4	2017	0,1,2,3	36	67,9	17	32,1	53
<b>GUZTIRA</b>		<b>112</b>		<b>0,1,2,3,4</b>	<b>484</b>	<b>62,3</b>	<b>294</b>	<b>37,7</b>	<b>778</b>

## 1.- KIROL ORIENTAZIO ZERBITZUAK UDALERRIKA

### KOZ: 2018





ORAIN  
KIROLA

Jarduera fisikoa  
**GIPUZKOAKO** Ongizate  
Agendan

**mugiment**



# KIROL ORIENTAZIO ZERBITZUA 2018

GIPUZKOA MAILAKO DATUEN AURKEZPENA

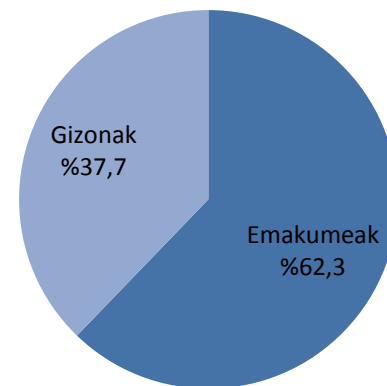




## 2.- SEXUA

Sexua	Nº
Emakumeak	484
Gizonak	294
Guztira	778

### KOZ. 2018

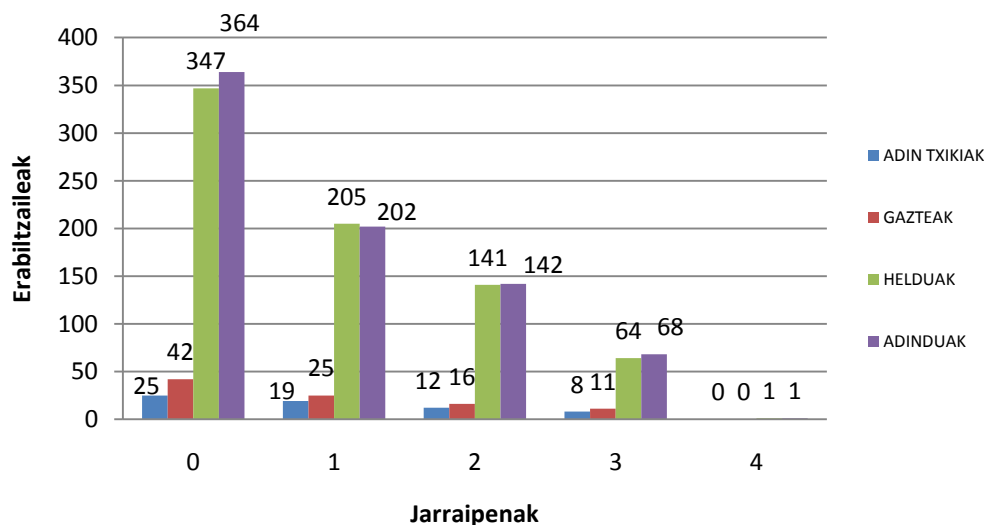


### 3.- ADINA

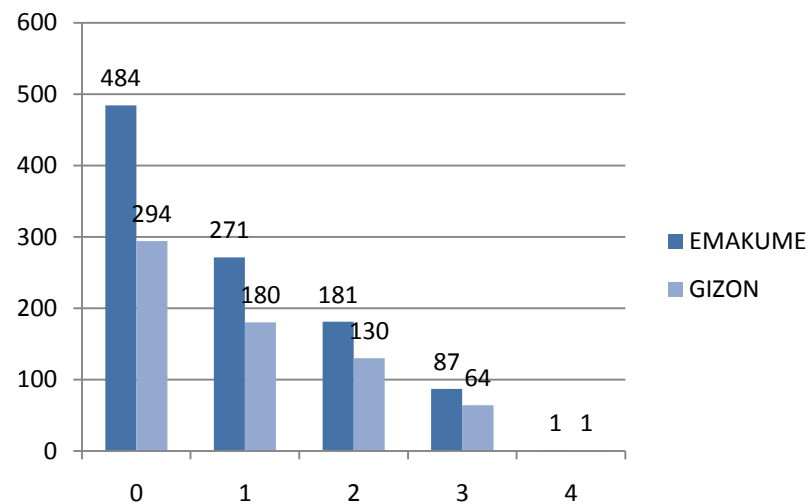
ADIN TALDEAK		0			1			2			3			4		
		E	G	T	E	G	T	E	G	T	E	G	T	E	G	T
ADIN TXIKIAK	17>	10	15	25	6	13	19	6	6	12	4	4	8	-	-	-
GAZTEAK	18-34	26	16	42	16	9	25	11	5	16	8	3	11	-	-	-
HELDUAK	35-59	223	124	347	128	77	205	88	53	141	38	26	64	-	1	1
ADINDUAK	60<	225	139	364	121	81	202	76	66	142	37	31	68	1	-	1
GUZTIRA		484	294	778	271	180	451	181	130	311	87	64	151	1	1	2

### 3.- ADINA

#### KOZ 2018. Adina



Grafikoa 3. Jarraipenetako bakoitzean adin talde bakoitzaren bilakaera.



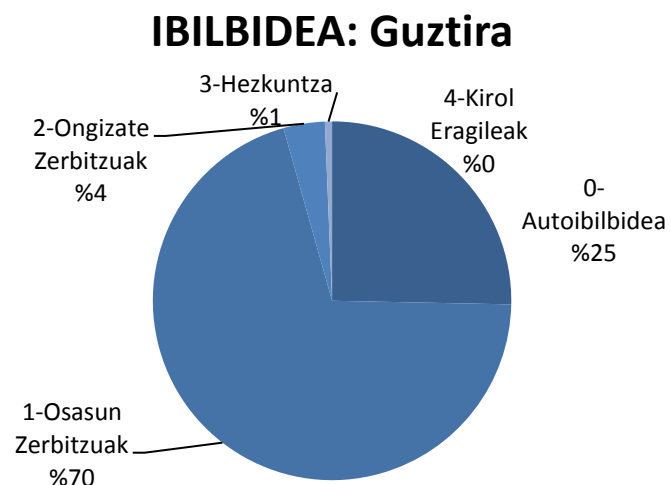
Grafikoa 4. Jarraipenetako bakoitzean generoaren araberako bilakaera adin taldeak kontuan izanik.



## 4.- IBILBIDEA

	Ibilbidea	Erab. E		Erab.G		Erab.Total
		Nº	%	Nº	%	Nº
0	Autoibildidea	141	71,6	56	28,4	197
1	Osasun Zerbitzuak	325	59,4	222	40,6	547
2	Ongizate Zerbitzuak	17	58,6	12	41,4	29
3	Hezkuntza	1	20,0	4	80,0	5
4	Kirol eragileak	-	-	-	-	-
	<b>GUZTIRA</b>	<b>484</b>		<b>294</b>		<b>778</b>

Taula 3. Ibilbideen erabilera.



Grafikoa 5. Erabiltzaile guztien ibilbideratze banaketa ibilbide eta portzentaitan.

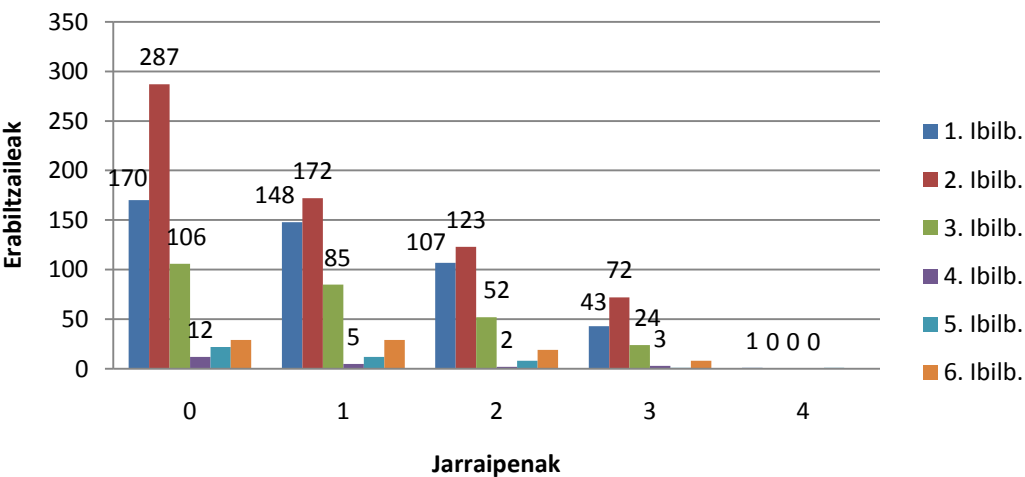
## 5.- ORIENTAZIOA

ORIENTAZIOAK	0			1			2			3			4		
	E	G	T	E	G	T	E	G	T	E	G	T	E	G	T
1 Autonomo barne. Kiroldegi	92	78	<b>170</b>	83	65	<b>148</b>	63	44	<b>107</b>	24	19	<b>43</b>	-	1	<b>1</b>
2 Autonomo kanpo. Kale-mendi	170	117	<b>287</b>	105	67	<b>172</b>	71	52	<b>123</b>	43	29	<b>72</b>	-	-	-
3 Antolatua barne. Kiroldegi ikastaro	70	36	<b>106</b>	58	27	<b>85</b>	31	21	<b>52</b>	17	7	<b>24</b>	-	-	-
4 Antolatua barne. Kiroel elkarte	9	3	<b>12</b>	3	2	<b>5</b>	2	0	<b>2</b>	2	1	<b>3</b>	-	-	-
5 Antolatua kanpo. Tipi tapa	8	14	<b>22</b>	5	7	<b>12</b>	4	4	<b>8</b>	0	1	<b>1</b>	1	-	<b>1</b>
6 Bestiak	20	9	<b>29</b>	17	12	<b>29</b>	10	9	<b>19</b>	1	7	<b>8</b>	-	-	-

Taula 4. Orientazioak jarraipeneka. E: Emakumea / G: Gizona / T: Totala

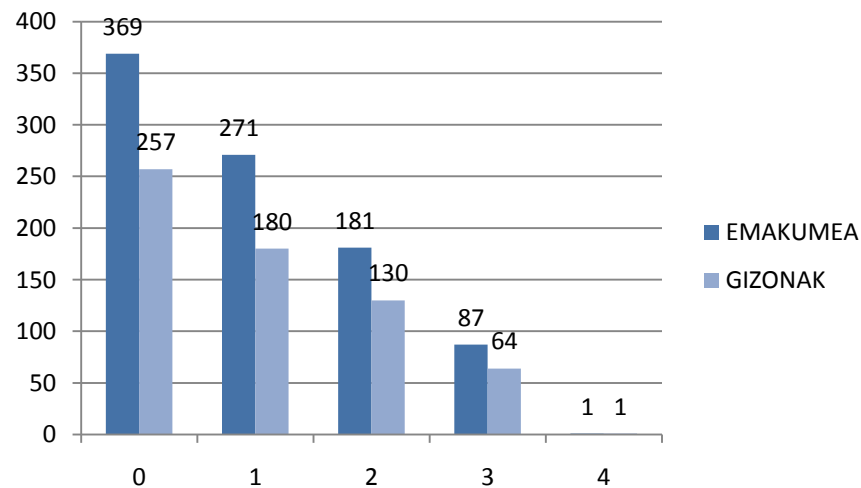
## 5.- ORIENTAZIOA

### KOZ 2018. Orientazioak



Grafikoa 7. Orientazioen bilakaera jarraipenen arabera

- 1. Ibilb.
- 2. Ibilb.
- 3. Ibilb.
- 4. Ibilb.
- 5. Ibilb.
- 6. Ibilb.



Grafikoa 8. Generoaren araberako banaketa orientazioetan jarraipen bakoitzean.



## 6.- AKTIBOTASUNA

AKTIBOTASUNA	0			1			2			3			4			N <sub>+</sub>	%	N <sub>0</sub>	%	N <sub>0</sub>	%	N <sub>0</sub>			
	E	G	T	E	G	T	E	G	T	E	G	T	E	G	T										
	Nº	%	Nº	%	Nº	Nº	%	Nº	%	Nº	Nº	%	Nº	%	Nº								Nº	%	Nº
0 MAILA	223	63,4	129	36,6	352	49	72,1	19	27,9	68	34	68,0	16	32,0	50	6	50,0	6	50,0	12	-	-	1	100,0	1
1 MAILA	89	61,4	56	38,6	145	35	48,6	37	51,4	72	21	56,8	16	43,2	37	14	60,9	9	39,1	23	-	-	-	-	-
2 MAILA	80	65,6	42	34,4	122	72	62,6	43	37,4	115	33	51,6	31	48,4	64	24	57,1	18	42,9	42	-	-	-	-	-
3 MAILA	37	50,7	36	49,3	73	66	52,8	59	47,2	125	52	55,3	42	44,7	94	22	55,0	18	45,0	40	1	100,0	-	-	1
4 MAILA	42	63,6	24	36,4	66	45	69,2	20	30,8	65	40	62,5	24	37,5	64	20	62,5	12	37,5	32	-	-	-	-	-
GUZTIRA	471	62,1	287	37,9	758	267	60,0	178	40,0	445	180	58,3	129	41,7	309	86	57,7	63	42,3	149	1	50,0	1	50,0	2

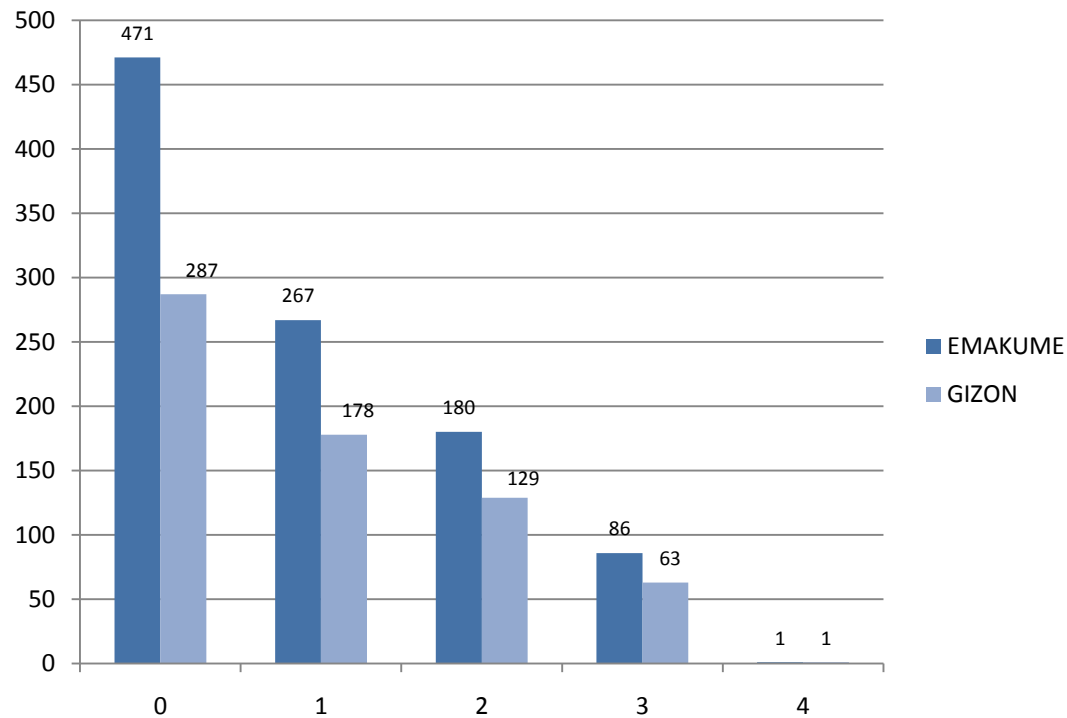
Taula 5. Aktibotasun maila jarraipen bakoitzean.



Jarduera fisikoa  
**GIPUZKOAKO** Ongizate  
Agendan  
**mugiment**



## 6.- AKTIBOTASUNA



Grafikoa 8. Emakume eta gizonen kopurua aktibotasunaren aldagaiean jarraipeneka.





Jarduera fisikoa  
**GIPUZKOAKO** Ongizate  
Agendan  
**mugiment**



## 7.- HAUTEMANDAKO PATOLOGIAK

Egun ez dago sistema honetan informazio honen  
ustiaketarako aukerarik duen formatua dela eta.

## 8.- JARDUERA FISIKOAREKIKO INTERESA

INTERESA	0		1		2		3		4	
	E	G	E	G	E	G	E	G	E	G
<b>Kasuak</b>	376	260	273	181	183	131	88	64	1	1
<b>Kasuak<sub>guztira</sub></b>	<b>636</b>		<b>454</b>		<b>314</b>		<b>152</b>		<b>2</b>	
<b>BB</b>	6,42	6,39	6,84	6,7	7,09	6,89	7,14	6,81	3	7
<b>BB<sub>guztira</sub></b>	<b>6,41</b>		<b>6,78</b>		<b>7,01</b>		<b>7,00</b>		<b>5,00</b>	

Taula 6. Jarduera fisikoarekiko interes maila jarraipen bakoitzean.



## 9.- ERABILTZAILEAREN PERFILA

**Sexua:** Emakumea (%62,3)

**Adin taldea:** Heldua (%44,6) / Adindua (%46,8)

**Ibilbidea:** 0 (%25,3) eta 1 (%70,3)

**Orientazioa:** Autonomoa (%73,0)

**Aktibotasuna:** Neurritzotik behera (%65,6)



**BPXport**