



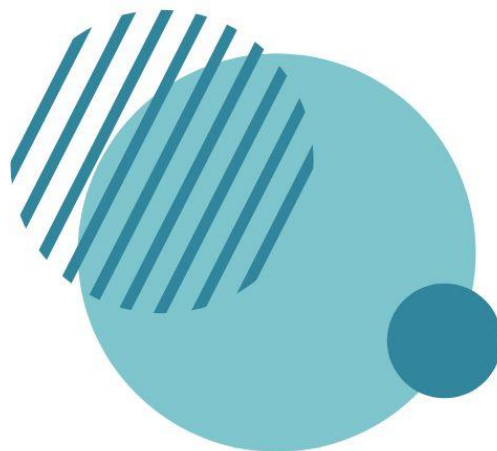
Familia



2. Familia



- 2.1 | **Familia-etxeen kopurua**
- 2.2 | **Familia-etxeen batez besteko tamaina**
- 2.3 | **Lana eta familia bateragarri egiteko arazoak dituen biztanleria landuna (%)**
- 2.4 | **Adingabeko seme-alabak zaintzeko batez besteko denbora (oo,mm)**
- 2.5 | **Familien eta seme-alaben gizarte-babeserako gastua**
- 2.6 | **Ondorengoengatiko zerga-kenkarietan izandako gastua**
- 2.7 | **Jaiotza-tasa (1.000 biztanleko)**
- 2.8 | **Ama izateko batez besteko adina (1. seme-alaba)**



FAMILIA

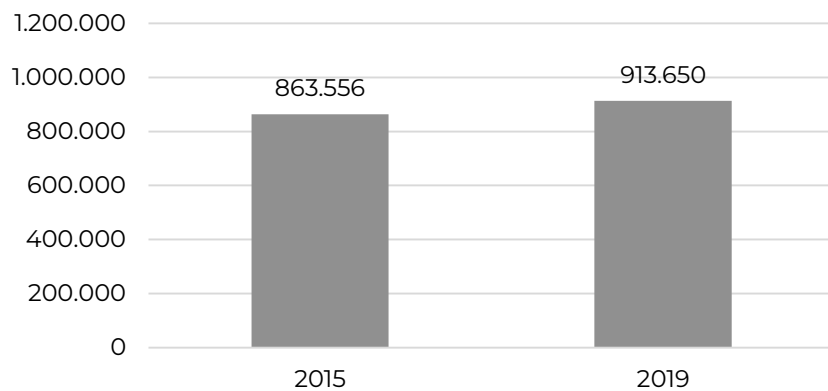
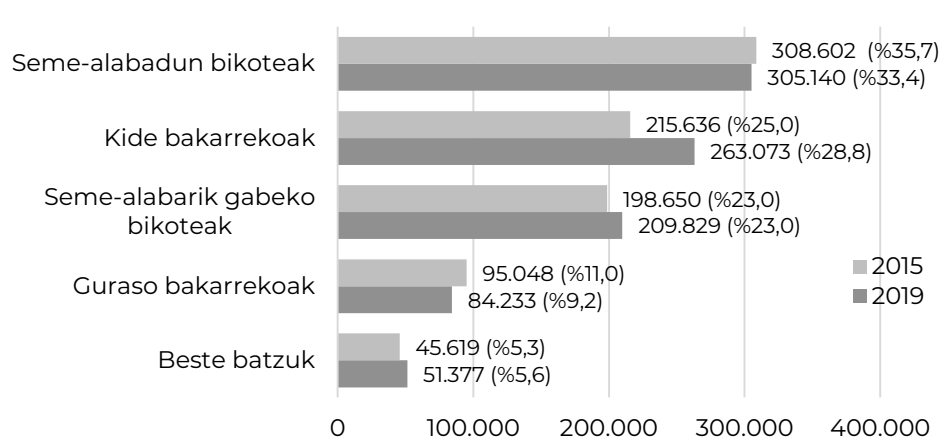
2.1. Familia-etxeen kopurua

Familia-etxeen kopurua. Familia-etxea etxebizitza batean bizi den pertsona multzoak osatzen du.

Iturria: Euskal Familien eta Familia-Etxeetako Inkesta

Maiztasuna: Lau urtetik behin **Azken datua:** 913.650 (2019) ¹

Emaitza nagusiak

Kopuruaren
bilakaera
EuskadinOsaeraren
araberako
desagregazioa
Euskadi,
2015-2019

¹ **Oharra:** Eusko Jaurlaritzako berdintasun, Justizia eta Gizarte Politiketako Sailaren Estatistika Organo Espezifikoa argitaratutako emaitzek ez dute familia-etxe gipuzkoarren osaera ezagutzeko aukerarik ematen. Hori dela eta, hemen jasotzen diren datuak Euskadiri dagozkie.

FAMILIA

2.2. Familia-etxeen batez besteko tamaina

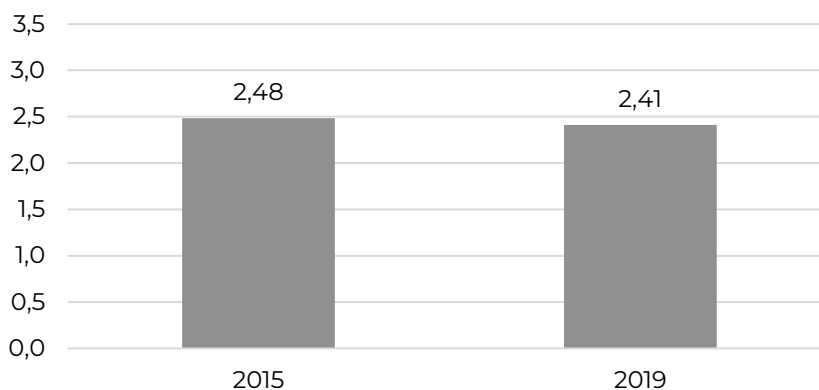
Familia-etxeko kideen batez besteko kopurua.

Iturria: Euskal Familien eta Familia-Etxeetako Inkesta.

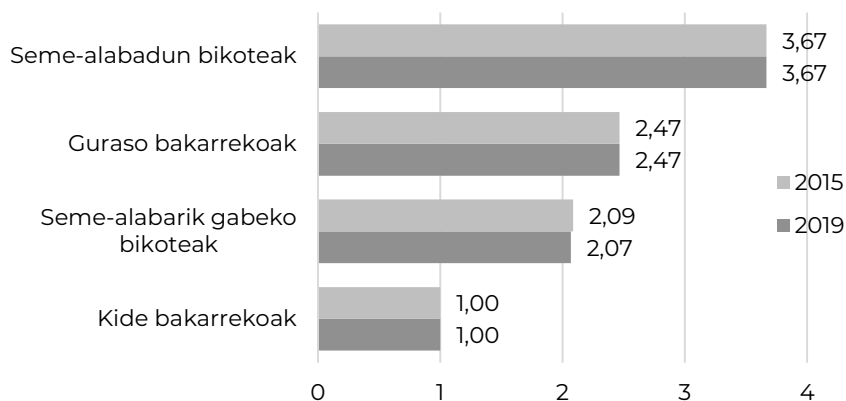
Maiztasuna: Lau urtetik behin **Azken datua:** 2,41 (2019)²

Emaiza nagusiak

Adierazleen
bilakaera
Euskadin



Osaeraren
araberako
desagregazioa
Euskadi,
2019



² **Oharra:** Eusko Jaurlaritzako berdintasun, justizia eta gizarte politiketako sailaren estatistika organo espezifikoa argitaratutako emaitzek ez dute familia-etxe gipuzkoarren osiera ezagutzeko aukerarik ematen. Hori dela eta, hemen jasotzen diren datuak Euskadiri dagozkie.

2.3. Lana eta familia bateragarri egiteko arazoak dituen biztanleria landuna (%)

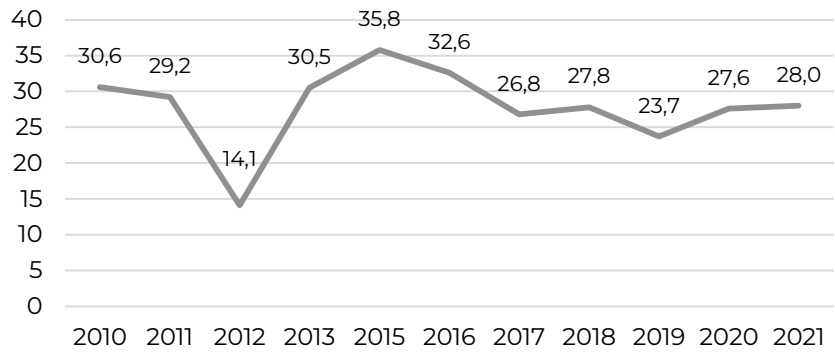
Lana eta seme-alaben zaintza uztartzeko zailtasun handia duten landunen proportzioa, guztizko biztanleria landunaren gainean.

Iturria: Eustat. Lana, familia eta norberaren bitzta bateratzeari buruzko inkesta.

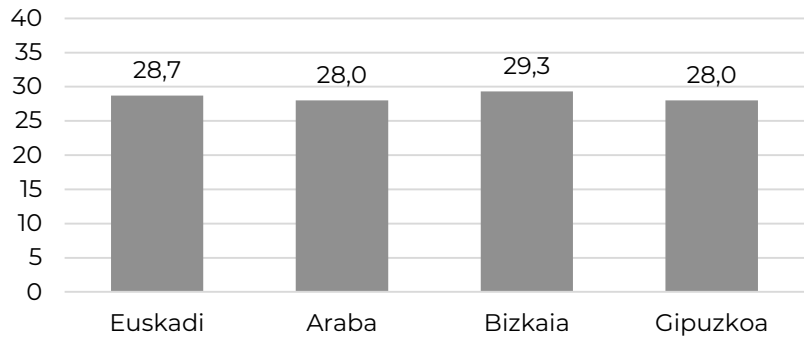
Maiztasuna: Urtekoa **Azken datua:** % 28,0 (2021)

Emaita nagusiak

Adierazleen bilakaera Gipuzkoan



Lurraldearen arteko konparaketa 2021



FAMILIA

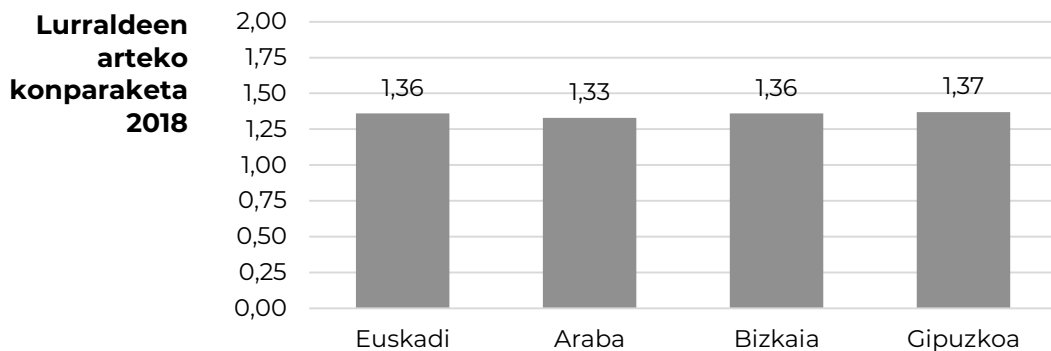
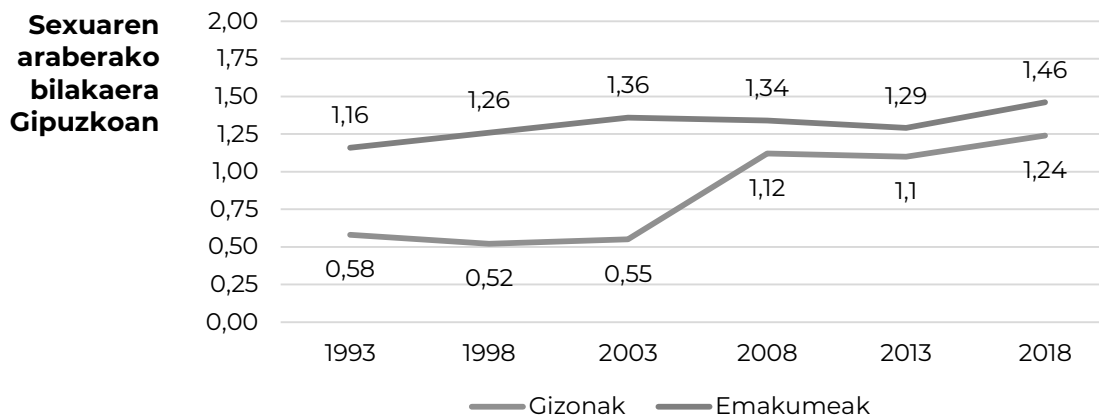
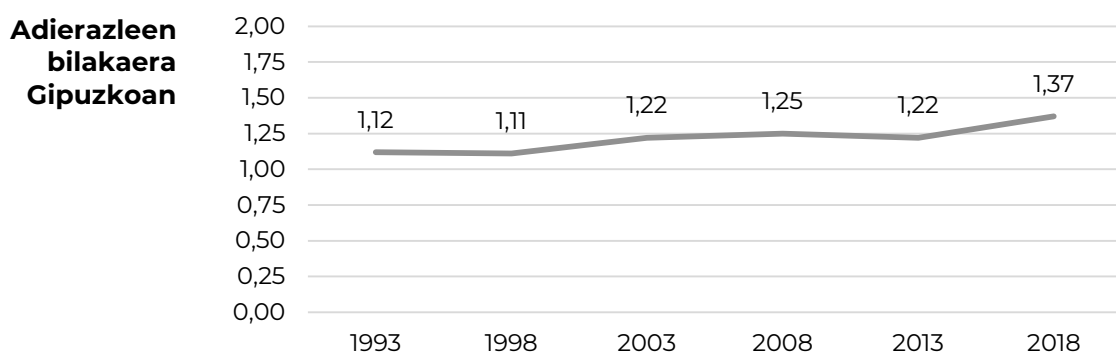
2.4. Adingabeko seme-alabak zaintzeko batez besteko denbora (oo,mm)

15 urtetik beherako seme-alabak zaintzen dituzten pertsonen egunean zeregin horretan ematen duten batez besteko denbora, ordu eta minututan.

Iturria: Eustat. Denbora-aurrekontuen inkesta

Maiztasuna: Bost urtetik behin **Azken datua:** 1,37 (2018)

Emaitza nagusiak



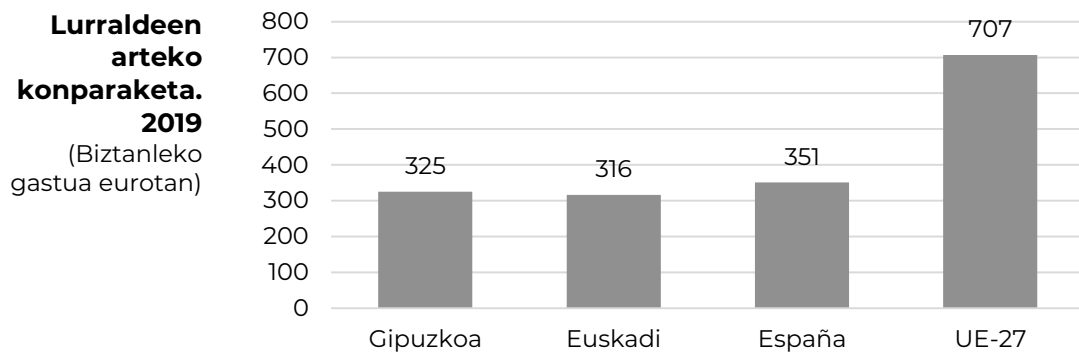
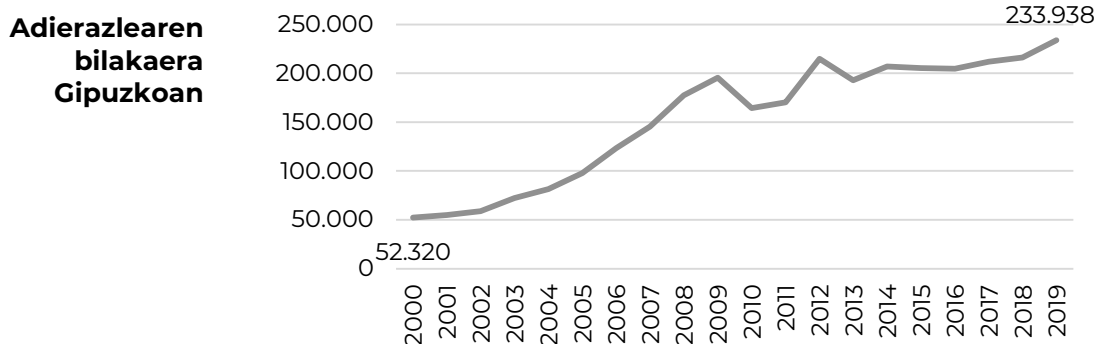
2.5. Familien eta seme-alaben gizarte-babeserako gastua

Seme-alabak jaiotzeak eta hazteak eta familiako beste kide batzuk mantentzeak dakartzan kargak murrizteko gizarte-prestazioetan egindako gastua, milaka eurotan.

Iturria: Eustat. Gizarte babesaren kontua

Maiztasuna: Urtekoa **Azken datua:** 233.938 mila euro (2019)

Eraitza nagusiak



FAMILIA

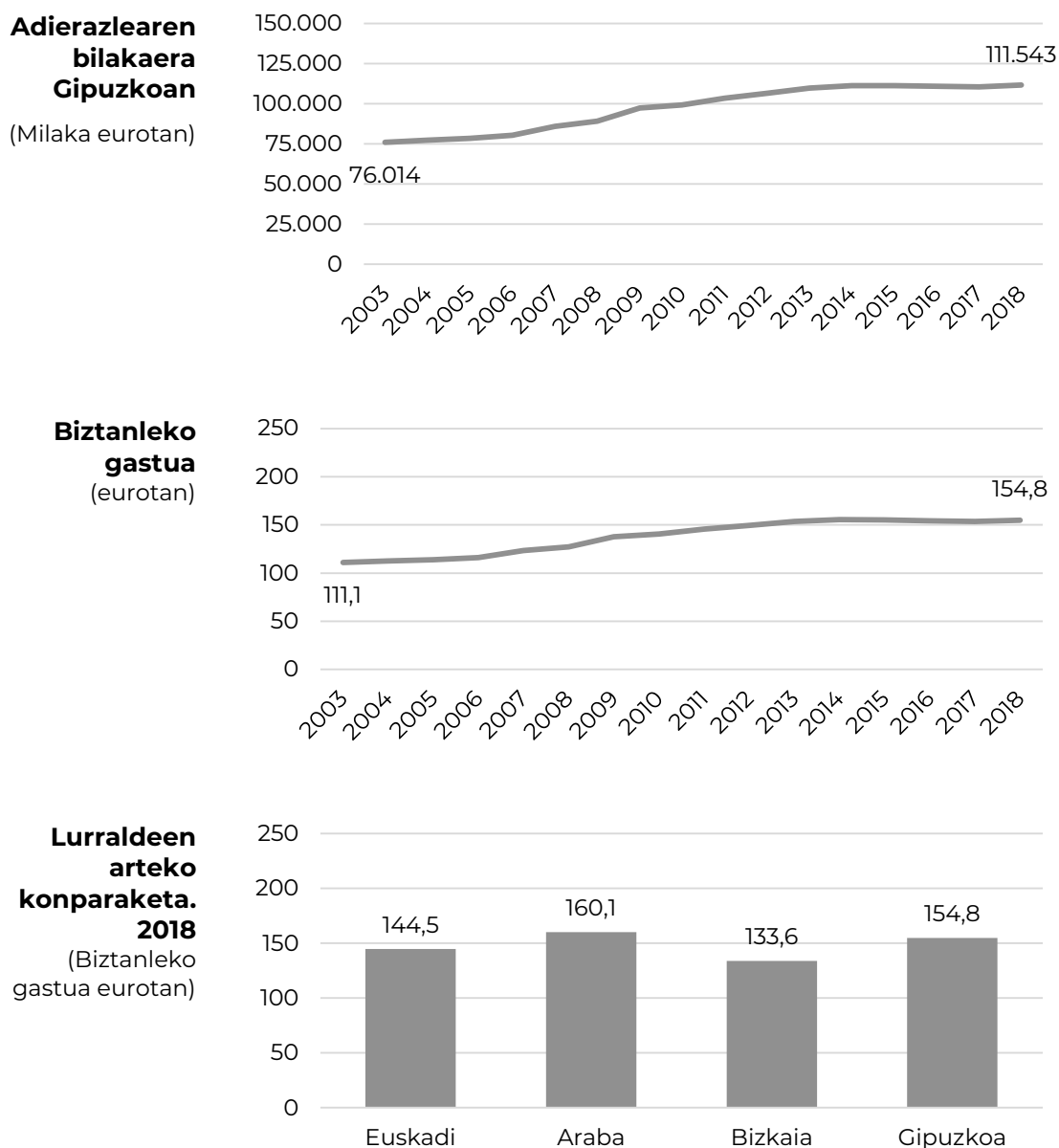
2.6. Ondorengoengatiko zerga-kenkarietan izandako gastua

Pertsona Fisikoen Errentaren gaineko Zergari kargurako ondorengoengatiko kenkari fiskalen zenbatekoa, milaka eurotan, gastu publikoei eusteko ekarpena zergadunen egoera subjektiboetara egokitzeko.

Iturria: Euskal Ogasunaren Urteko Txosten Bateratua

Maiztasuna: Urtekoa **Azken datua:** 111.543 mila euro (2018)

Emaiza nagusiak



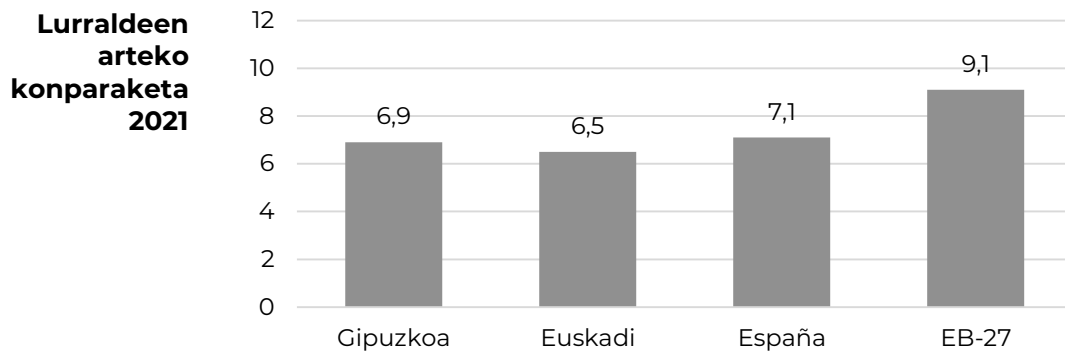
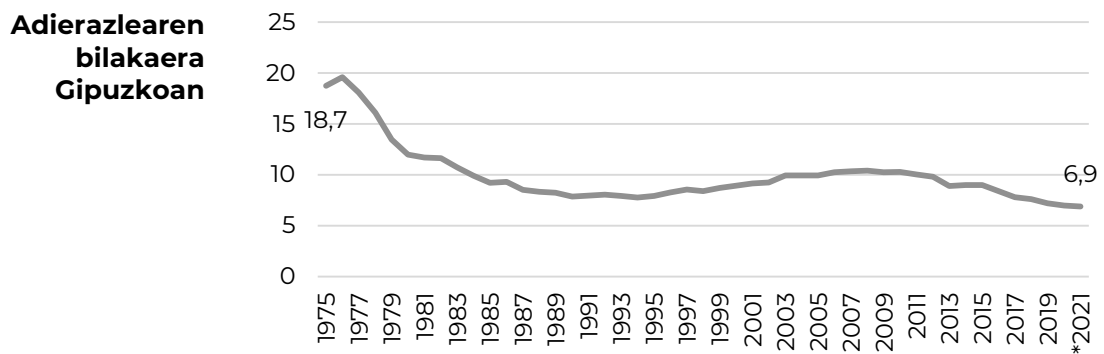
2.7. Jaiotza-tasa (1.000 biztanleko)

Lurralde batean erregistratutako jaiotza-kopurua biztanle-kopuruaren arabera.

Iturria: Eustat. Jaiotzen estatistika

Maiztasuna: Urtekoa **Azken datua:** ‰ 6,9 (2021, behin-behinekoa)

Eraitza nagusiak



2.8. Ama izateko batez besteko adina (1. Seme-alaba)

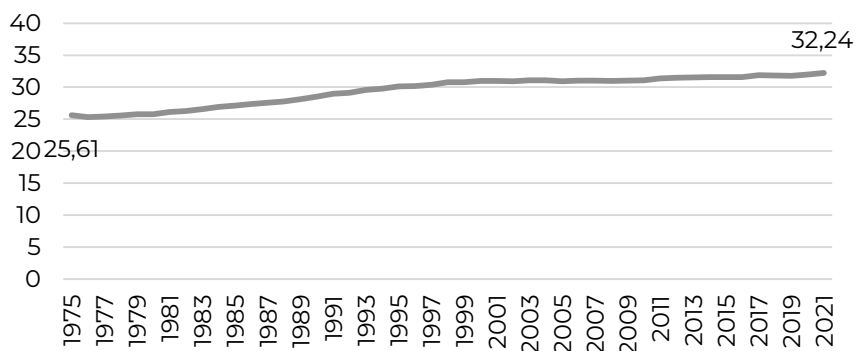
Emakume batek lehenengo semea edo alaba izango lukeen batez besteko adina, ugalkortasun eta amatasun-adinaren joera aintzat hartuta.

Iturria: INE. Indicadores demográficos básicos

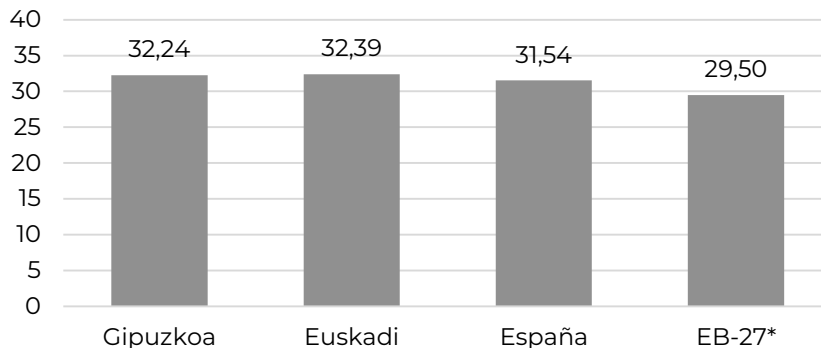
Maiztasuna: Urtekoa **Azken datua:** 32,24 urte (2021)

Emaitza nagusiak

**Adierazlearen
bilakaera
Gipuzkoan**



**Lurraldeen
arteko
konparaketa
2021**



*Europar Batasuneko datua 2020koa da.