

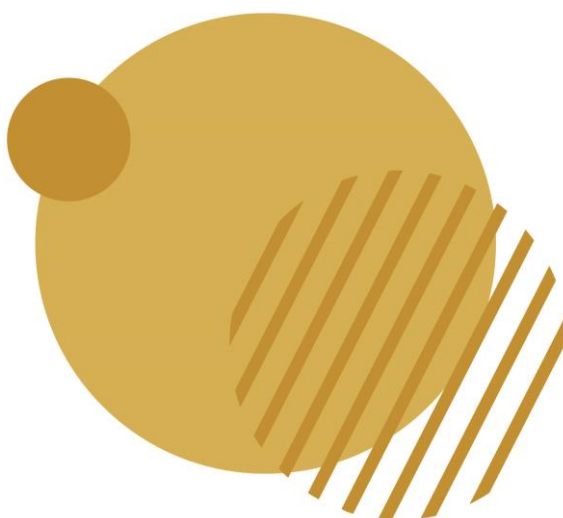


Ongizate  
materiala



## 5. Ongizate materiala

- 5.1 | **Pobrezia erlatiboaren arriskuan dauden haur, nerabe eta gazteen ehunekoa (%)**
- 5.2 | **Pobrezia eta gizarte-bazterkeriaren arriskuan dauden haur, nerabe eta gazteen ehunekoa (AROPE) (%)**
- 5.3 | **Gabezia material larria duten familietan bizi diren haur, nerabe eta gazteen ehunekoa (%)**
- 5.4 | **Oporretan joan ezin diren familietan bizi diren haur, nerabe eta gazteen ehunekoa (%)**
- 5.5 | **Diru-sarrerak Bermatzeko Errenta jasotzen duten gazteen kopurua**



## ONGIZATE MATERIALA

## 5.1. Pobrezia erlatiboaren arriskuan dauden haur, nerabe eta gazteen ehunekoa

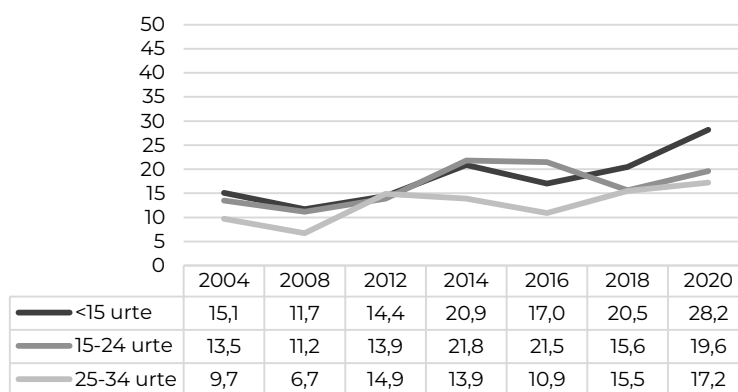
Pobrezia atalasearen azpitik bizi diren haur, nerabe eta gazteen ehunekoa, hau da, kontsumo-unitateko duten errentaren erdiko balioaren %60a baino txikiagoa den etxeetan bizi direnak. Kontsumo-unitateko diru-sarrerara lortzeko, etxebizitzako diru-sarrerara guztiak kontsumo-unitate kopuruaren arabera zatitzen dira.

**Iturria:** Pobrezia eta Gizarte-Ezberdintasunei buruzko Inkesta. Berdintasun, Justizia eta Gizarte Politiketako Saileko Estatistika Organo Espezifikoa. Eusko Jaurlaritz

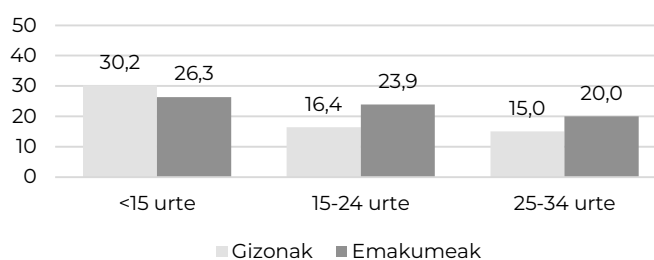
**Maiztasuna:** Bi urtean behin **Azken datua:** <15 urte: %28,2; 15-24 urte bitarte: %19,6; 25-34 urte bitarte: %17,2 (2020)

## Emaitza nagusiak

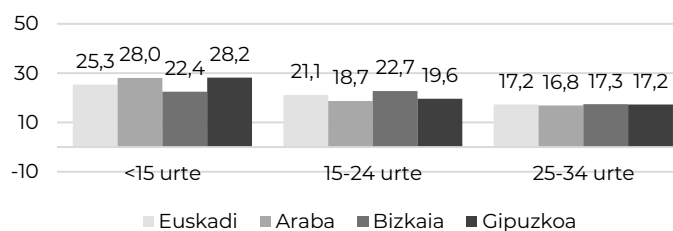
## Adierazlearen bilakaera Gipuzkoan



## Sexuaren araberako desagregazioa Gipuzkoa, 2020



## Lurraldeen arteko konparaketa. 2020



## 5.2. Pobreziaren eta gizarte-bazterkeriaren arriskuan dauden haur, nerabe

### eta gazteen ehunekoa (AROPE) (%)

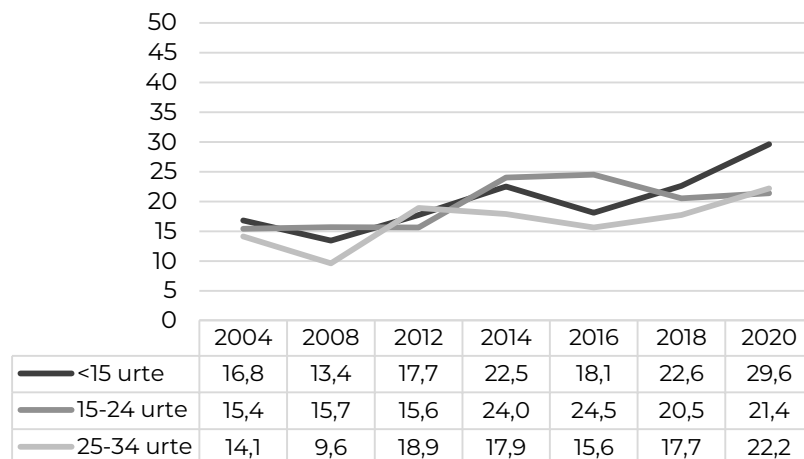
Ondorengo egoera hauetako batean behintzat aurkitzen diren etxebizitzetan bizi diren haur, nerabe eta gazteen ehunekoa: pobrezia erlatiboaren arriskua (ikus 05.01 adierazlea), gabezia material larria (ikus 05.03 adierazlea) eta/edo lan-intentsitate txikia (etxeko 18 eta 59 urte bitarteko pertsona helduek bere lan jarduera potentzial osoaren % 20 baino gutxiago garatu dutenean).

**Iturria:** Pobrezia eta Gizarte-Ezberdintasunei buruzko Inkesta. Berdintasun, Justizia eta Gizarte Politiketako Saileko Estatistika Organo Espezifikoa. Eusko Jaurlaritza

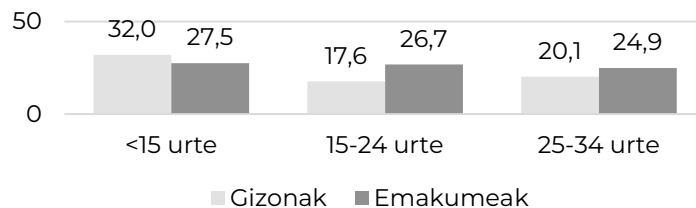
**Maiztasuna:** Bi urtean behin **Azken datua:** <15 urte: %29,6; 15-24 urte bitarte: %21,4; 25-34 urte bitarte: %22,2 (2020)

### Emaitza nagusiak

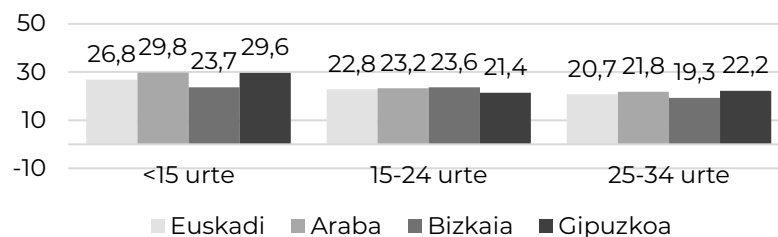
#### Adierazlearen bilakaera Gipuzkoan



#### Sexuaren araberako desagregazioa Gipuzkoa, 2020



#### Lurraldeen arteko konparaketa. 2020



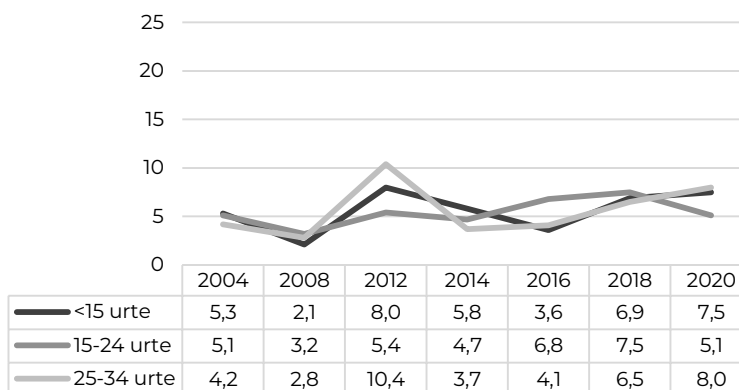
### 5.3. Gabezia material larria duten familietan bizi diren haur, nerabe eta gazteen ehunekoa (%)

Ondoko egoeretako lauri gutxienez aurre egin ezinik, baliabide faltaz, dauden haur, nerabe eta gazteen ehunekoa: i) alokairua edo ohiko fakturak ordaindu, ii) etxebizitza behar bezala berotu, iii) ustekabeko gastuei aurre egin, iv) haragia, arraina edo horien adinako proteinak erregulartasunez (bi egunez behin) jan, v) etxetik kanpo astebete pasa oporretan vi) autoa izatea, vii) arropa-garbigailua izatea, viii) koloretako telebista izatea, ix) telefonoa izatea.

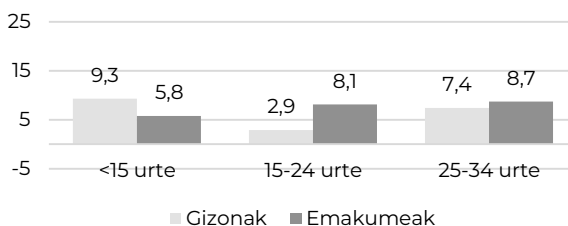
**Iturria:** Pobrezia eta Gizarte-Ezberdintasunei buruzko Inkesta. Berdintasun, Justizia eta Gizarte Politiketako Saileko Estatistika Organo Espezifikoa. Eusko Jaurlaritza  
**Maiztasuna:** Bi urtean behin **Azken datua:** <15 urte: %7,5; 15-24 urte bitarte: %5,1; 25-34 urte bitarte: %8,0 (2020)

#### Emaizta nagusiak

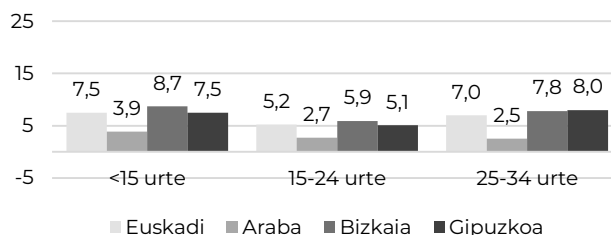
##### Adierazlearen bilakaera Gipuzkoan



##### Sexuaren araberako desagregazioa Gipuzkoa, 2020



##### Lurraldeen arteko konparaketa. 2020



## 5.4. Oporretan joan ezin diren familietan bizi diren haur, nerabe eta gazteen ehunekoa (%)

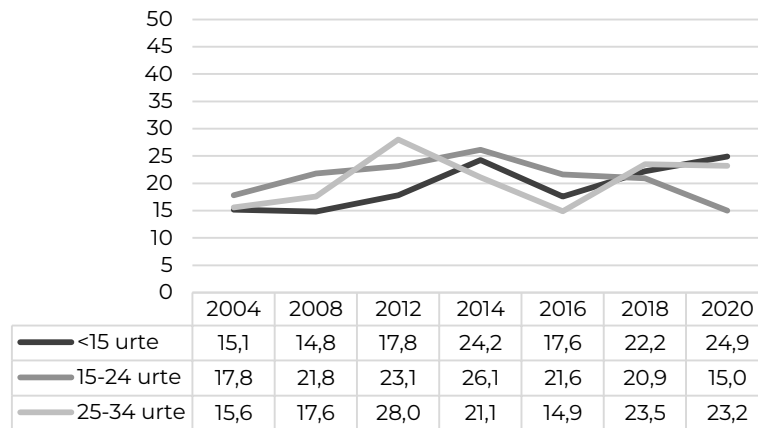
Zailtasun ekonomikoak direla eta gutxienez urtean astebeteko oporrak izan ezin ditzaketen etxeetan bizi diren haur, nerabe eta gazteen ehunekoa.

**Iturria:** Pobrezia eta Gizarte-Ezberdintasunei buruzko Inkesta. Berdintasun, Justizia eta Gizarte Politiketako Saileko Estatistika Organo Espezifikoa. Eusko Jaurlaritza.

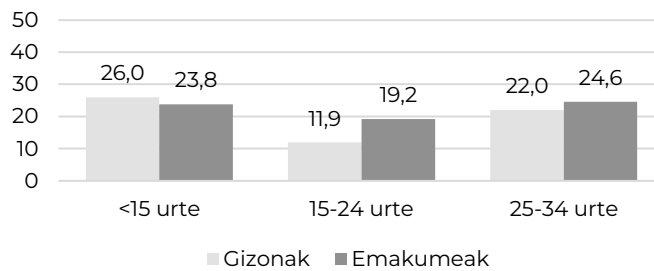
**Maiztasuna:** Bi urtean behin **Azken datua:** <15 urte: %24,9; 15-24 urte bitarte: %15,0; 25-34 urte bitarte: %23,2 (2020)

### Emaiza nagusiak

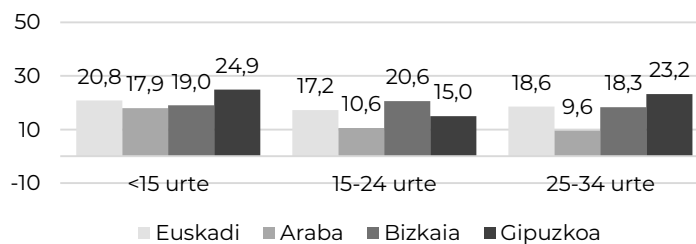
#### Adierazlearen bilakaera Gipuzkoan



#### Sexuaren araberako desagregazioa Gipuzkoa, 2020



#### Lurraldeen arteko konparaketa. 2020



**5.5. Diru-sarrerak Bermatzeko Errenta jasotzen duten gazteen kopurua**

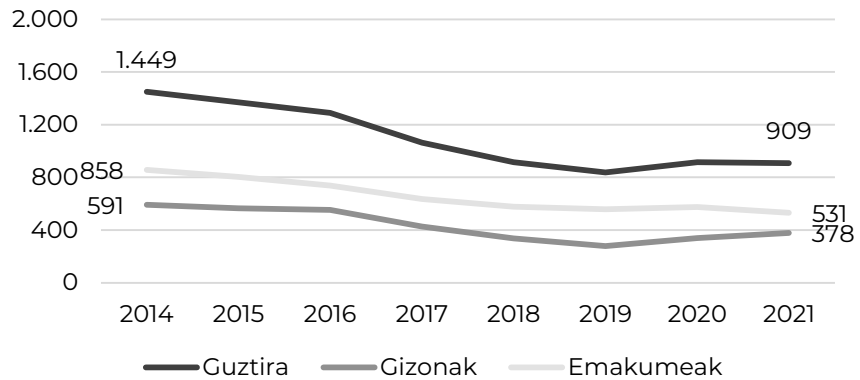
Abenduaren 31n Diru-sarrerak Bermatzeko Errentaren titular diren 16 eta 29 urte bitarteko pertsonen kopurua.

**Iturria:** Lanbide

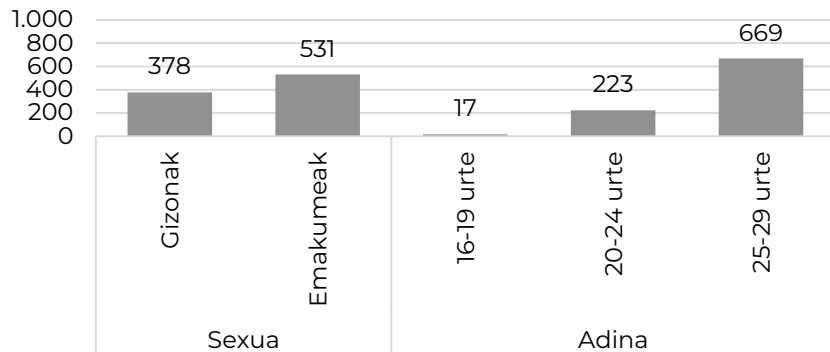
**Maiztasuna:** Urtekoa **Azken datua:** 909 pertsona (2021)

**Emaitza nagusiak**

**Adierazlearen bilakaera Gipuzkoan, sexuaren arabera**



**Aldagaien araberako desagregazioa Gipuzkoa, 2021**



**Lurraldeen arteko konparaketa. 2021**

(16-29 urte bitarteko 1.000 biztanleko tasa)

