

# Pinocchio

teatro  
gorakada

## FICHA TECNICA FITXA TEKNIKOA

### MEDIDAS NEURRIAK

#### MEDIADA OPTIMAS

- Ancho: 9m
- Fondo: 7m
- Altura: 7m

#### MEDIDAS MINIMAS

- Ancho: 7,5m
- Fondo: 5,5m
- Altura: 5m

#### NEURRI EGOKIAK

- Zabalera: 9m
- Fondoa: 7m
- Altuera: 7m

#### GUTXIENeko NEURRIAK

- Zabalera: 7,5m
- Fondoa: 5,5m
- Altuera: 5m

### ILUMINACION ARGIA

-Plano de luces de 36 canales.

**SE ADJUNTA PLANO. (orientativo)**

-Se adecuará el plano a las características de la sala y al listado de material técnico de cada espacio.

**-LA COMPAÑIA APORTA MESA DE ILUMINACIÓN.**

-Se necesita envío DMX (3 pines) y cuatro tomas directas 230V para PAR Led.

-Se necesita una toma directa 230V en escena para el uso de una radial.

**ESTA HERRAMIENTA GENERA CHISPAS EN ESCENA.**

**-36 kanaleko argi-planoa.**

**PLANOA ATXIKITA DOA. (orientagarria)**

**-Planoa espazio eta material zerrendaren arabera egokituko da.**

**-KONPAINIAK BERE ARGIA MAHAIA DARAMA.**

**-Eszenatokian DMXa behar da (3 pin) eta lau zuzeneko argindar toma (230V) Led PAR etarako.**

**-Zuzeneko argindar toma bat (230V) behar da eszenatokian erradial bat erabiltzeko.**

**TRESNA HORREK TXINPARTAK SORTZEN DITU ESZENAN.**

## HORARIOSORDUTEGIAK

Tiempo de montaje: 5 horas

Duración: 60 min

Tiempo desmontaje: 1 hora

Muntaia: 5 ordu

iraupena: 60 min

Batzeko: ordu 1

## VEHICULOIBILGAILUA

Puede variar en función de los días. Si esta información es necesaria, consultadlo.

Egunaren arabera alda daiteke. Informazio hau beharrezkoa bada, galdetu.

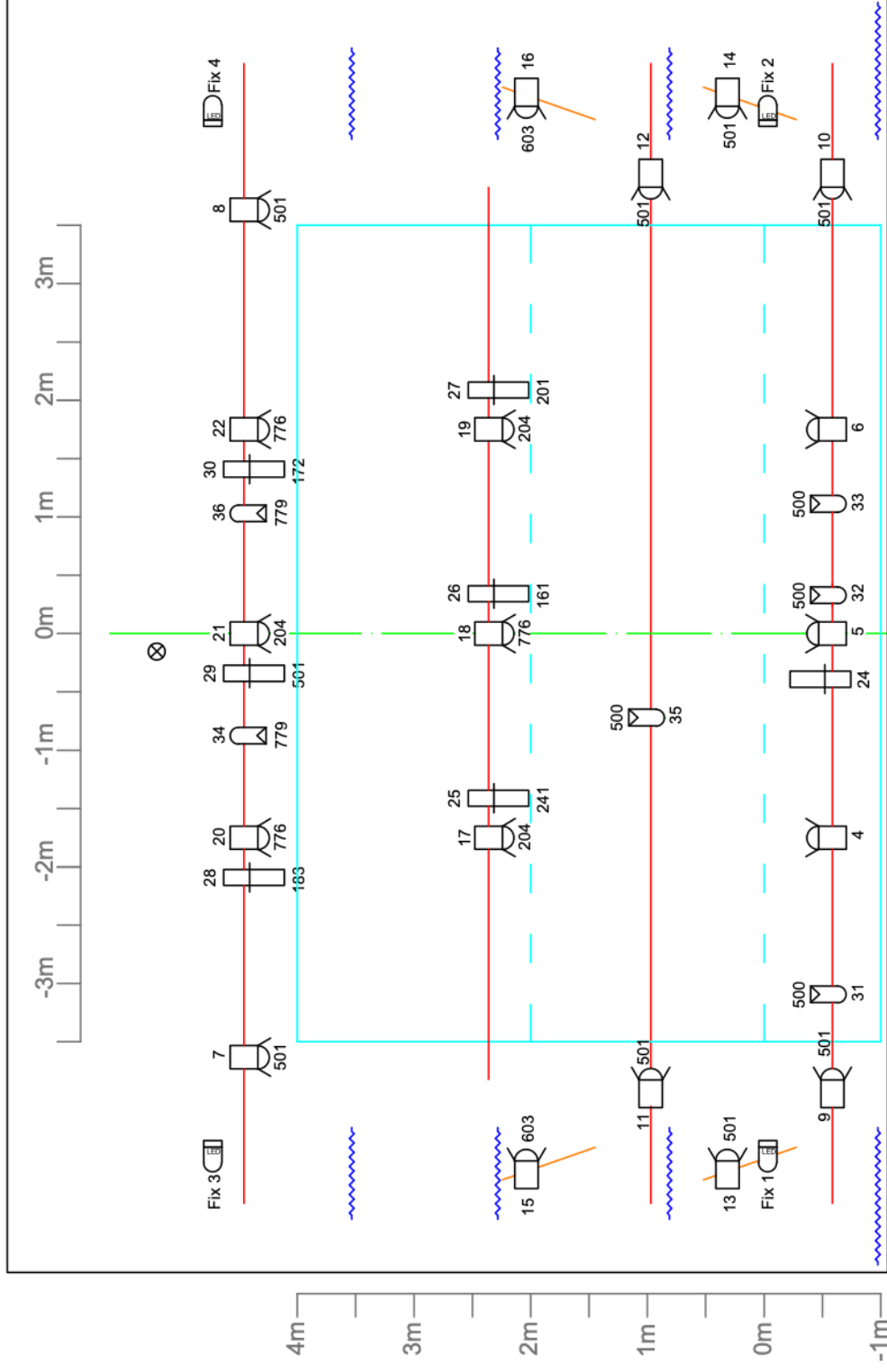
## CONTACTOS TECNICOS:

### KONTAKTU TEKNIKOAK:

PRODUCCIÓNPRODUKZIOA: ALEX DIAZ:+609 611 667 [gorakada@gorakada.com](mailto:gorakada@gorakada.com)

ILUMINACIONARGIA: AITOR ECHEVARRIA:+34 683 538 456 [xotinka@yahoo.es](mailto:xotinka@yahoo.es)

FERMIN IZKO:+34 606 281 711 [fermin.izko@gmail.com](mailto:fermin.izko@gmail.com)



**PINOCCHIO**  
**T. GORAKADA**

gorakada@gorakada.com

Portagobos 15°/30° (1)

Par led rgbw (4 compañía)

PC 1Kw (19)

Par n°5 (6)

Estructura de calle (4)

Recorte 25°/50° (7)

Suelo 5x7m (compañía)

Recorte 15°/30° (4)

Directo en escenario (1)

Canal  
 Filtro