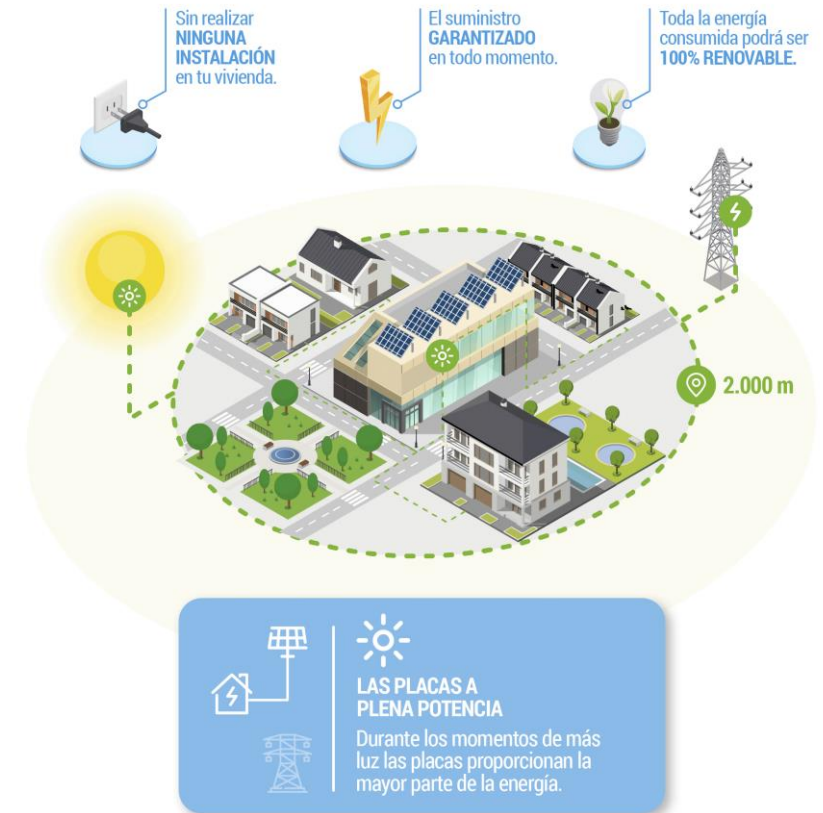


La **TEK ZUMARRAGA** fue una de las **primeras Comunidades Energéticas** en activar una instalación bajo la modalidad de autoconsumo colectivo en Euskadi.

- Se constituyó el 30 de abril de 2021.
- Tiene instalados 165 kW divididos en 5 instalaciones. Estas instalaciones, están situadas en diferentes cubiertas municipales del municipio:
- Son 217 socio/as los que forman parte de la Comunidad Energética.





INSTALACIONES FOTOVOLTAICAS

165 kW



ANTONINO ORAA 18 kWp



ARGIXAO FUTBOL ZELAIA 49 kWp



BUSCA ISUSI 24 kWp



IAZAPI 49 kWp



KULTUR ETXEA 24 kWp

GENERACIÓN

525.196 kWh

Energía renovable total
generada a día de hoy



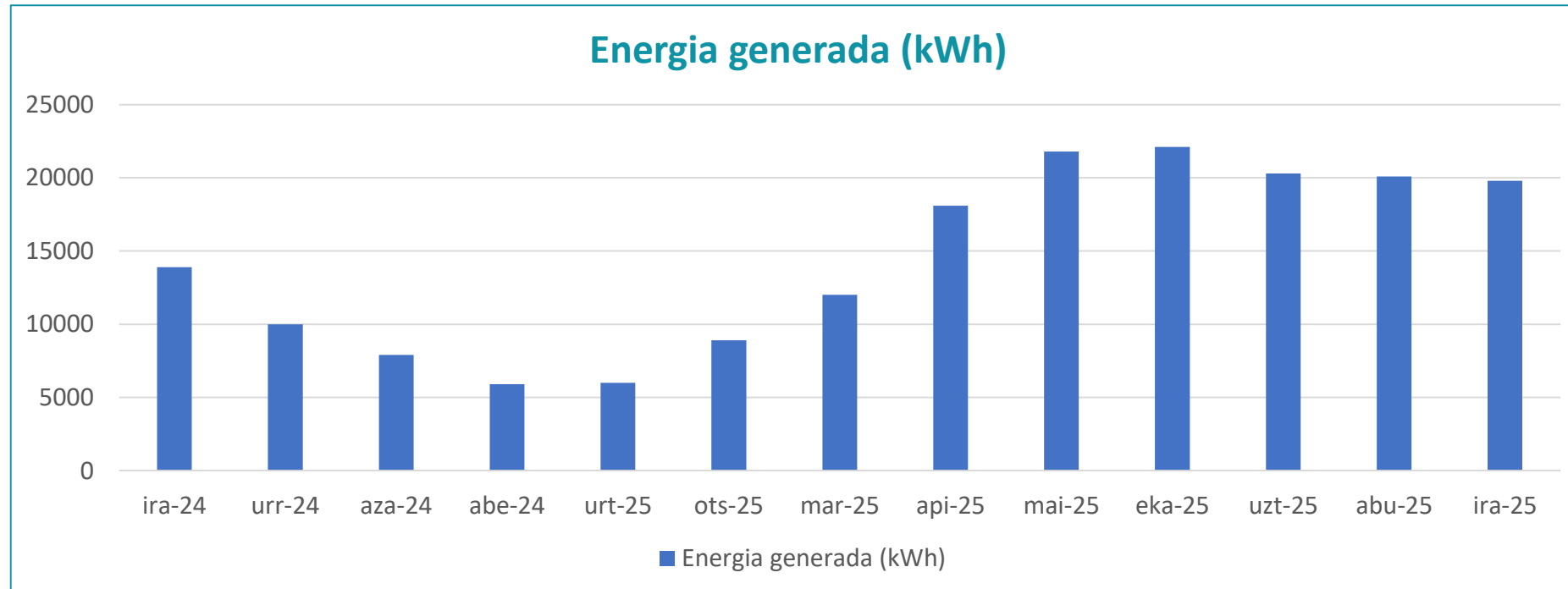
1.035 tn CO₂

Toneladas de emisiones de CO₂
evitadas, durante 25 años

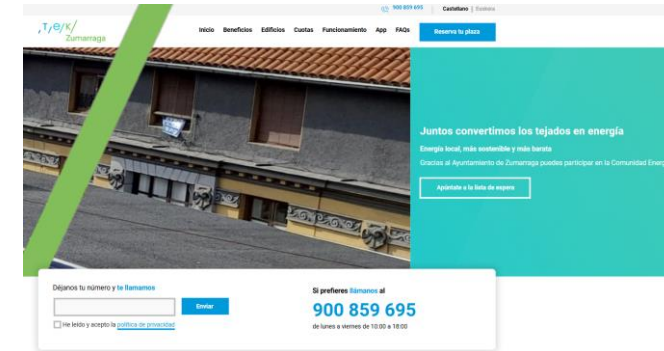


4.140

Equivalencia en árboles plantados
que estarán absorbiendo CO₂ de la
atmósfera durante 25 años

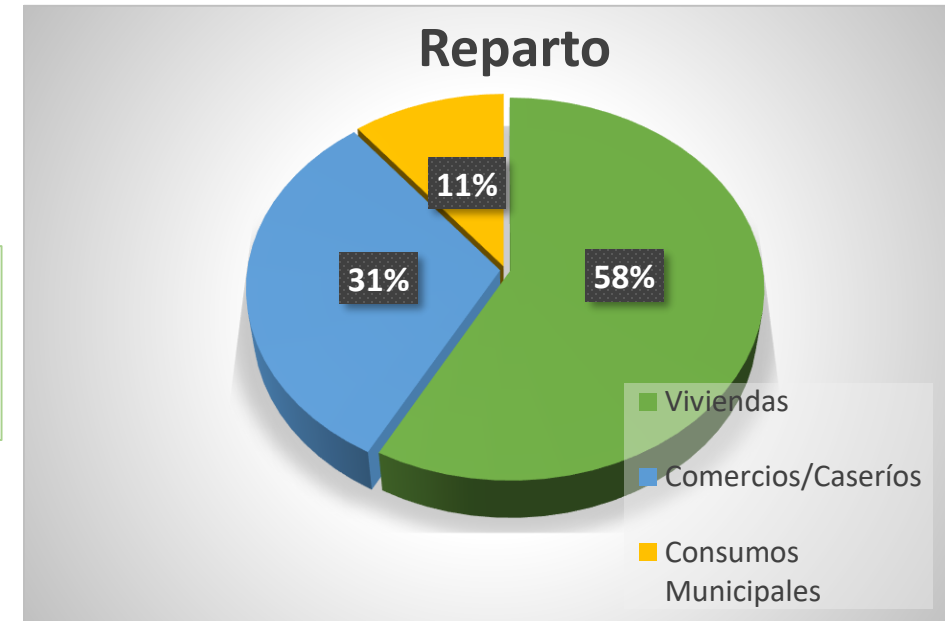


- La campaña de captación se inició en septiembre del 2023 y se dieron de alta 164 socio/as.
- Posteriormente, se dieron de alta nuevos 53 socio/as, y actualmente son 217 socio/as los que forman parte de la TEK.
- ¿Se prevé reapertura?



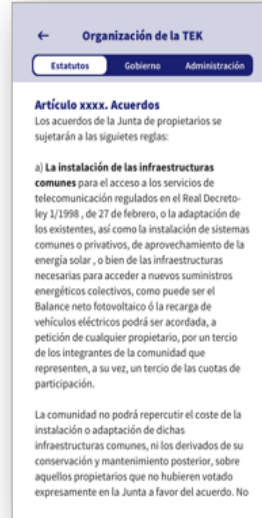
N.º de familias y
comercios que forman
parte de la Comunidad
Energética de mi
municipio

Viviendas: 95 kW
Comercios/Caseríos: 51,5 kW
Consumos Municipales: 17,5 kW



SERVICIOS SOCIOS

APP: RED/CEL



CAMBIO DE COMERCIALIZADORA ANUAL



Búsqueda, análisis y valoración de las distintas comercializadoras existentes en el mercado que se consideren objetivamente aptas para completar las necesidades de suministro no cubiertas por la producción de la Instalación.

La comparativa de contratar con la TEK a hacerlo de forma individual:

Se logra desde 15% de ahorro en la factura que puede llegar hasta un 40 %

Etxebizitza eta/edo merkataritza zuzendaritza

Data.

- Eskuz ikus daiteke nola den kontsumoa eguneko, bakarrik beharrezkoa da gezia ukitzea egunez aldatzeko edo ukitu data gainean eta egutegi bat agertuko da.



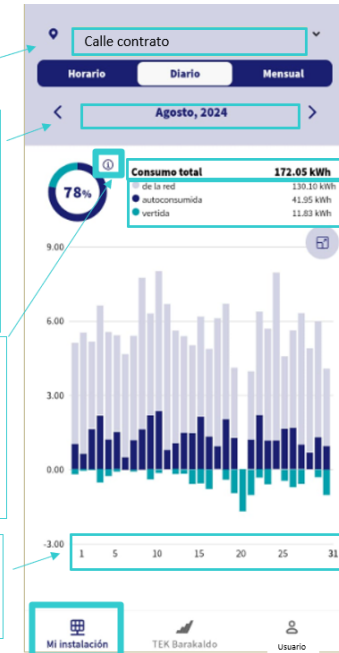
Plaketa aprobetxamenduaren ehunekoa.

Horrez gain, «i» botoia sakatuz gero, mezu bat agertuko da, nola egiten ari den adieraziz.



Kontsumoa orduko.

Bertan, gainera, hainbat koloretan, sareko kontsumitutako energia eta plaketa antzematen dira.



Autokontsumoaren banaketa.

Hilero, egunero eta orduka kontsumitutako energia ikus daiteke.

Horrela, autokontsumoaren bilakaera modu azkar eta errazean hauteman eta alderatu daiteke, data/ordu desberdinetan, aprobetxatzeko.

Guztizko kontsumoa.

Sortutako kontsumoaren banaketa:

- Plaketatik sortutako autokontsumorako energia.
- Sareko kontsumitutako energia.
- Sareara isuritako energia da instalazio fotovoltaikoak sortutako eta une horretan kontsumitu ez dena.

SERVICIO ATENCIÓN AL CLIENTE



900 859 695



info@tekzumarraga.eus

EJEMPLO COMPARATIVA AÑO 2022

COMPARATIVA CON LAS OFERTAS QUE PUEDEN OBTENER HOY EN DÍA LOS CONSUMIDORES EN EL MERCADO

En este apartado se realiza una comparativa con las ofertas a las que actualmente tienen acceso los consumidores. Para ello se ha accedido a las tarifas ofertadas por distintas comercializadoras en sus páginas web oficiales, vía habitual para la contratación del suministro, durante la primera quincena de 2022.

En la comparativa no se incluye la compensación de excedentes dado que hay comercializadoras que no la incluyen en su web y que, en cualquier caso, esta compensación por la energía producida por las placas solares y no consumida no debería tener una incidencia significativa en la factura anual. Ello se debe a que el mayor beneficio para el consumidor de la TEK es el que le reporta el consumo máximo que pueda realizar de la energía que produzcan las placas, es decir, reducir los excedentes al mínimo.

Oferta Fija TEK:



Coste Energía:
0,1139 €/kWh
Coste Potencia:
54 €/kW año

Comercializadora 01

Coste Energía:
0,198 €/kWh | **Coste Potencia:**
43 €/kW año

Comercializadora 02

Coste Energía:
0,285 €/kWh | **Coste Potencia:**
37 €/kW año

Comercializadora 03

Coste Energía:
0,320 €/kWh | **Coste Potencia:**
29 €/kW año

Comercializadora 04

Coste Energía:
0,320 €/kWh | **Coste Potencia:**
47 €/kW año

Comercializadora 05

Coste Energía:
P1: 0,41 P2: 0,33 P3: 0,28 (€/kWh) | **Coste Potencia:**
33 €/kW año

Comercializadora 06

Coste Energía:
0,395 €/kWh | **Coste Potencia:**
35 €/kW año

NUEVOS PROYECTOS

- **ALMACENAMIENTO**
- **MOVILIDAD COMPARTIDA**

Los proyectos que presenta TEK Zumarraga se corresponden estrechamente con los fines para los que está constituida y entre los que figuran los de:

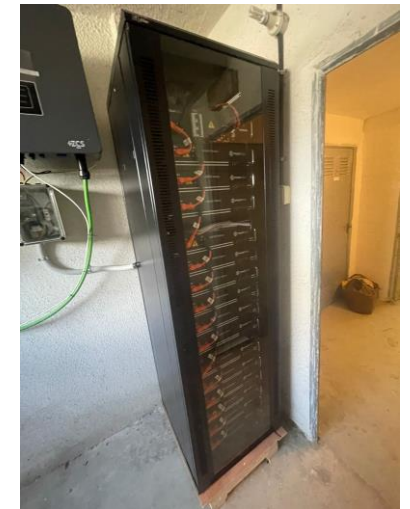
Incorporar progresivamente iniciativas relacionadas con la generación de energía renovable por medio de otras fuentes diferentes de la energía fotovoltaica, con la movilidad sostenible, con las relacionadas con las energías renovables térmicas, con la eficiencia energética y con la gestión de la demanda.” (art. 2 de los Estatutos)

NUEVOS PROYECTOS

ALMACENAMIENTO

El proyecto de almacenamiento se asocia a una de las instalaciones de las que es titular la TEK, en concreto, la ubicada en el edificio de **Busca Isusi**

Con la instalación de las baterías, se traslada parte de la generación del día a la noche con el objetivo de autoconsumir en las horas en las que las placas no están generando.



NUEVOS PROYECTOS

ALMACENAMIENTO

Indicadores operativos fotovoltaica + almacenamiento

Indicadores	Sin Bateria	Con Bateria
Ratio de autoconsumo	67 %	91 %
Excedentes (%)	33 %	9 %
Reducción de excedentes	--	24 %
Porcentaje reducción excedentes	--	72 %(*)
Número de ciclos anuales de la batería (**)	--	178
Energía anual almacenada	--	6.395,24 kWh

OBJETIVO ?

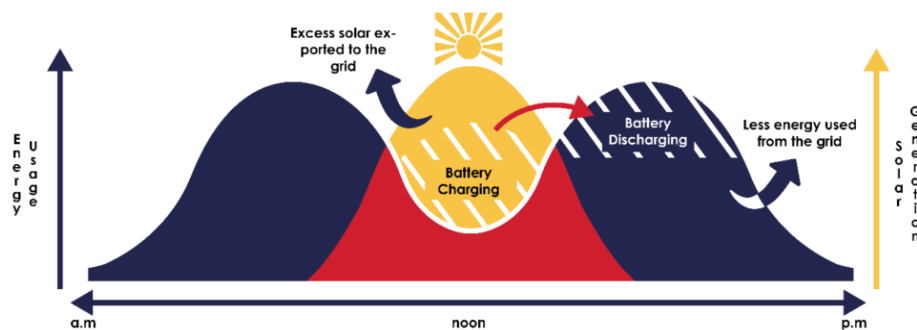
Resultados esperados del piloto:
Objetivo Autoconsumo 100%

RESULTADOS ?

Aún no puede verificarse si los resultados son los que se esperaban.

A final de año se hará una comparativa entre los socios que consumen de la instalación con baterías y los demás socios.

Entonces, se valorará si es rentable colocar baterías en otras instalaciones.



NUEVOS PROYECTOS

MOVILIDAD COMPARTIDA



La **TEK ZUMARRAGA** junto con el **ayuntamiento** y la **Diputación Foral de Gipuzkoa**, pone a disposición de los socios **un vehículo compartido**.

Este **modelo de CAR-SHARING** ofrece una variedad de **ventajas**:

- **Impacto Ambiental Positivo:** Contribuye a la reducción de emisiones al sustituir el uso de vehículos de combustión por uno eléctrico.
- **Ahorro Económico:** Elimina los costes asociados a la propiedad de un coche, como seguros, mantenimiento, impuestos y tasas de aparcamiento. El mayor ahorro se produce en el combustible.
- **Reducción de Congestión:** Ayuda a disminuir la congestión del tráfico y la falta de aparcamiento, facilitando una circulación más fluida en áreas urbanas.
- **Uso Eficiente de Vehículos:** Un coche compartido se utiliza hasta seis veces más que un coche privado, lo que maximiza su uso y reduce el tiempo que pasan estacionados.
- **Ecosistema Sostenible:** Promueve un estilo de vida urbano conectado y sostenible, integrando el uso del coche compartido con otras soluciones de movilidad digital.
- **Alternativa Accesible:** Es una excelente opción para quienes necesitan un vehículo, pero no desean poseer uno, facilitando el acceso a la movilidad.
- **Fomento de la Conducción Sostenible:** Reduce la necesidad de tener un vehículo propio, lo que contribuye a disminuir la emisión de gases de efecto invernadero.

Este servicio precisa de una (inversión inicial adquisición del vehículo), y posteriormente de un coste mensual de operación del servicio y mantenimiento del vehículo.



NUEVOS PROYECTOS

MOVILIDAD COMPARTIDA

- Este vehículo, propiedad de la TEK ZUMARRAGA, está ubicado en el **parking de ZELAI ARISTI**.
- Una de las plazas de aparcamiento estará reservada en exclusiva para dicho vehículo, así como la toma de recarga.
- Dentro del vehículo, hay una tarjeta de TEK necesaria para cargar el coche en la electrolinera.
- Puede reservarse a través de una aplicación, exclusiva para TEK Zumárraga, **CEL's GO**.
- La aplicación se podrá descargar de manera gratuita tanto en IOS como en GOOGLE ANDROID.

