



COMUNIDADES ENERGÉTICAS EN LAS ZONAS INDUSTRIALES

"Energía Compartida, Futuro Sostenible"

COMUNITAT ENERGÈTICA EMPRESARIAL MANRESA IL·LUMINA, S.C.C.L.



Amb el suport de l'Institut Català d'Energia





energia



JARDUNALDIK
JORNADAS



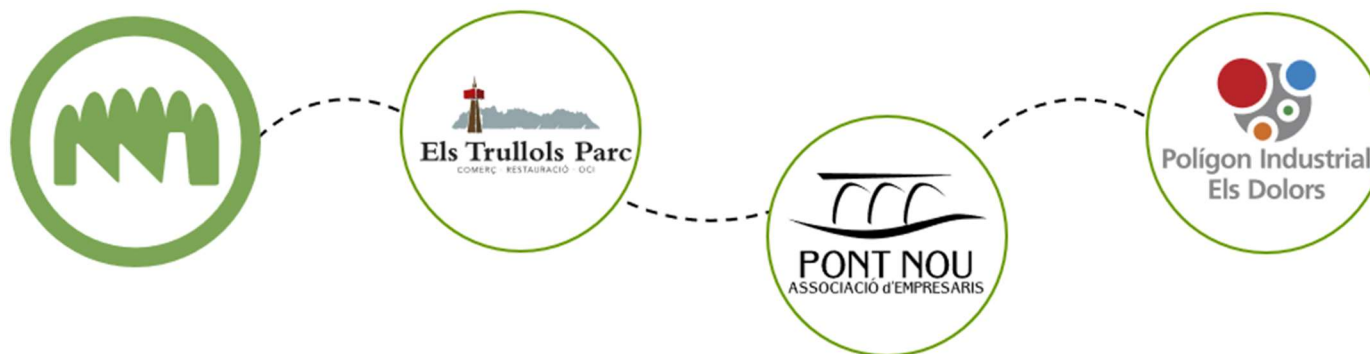
GIPUZKOA

Jasangarritasuna · Sostenibilidad

22 Urria/Octubre
Naturklima Auditorium

LA CLAVE DEL ÉXITO DE LA ASOCIACIÓN

MANRESA
IL·LUMINA
COMUNITAT ENERGÈTICA EMPRESARIAL



Cuando unimos fuerzas, los éxitos se multiplican

1990 → 2025

**UN LARGO RECORRIDO DE EMPRESAS Y
PERSONAS**

energia  BULEGOA
OFICINA
OTC GIPUZKOAKO ERALDAKETA ENERGETIKORAKO BULEGOA
OTC OFICINA DE TRANSFORMACIÓN ENERGÉTICA DE GIPUZKOA

 **Financiado por
la Unión Europea**
NextGenerationEU

 **MINISTERIO
PARA LA TRANSICIÓN ECOLÓGICA
Y EL RETO DEMOGRÁFICO**

 **IDAE**
INstituto para la Diversificación y Ahorro de la Energía

 **Berreskuratze, Eraldaketa
eta Erresilientzia Plana**





COLABORACIÓN

Desde el 2019, las 4 asociaciones de polígonos industriales de la ciudad trabajan conjuntamente para impulsar el desarrollo y la mejora de cada uno de los espacios industriales, con el objetivo de:

Promover iniciativas para mejorar la calidad del medio ambiente con acciones sostenibles.

Modernizar, dinamizar y promocionar los PAES.

Establecer un modelo de gestión, compacto, cohesionado y eficiente con el medio ambiente.

Mejorar la competitividad de las empresas.

Fomentar la creación de empleo.



energia



JARDUNALDIK
JORNADAS



GIPUZKOA
Jasangarritasuna · Sostenibilidad

22 Urria/Octubre
Naturklima Auditorium



COMUNITAT ENERGÈTICA EMPRESARIAL

COMUNITAT ENERGÈTICA EMPRESARIAL MANRESA IL·LUMINA



CONSTITUCIÓN CEEMI

RECURSOS TÉCNICOS APORTADOS POR LA DIPUTACIÓN DE BARCELONA, Y EL AYUNTAMIENTO DE MANRESA

Año 2021

- Estudio de potencial fotovoltaico en cubiertas de Bufalvent.
- Dibujo de un mapa de radiación solar.
- Mapa del potencial de producción y consumos.

- Grupo de cooperativas E-Plural
- 11 empresas de Bufalvent
- Estudio creación de una CE



Conclusiones

Bufalvent es capaz de generar toda la energía que consumen las empresas

Descubrimos desequilibrios

ESTUDIO DE VIABILIDAD
COMUNIDAD ENERGÉTICA

- Empresas con mucha cubierta y poco consumo.
- Empresas con poca cubierta y mucho consumo.

Dimensionamiento y prestaciones

Estructura legal, organizativa y de gobernanza

Diagnosis técnica y de potencial de generación

Viabilidad económica

CONSTITUCIÓN CEEMI

22 Urria/Octubre
Naturklima Auditorium

energia



JARDUNALDIK
JORNADAS



GIPUZKOA
Jasangarritasuna · Sostenibilidad

MANRESA
IL·LUMINA
COMUNITAT ENERGÈTICA EMPRESARIAL

El día 2 de noviembre del 2022 se constituye

COOPERATIVA DE SERVICIOS COMUNITAT ENERGÈTICA EMPRESARIAL MANRESA IL·LUMINA, S.C.C.L

36
Empresas socias

Constituida en
Asamblea General,
para la toma de
decisiones

Nombrando un
Consejo rector, para
la gestión



energia



JARDUNALDIK
JORNADAS

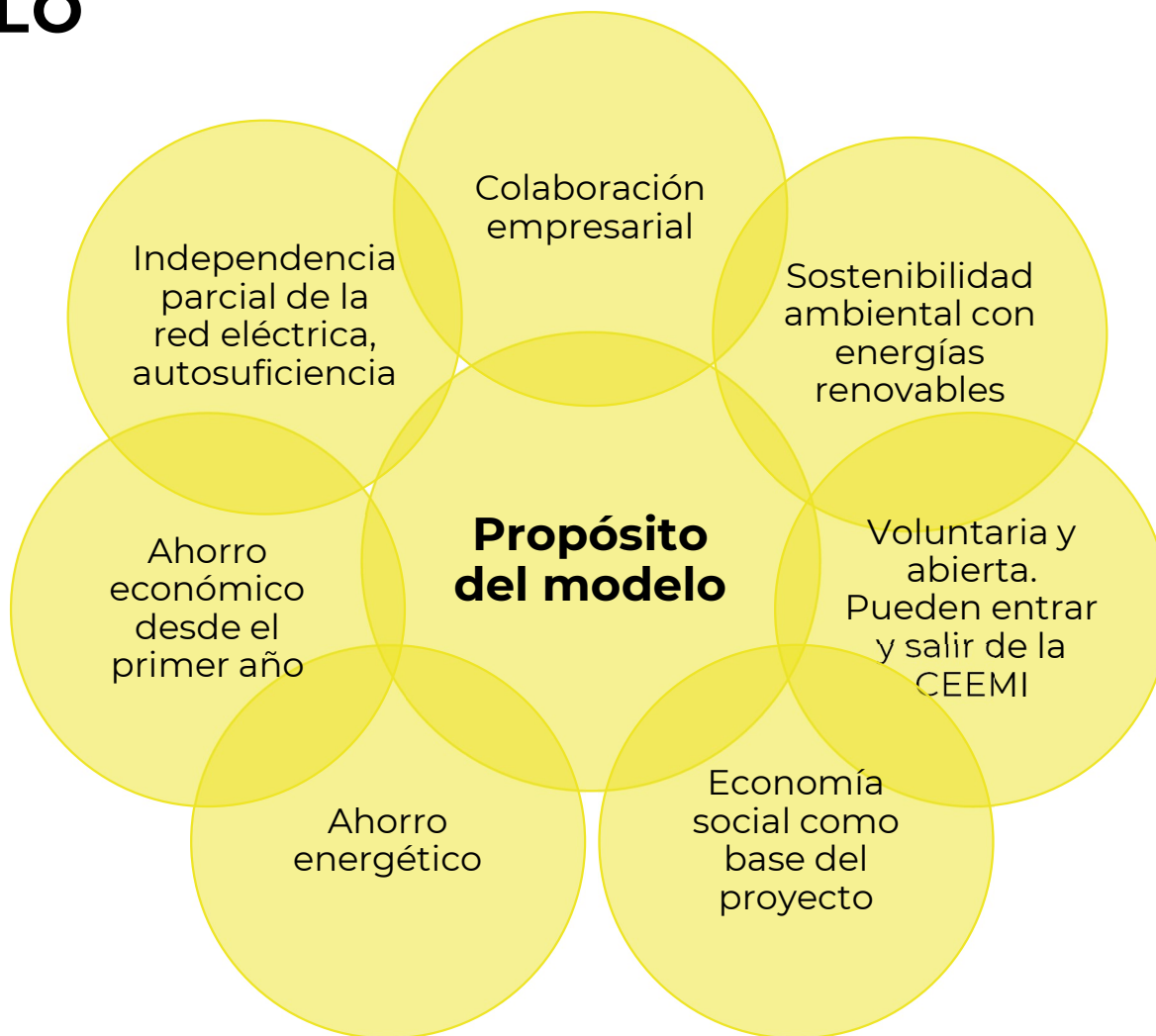


GIPUZKOA
Jasangarritasuna · Sostenibilidad

22 Urria/Octubre
Naturklima Auditorium

CEEMI MODELO

MI MANRESA
IL·LUMINA
COMUNITAT ENERGÈTICA EMPRESARIAL





ÁMBITO DE ACCIÓN

Todas las empresas y propietarios de inmuebles de los PAE de Manresa.

FINALIDAD

Desarrollo de proyectos de energías renovables, de eficiencia energética y/o de movilidad sostenible.

OBJETIVO

Generar beneficios medioambientales, económicos y sociales tanto para sus socios y miembros como para la comunidad local.

OBJETO SOCIAL

Provisión de servicios destinados a la mejora de la gestión energética, ecológica y económica de sus socios, promoviendo un uso más eficiente de los recursos y fomentando modelos sostenibles de desarrollo.

RÉGIMEN SOCIAL CEEMI



- Cualquier ganancia revertirá en ahorro para los socios.
- Régimen democrático 1 socio 1 voto.



MODELO DE SOCIOS DE LA CEEMI

Instalaciones en régimen de autoconsumo compartido



Socios consumidores → Tienen una asignación de la energía que genera la comunidad.

Socios generadores → Ceden cubierta a la comunidad por la instalación de placas a cambio de un contrato de alquiler remunerado según los Kw que tienen instalados.

Socios generadores y consumidores → Ceden cubierta y son consumidores de la energía que genera la comunidad.

SERVICIOS DE LA COMUNIDAD ENERGÉTICA



**ENERGÍA SOLAR
FOTOVOLTAICA**



**ENERGÍA
TÉRMICA CON
BIOMASA**



**COMPRA
AGREGADA DE
ELECTRICIDAD**



**COMPRA
AGREGADA DE
COMBUSTIBLES
ALTERNATIVOS**



**SERVICIOS DE
EFICIENCIA
ENERGÉTICA**



**CARGADORES
ELÉCTRICOS
PARA
VEHÍCULOS**



**ENERGÍA
EÓLICA**



**MOVILIDAD
SOSTENIBLE**

PROYECTO



APORTACIÓN AL CAPITAL SOCIAL (RETORNABLE) 150 €.



FINANCIACIÓN 10% de la inversión aportada por los socios (RETORNABLE) / 90% ICF.



RETORNO Cuotas según la energía consumida mensualmente.



ENERGÍA GENERADA POR LA COMUNIDAD → Distribuida por coeficientes de reparto entre socios consumidores.



SISTEMA DE REPARTO Y FACTURACIÓN MONITOREADO.



EXCEDENTE VENDIDO A RED.



PRECIO COSTE DE LA ENERGÍA → 0,11 €/kWh 5 primeros años, después 0,03 €/kWh.



MODELO DE NEGOCIO DEL AUTOCONSUMO COMPARTIDO

PROPÓSITO DEL MODELO	Ahorro económico	Ahorro energético	Sostenibilidad ambiental	Colaboración empresarial
RÉGIMEN ENERGÉTICO	Autoconsumo compartido	Socios generadores	Socios consumidores	Socios consumidores y generadores
GESTIÓN DE LA ENERGÍA	Energía distribuida por coeficientes	Sistema de reparto y facturación monitoreado	Venta de excedentes	
FINANCIACIÓN ACTIVIDAD	Inversión 90% préstamo y 10% aportación retornable socios	El 10% resultará de la energía que tiene asignada cada socio	La devolución del préstamo en formato cuotas a los socios	Cuotas = energía asignada
RÉGIMEN SOCIAL	Estatutos de la CEEMI	Reglamento de régimen interno	Anexo I del reglamento	

ENERGIZE

- ❑ Proyecto europeo que busca impulsar la colaboración energética mediante la participación activa, la creación de sinergias y el despliegue de herramientas digitales para el apoyo y promoción de comunidades energéticas en zonas industriales.
- ❑ CEEMI ha sido escogida como modelo único en España.



Objectiu 1

mostrar la viabilitat dels models energètics cooperatius en l'entorn de zones industrials europees



Objectiu 2

activar el potencial energètic desaprofitat d'aquestes regions fomentant marcs de cooperació i col·laboració energètica entre entitats industrials



Objectiu 3

desplegament de formacions i tutoratges per a empreses i inversors



Objectiu 4

fer avenços substancials en la reducció de les emissions de carboni, fomentant projectes d'energies renovables, optimitzant el consum de recursos i promovent la circularitat en les regions pilot.



FASE 1 en el PAE Bufalvent

31 empresas consumidoras con **49** puntos de consumo

La producción se sitúa en **10 instalaciones** ubicadas en diferentes cubiertas de edificios.

POTENCIA INSTALADA

1,03 MWp

PRODUCCIÓN ESTIMADA

1.553.530 kWh/año = 1,55 GWh/año

**Aproximadamente el consumo anual
de 450 hogares.**

- Con esta generación y distribución cubriremos el **29%** del consumo de las empresas consumidoras.
- Aprovechando directamente el **82%** de la energía (autoconsumo = 82%); 18% serán excedentes que se venderán en red.



- Las empresas pagan una **cuota fija** determinada por el coeficiente de reparto. Se calcula de forma óptima con un algoritmo para optimizar al máximo la energía y el ahorro,
- Se asigna un total anual de energía solar fotovoltaica a cada empresa y las empresas pagan mensualmente por consumir esta energía en forma de tarifa plana.

PRECIO RESULTADO EQUIVALENTE → 0,11 €/kWh los 5 primeros años; después 0,03 €/kWh.

SE ESPERA CONSEGUIR UN AHORRO DESDE EL PRIMER DÍA.

- **ACTUALMENTE** → Fase de conexión de las instalaciones a la red.

OBJETIVO ACTUAL

Instalaciones plenamente operativas a inicios de 2026.

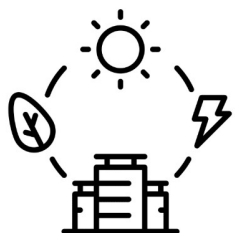
Se está trabajando en la **fase II**, que pretende expandir el servicio a los **PAE de Els Dolors, Trullols y Pont Nou**.

OBJETIVO 2027

Llegar a 72 socios y 2 MWp instalados para el año 2027.



OTROS SERVICIOS EN ESTUDIO ACTUALMENTE



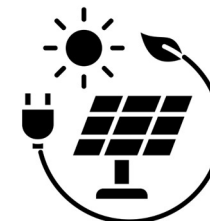
**Posibles
soluciones con
baterías**



**Compra
agregada de
cargadores
eléctricos**



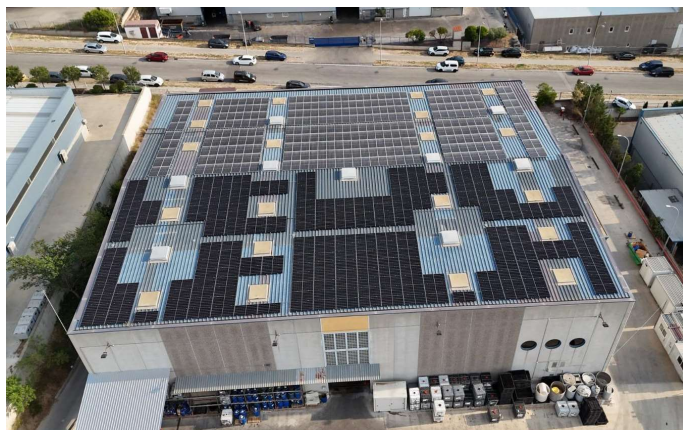
**Compra
agregada de
energía**



**Fase II de
instalaciones de
energía solar
fotovoltaica**



INSTALACIONES ACTUALES



INSTALACIONES ACTUALES



RECONOCIMIENTOS Y PREMIOS

Premio Cambra de Comerç de Manresa



Premio mejor comunidad energética de España.

Green CommYOUity Award
PREMIO A LAS COMUNIDADES ENERGÉTICAS



2024

RECONOCIMIENTOS Y PREMIOS

Finalistas entre los 10 mejores proyectos en categoría de Economía Circular de los Premios a la Innovación en Política 2025.



2025

- Escogido por un jurado europeo de más de 1.000 ciudadanos, su trabajo destacó entre centenares de presentaciones como un ejemplo inspirador de innovación política.

The Innovation in Politics Awards 2025

Nominados entre los 8 mejores proyectos.

PREMI BBVA A LA SOSTENIBILITAT EMPRESARIAL

Gala de premios 28 de octubre en la sede central del BBVA en Barcelona.





COMUNITAT ENERGÈTICA EMPRESARIAL MANRESA IL·LUMINA

NACE CON EL
OBJETIVO DE
ACCIÓN Y
COOPERACIÓN
ENTRE EMPRESAS

LA SITUACIÓN
ECONÓMICA LO
REQUIERE

EL PLANETA LO
EXIGE

PARA AVANZAR >> DEBEMOS COLABORAR



energia  JARDUNALDIK
JORNADAS

 GIPUZKOA
Jasangarritasuna · Sostenibilidad

22 Urria/Octubre
Naturklima Auditorium

 **MANRESA**
IL·LUMINA

COMUNITAT ENERGÈTICA EMPRESARIAL

¡Muchas gracias!

www.manresaillumina.coop



Montserrat Ambrós

Secretaria del Consejo Rector de Manresa Il·lumina

Gerente de l'Associació d'Empresaris de Bufalvent

Con la colaboración de:



Ajuntament de Manresa



CONSELL COMARCAL DEL BAGES