



GETAFE GENERA

Comunidad Energética Industrial

Ponentes:

Alfonso Santos Velarde

Andrea Montaña Caballero



Empresa Municipal
GETAFE
INICIATIVAS





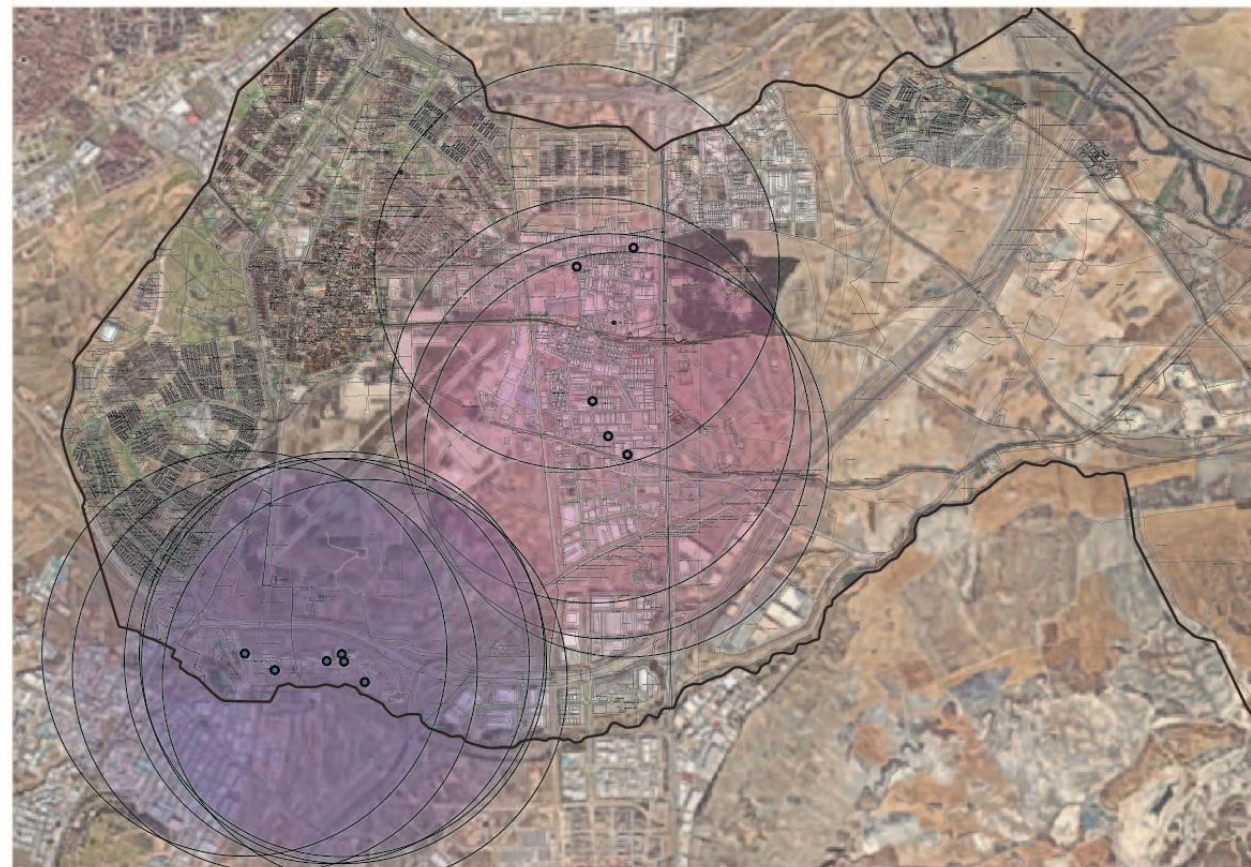


¿CÓMO SURGE LA IDEA?

- Getafe tiene 11 polígonos industriales, 14.000.000 de m² de suelo industrial
- Situación de crisis energética
- Modelo de colaboración público privada
- Búsqueda de estabilidad de precios de la energía
- Compromiso activo de las empresas

RETOS:

- Fórmula jurídica
- Legislación vigente: Limitación del radio de Autoconsumo
- Coordinación con departamentos jurídicos de cada una de las empresas





¿QUÉ ES LA COMUNIDAD ENERGÉTICA?

Fuente de energía:

Energía fotovoltaica

Modalidad:

Autoconsumo colectivo

Figura jurídica:

Asociación sin ánimo de lucro

Número de socios fundadores:

2 empresas públicas y 5 privadas

Proyectos para la promoción de la CE:

ECENOVA

WESHARE





DESARROLLO GETAFE GENERA

Fase actual:

- Estatutos asociación sin ánimo de lucro
- Reglamento

Demanda de energía agregada:

2.846.256 kWh

Potencia de instalación fotovoltaica actual:

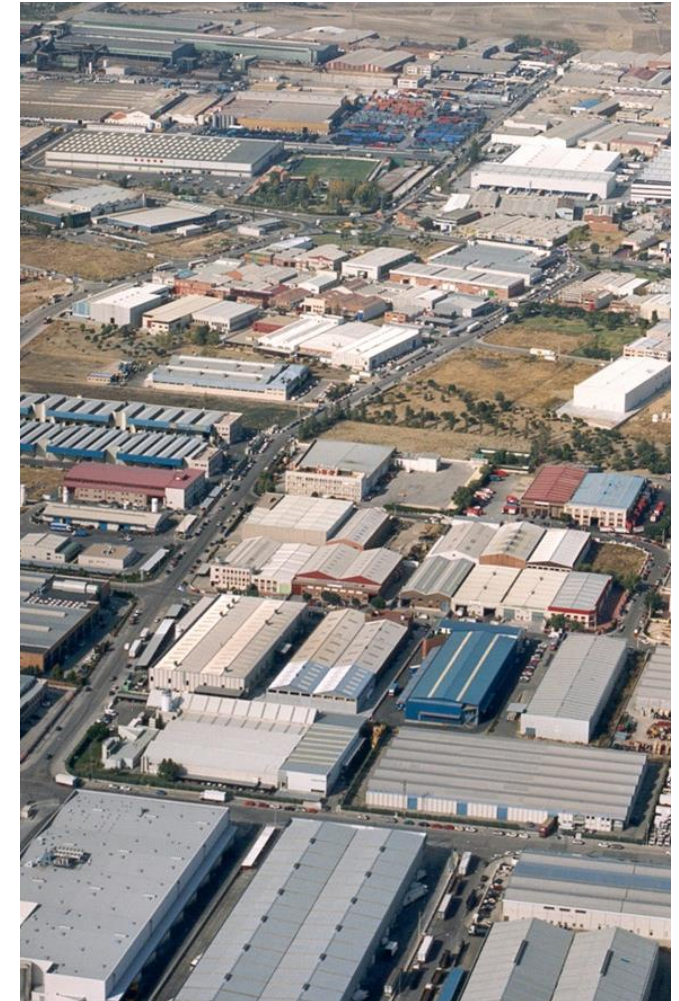
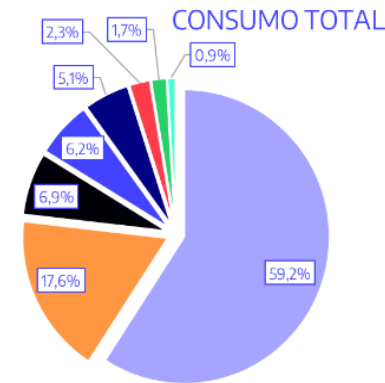
248.708kW (3 instalaciones fotovoltaicas con excedentes)

Tipos de socios:

Prosumidores, consumidores y proveedores de servicios

Nuevos socios:

Servicios energéticos, grandes superficies de cubierta, centro de datos...






OBJETIVOS GETAFE GENERA



 •Incorporación
de nuevos socios

 Almacenamiento
de energía

 Compra colectiva
de energía

 Fomento movilidad
eléctrica

 Eficiencia energética
de las empresas

 Redes de calor



Empresa Municipal
GETAFE
INICIATIVAS



¡ESKERRIK ASKO!