



Ciudadanos comprometidos, instituciones confiables



¿Qué hacemos?

Fomentamos la participación ciudadana
vinculando, desarrollando y empoderando
a las organizaciones y agentes de cambio,
con la finalidad de **incidir e impactar**
en el bienestar integral de nuestra comunidad.



¿Para qué lo hacemos?

Buscamos ser la organización reconocida como líder en México por su **compromiso e impacto** en la construcción de paz, justicia y participación ciudadana, a través de la sociedad civil organizada.

Ciudadanos comprometidos



Responsables



Empoderados



Participativos

Instituciones confiables



Congruentes



Efectivas



Eficientes

Trayectoria y alcance



+40

años de historia



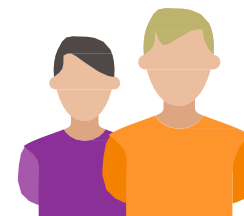
+130

organizaciones
afiliadas



+60

programas
accionados



+750mil

ciudadanos
involucrados

Nuestro modelo de influencia





Ejes de acción



Inseguridad



Anticorrupción
y transparencia



Desarrollo
ciudadano



Rendición
de cuentas







¿Qué es?

Plataforma que tiene como objetivo incorporar una agenda ciudadana en la gestión pública mediante mecanismos de diálogo, compromiso, colaboración y rendición de cuentas.

Plataforma: Abierta a ciudadanos que comparten metas en común y conocimientos especializados en diferentes temas

Agenda Ciudadana: Aspiración colectiva y focalizada

Compromisos: Quienes aspiran a gobernar se comprometen

Diálogo y Colaboración: Interlocución permanente entre funcionarios públicos y ciudadanos.

Rendición de cuentas: Evaluación periódica, con indicadores objetivos, sobre el avance en compromisos (***supuestos:*** información pública y accesible, participación de jefes de ejecutivo en diálogos públicos)

TRANSFORMACIÓN QUE BUSCAMOS:

HACER DE LO PÚBLICO UN RETO COLECTIVO





¿Qué es?

Un instrumento para la visualización de temas específicos.

Un mecanismo de visibilización de retos metropolitanos

Un vehículo para impulsar agendas individuales o específicas

Uno de los posibles mecanismos para fomentar la rendición de cuentas, la evaluación gubernamental, y la colaboración ciudadana

¿Qué no es?

Un instrumento de evaluación **integral** de la gestión pública.

Un mecanismo de coordinación entre autoridades

Un vehículo para impulsar una agenda común

La única forma de participación ciudadana posible.





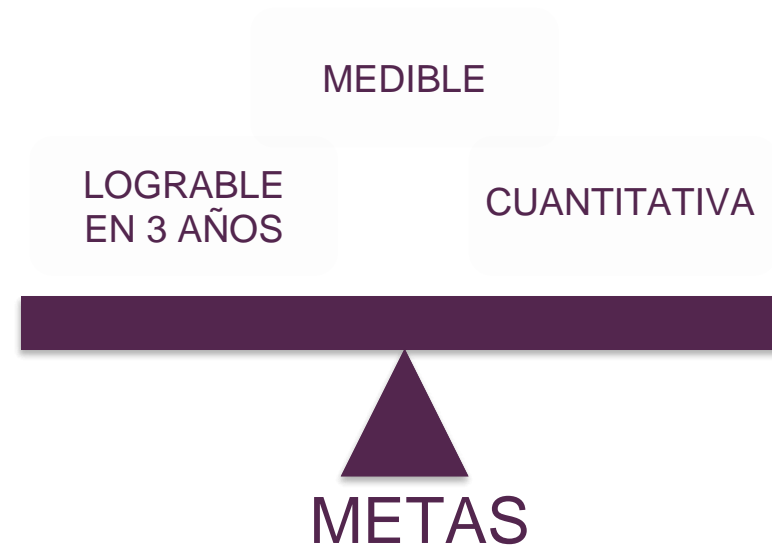
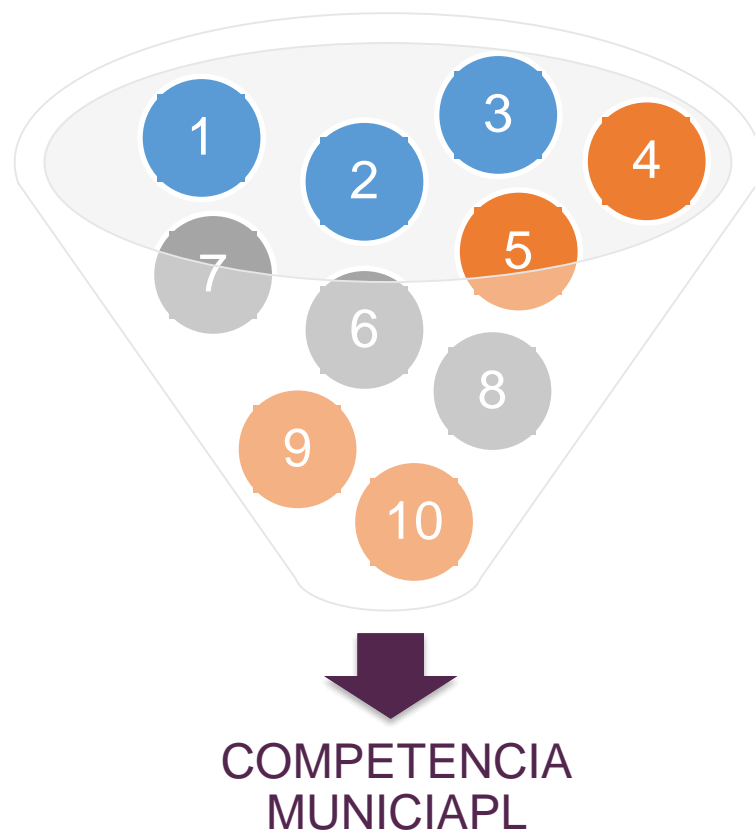
Nuevo León: en el noreste de México, cuenta con 5 millones de habitantes.
El área metropolitana de Monterrey agrupa a 90% de la población sobre 794km²
Ciudad industrial y de servicios.



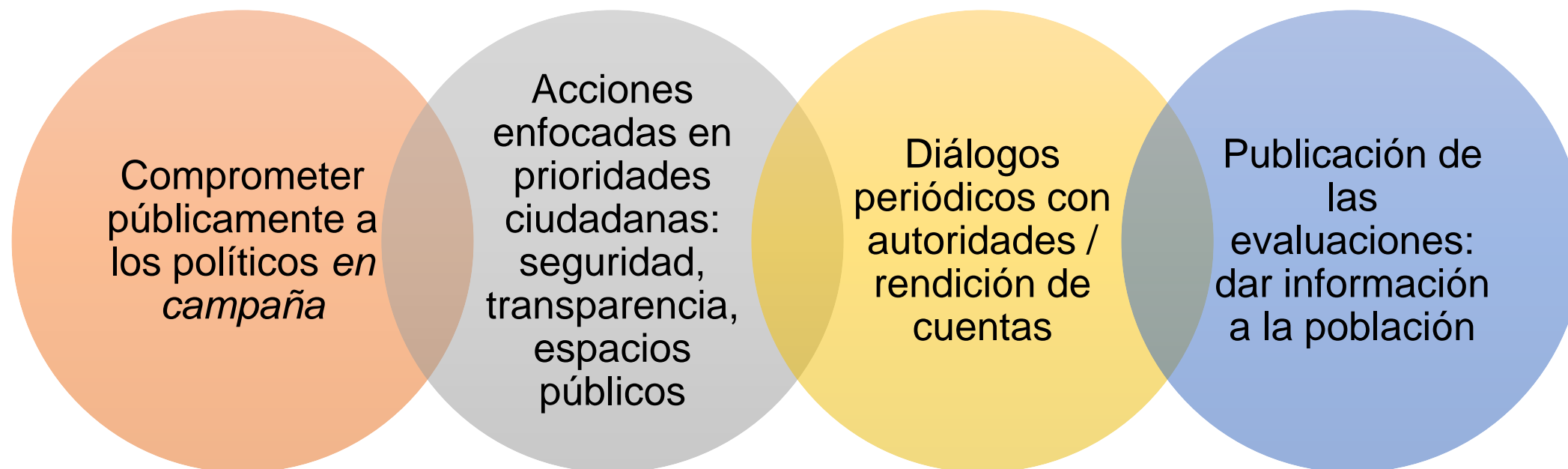




10 ACCIONES CONCRETAS, DEMANDAS DE LA CIUDADANÍA ORGANIZADA



- ✓ PARTICIPACIÓN
CIUDADANA
- ✓ RENDICIÓN DE CUENTAS








Video del lanzamiento



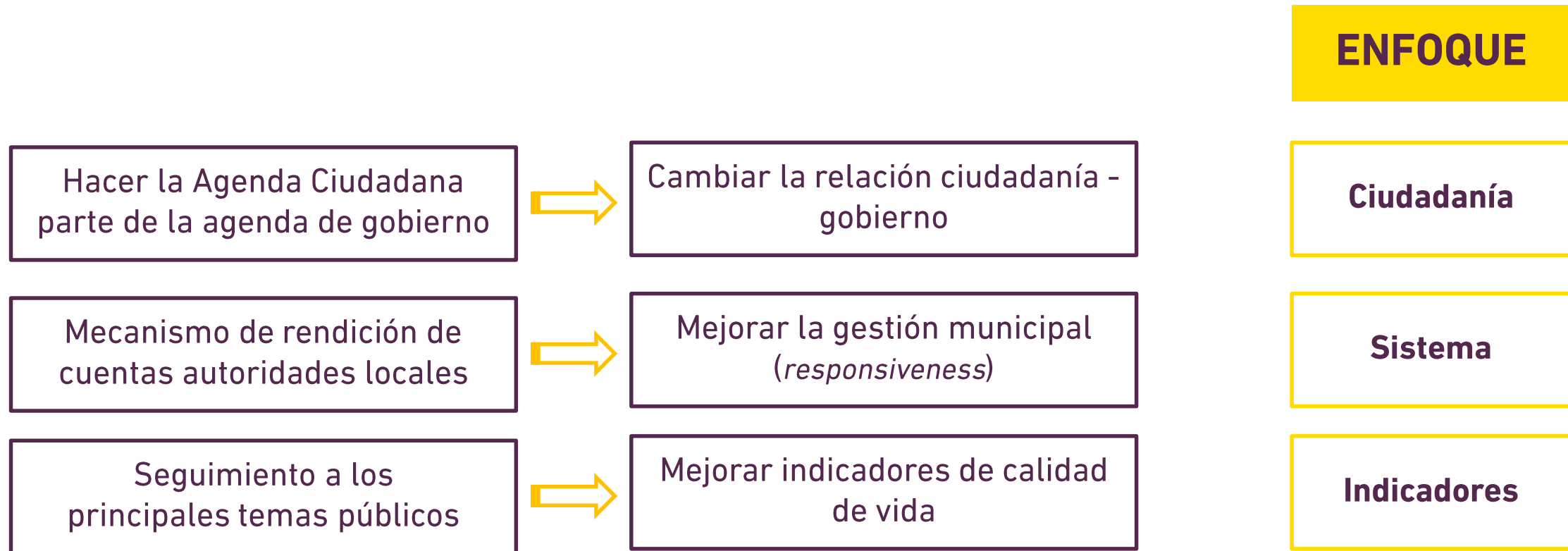




SEGURIDAD 	TRANSPARENCIA 	ESPACIOS PÚBLICOS 
Depuración policial: 52% → 79%	Modificación uso de suelo: 2 → 9	Vías recreativas: 1 → 8
Sueldo neto policía raso: \$9,000 → \$12,000	Modificación fracciones de transparencia a Excel:	Árboles nuevos: 84,304
Cantidad de policías: 3,124 → 4,484	0 → 9	Unidades deportivas Construidas: 9 Rehabilitadas: 41
Delitos patrimoniales (promedio anual). 3,124 → 4,484	Inclusión de ciudadanos en el comité de adquisiciones: 1 → 9	<div>REUNIÓN BIMESTRAL</div> <div> 18</div>
Percepción de inseguridad: 39% → 20%		

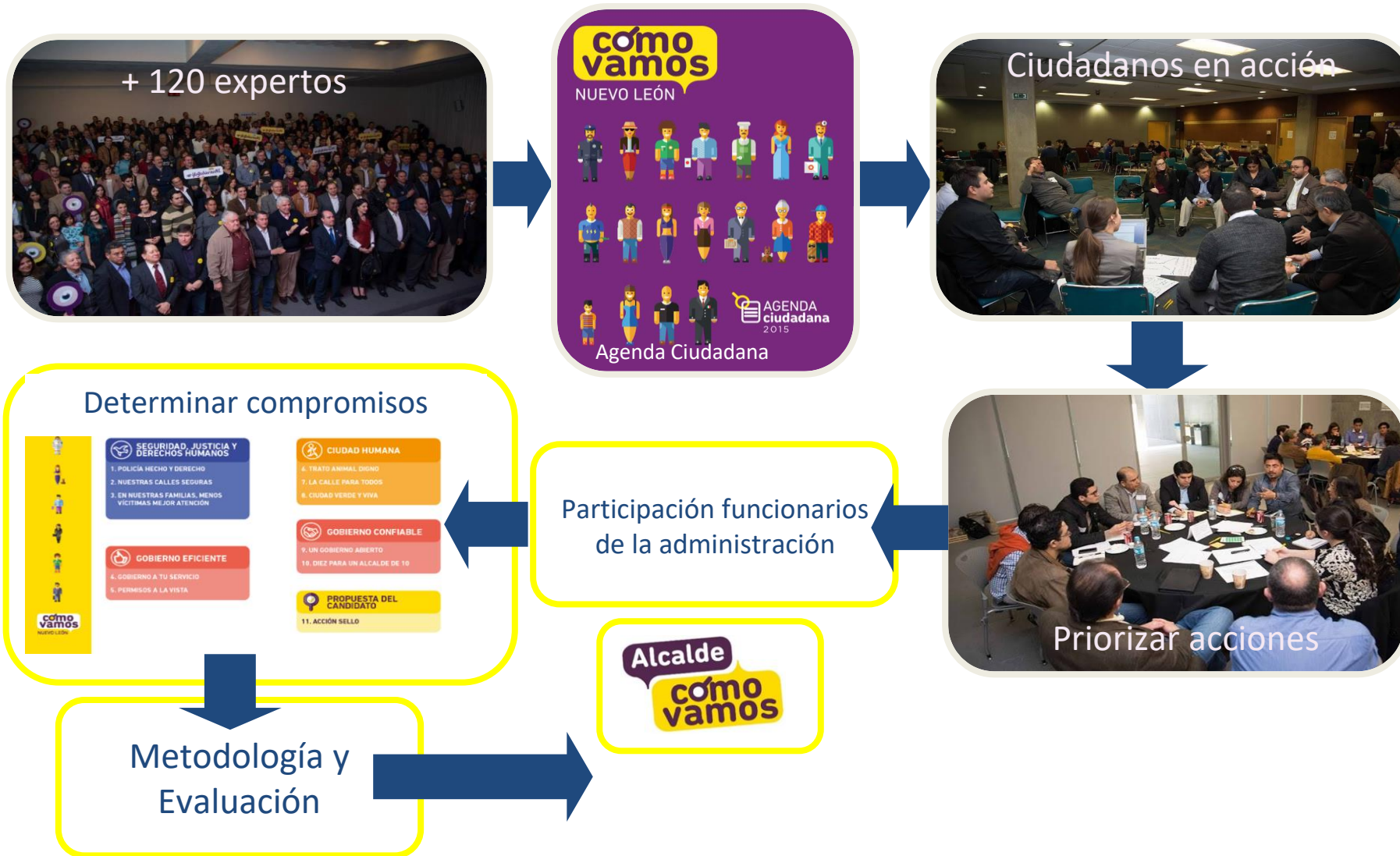


¿Porqué es útil la Plataforma?



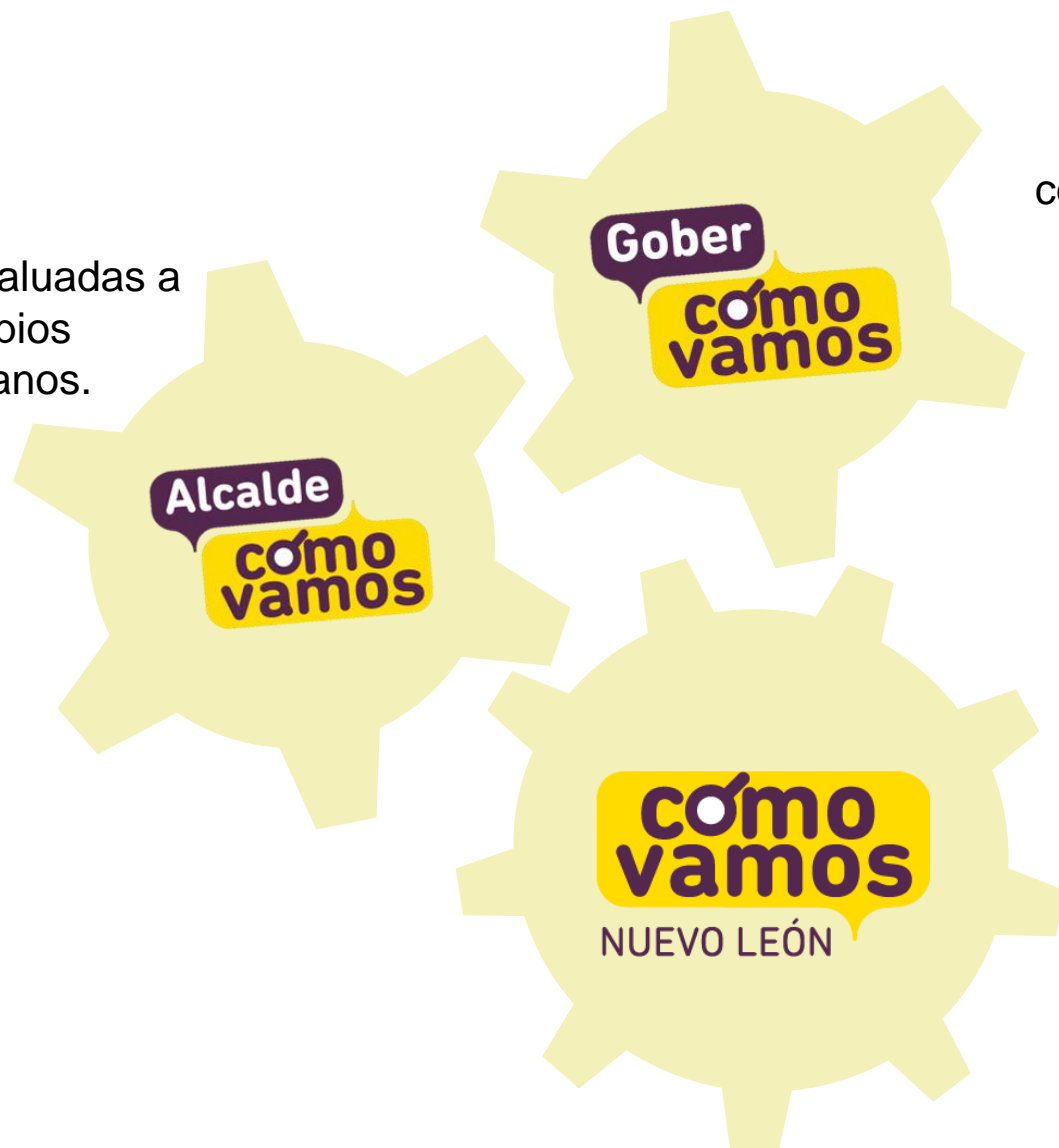


La nueva plataforma



La nueva plataforma

10 acciones evaluadas a
8 municipios
metropolitanos.



Una serie de
compromisos y metas
orientadas al
Gobernador.

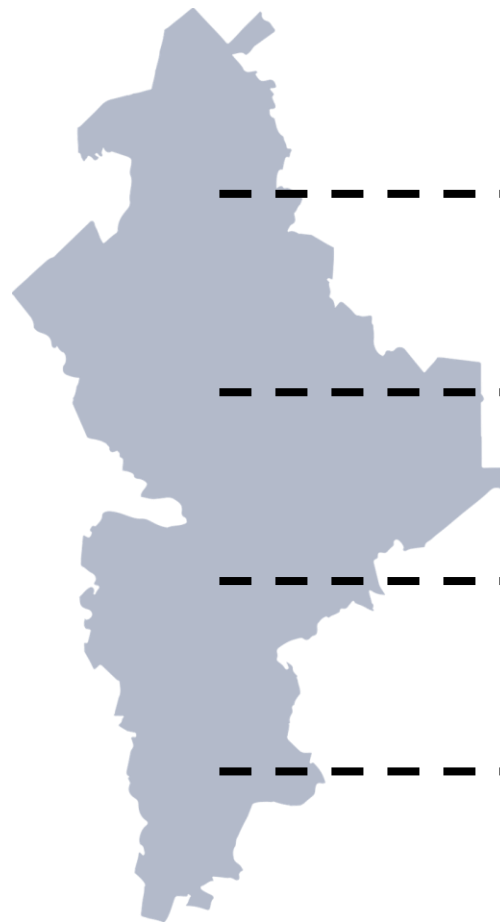
Encuesta de percepción ciudadana

ASÍ VAMOS

Representatividad estatal y
metropolitana

Inclusión de temas prioritarios

Conocer prioridades
ciudadanas



I. Situación actualizada de Movilidad en el AMM

II. Evaluación ciudadana sobre servicios públicos

III. Actitudes cívicas y sociales de habitantes de NL

IV. Nivel de confianza a gobierno / percepción de
corrupción

Encuesta de percepción ciudadana

Conocer prioridades ciudadanas

PRINCIPALES PROBLEMAS



55.9% Inseguridad



47.8% Aumento en precios



38% Corrupción



37% Desempleo

Evaluación Ciudadana

Educación	8.6
Salud	7.6
Condición de calles y avenidas	6.8
Mantenimiento y reparación de bacheo	6.7
Experiencia de denuncia en Ministerio Público	4.2

Diálogo anual con el Gobernador



11 Secretarios
250 asistentes



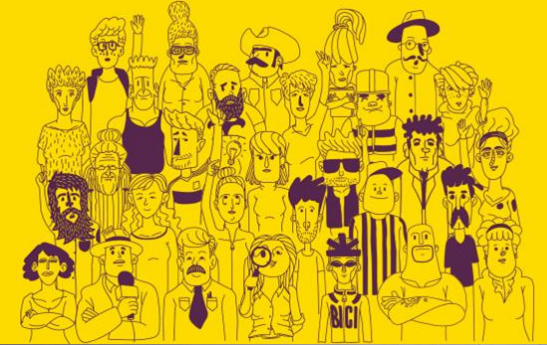
4 Bloques temáticos: Desarrollo Social y Económico; Desarrollo Sustentable; Seguridad, Justicia y Derechos Humanos; y Gobierno Eficiente y Confiable.

Hacia un nuevo modelo de incidencia

evaluación

11 de noviembre 2017

**Encontrar los hechos
detrás de los dichos**



50 Participantes (vecinos, OSCs, académicos, periodistas y de la comunidad de datos)

Expertos: INAI, Transparencia Mexicana, Social TIC, Codeando México

Reconocimiento por el BID



Primer lugar en el III Concurso 2017 de Gestión por Resultados del Desarrollo

Categoría Sociedad Civil

Otorgado por la Comunidad de Profesionales y Expertos en Latinoamérica y el Caribe en Gestión para Resultados en el Desarrollo (COPLAC-GpRD) del Banco Interamericano de Desarrollo (BID).

Lecciones aprendidas

1. La nueva gobernanza se construye de abajo hacia arriba.
2. El diálogo permanente es esencial.
3. Los principales actores sociales deben encontrar los espacios de encuentro y trabajo en común.
4. Como plataforma, trabajar en lo que nos une.
5. El reto mayor es involucrar al ciudadano “de a pie” en los procesos de participación ciudadana.

Algunos puntos en común entre el País Vasco y México

- Desafección política / bajo involucramiento en procesos de deliberación pública.
- Cuestionamiento a la “representatividad” de las asociaciones civiles.
¿válido o no?
- Co-responsabilidad de la construcción de lo “público”. Los gobiernos ya no pueden solos ante los problemas tan complejos.
- Existe una participación dentro de lo “regulado” y otra que emana de la misma ciudadanía y busca sus propios espacios.
- La burocratización es un riesgo real para una participación ciudadana genuina.
- Círculos virtuosos: cuando se demuestra que los gobiernos escuchan y aplican los deseos ciudadanos, éstos a su vez participan más en procesos públicos.
- Reto: ¿cómo involucrar al ciudadano “no organizado”, en ciudades de tamaño muy grande?

VIDEO FINAL

ESKERRIK ASKO



Juntos somos más fuertes

Ángel Martínez Villarreal 510 Col. Chepevera
(81) 8989-2600

info@consejocivico.org.mx

www.consejocivico.org.mx

